

## описание:



### **Шлифовальный алмазный диск Werkmaster Алмазный шлифовальный башмак z сегментная подушка для бетонного пола Terrazzo**

**Шлифовальные диски Werkmaster Diamond Metal Bond** являются лучшим решением для удаления тонких покрытий на больших площадях, выравнивания и сглаживания выступов в бетоне и очень хорошо подходят для очистки бетона. Их сегменты предназначены для агрессивного шлифования бетона, чтобы сократить время выполнения ваших крупных проектов.

- 1) Прочный металлический состав
- 2) Эффективен в процессе шлифовки и полировки бетонного пола.
- 3) Различная степень детализации и размеры по запросу
- 4) Конкурентоспособная цена и превосходное качество

## Характеристики:

Ниже приведены общие характеристики **Шлифовальные диски Werkmaster Diamond Metal Bond** :

Имя:	Шлифовальные диски Werkmaster Diamond Metal Bond
№ сегмента:	1Т
Форма:	Werkmaster
Размер сегмента:	10мм, 12мм
Тип сегмента:	Z-образный сегмент
Поставщик:	Завод / Производитель
Материал:	Алмазные сегменты + металлическая заготовка Werkmaster
Применение:	Для шлифовки полов из бетона и терраццо

Специально разработанные инструменты доступны для любого стандартного приложения. Мы можем сделать это Адаптируйте свое оборудование к вашим конкретным потребностям.

## Преимущество:

- 1) Сделано по вашему желанию
- 2) Сегмент № один сегмент
- 3) Связка: мягкая, средняя и жесткая.
- 4) Толщина сегмента: 12 мм, зернистость 10 мм
- 5) Применение: Подходит для шлифования и полировки терраццо, мрамора, гранита, поверхности бетона.

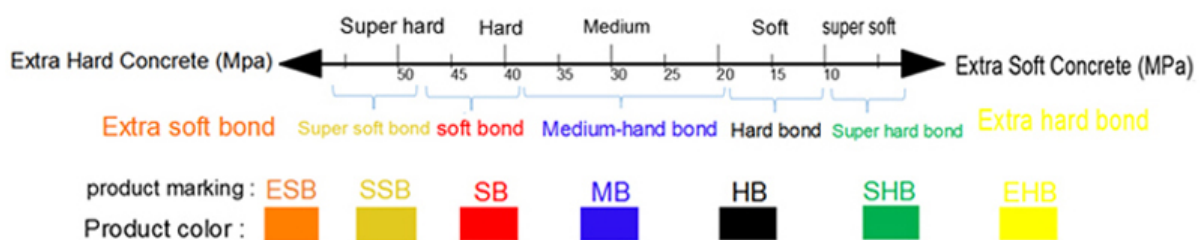
**Шлифовальный круг на металлической связке Werkmaster Diamond Metal Bond** могут быть выполнены в виде односегментных или двойных сегментов различной формы, а также могут быть изготовлены по индивидуальному заказу в соответствии с особой формой и количеством сегментов заказчика

Советы: выбор алмазных облигаций

Мягкое соединение - для твердого бетона, от 4000 до 5500 фунтов на квадратный дюйм. Связку необходимо размягчить, чтобы кристаллы алмаза шлифовали твердую поверхность. Затвердевший бетон состоит из затвердевшего гранита, кварца, речного камня, кремня.

Средние связи - для среднего бетона, от 2500 до 4000 фунтов на квадратный дюйм - являются рекомендуемыми, наиболее популярными и наиболее распространенными связями, используемыми в большинстве случаев. Для использования на обычном гравийном карьере и / или камнях средней речной, трапеции, щебеночных полах из гравия. Мягкие и жесткие связи обычно используются в крайних (необычных) случаях.

Твердое соединение - для мягкого бетона, обычно ниже 2500 фунтов на квадратный дюйм. Связки содержат твердые металлы в матрице, которые выдерживают трение, поэтому кристаллы алмаза не выбиваются, пока поверхность не заработает. Мягкий бетон состоит из известняка, песчаника, доломита, мягкой оболочки.

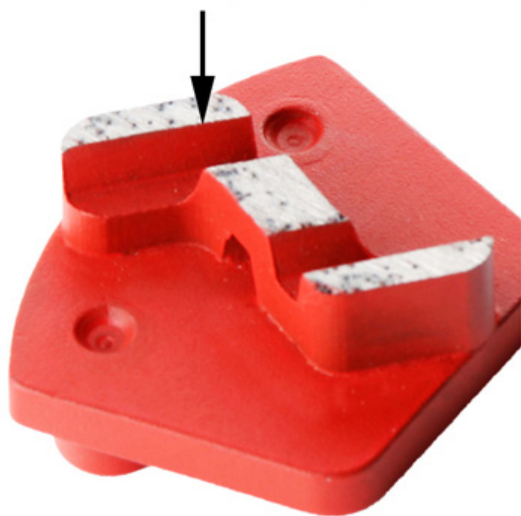


Мы также предлагаем сверхмягкие связки при давлении 5500 фунтов на квадратный дюйм для дополнительного твердого бетона. И сверхтвердые связки для особо мягкого бетона.

## Информация о продукте:

**Шлифовальные диски Werkmaster Diamond Metal Bond C ZСегмент**

Z Shape Segment

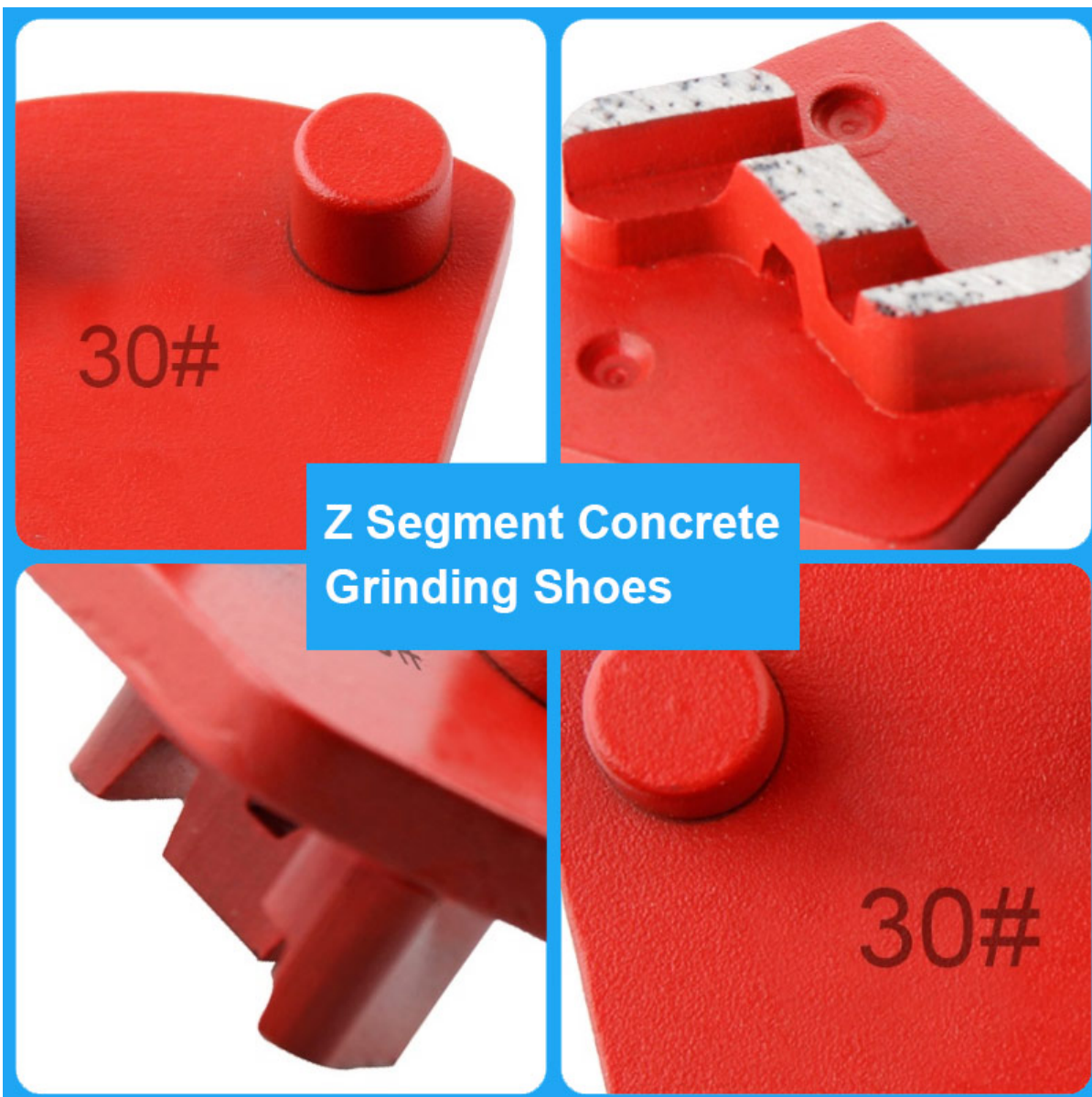


Z Segment Grinding Pad

Use for Floor Grinder



Fan Shape Block



**Z Segment Concrete Grinding Shoes**

[Если вас интересуют наши продукты, вы можете нажать на меня.](#)

**АПриложение:**

Приложения: **Шлифовальный круг на металлической связке Werkmaster Diamond Metal Bond** подходит для различных бетонных полов. подходит для общего шлифования (бетон, камень), в то время как в основном они используются для краски, клея, удаления эпоксидной смолы и напольных покрытий, высокое качество и высокая эффективность, длительный срок службы.

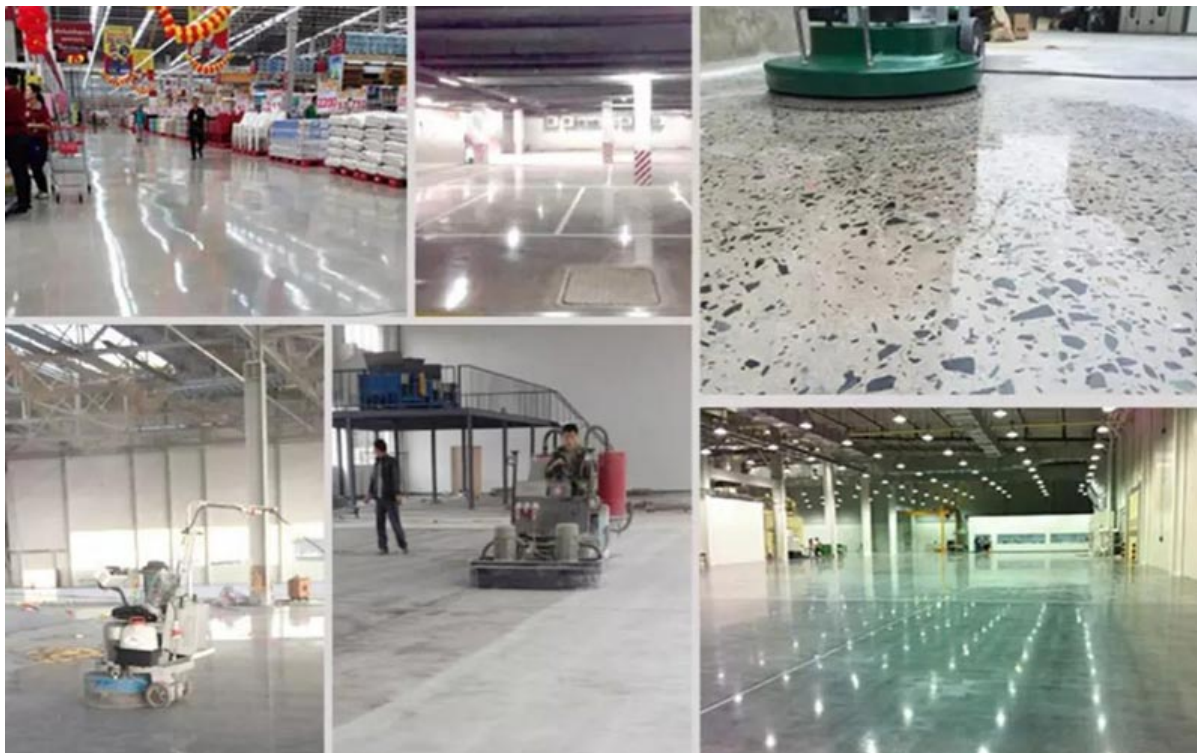
Крупная зернистость: Может использоваться для неровных бетонных полов, подготовки к грубой шлифовке полов или ремонта старых полов.



**Шлифовальный круг на металлической связке Werkmaster Diamond Metal Bond** может использоваться для всех видов бетонных полов и полов из терраццо, подготовки к шлифовке полов или ремонта старых полов.

Зернистость: 6 #, 16/18 #, 20/25 #, 30/40 #, 50/60 #, 70/80 #, 80/100 #, 120/150 #, 200/220 #, 325/400 #





Два типа заглушек Werkmaster Two Pins Redi Lock

Два типа Werkmaster Two Pins Redi Lock Blank, идеально подходят для шлифовального станка Werkmaster по бетону.

Тип один: Werkmaster трапецевидной формы с двумя контактами Redi Lock Blank

Тип 2: Веерообразный Werkmaster Two Pins Redi Lock Blank



**Wermaster Two Pins  
Trapezoid Shape Blank**



**Wermaster Two Pins  
Fan Shape Blank**

**О нас:**



## Упаковка □ Доставка:

PS:

1. упаковка инструментов в картонные коробки
2. по воздуху / морю для пакетных товаров, получение в аэропорту / порту
3. Менее 45 кг, обычно доставка экспресс-почтой (от двери до двери)
4. Когда инструменты находятся в большом количестве, они упаковываются в деревянные ящики.



- For sample or small orders, products could be sent by express, TNT, DHL, UPS, FedEx, EMS etc.
- For large orders, shipping by sea or air is recommended. By our long-term cooperate agent or your appointed forward.
- By sea, port of loading: Shanghai, Ningbo, Xiamen, Qingdao etc.



## Логистика:

Образец заказа отправляется DHL, UPS, FedEx, TNT, EMS и т. Д.

Для массовых заказов доставка может быть необязательной на условиях Exwork, FOB, CNF, CIF по воздуху или по морю в зависимости от экспедитора покупателя или нашего.

## Наш сервис:

1. низкий MOQ: он может удовлетворить ваши потребности в пробном заказе.
2. Принято OEM: Мы можем производить в соответствии с вашим образцом или чертежами.
3. Хорошее обслуживание: мы относимся к нашим клиентам как к Богу с высоким профессионализмом и страстью.
4. хорошее качество: у нас есть строгая система контроля качества. Хорошая репутация на рынке.
5. Быстрая доставка: у нас есть большие скидки от экспедитора.

## ЧАСТО ЗАДАВАЕМЫЕ ВОПРОСЫ:

### **1. Как мы можем узнать качество, если мы хотим заказать вашу продукцию?**

Пожалуйста, просто протестируйте их с очень небольшим заказом, тогда вы будете знать качество. В настоящее время так многие люди в мире используют китайские продукты из-за высокого качества и конкурентные цены. Мы являемся профессиональным производителем алмазных инструментов для большего более 8 лет. В любом случае, подтвердив качество нашей продукции, небольшой пробный заказ на тестирование будет быть необходимым.

### **2. Можете ли вы предложить бесплатные образцы?**

Мы не предлагаем бесплатные образцы, исходя из нашего многолетнего опыта, мы думаем, что люди получают образцы, заплатив, они будут дорожить и ценить больше того, что они получают. Но мы готовы предоставить нашим потенциальным клиентам



специальную скидку, которую они используют для тестирования. Очень важно оставлять отзывы, мы это ценим.

### **3. принимает ли ваша компания заказ?**

Конечно, мы принимаем это. Включая другой цвет, зернистость и т. Д. Мы также можем отметить ваш собственный логотип. и бренд на колодке. Если вы хотите, чтобы мы производили для вас любую новую продукцию, просто отправьте нам свой рисунок или образец, мы изготовим такой же. Мы не будем продавать такую продукцию другим клиентам только если мы получим ваше разрешение.

**Связаться с нами:**

**Fujian Nanan *boreway* Machinery Co.,Ltd.**



No.605 Huahui Center, Shuitou Town 362342 Quanzhou, Fujian, China



**ТЕЛ:** (+86) 595-86990206 /



**Факс:**(+86) 595-86990220



**Мобильный / WhatsApp / Wechat:**(+ 86) 18650679939



**Эл. адрес:** [boreway@boreway.com](mailto:boreway@boreway.com)



**Lyon Chang**