

## Вступление:

### Фабрика алмазного инструмента поставляет алмазную втулку с молотком

Инструменты кустового молотка используются на ручных шлифовальных станках или автоматических / полуавтоматических молотковых станках для обработки ковanej поверхности личи на бетонном граните, мраморе и других каменных поверхностях. Поверхность обработки может быть очень однородной и кажетcя реальной и естественной. Ролики можно менять удобно, значительно снижаются производственные затраты.

Пластины молотка втулки Vogeway приняли сложную технологию сварки и выбирая высококачественный алюминиевый сплав для отливки, зернистость втулки молотка можно изменить путем регулировки упругости пружины на втулке молотка, ручного шлифовального станка. Увеличение интервала пружины для снижения ее упругости и уменьшение давления станка могут повысить вибрацию ударного молотка, чтобы сделать ударную поверхность втулки втулкой. Широко применяется на гранитных, мраморных песчаниках для изготовления шероховатой поверхности.

Особенности:

1. Диаметр: 125 мм, 150 мм, 200 мм, 250 мм, 300 мм, 350 мм, 400 мм, 450 мм;
2. Количество ролика в расчете на один куст: 3PCS, 4PCS, 5PCS, 6PCS, 9PCS и 12PCS;
3. Количество сегментов на ролик: 15 шт. 30 шт. И 45 шт .;
4. В основном используется для отделки камня способом отделки кустарника;
5. В пять-шесть раз быстрее, чем ручное время;
6. Зернистость поверхности втулки молотка может быть отрегулирована и размер адаптера зависит от его машины.

Все наши продукты были строго проверены перед выходом на рынок.

## Спецификация:

Нормальный размер **алмазный куст молоток:**

Наименование товара	Наружный диаметр		Количество роликов	Количество сегментов	соединение
	дюйм	мм			
Буш молоток инструменты	5	125	3	30	M14 M16 5/8" -11 42мм 50мм
	6	150	4	45	
			3	30	
	8	200	6	45	
			4	30	
	10	250	8	45	
			5	30	
	12	300	10	45	
			6	30	

**Другие соединения и спецификации могут быть настроены в соответствии с потребностями.**

[Нажмите здесь, чтобы просмотреть больше элементов и размеров!](#)

## Фотографий:

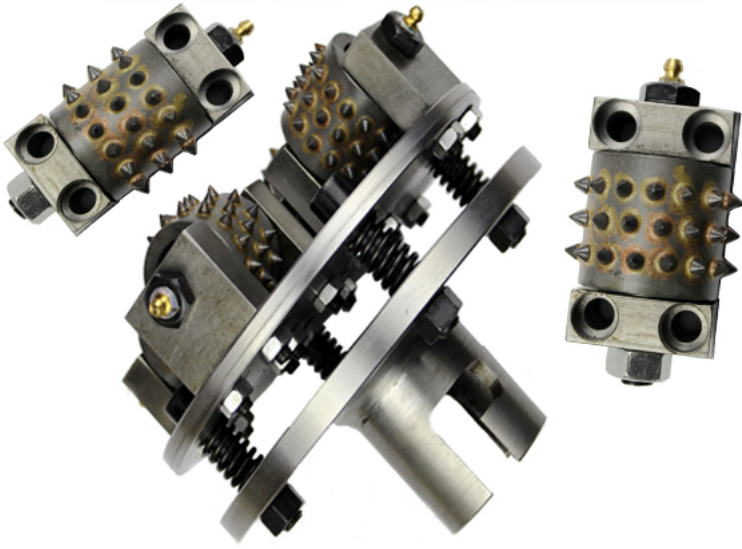
Только части **Инструменты алмазного кустарника,**

Если вы хотите получить более подробную информацию о кустарнике, пожалуйста, свяжитесь с нами.

**boreway®** Multi size bush hammer tools

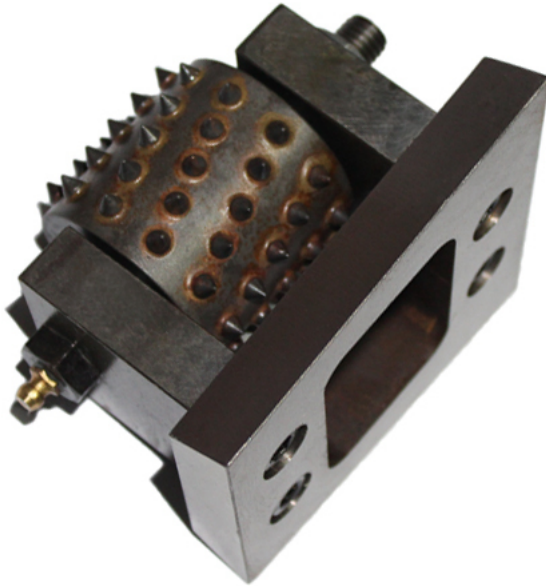


**boreway**®



Boreway Machinery Co., Ltd.  
[www.diamondtools.top](http://www.diamondtools.top)  
[www.boreway.com](http://www.boreway.com)

**boreway**®



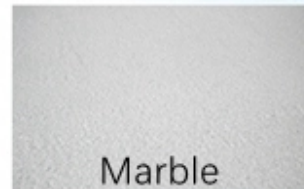
Boreway Machinery Co., Ltd.  
[www.diamondtools.top](http://www.diamondtools.top)  
[www.boreway.com](http://www.boreway.com)



# Introduction



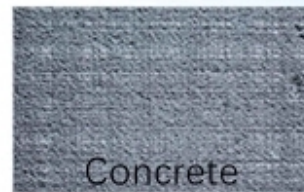
Bush hammer roller and plates are widely used on many kinds grinding machines for grinding bush hammered, such as granite, marble, concrete, limestone. We offer a wide different sizes to satisfy your exact profiling needs. We offer many different kinds of bush hammer rollers and plates for your use.



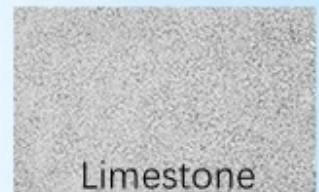
Marble



Granite



Concrete



Limestone

**boneway®**

## Applicable machines



Обратите внимание:

1. Перед покупкой укажите модель машины.
2. Пожалуйста, предоставьте материал перед покупкой.
3. Другие характеристики могут быть настроены в соответствии с требованиями.

Упаковка & Доставка:

1. Инструменты упаковки в картонные коробки;
2. Большая упаковка машин в деревянные ящики;
3. Когда инструменты в больших количествах, они упаковывают в деревянные ящики.



[Связаться с нами:](#)

**Fujian Nanan Boreway Machinery Co.,Ltd.**

**Адрес: Huahui Center 605, Shuitou Town, Quanzhou, Fujian, China.**

**Почтовый индекс: 362342**

**Тел .: 0086-595-86990206**

**Факс: 0086-595-86990220**