

Husqvarna 2-сегментный алмазный шлифовальный башмак для шлифования бетона и террацо Поставщики

Описание:

Подключение:Стиль Redi-Lock

№ зерна:6 #, 16 #, 20/25 #, 30/40 #, 50/60 #, 70/80 #, 80/100 #, 120/150 #, 200/220 #, 325/400 #

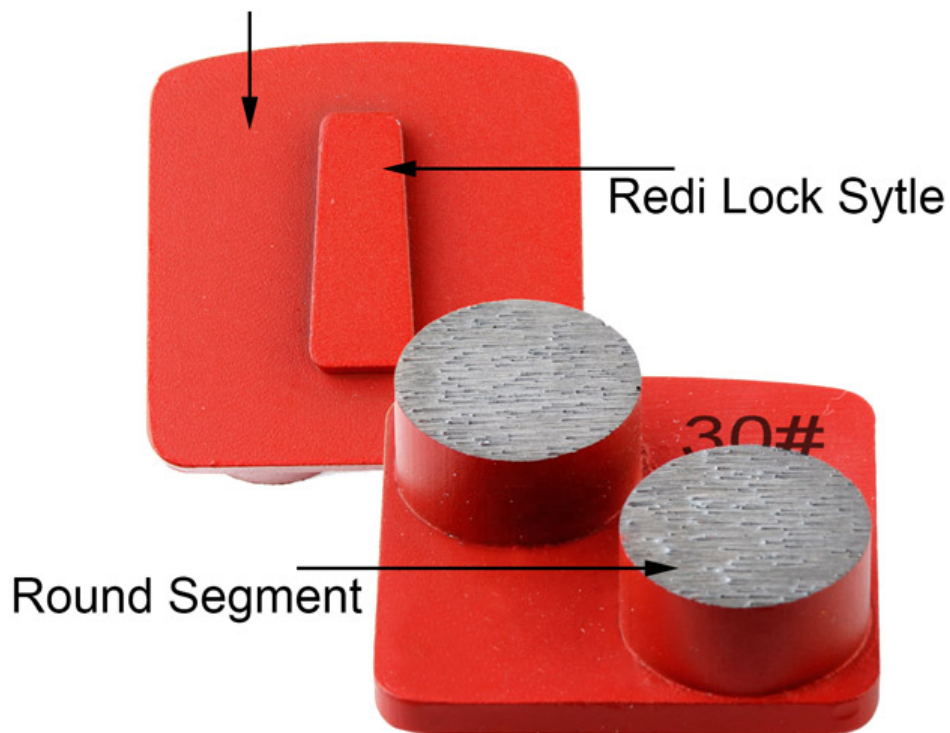
Особенности:**Husqvarna 2-сегментный алмазный шлифовальный башмак для шлифования бетона и террацо поставщиков,**Могут быть выполнены в виде односегментных или двойных сегментов различной формы, а также могут быть изготовлены по индивидуальному заказу в соответствии с особой формой клиента и определенным количеством сегментов.

может быть преобразован в трехдюймовый и десятисегментный шлифовальный диск, обеспечивающий сверхдлительный срок службы, эта модель рекомендуется для больших мощных шлифовальных станков.

подходят для общего шлифования (бетон, камень), в то время как в основном они используются для удаления краски, клея, эпоксидной смолы и напольных покрытий, высокое качество и высокая эффективность, длительный срок службы.

Husqvarna 2 Сегментмент Алмаз Шлифовальный брус для поставщиков,Алмазы на металлической связке с высокой эффективностью шлифования и низким усилием шлифования выделяют меньше тепла в процессе шлифования.Алмазы на металлической связке обладают высокой прочностью, отличной износостойкостью и низким коэффициентом трения.

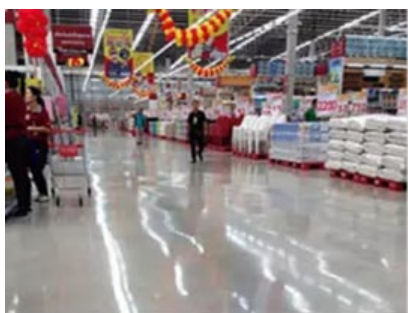
Grit No.:6#, 16/18#, 20/25#, 30/40#, 50/60#, 70/80#,
80/100#,120/150#, 200/220#,325/400#



Заявка:

Husqvarna 2 Сегментмент Алмаз Шлифовальный брус для поставщиков,являетсяиспользовать для шлифовального станка Husqvarna.

Алмазы на металлической связке с высокой эффективностью шлифования и низким усилием шлифования выделяют меньше тепла в процессе шлифования.



Алмазный шлифовальный брус Husqvarna 2 Segment для поставщиков Для шлифовального станка Husqvarna, другие колодки для шлифовальных машин Husqvarna, Werkmaster, Lavina, Sti, Htc, Blastrac, Scanmaskin, Klindex, Edco Grinders и т. Д.

Алмазный шлифовальный брус Husqvarna 2 Segment для поставщиков

обладают высокой прочностью, отличной износостойкостью и низким коэффициентом трения.

Спецификация:

Нормальный размер **Алмазный шлифовальный брус Husqvarna 2 Segment для поставщиков:**

наименование товара	Китайская фабрика с алмазной шлифовальной колодкой для обуви Бетонный пол Husqvarna с двумя поставщиками Z-сегмента		
Форма сегмента	Круглый	Сегмент SI	25 * 12 * 2 мм
Место происхождения	Фуцзянь, Китай	Марка	Boreway
Предмет номер.	BW-HU-RS-01	Машина	Шлифовальный станок Husqvarna
заявка	Бетонные Эпоксидные Полы Terrazzo	Приятель Риал	Бриллиант + Комбинация металлического порошка

Оподключение и спецификации могут быть изменены в соответствии с потребностями

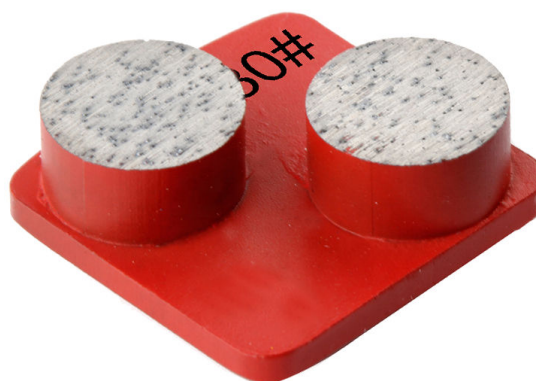
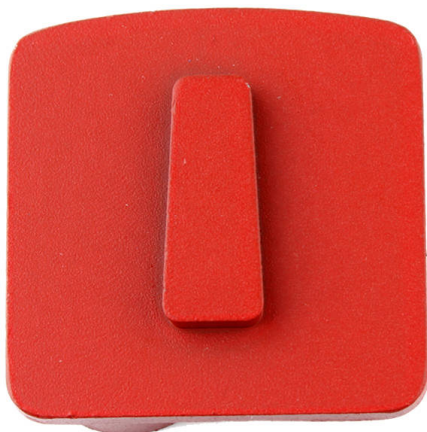
[Если вам это нужно, продолжайте связываться с нами, вы можете нажать здесь](#)

Характерная черта:

Алмазный шлифовальный брус Husqvarna 2 Segment для поставщиков

1. Могут быть выполнены в виде односегментных или двойных сегментов различной формы, а также могут быть изготовлены по индивидуальному заказу в соответствии с особой формой клиента и определенным количеством сегментов.

2. Например, приведенный ниже может быть преобразован в трехдюймовый и десятисегментный шлифовальный диск, обеспечивающий сверхдлительный срок службы, эта модель рекомендуется для больших мощных шлифовальных машин.



Boreway Machinery Co.,Ltd
www.diamondtools.top
www.boreway.net

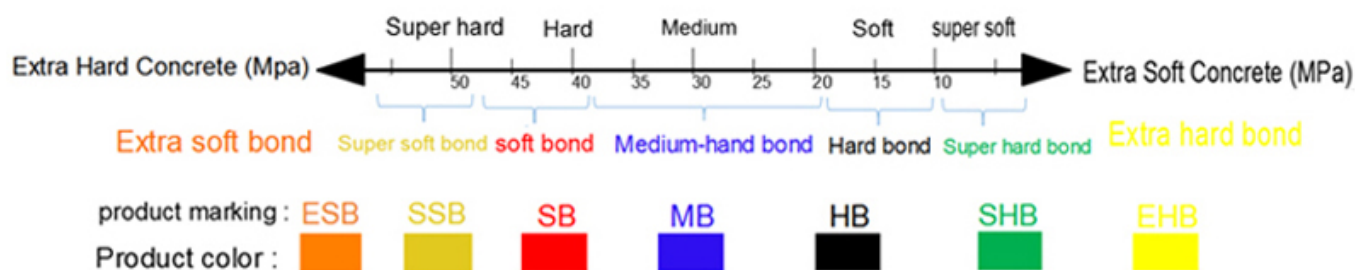
Boreway Machinery Co.,Ltd
www.diamondtools.top
www.boreway.net

Связь:

Мягкая связь - металлический порошок в спеченном сегменте быстро стирается, высвобождая тусклые кристаллы алмаза, открывая новые абразивные кристаллы для эффективной резки. Лучше всего использовать на твердых поверхностях.

Средняя связь - прочность металлической связи между мягкими и твердыми связями.

Твердая связь - Связка металлического порошка в сегменте медленно изнашивается и предотвращает преждевременный износ мягких абразивных поверхностей.



Husqvarna 2-сегментный алмазный шлифовальный башмак для шлифования бетона и терраццо Поставщик разработала очень широкий спектр алмазных инструментов на металлической связке для достижения максимальной производительности при минимальных затратах и подходящих для большинства типов полов. как есть следует.

Алмазный шлифовальный брусок Husqvarna 2 Segment для поставщиков для общего шлифования (бетон, камень), в то время как в основном они используются для

удаления краски, клея, эпоксидной смолы и напольных покрытий, высокое качество и высокая эффективность, длительный срок службы.

О нас:



Упаковка □ Доставка:

PS:

1. упаковка инструментов в картонные коробки
2. по воздуху / морю для пакетных товаров, получение в аэропорту / порту

3. Менее 45 кг, как правило, доставка экспресс-почтой (от двери до двери)

4. Когда инструменты находятся в большом количестве, они упаковываются в деревянные ящики.



- For sample or small orders, products could be sent by express, TNT, DHL, UPS, FedEx, EMS etc.
- For large orders, shipping by sea or air is recommended. By our long-term cooperate agent or your appointed forward.
- By sea, port of loading: Shanghai, Ningbo, Xiamen, Qingdao etc.



Наш сервис:

1. низкий MOQ: он может удовлетворить ваши потребности в пробном заказе.
2. Принято OEM: Мы можем производить в соответствии с вашим образцом или чертежами.
3. Хорошее обслуживание: мы относимся к нашим клиентам как к Богу с высоким профессионализмом и страстью.
4. хорошее качество: у нас есть строгая система контроля качества. Хорошая репутация на рынке.
5. Быстрая доставка: у нас есть большие скидки от экспедитора.

Связаться с нами:

Fujian Nanan *boreway* Machinery Co.,Ltd.



No.605 Huahui Center, город Шуйтоу 362342 Quanzhou, Fujian, China



ТЕЛ: (+86) 595-86990206 /  **Факс:** (+86) 595-86990220



Мобильный / WhatsApp / Wechat: (+ 86) 18650679939



Эл. адрес: boreway@boreway.com



Lyon Chang

