

## Описание товара:

Высокочастотный сварочный аппарат с индукционным нагревом использует резонансный контур серии, резонансный выход низкого высоковольтная высокочастотная мощность высокочастотного трансформатора; Этот высокочастотный сварочный аппарат наши новейшие продукты поколения, используя силовые устройства MOSFET и новейшее управление переменным потоком нового поколения технология, оборудование очень простая структура, высокая надежность, низкое обслуживание, самообслуживание клиентов удобство, в настоящее время является одним из наиболее широко используемых сварочных аппаратов.

## Особенности:

1. В тех же условиях, экономя двойную электрическую энергию, чем традиционные.
2. Может использоваться в операциях с конвейерами, небольшая машина ext занимает небольшое пространство для счетчиков, которое легко перемещается.
3. С перегрузкой по току, перенапряжением, под водой, сбой фазы, состояние дискомфорта нагрузки, обеспечение более высокой надежности и долговечность.
4. Применительно к рабочему месту с плохой окружающей средой, вы можете поместить основную машину в чистом пространстве, уменьшая скорость восстановления хоста, повысить надежность устройства.
5. Дизайн с 100% нагрузкой, непрерывно 24 часа в сутки, может быть оснащен инфракрасным измерением температуры, автоматическое регулирование температуры, улучшает качество нагрева и упрощает ручное управление.

## Преимущество:

Наш высокочастотный сварочный аппарат экспортируется в Бразилию, Индию, Австралию, США, Украину, Италию, Польшу, Россию, больше, чем 20 разных стран. На этих зарубежных рынках наш сварочный аппарат пользуется хорошей репутацией, мы получаем хорошие отзывы после их соответствующего результата теста, поэтому мы уверены в качестве нашей продукции.

Все наши продукты были строго проверены перед выходом на рынок.

Другие спецификации могут быть настроены в соответствии с требованиями.

**Все наши продукты были строго проверены перед выходом на рынок.**

**Другие спецификации могут быть настроены в соответствии с требованиями.**

## Подробности:

### Спецификация высокочастотных индукционных сварочных машин:

параметры	численный		
Входное напряжение	Однофазный 220V 50 / 60HZ	Трехфазный 380V, 50/60 Гц	Трехфазный 380V
Рабочее напряжение	220 В	340-430 В	380В
Мощность	20 кВт	25 кВт	30 кВт
Выходной ток	200-1050 А	200-1200 А	400-1500 А
Частота работы	30-100 КГц	30-80 кГц	30-80 кГц
Номинальный рабочий цикл	100%	100%	100%
Фактор силы	≥95	≥95	≥95
Температура охлаждающей воды	≤ 40 ° C	≤ 40 ° C	≤ 40 ° C
Давление охлаждающей воды	0,06-0,12 МПа	0.06Мра-0.12Мра	0.06Мра-0.12Мра
Охлаждающий поток	7,5 л / мин	7,3 л / мин	7,5 л / мин
Основной размер и вес хозяина	620 мм * 290 мм * 500 мм 25 кг	560 * 220 * 590 мм 22 кг	600 * 255 * 540 мм 35 кг
Размер и вес удлинителя	Необязательный	Необязательный	450 * 255 * 390mm 30KG

Другие спецификации могут быть настроены в соответствии с требованиями. Перед покупкой машины, пожалуйста, предоставьте спецификации сварочных деталей.

Ниже показано только часть продукта, другие продукты могут быть настроены в соответствии с вашими потребностями

Если вы не найдете нужный продукт, свяжитесь с нами для получения дополнительной информации о продуктах.

**Фотографий:**

Однофазный 220V + 20KW, может сделать 3 фазы 380V + 20KW / 25KW (это зависит от требований заказчика).



Boreway Machinery Co., Ltd.  
[www.diamondtools.top](http://www.diamondtools.top)  
[www.boreway.com](http://www.boreway.com)

Boreway Machinery Co., Ltd.  
[www.diamondtools.top](http://www.diamondtools.top)  
[www.boreway.com](http://www.boreway.com)



Hot sale



Boreway Machinery Co., Ltd.  
[www.diamondtools.top](http://www.diamondtools.top)  
[www.boreway.com](http://www.boreway.com)

Boreway Machinery Co., Ltd.  
[www.diamondtools.top](http://www.diamondtools.top)  
[www.boreway.com](http://www.boreway.com)

**boreway®**



**boreway®**



**Высоко частота индукционный обогрев пайка твердым припоем машина соединять в сварка Рамка стеллаж**



**Boreway Machinery Co., Ltd.**  
[www.diamondtools.top](http://www.diamondtools.top)  
[www.boreway.com](http://www.boreway.com)

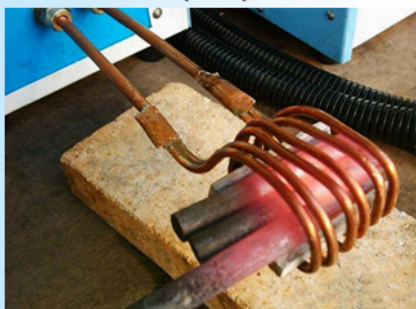
**Как Это работает?**



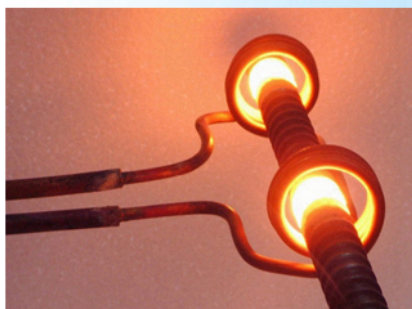
Multi purpose



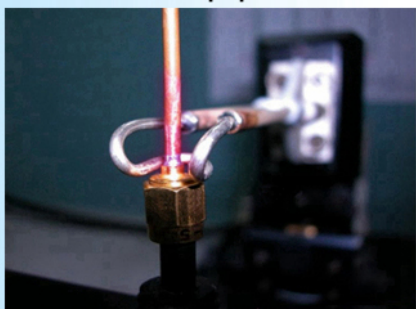
Non-conventional tools



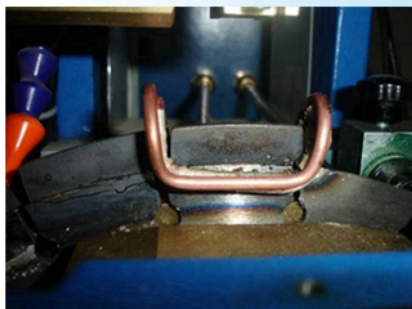
Iron pipe



Multi-site



Copper tube



Diamond tools

**380V + 30KW Трехфазный высокочастотный индукционный нагревательный сварочный аппарат**



Boreway Machinery Co., Ltd.  
[www.diamondtools.top](http://www.diamondtools.top)  
[www.boreway.com](http://www.boreway.com)

**380V + 40KW Трехфазный высокочастотный индукционный нагревательный сварочный аппарат**



Boreway Machinery Co., Ltd.  
[www.diamondtools.top](http://www.diamondtools.top)  
[www.boreway.com](http://www.boreway.com)

Приложение: Ножной переключатель / выключатель ручной подачи, нагревательная катушка (может быть настроена), водопроводные трубы, водяные насосы (необходимо купить).



Boreway Machinery Co., Ltd.  
[www.diamondtools.top](http://www.diamondtools.top)  
[www.boreway.com](http://www.boreway.com)

### Упаковка & Доставка:

Высокочастотная сварочная машина для индукционной сварки в деревянном исполнении.

Мы также можем упаковать сварочный аппарат в соответствии с вашими требованиями.

Специальные спецификации должны быть согласованы для сроков доставки.

# -DELIVERY-

Less than 45kg,generally delivery by express(Door to Door).



By Air / Sea for batch goods, Airport / Port receiving.

BY AIR



BY SEA



## СВЯЗАТЬСЯ С НАМИ

**Fujian Nanan Boreway Machinery Co.,Ltd.**

**Адрес:** Huahui Center 605, Shuitou Town, Цюаньчжоу, Фуцзянь, Китай

**Почтовый индекс:** 362342

**Тел .:** 0086-595-86990206

**Факс:** 0086-595-86990220

**Мобильный / WhatsApp:** 0086-13559599186

**WeChat:** boreway 05

**Skype:** boreway 05

**Facebook:** 13559599186

**Эл. адрес:** boreway05@boreway.net

**Веб-сайт:** [http:// www.diamondtools.top](http://www.diamondtools.top)