

Описание продукта:

Чашечный алмазный шлифовальный круг для производителя, предназначен для использования на малых и больших угловых шлифовальных машинах. Они разработаны с оптимизированной режущей матрицей.

Voreway **Чашка алмазного шлифовального круга для производителя** разработаны с использованием высококачественного промышленного алмаза для максимальной производительности резки и длительного срока службы.

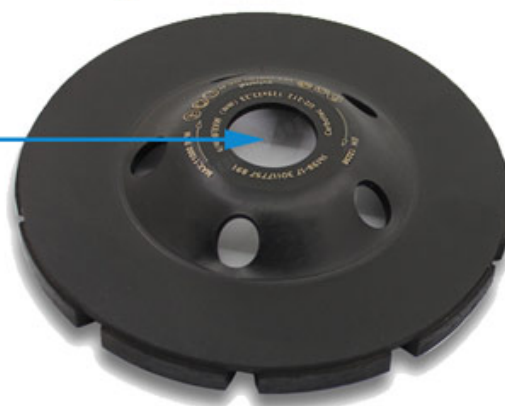
Особенность:

- 1) Доступен фланец с резьбой M14 или 5/8 "-11.
- 2) Низкий уровень шума, отсутствие шума, дружелюбная обстановка, безопасная работа.
- 3) Связка из мягкого, среднего, жесткого камня и полов разной твердости.
- 4) Применение: для шлифования бетона, твердого гранита, мрамора, искусственного камня и т. Д.
- 5) Двухрядный алмазный шлифовальный круг 125 мм с крупным, средним и мелким зерном по запросу.

Double Row Segment Cup Wheel

Bore: M14, 22.23, 5/8"-11

Process: Cold Pressed Sintered,
High-Frequency Welded



Segment No.: 20 Teeth

Application:

Suitable For Various Concrete Floors,
Masonry, Granite Marble and Some
Other Construction Material



Diameter: 5 Inch (D125mm)

Other available size: 4"/105mm , 4.5"/115mm , 5"/125mm , 7"/180mm)

Товарные технические характеристики:

BOREWAY Спецификация чашечного алмазного шлифовального круга для производителя:

Пустой материал:	45Mn Сталь
Обработка поверхности:	Цветная Живопись
Диаметр:	5 дюймов (D125 мм)
Диаметр:	M14, 22,23, 5/8 "-11
Доступная крупа:	Грубый, средний, тонкий
Тип сегментов:	Двухрядный сегмент
Материал:	Алмазный и металлический порошок
Доступная облигация:	Мягкая связь, средняя связь, жесткая связь
Машина:	Угловая шлифовальная машина или шлифовальный станок общего назначения
Процесс:	Спеченный холодным прессованием, высокочастотная сварка

Другая спецификация:

4 дюйма / 105 мм, 4,5 дюйма / 115 мм, 5 дюймов / 125 мм, 7 дюймов / 180 мм

Другие спецификации доступны по запросу клиентов.



4"/105mm , 4.5"/115mm

5"/125mm , 7"/180mm



Если вас интересуют наши продукты, вы можете нажать на: [Алмазные шлифовальные круги поставщики](#)

Преимущества:

1) Крупное зерно: 16 #, 24 #, 25 #, 30 # и т. Д.

Может использоваться для неровных бетонных полов, грубой подготовки к шлифовке полов или ремонта старых полов.

2) Средняя крупность: 36 #, 50/60 #, 60/80 # и т. Д.

Может использоваться для всех видов бетонных полов и полов из терраццо,

подготовки к шлифовке полов или ремонта старых полов.

3) Мелкая крупа: 80/100 #, 100/120 #, 120/150 #, 200 # и т. Д.

Может использоваться для всех видов бетонных полов и полов из терраццо, подготовить полы к шлифовке или отремонтировать старый пол перед полировкой.

Заявление:

Алмазный шлифовальный круг с чашкой BOREWAY ([Китайская фабрика алмазных шлифовальных кругов](#)) Подходит для работ с бетоном, плиткой, стенами, мрамором, шлифованием гранитных кромок, пластиной, снятием фаски и дуговой шлифовкой. Подходит для шлифовки мрамора, гранита, керамики, искусственного камня, стекла и т. Д.

1. Двухрядная конструкция и зерно 40/50 обеспечивают хорошую отделку.
2. Может использоваться на большинстве угловых шлифовальных машин или шлифовальных машин.
3. Сухая или влажная шлифовка, применение для бетона, кирпича, твердого камня, гранита, мрамора и т. Д.
4. Для повышения эффективности и срока службы использовалось алмазное зерно высокого качества.





О нас:



Наш сервис:

1. Низкое количество заказа: он может удовлетворить необходимый вам тестовый заказ.
2. Быстрая доставка: мы получаем большие скидки от экспедиторов.
3. Приемлемый OEM: Мы можем производить согласно вашим образцам или чертежам.
4. Хорошее качество: у нас строгая система контроля качества. Имеет хорошую репутацию на рынке.
5. Хорошее обслуживание: мы относимся к нашим клиентам как к Богу с высоким профессионализмом и энтузиазмом.

Логистика:

Образец заказа отправляется DHL, UPS, FedEx, TNT, EMS и т. Д.

Для массовых заказов доставка может быть необязательной на условиях Exwork, FOB,

CNF, CIF по воздуху или по морю в зависимости от экспедитора покупателя или нашего.



- For sample or small orders, products could be sent by express, TNT, DHL, UPS, FedEx, EMS etc.
- For large orders, shipping by sea or air is recommended. By our long-term cooperate agent or your appointed forward.
- By sea, port of loading: Shanghai, Ningbo, Xiamen, Qingdao etc.



ЧАСТО ЗАДАВАЕМЫЕ ВОПРОСЫ:

1. Как мы можем узнать качество, если мы хотим заказать вашу продукцию?

Пожалуйста, просто протестируйте их с очень небольшим заказом, тогда вы узнаете качество. В настоящее время так много людей в мире используют китайские продукты из-за высокого качества и наиболее конкурентоспособных цен. Мы являемся профессиональным производителем алмазных инструментов более 8 лет. В любом случае, для подтверждения качества нашей продукции потребуется небольшой пробный заказ на тестирование.

2. Можете ли вы предложить бесплатные образцы?

Мы не предлагаем бесплатные образцы. Исходя из нашего многолетнего опыта, мы думаем, что люди получают образцы, заплатив, они будут дорожить и ценить то, что получают. Но мы готовы предоставить нашим потенциальным клиентам специальную скидку, которую они используют для проведения тестирования. Нам очень важно оставлять отзывы, мы это ценим.

3. принимает ли ваша компания заказ?

Конечно, мы принимаем это. Включая различный цвет, зернистость и т. Д. Мы также можем отметить ваш собственный логотип и бренд на подушке. Если вы хотите, чтобы мы производили для вас любую новую продукцию, просто пришлите нам свой рисунок или образец, мы изготовим такой же. Мы не будем продавать такие продукты другим клиентам только с вашего разрешения.

Пожалуйста, обрати внимание:

1. Пожалуйста, предоставьте товары перед покупкой.
2. Пожалуйста, укажите номер модели перед покупкой.

3. Другие характеристики могут быть изменены в соответствии с требованиями.

Связаться с нами:

Fujian Nanan *boreway* Machinery Co.,Ltd.



No.605 Huahui Center, город Шуйтоу 362342 Quanzhou, Fujian, China



ТЕЛ: (+86) 595-86990206 /  **Факс:** (+86) 595-86990220



Мобильный / WhatsApp / Wechat: (+ 86) 18650679939



Электронное письмо: boreway@boreway.com



Lyon Chang