

## Введение:

Вакуумные паяных алмазные сверла подходят для сверления стенд машины, электрические ручные буровиков или Станки с ЧПУ для сухого бурения гранита и других строительных материалов. Вакуум спаяны метод обработки доказывает Преимущества как низкая стоимость, высокое эффективность и долгий срок службы. Влажные или сухие использования, и это специально разработан для сухой использования.

## Особенности:

1. Быстро и легко бурения
2. Долгий срок службы и меньше Chis
3. Хорошая производительность и охлаждение быстро.

## Характеристики:

Ниже приведены нормальные характеристики нашей вакуумной пайки основной алмазный сверла:

Код №	Диаметр	Использование	Длина трубы	Технология сварки	Адаптер
BW-DDB-S08	29 мм (1-1 / 8 ")	Влажной или сухой	3 "- 4" (80-100mm)	Алмазный Вакуумный Паяные	5/8 "-11 M14 1/2 газа
	32 мм (1-1 / 4 ")				
	35 (1-3 / 8)				
	38 мм (1-1 / 2 ")				
	42mm (1-5 / 8 ")				
	45 мм (1-3 / 4 ")				
	50 / 51мм (2 ")				
	57 мм (2-1 / 4 ")				
	60 мм (2-3 / 8 ")				
	63 мм (2-1 / 2 ")				
	70 мм (2-3 / 4 ")				
	76 мм (3 ")				
	80mm (3-1 / 8 "				
	89 мм (3-1 / 2 ")				
	102mm (4 ")				
	110 мм (4-3 / 8 ")				
	127 мм (5 ")				

Выше спецификация только ссылки на спецификации customers.Other можно заказать клиентами.

## Картина:

**boreway**®

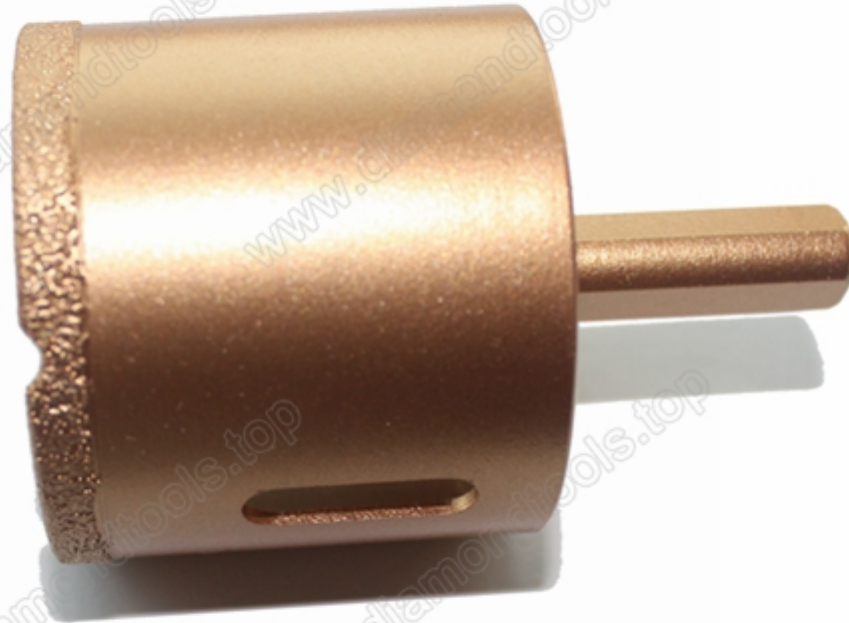


**Boreway Machinery Co., Ltd.**  
[www.diamondtools.top](http://www.diamondtools.top)  
[www.boreway.com](http://www.boreway.com)

**Похож продукта:**

[треугольник хвостовик сверла для гранита](#)

**boreway**®



**Boreway Machinery Co., Ltd.**  
[www.diamondtools.top](http://www.diamondtools.top)  
[www.boreway.com](http://www.boreway.com)