

Введение:

1. Сегментированные алмазные обжимные колеса, обычно используемые для раковины на раковине, ванне, раковине и других продуктах;
2. Шлифовальные круги также могут использоваться для калибровки каменной плиты, эти колеса имеют большие сегменты для быстрого удаления сточных вод;
3. Диаметр штифтовых колес составляет 86 мм, высота сегмента 30 мм, соединение - 50 мм, сегмент сегментов алмаза сегментирован, колеса обычно используются на станках с ЧПУ;
4. Мы предлагаем множество различных сортов, типов и размеров колесиков для окупания, колесики для обрезки могут обрабатывать много видов материалов.

Особенности:

1. С особенностью высокой эффективности, точности в форме и размере;
2. Шлифовальные круги могут обрабатывать разнообразные материалы, широкую применимость;
3. Другие характеристики могут быть настроены после связи.

Спецификация:

Диаметр	Высота сегмента	Внутренняя дыра	соединение	зернистость	Машина
50	20			30/40 #	CNC-машина
86	25	10	Φ10-2 + 2Hole	60 #	
90	30	50	Φ50-3 + 3Hole	100 #	
100	40		Φ50-3 + 3Hole	120 #	

Другие соединения и спецификации могут быть настроены в соответствии с потребностями.

Изображений:

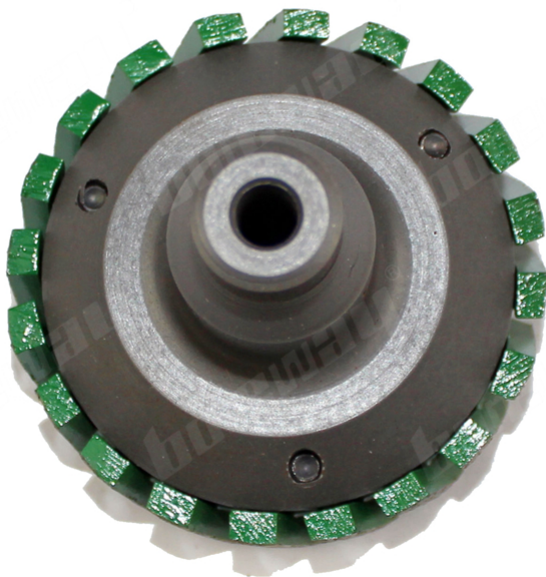
BOGEMAC®



boreway[®]



boreway[®]



boreway®



Если вы хотите узнать больше изображений, свяжитесь с нами.

Сопутствующие товары:

[D50 * 30T * 10H алмазное силовое колесо без адаптера](#)



Свяжитесь с нами:

Fujian Nanan Boreway Machinery Co.,Ltd.

Адрес: Huahui Center 605, Shuitou Town, Цюаньчжоу, Фуцзянь, Китай

Почтовый индекс: 362342

TEL: (+86) 595-86990206 / (+ 86) 18250633812

FAX: (+86) 595-86990220

WhatsApp: + 86-18359335376

Эл. адрес: boreway05@boreway.net