

## **Введение:**

BW-MX1280 многофункциональный передний край Машина предназначена для снятия фасок и профилирование край столешницы камень. Применяют при макс 90мм диаметр профилирование фрезами. В основном для влажного использования, удобно и безопасно.

## **Особенности:**

1.Pulley типа и воды выдвижного типа являются доступными.

Скорость 2.The можно отрегулировать в соответствии с вашими требованиями.

3.Using электроэнергии как мощность, крутящий момент вращения является стабильным и сильным.

4.With соответствующий вес, удобны в эксплуатации.

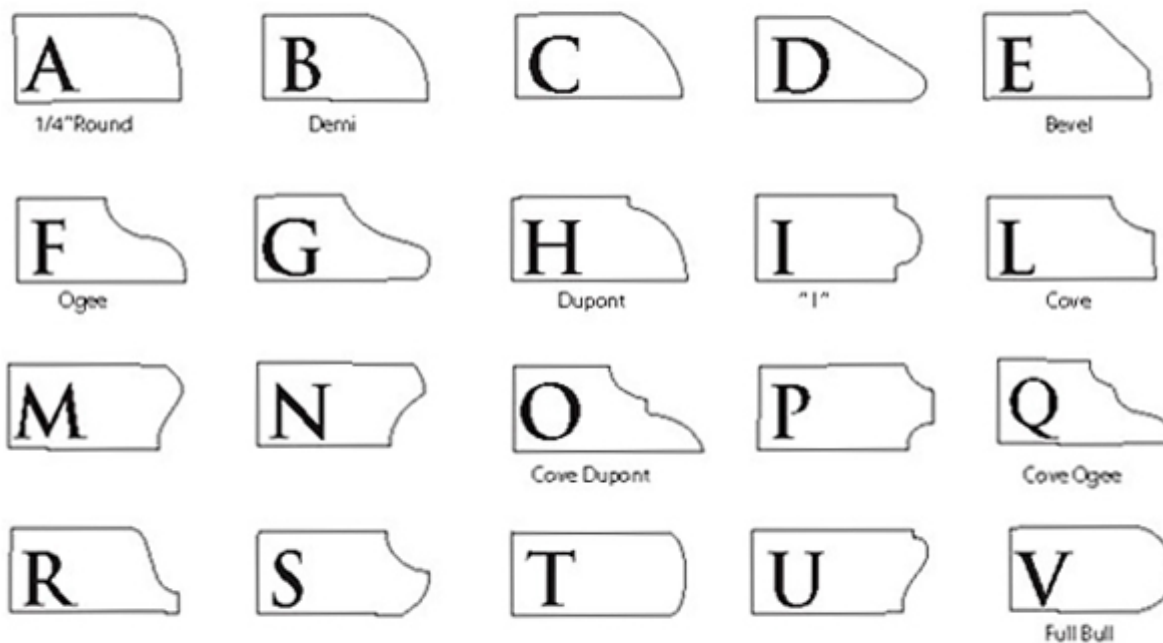
## **Характеристики:**

Ниже приведены нормальные характеристики нашей многофункциональной режущей кромки станка:

параметры	численный
Тип	BW-MX1280
Размер шлифовального маршрутизатора бит	MAX: Ø90 мм
измерение	400мм * 300мм * 280мм
Номинальная скорость	8500 об / мин
Процесс Толщина	1см - 5 см
тип резьбы	M8, M10, M12
номинальная мощность	2200 Вт
вес	17 кг

Приведенные выше технические характеристики для справки, другие или специальные спецификации могут быть заказаны клиентами.

## **Каменная форма:**



**Boreway Machinery Co., Ltd.**  
[www.diamondtools.top](http://www.diamondtools.top)  
[www.boreway.com](http://www.boreway.com)

Заметка:

1. Пожалуйста, разместите скос машину на ровную и устойчивую базу при профилировании работы.
2. В целях безопасности, пожалуйста, используйте утечки протектора.