

## Описание товара:

Лучшее качество Портативная машина для обработки камня профиля края для продажи Каменный профиль шлифовальный станок используется для выполнения профессиональной обработки камня и бетона столешницы. Конструкция с переменной скоростью гарантирует идеальную работу станка с различными алмазными шлифовальными кругами из разных материалов.

Машина оснащена водяным шлангом, чтобы помочь профилированию машины более точно и предотвратить царапины на рабочей поверхности. Еще одна функция безопасности - это GFCI (прерыватель замыкания на землю). Это происходит, когда вода попадает внутрь кожуха машины, чтобы предотвратить поражение электрическим током.

## Спецификация:

### Лучшее качество Портативный Каменный край профиля маршрутизатор машина для продажи Каменный профиль Grinder

1. Оборудовать GFCI
2. Скоростной переменный профилирующий маршрутизатор
3. Профилирование края камня или столешницы на разные острые

Модель №.	BWM-MX1290
Номинальное напряжение	230V / 110V
Номинальная частота	50 / 60Гц
Резьба выходного вала	M10 UNC
Номинальная входная мощность	2KW
Нет скорости загрузки	0-8500RPM
Максимум. Каменная толщина	40мм
Алмазный шлифовальный круг	90мм
Размер упаковки	53 * 32 * 30см
G.W / N.W	19 / 18KG

Другие спецификации могут быть настроены в соответствии с требованиями.

## Фотографий:

### Лучшее качество Портативный Каменный край профиля маршрутизатор машина для продажи Каменный профиль Grinder

**boreway**®



**Boreway Machinery Co.,Ltd**  
[www.fordiamondtools.com](http://www.fordiamondtools.com)  
[www.diamondtools.top](http://www.diamondtools.top)

**boreway**®



Boreway Machinery Co., Ltd.  
[www.diamondtools.top](http://www.diamondtools.top)  
[www.boreway.com](http://www.boreway.com)

**boreway**®



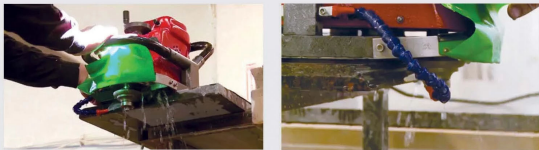
**Boreway Machinery Co., Ltd.**  
[www.diamondtools.top](http://www.diamondtools.top)  
[www.boreway.com](http://www.boreway.com)



boreway®



# 大理石磨边机 Stone profile Grinder



[www.fordiamondtools.com](http://www.fordiamondtools.com)



[www.diamondtools.top](http://www.diamondtools.top)



最大大理石厚度/Max Stone Thickness:	40mm
磨轮直径/Diamond Grinding Wheel:	90mm
额定电压/Rated Voltage:	220V/110V
额定频率/Rated Frequency:	50HZ/60HZ
额定功率/Rated Input Power:	2000W
空载转速/NO-Load Speed:	0-8500r/min

boreway®

[www.diamondtools.top](http://www.diamondtools.top)



高度调节手把和调速器



自锁



软皮手柄



防刮痕橡胶底

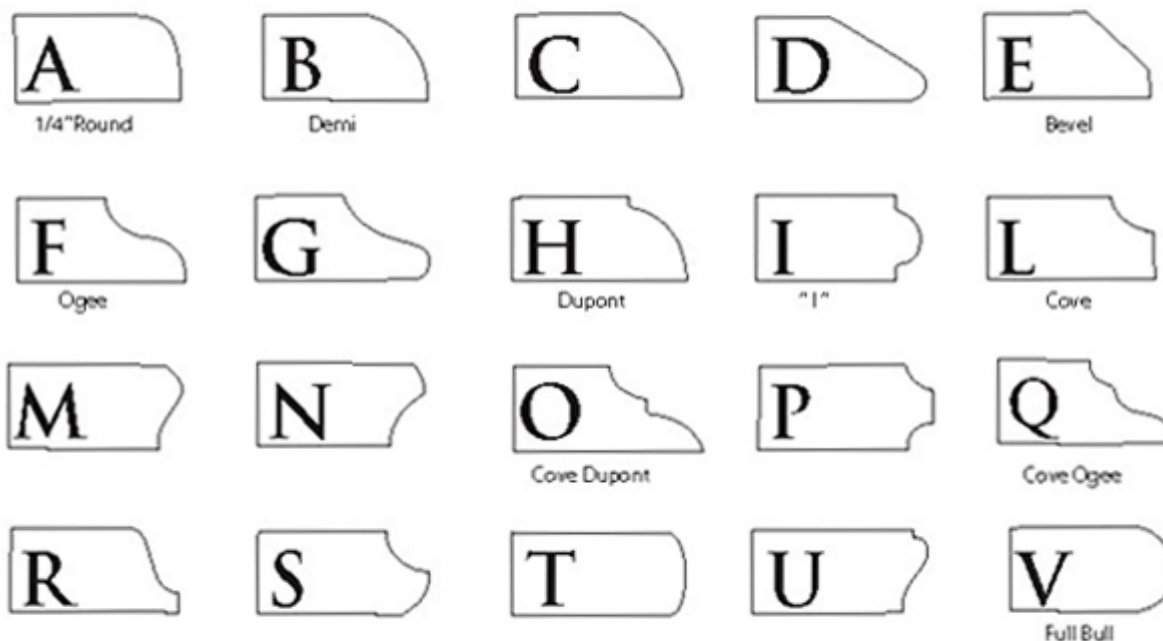


产品参数



绝缘机壳

Острые лезвия, которые может обработать краевой профиль маршрутизатора, как показано ниже:



Boreway Machinery Co., Ltd.  
[www.diamondtools.top](http://www.diamondtools.top)  
[www.boreway.com](http://www.boreway.com)

#### Заметка:

1. Пожалуйста, разместите станок для снятия фаски на плоской и устойчивой основе при профилировании работы.
2. Для вашей безопасности, пожалуйста, используйте протектор утечки.

#### Упаковка & Перевозка:

Каменный край профиля Маршрутизатор упаковывает машину в картонную коробку. Мы также можем упаковать угловую шлифовальную машину в соответствии с вашими требованиями.

Специальные спецификации должны быть согласованы с нами перед доставкой.