

Введение:

1. Буровой молотковый валик используется для шлифования поверхности гранита, мрамора, бетона и других материалов, измельчения в шероховатую поверхность, он играет роль противоскольжения и также может играть роль украшения;
2. Повторный удар этих наконечников из карбида в поверхность камня или бетона создает грубую, рябую текстуру, которая выглядит как естественная выветренная скала;
3. Эти сегменты кулачкового молоткового валика представляют собой карбиды, каждый валик имеет 60 сегментов, этот кустовой ударный ролик можно использовать на шлифовальном станке для пола;
4. Предполагается, что скорость вращения ниже 700 об / мин, инструмент кулачкового молотка в 5-6 раз быстрее, чем ручное время, стоимость значительно сохраняется;
5. Зернистость кулачкового молотка может быть отрегулирована и размер адаптера зависит от его машины, другие характеристики могут быть настроены в соответствии с требованиями.

Особенности:

Инструменты молотка Bush обычно используются в следующих аспектах:

1. Для подготовки пола перед нанесением новых покрытий;
2. Удалить старые клейкие и полимерные покрытия, в частности толстые смолы;
3. Для шлифования полов сделайте грунт грубой и обработайте противоскользящим способом;
4. Для шлифовальных полов можно готовить для последующих грунтовых материалов;
5. Для обработки поверхности камня, рябой текстуры, которая выглядит как естественная выветренная скала.

Спецификация:

| Наименование товара | Наружный диаметр | | Количество роликов | Сегментное количество | соединение |
|---------------------|------------------|-----|--------------------|-----------------------|--|
| | дюйм | мм | | | |
| Кулачковая пластина | 5 | 125 | 3 | 30 | M14 M16 5/8" -11 42мм 47мм 50мм |
| | 6 | 150 | 4 | 45 | |
| | | | 3 | 30 | |
| | 8 | 200 | 6 | 45 | |
| | | | 4 | 30 | |
| | 10 | 250 | 8 | 45 | |
| | | | 5 | 30 | |
| | 12 | 300 | 10 | 45 | |
| | | 6 | 30 | | |

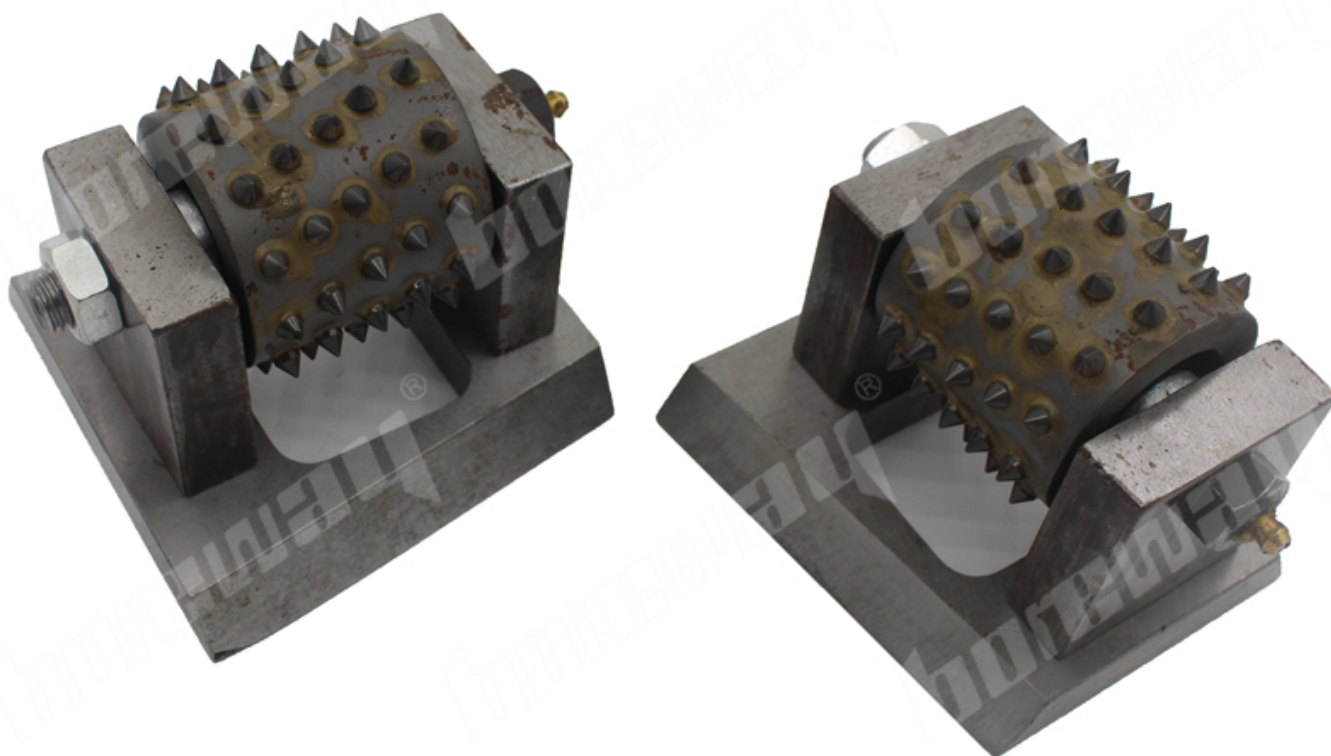
Другие соединения и спецификации могут быть настроены в соответствии с потребностями.

Изображений:

boreway®



bofenway®



Если вы хотите узнать больше изображений, свяжитесь с нами.

Сопутствующие товары:

[D125x3Tx 5 8-11 бетонный кусторез молоток инструмент бетонный кулачок молоток инструмент алмазный кулачный молоток](#)

boreway®



Свяжитесь с нами:

Fujian Nanan Boreway Machinery Co.,Ltd.

Адрес: Huahui Center 605, Shuitou Town, Цюаньчжоу, Фуцзянь, Китай

Почтовый индекс: 362342

TEL: (+86) 595-86990206 / (+ 86) 18250633812

FAX: (+86) 595-86990220

WhatsApp: + 86-18359335376

Эл. адрес: boreway04@boreway.net