

6 дюймов заводской магазин Turbo Dry диск лезвия для резки фарфора керамическая плитка гранит известняк мрамор мягкий камень

### **Преимущество:**

**6-дюймовый заводской турбо лезвие сухого использования обычно для у.е.Керамическая или фарфоровая плитка.**

1.**6-дюймовый заводской турбо лезвие сухого использования** отличная адаптивность.

2. Метод резки: Мокрая резка, Сухая резка.

3. Быстрая резка и длительный срок службы и стабильная производительность.

4. Рабочая безопасная, тихая и точная. Сокращение резки и рабочего времени.

5.Сзначительно снизить трение при резке, улучшить плоскостность плиты, сэкономить энергию.

Фабрика = Контроль качества = Конкурентоспособная цена = Собственная технология = OEM

**Our factory** use original high grade diamond



pk

**Other factory** mix second diamond selected from waste segment

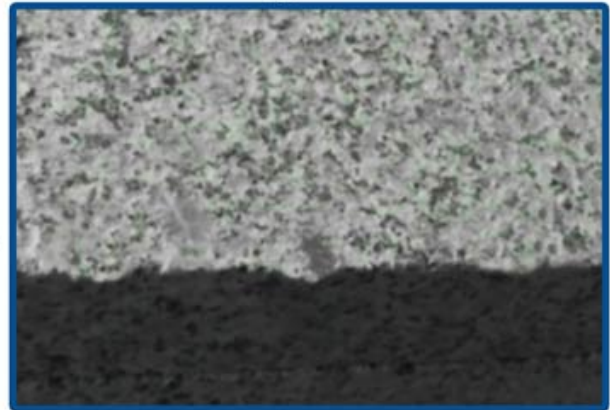


**Our blade** cutting effect



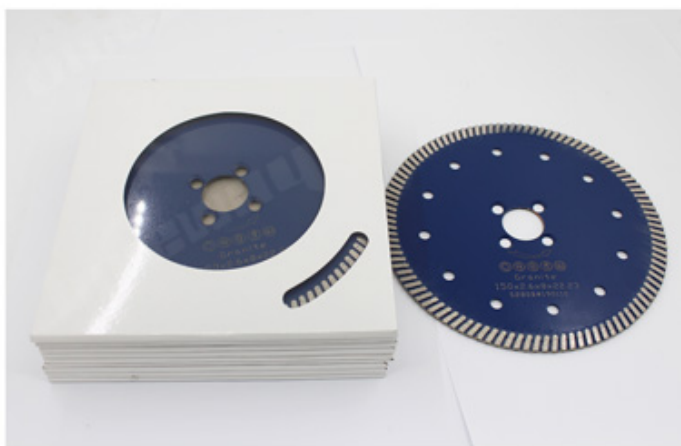
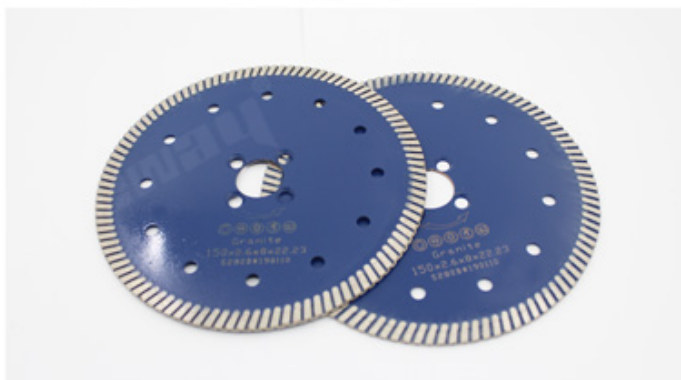
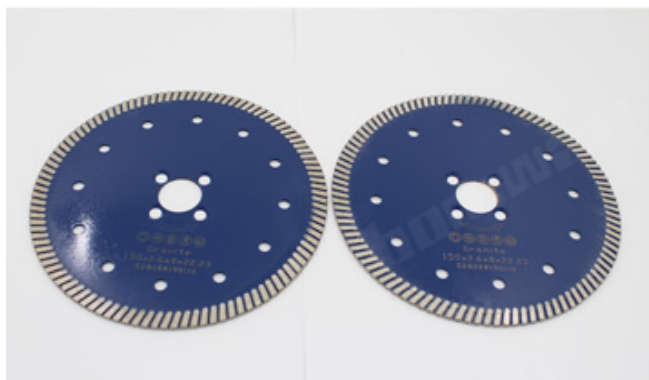
pk

**Other supplier** blade cutting effect



**Описание:**

**6-дюймовый заводской турбо лезвие сухого использования** является особенно стабильным и зрелым алмазным пильным полотном, особенно подходящим для резки керамики, фарфора, керамической плитки, гранита, керамики, твердых плиток и других камней.

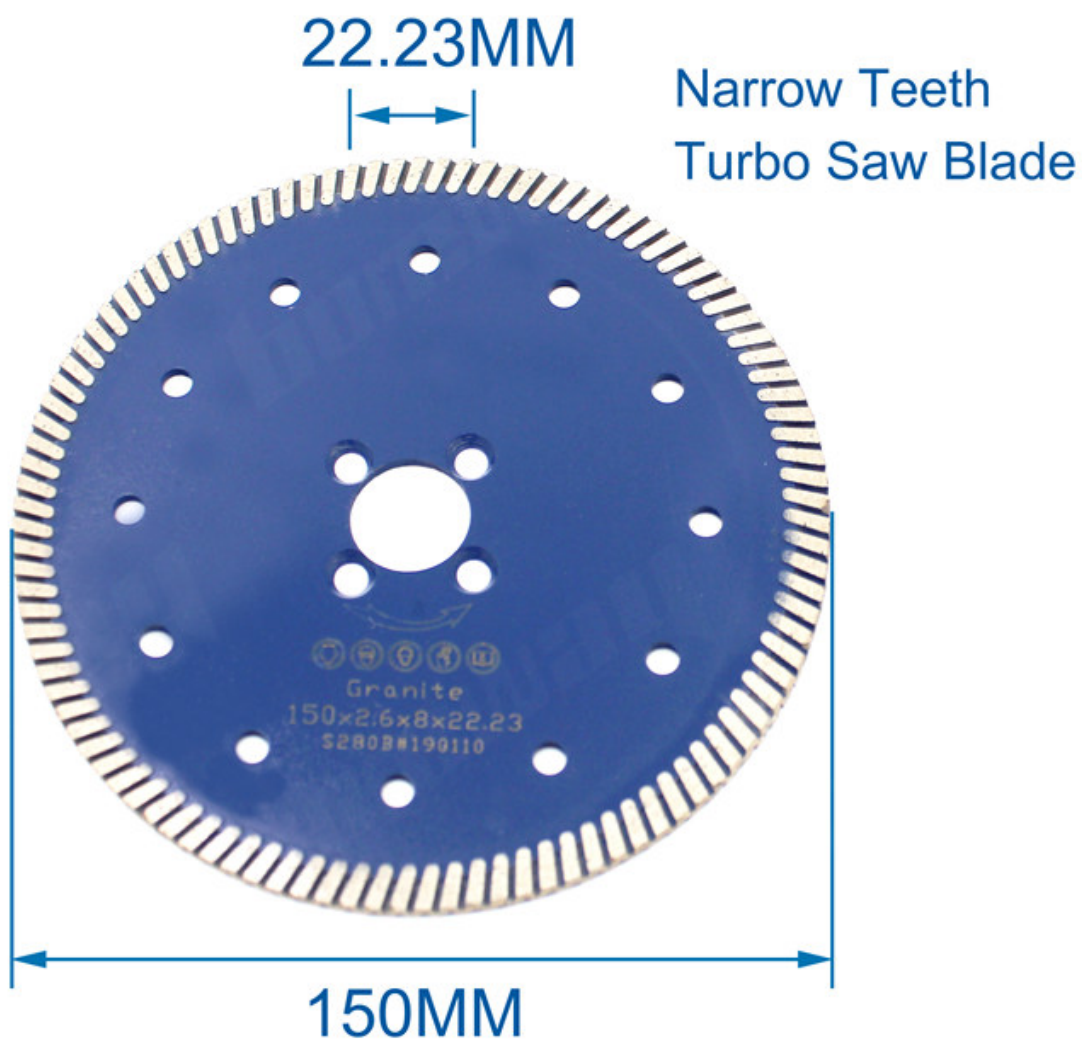


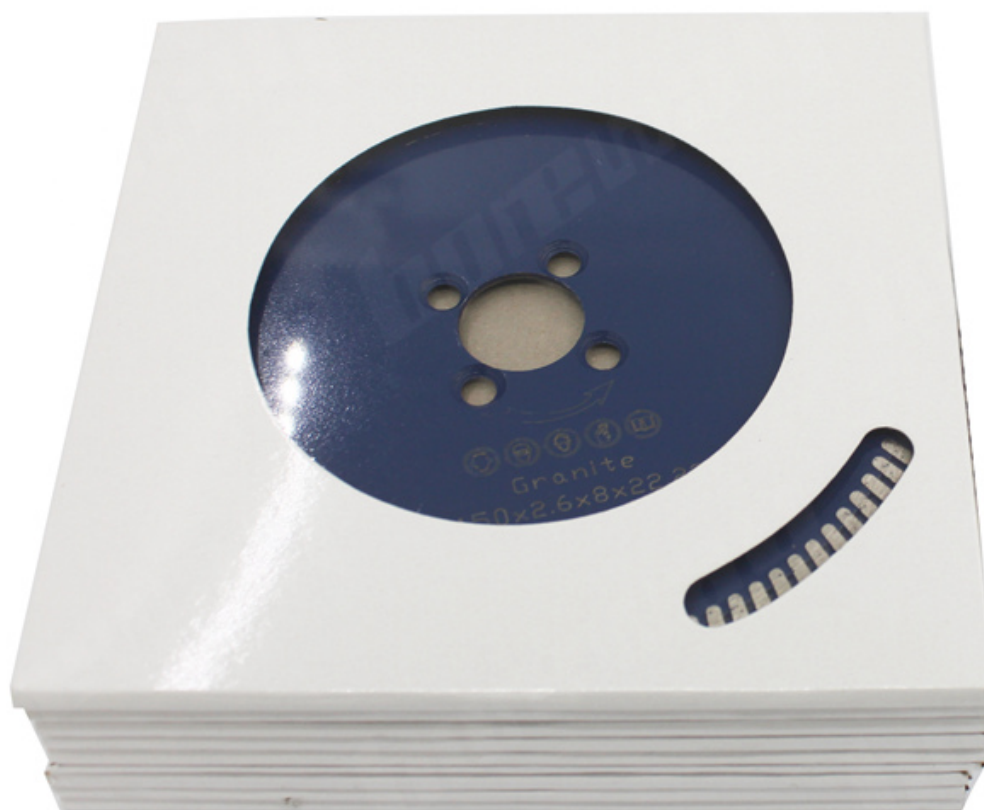
### Характерная черта:

#### **6-дюймовый заводской турбо лезвие сухого использования**

1. Долгий срок службы и превосходная производительность
2. Отличная производительность на твердых строительных материалах, железобетоне, кирпичном камне, гладкая резка на различных плитках, каменной кладке и камне.

**boreway**<sup>®</sup>





## Спецификация:

Ниже приведены нормальные характеристики **6-дюймовый заводской турбо сухой лезвие:**

| Диаметр<br>Дюйм | расточка       |       | сегмент<br>толщина<br>(Мм) | Количество сегментов<br>штук | сегмент<br>Высота<br>(Мм)     | 4 | 105 | 35 | 6/8 | 8/10/12 |
|-----------------|----------------|-------|----------------------------|------------------------------|-------------------------------|---|-----|----|-----|---------|
|                 | Размер<br>(Мм) |       |                            |                              |                               |   |     |    |     |         |
| 4.3             | 110            | 32.3  | 6/8/9                      | 8/10/12                      | 16/20<br>22,23<br>+25,4<br>50 |   |     |    |     |         |
| 4.5             | 115            | 38.5  | 8                          | 8/10/12                      |                               |   |     |    |     |         |
| 5               | 125            | +37.5 | 9                          | 8/10/12                      |                               |   |     |    |     |         |
| 6               | 150            | 33.5  | 12                         | 8/10/12                      |                               |   |     |    |     |         |
| 7               | 180            | 35    | 14                         | 8/10/12                      |                               |   |     |    |     |         |
| 8               | 200            | 39.2  | 14                         | 8/10/12                      |                               |   |     |    |     |         |
| 9               | 230            | 34.4  | 18                         | 8/10/12                      |                               |   |     |    |     |         |

Вышеприведенные спецификации приведены только для справки, другие спецификации могут быть доступны по требованию заказчика.





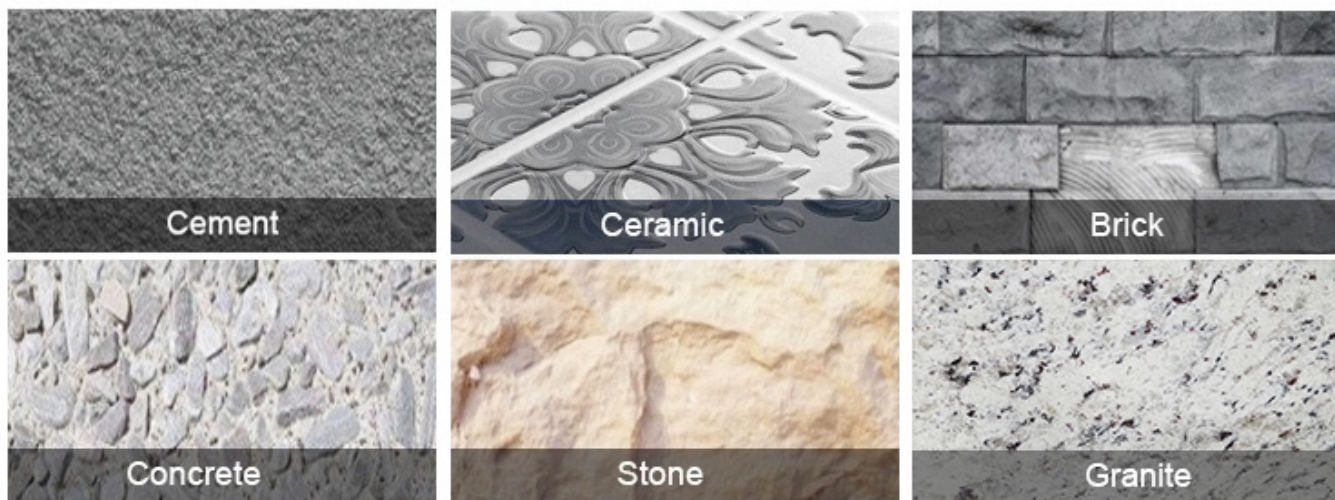
Внимание при использовании:

1. Перед установкой пильного полотна следует удалить загрязнения, прилипшие между пильным полотном и фланцем.  
при установке пильного полотна отмеченное направление должно соответствовать вращающемуся направлению электроинструмента, а фланец должен быть закреплен гаечным ключом, прикрепленным к электроинструменту.
2. Не используйте пилы, которые были деформированы из-за давления разбившегося.
3. При работе оператор должен носить защитный шлем, защитную обувь и защитные очки, защитную перчатку, а также, при необходимости, оператор должен использовать беруши, маску и т. Д.
4. Электроинструменты должны иметь защитную крышку.

**Приложения:**

## Горячее спекание, сухое или влажное использование!

6-дюймовый заводской турбо лезвие сухого использования подходит для видов гранита, камня, известняка, песчаника, базальта, натурального камня, лавового камня и т. д.

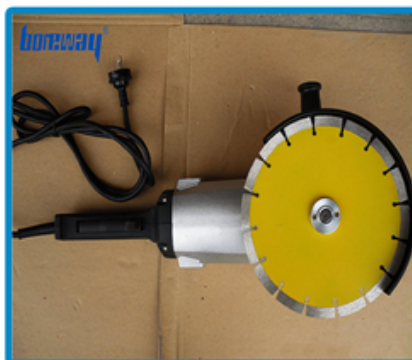


### Применение машины:

**6-дюймовый заводской турбо лезвие сухого использования** использование за угловая шлифовальная машина, циркулярная пила, каменная пила, настольная пила



Electric circular saw



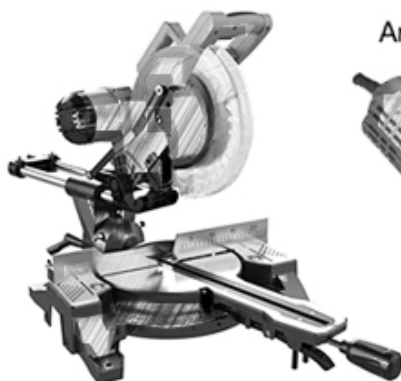
Angle Grinder



Road cutting machine



Multi-function cutting machine



## Сопутствующие товары:



Boreway Machinery Co.,Ltd  
[www.diamondtools.top](http://www.diamondtools.top)  
[www.boreway.net](http://www.boreway.net)

[Алмазный наконечник 40x8x10 мм](#)



Boreway Machinery Co.,Ltd  
[www.diamondtools.top](http://www.diamondtools.top)  
[www.boreway.net](http://www.boreway.net)

[Пильный диск для сухой алмазной резки](#)

**О нас:**







### **Упаковка & Доставка:**

PS:

1. Инструменты упаковки в картонные коробки
2. По воздуху / морю для партии товаров, аэропорт / порт получения
3. Меньше, чем 45 кг, как правило, доставка экспресс (от двери до двери)
4. Когда инструменты в больших количествах, они упаковывают в деревянные ящики





## Наш сервис:

1. Низкое количество заказа: он может удовлетворить тестовый заказ вам нужно.
2. Быстрая доставка: мы получаем большие скидки от экспедиторов.
3. OEM приемлемо: мы можем изготовить по вашим образцам или чертежам.
4. Хорошее качество: у нас есть строгая система контроля качества. Имеет хорошую репутацию на рынке.
5. Хороший сервис: мы считаем наших клиентов Богом с высоким уровнем профессионализма и энтузиазма.

## ЧАСТО ЗАДАВАЕМЫЕ ВОПРОСЫ:

### **1. Если мы хотим заказать ваш продукт, как мы узнаем ваше качество?**

Вы можете проверить с небольшим заказом, и тогда вы будете знать качество. В настоящее время многие люди в мире используют китайские продукты из-за их высокого качества и высокой стоимости. Мы являемся профессиональным производителем алмазного инструмента с более чем 8-летним опытом производства.

### **2. Можете ли вы предоставить образцы бесплатно?**

Мы не предоставляем бесплатные образцы. Основываясь на многолетнем опыте, мы считаем, что клиенты будут хотеть их из-за их надежного качества. Приобретая образцы, мы будем дорожить и ценить их и заставлять их получать больше. Мы готовы

предложить нашим потенциальным клиентам специальную скидку на образцы. Очень важно, чтобы вы дали нам обратную связь, и мы это оценим.

### **3. Ваша компания принимает настройки?**

Конечно, мы принимаем настройки. Включая различные цвета, режущие предметы и т. Д. Мы также можем пометить свой собственный лейбл и бренд компании. Если вы хотите, чтобы мы делали для вас какие-либо новые продукты, просто отправьте их нам. Будь то чертежи или образцы, у нас есть возможность производить одинаковые продукты. Мы не будем продавать эти продукты другим, только клиенты могут получить разрешение.

#### **Пожалуйста, обратите внимание:**

Для пайки используйте высокочастотный аппарат Silver Welded вместо Fire, время сварки составляет всего несколько секунд, в противном случае алмаз внутри сегментов, вероятно, будет поврежден высокой температурой, тогда производительность резки будет снижена!

#### **Связаться с нами:**

**Fujian Nanan *boreway* Machinery Co.,Ltd.**



№ 605 Huahui Center, Shuitou Town 362342 Quanzhou, Fujian, China



**TEL:** (+86) 595-86990206 /



**Факс:** (+86) 595-86990220



**Мобильный / WhatsApp / Wechat:** (+ 86) 18650679939



**Электронное письмо:** [boreway@boreway.com](mailto:boreway@boreway.com)