

Descrição:

Resina grossa encheu copo de diamante moedura de roda D100 * 5/8"-11 são usados principalmente para moer a superfície do concreto uma outro materiais. Com as vantagens do uso conveniente e alta eficiência de moagem, é a ferramenta mais eficaz para a fase de moagem, corte de pedra e betão. É usado geralmente no pequeno portátil elétrico ou pneumático Retificadoras, pode também ser usada em grandes máquinas, como máquinas de moagem contínua.

Característica:

1. alta eficiência, longa vida útil e bom estável;
2. moer o material de grosseira à multa.
3. fácil de usar.

Especificação:

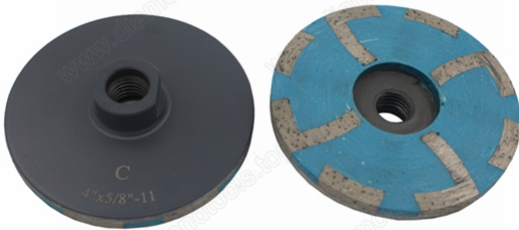
A especificação normal de **Resina grossa encheu copo de diamante moedura de roda D100 * 5/8"-11:**

Diâmetro	Espessura	Conexão	Grão	Materiais de aplicação	Máquinas de aplicação
50mm	5mm	M10			
80mm	5mm	M12			
100mm	5mm	M14	30#	Granito	Retílicas elétricas
125mm	5mm	20mm	60#	Mármore	Retílicas pneumáticas
150mm	5mm	22,23 mm	120#	concreto	Máquinas de moagem contínua
180mm	5mm	5/8"-11		Quartzo	
		Bloqueio de caracol		Outra pedra	

A especificação acima apenas uma referência para os clientes. Outra especificação pode ser encomendada por clientes.

Imagens:

Resina grossa encheu copo de diamante moedura de roda D100 * 5/8"-11



Boreway Machinery Co., Ltd.
www.diamondtools.top
www.boreway.com

Produto relacionado:

Diamante da resina copo cheio moedura de roda cortador D100 * 5/8"-11