

## Descrição do Produto:

### Breve introdução:

Esta fresadora de estrada BWM- RMM-300 usada principalmente para fresar a superfície da estrada e da ponte, pode remover o asfalto, concreto do solo antigo, cerâmica e outros materiais.

Esta tensão padrão da máquina é de 380V (220V pode ser personalizado), usando o motor alemão Siemens, com potência até 7.5KW, a máquina tem 8 cortadores e 160 lâminas de corte, a largura de trabalho é de 300mm e a profundidade de trabalho é de 5-8mm e o peso é 200 kg.

A profundidade de fresagem pode ser controlada pelo dispositivo de roda de ajuste fino, tem a largura de trabalho mais larga, a área de trabalho é grande, pode economizar o custo de mão-de-obra com alta eficiência de moagem.

**Todos os nossos produtos foram rigorosamente testados antes do acesso ao mercado.**

**Outras especificações podem ser personalizadas de acordo com os requisitos.**

## Especificação:

Especificação da fresadora rodoviária:

Modelo	Poder	Motor	Largura de trabalho	Profundidade de trabalho	Barra de cortar	Quantidade do cortador	Peso
BWM- RMM-300	7,5KW	SIEMENS	300 mm	5-8 mm	8	160	200 kg

Outras especificações podem ser personalizadas de acordo com a necessidade.

## Imagens:

Essas imagens são apenas partes de fresadoras rodoviárias,

Se você quiser saber mais detalhes sobre as máquinas de rectificação do piso, entre em contato conosco.



**boreway**®



**boreway**®



**boreway**®



**boreway**®



### **Aviso prévio:**

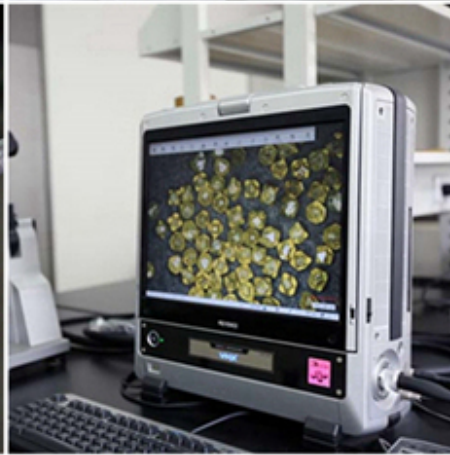
1. Antes de comprar, forneça o modelo da máquina.
2. Por favor, forneça o material antes da compra.
3. Outras especificações podem ser personalizadas de acordo com os requisitos.

**Embalagem & Entrega:**



**Sobre nós:**









第 9135152 号



## 商标注册证



**核定使用商品(第7类)**

陶瓷工业用机器设备(包括建筑用陶瓷机械); 雕刻机; 石材切割机; 磨石(机器部件); 高压清洗机; 电焊枪(机器); 电动清洁机械和设备; 压力机; 切割工具(包括机械刀片); 抛光机器和设备(电动的)(截止)

**注册人** 福建省南安博威机械有限公司

**注册地址** 福建省南安市水头镇鸿星街

**注册有效期限** 自公元 2012年02月28日 至 2022年02月27日

**局长签发**  



## CREDIT CHECKED

by ALIBABA FINANCIAL

**This supplier has been Credit Checked by Alibaba Financial:**

*Lei Zhang from Fujian Nanan Boreway Machinery Co., Limited*

**The credit check validity period: 2015-10-19 to 2016-10-18**

This company has passed a financial assessment (including a credit check) conducted by Alibaba Financial. The scope of Alibaba's financial assessment of suppliers includes, but is not limited to: People's Bank credit archives, business data, Alibaba network behavioral data, corporate and personal balance sheets, court enforcement records.

**Please note:** Alibaba Financial provides credit check to online merchants but shall not be a party or bear any responsibility in case of any dispute thereof.

**About Alibaba Financial**

Alibaba Financial aims to serve online businesses by providing comprehensive and professional financial services. By utilizing field investigation, third-party data and online behavior data, we are able to provide credit investigations and loans to enterprises on our platforms, such as alibaba.com, taobao.com and tmall.com. We also offer insurance and E-commerce platform financial services. Alibaba Financial devotes itself to enabling online businesses by making credit available to drive wealth creation. Alibaba Financial is the first choice for online financial services.

**Forma de pagamento:**



Trade Assurance



微信支付

PayPal™

Contact-Nos:

Fujian Nanan **boreway** Machinery Co.,Ltd.



Chois Dong



boreway05@boreway.net



+86-18120033767



Chois Dong



+86-18120033767



+86-595-86990220



+86-18120033767



+86-595-86990206



<http://www.diamondtools.top>

[www.boreway.com](http://www.boreway.com)



Huahui Center 605, Shuitou Town, Quanzhou, Fujian, China