

Introdução:

Fornecimento de Fábrica de Ferramentas de Diamante Placa de Martelo de Diamante Arbusto de Diamante Ferramentas de Rolo de Martelo

As ferramentas do martelo tipo bujão são utilizadas em retificadoras manuais ou em máquinas de martelos autocortantes / semi-automáticos para processar superfícies de lichia com bujardas em granito de concreto, mármore e outras superfícies de pedra. A superfície de processamento pode ser muito uniforme e parece real e natural. Os rolos podem ser alterados convenientemente, reduziu bastante os custos de produção.

As placas de martelos Boreway adotaram a sofisticada tecnologia de soldagem e selecionaram a liga de alumínio de alta qualidade para fundição, a granulação do britador de arbustos pode ser alterada através do ajuste da elasticidade da mola no martelo, da prensa manual. Tanto o aumento do intervalo da mola para reduzir a elasticidade da mola como a redução da prensa da máquina podem melhorar a vibração do martelo do casquilho para tornar a face do casquilho em bruto. Amplamente utilizado em granito, arenito de mármore para fazer superfície áspera.

Características:

1. Diâmetro: 125MM, 150MM, 200MM, 250MM, 300MM, 350MM, 400M, 450MM;
2. Quantidade de rolos em cada martelo: 3 PCS, 4 PCS, 5 PCS, 6 PCS, 9 PCS e 12 PCS;
3. Quantidade de segmentos por rolo: 15PCS 30PCS e 45PCS;
4. Usado principalmente para o modo de acabamento de pedra de acabamento de martelo de bush;
5. Cinco a seis vezes mais rápido que os tempos manuais;
6. O grão da face do martelo do casquilho pode ser ajustado e o tamanho do adaptador decide para a sua máquina.

Todos os nossos produtos foram rigorosamente testados antes do acesso ao mercado.

Especificação:

O tamanho normal de **roda de martelo de diamante**:

Nome do Produto	Diâmetro externo		Quantidade de rolos	Quantidade de segmento	Conexão
	Polegada	milímetros			
Ferramentas de martelo de Bush	5	125	3	30	M14 M16 5/8 "-11 42 mm 50 mm
	6	150	4	45	
			3	30	
	8	200	6	45	
			4	30	
	10	250	8	45	
			5	30	
	12	300	10	45	
			6	30	

Outras conexões e especificações podem ser personalizadas de acordo com a necessidade.

[Clique aqui para navegar mais itens e tamanhos!](#)

As fotos:

Apenas partes de **Ferramentas de martelo de diamante**,

Se você quiser mais detalhes sobre o martelo, entre em contato conosco.

boreway® Multi size bush hammer tools

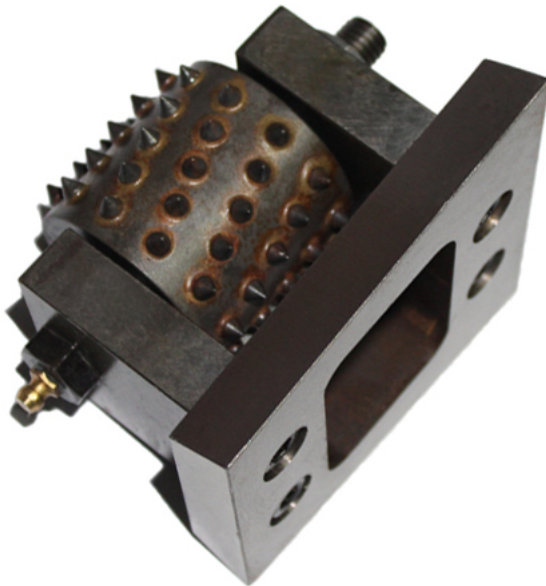


boreway®



Boreway Machinery Co., Ltd.
www.diamondtools.top
www.boreway.com

boreway®

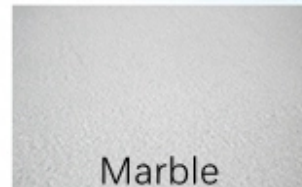


Boreway Machinery Co., Ltd.
www.diamondtools.top
www.boreway.com

Introduction



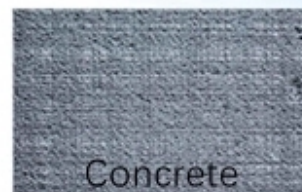
Bush hammer roller and plates are widely used on many kinds grinding machines for grinding bush hammered, such as granite, marble, concrete, limestone. We offer a wide different sizes to satisfy your exact profiling needs. We offer many different kinds of bush hammer rollers and plates for your use.



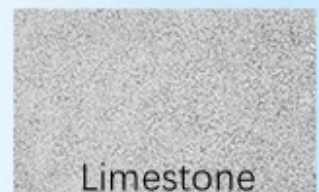
Marble



Granite



Concrete



Limestone

boneway

Applicable machines



Aviso prévio:

1. Antes da compra, por favor, forneça o modelo da máquina.

2. Por Favor, forneça o material antes da compra.

As especificações 3. Other podem ser personalizadas de acordo com exigências

Embalagem & Entrega:

1. Ferramentas de embalagem em caixas de cartão;

Máquinas 2. Large que embalam em casos de madeira;
3. Quando as ferramentas estão em grandes quantidades, eles estão embalando em caixas de madeira.



[Contate-Nos:](#)

Fujian Nanan Boreway Machinery Co.,Ltd.

Endereço: Centro Huahui 605, Shuitou Town, Quanzhou, Fujian, China.

CEP: 362342

Tel .: 0086-595-86990206

Fax: 0086-595-86990220