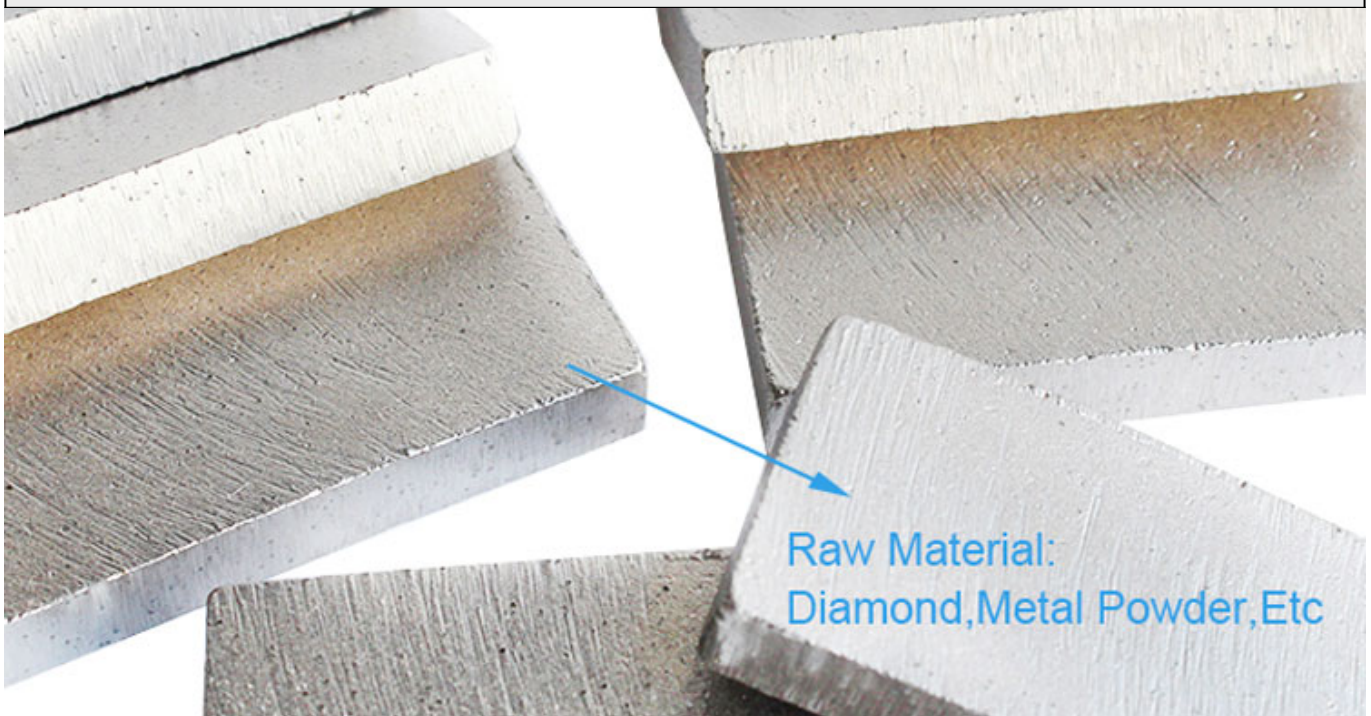


Pontas de diamante prensadas a quente para cortar granito de mármore reforçam o concreto Boreway

Introdução:



Ponta de diamante prensado a quente segmento de corte, cortador circular de várias lâminas, serra de diamante, lâminas de serra circular, lâmina circular circular, lâmina de corte a seco / úmido. Estes produtos são utilizados para cortar granito, mármore, asfalto, ladrilhos, concreto, materiais à prova de fogo ou para máquinas de polimento contínuo. Várias especificações podem ser solicitadas pelos clientes.

Vantagem:

- 1.O granito plano de ponta de diamante afiado na lâmina de serra de diamante tem boa nitidez, velocidade de corte rápida e alta eficiência de corte.
2. Boa resistência ao desgaste, longa vida útil e alto desempenho de custo abrangente.
- 3)**Ponta de diamante prensado a quente segmento de corte** Corte rápido, costura de corte pequena, a superfície da pedra de corte é plana e uniforme.
4. Ao alterar a moagem única na combinação de moagem e corte, o desempenho da serra é otimizado.

Especificação:

A seguir estão as especificações normais **Ponta de diamante prensado a quente segmento de corte**:

Diameter		Thickness	Teeth	Segment Size			Hole	Max. RPM	Cutting Stone
Inch	mm	mm	pcs/set	L	W	H	mm	RPM	#
10"	250	18(2.2)	18	40	3.2	8/10	50/60	3850	Marble
12"	300	1.8(2.2)	22	40	3.2	10/12	50/60	3150	Marble
14"	350	2.2(2.4)	25	40	3.2	10/12	50/60	2750	Marble
16"	400	2.6(2.8)	29	40	3.6	10/12	50/60	2400	Marble
18"	450	2.8(3.0)	32	40	4.0(4.2)	10/12	50/60	2150	Marble
20"	500	2.8(3.0)	36	40	4.0(4.2)	10/12	50/60	1900	Marble
24"	600	3.6(3.2)	42	40	4.6(4.8)	10/12	50/60	1600	Marble
32"	800	4.2(4.5)	57	40	5.5(6.0)	10/12	50/60	1200	Marble
36"	900	5.0(5.5)	64	40	7.5(8.0)	10/12	60/80	1050	Marble
36"	900	5.0(5.5)	64	24	7.5(8.0)	10/13	60/80	1050	Marble
40"	1000	5.0(5.5)	70	24	7.5(8.0)	10/13	80/100	950	Marble
48"	1200	5.5(6.0)	80	24	7.5(8.0)	10/13	80/100	950	Marble
56"	1400	6.0(6.5)	92	24	8.5(9.2)	10/13	80/100	700	Marble
64"	1600	6.5(7.2)	108	24	9.2(9.5)	10/13	80/100	600	Marble
72"	1800	7.2(8.0)	120 I	24	10.0	10/13	80/100	550	Marble
80"	2000	8.0(9.0)	128	24	11.0	10/13	100/120	500	Marble
86"	2200	8.0(9.0)	132	24	11.0	10/13	100/120	450	Marble
100"	2500	9.0(10.0)	140	24	12.5	13/15	100/120	400	Marble
120"	3000	9.0(10.0)	160	24	12.5	13/15	100/120	350	Marble
140"	3500	9.0(10.0)	180	24	13.0	13/15	100/120	300	Marble

Fábrica = Controle de qualidade = Preço competitivo = Tecnologia própria = OEM

PS: Uma certa quantidade de água de resfriamento deve ser adicionada ao cortar a cabeça do cortador, e o fluxo de água de pulverização deve ser grande, para que ele tenha um melhor efeito de resfriamento!

Especificações de lâminas de serra de lâmina múltipla e disco único:

Blade Set	Blade Diameter	Thickness	Segment Size	Cutting Stone
#	#	mm	LxWxH	#
Multi Size	2200-600 Multi	4.5	24x6.4/5.6x13H(15H)	Granite
Multi Size	2200-600 Multi	5.0	24x7.0/6.2x13H(15H)	Granite
Multi Size	2200-600 Multi	5.5	24x7.4/6.6x13H(15H)	Granite
Multi Size	2200-600 Multi	6.5	24x8.4/7.6x13H(15H)	Granite
Multi Size	2500-800 Multi	5.5	24x7.4/6.6x13H(15H)	Granite
Multi Size	2500-800 Multi	6.5	24x8.4/7.6x13H(15H)	Granite
Multi Size	2500-800 Multi	7.2	24x9.2/8.4x13H(15H)	Granite
Multi Size	1600-960 Multi	6.5	24x8.4/7.6x13H(15H)	Granite
Multi Size	1600-960 Multi	7.2	24x9.2/8.4x13H(15H)	Granite
Single Size	40"/1000mm	4.5-5.0	24x7.0/6.2x13H(15H)	Granite
Single Size	48"/1200mm	5.0-5.5	24x7.5/6.5x13H(15H)	Granite
Single Size	64"/1600mm	6.5-7.2	24x9.2/8.4x13H(15H)	Granite
Single Size	48"/1200mm	4.0	24x5.5x8H(10H)	Marble
Single Size	48"/1200mm	4.5	24x6.0x8H(10H)	Marble
Single Size	48"/1200mm	5.0	24x7.5x8H(10H)	Marble
Single Size	48"/1200mm	5.5	24x8.0x8H(10H)	Marble
Single Size	64"/1600mm	6.5-7.2	24x9.2x10H(8H)	Marble
Single Size	64"/1600mm	6.5-7.2	24x9.5x13H(10H)	Marble

Support Sample Processing Customization

Style and Specifications



Contact Salesman

Due to the large number of product specifications and styles, in order to avoid conflicts, please contact the salesman before placing the order.

1

Provide Samples

The manufacturer supports the sample processing and customization, and the buyer provides the sample first to communicate the production requirements.



2



Mail Samples

According to the buyer's demand for proofing, the manufacturer needs the buyer to pay the proofing fee first, and the sample fee will be returned after the order is concluded.

3

Generate Order

The buyer receives the sample. If satisfied, place an order for batch production. After confirming the receipt, contact the salesman to return the proofing cost.

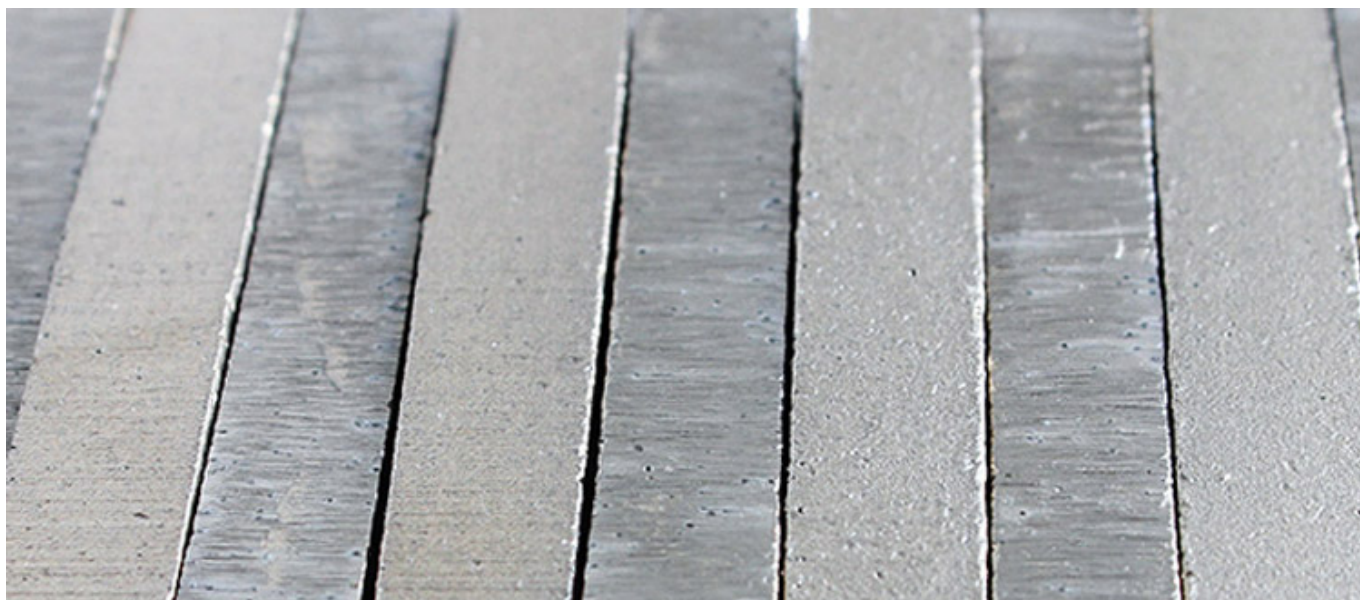


4

Além disso, a velocidade da lâmina de serra combinada deve ser de 280 a 320 rpm e o carrinho não pode ser transportado muito rápido!

Detalhes do produto:

Ponta de diamante prensado a quente segmento de corte



Our factory use original high grade diamond



pk

Other factory mix second diamond selected from waste segment

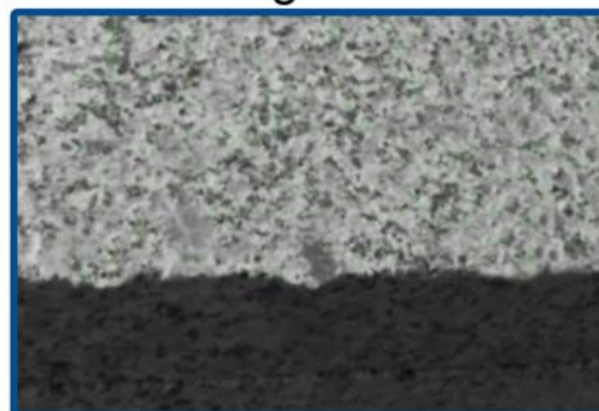


Our blade cutting effect



pk

Other supplier blade cutting effect



Exemplo:

A pedra é macia e abrasiva, portanto, usaríamos uma lâmina colada. O concreto armado com agregado de seixos de rio é duro, portanto, usaríamos uma lâmina de liga macia.

Hard Bond

Significa que a compilação de metais quando sinterizados juntos forma um segmento de aproximadamente 105 a 120 HRB (dureza) e é muito resistente aos materiais abrasivos macios sendo serrados, liberando assim o diamante na taxa apropriada.

As ligações duras geralmente consistem nos seguintes pós metálicos - cobalto, ferro, carboneto de tungstênio e são de cor cinza a cinza escuro.

Ligação suave

Significa que a compilação de metais quando sinterizados juntos forma um segmento de aproximadamente 90 a 105 HRB (dureza) e permite que o segmento se desgaste mais rapidamente, retendo o diamante na superfície de corte.

As ligações moles normalmente consistem nos seguintes pós metálicos - cobre, bronze e cobalto e geralmente são de bronze a prata clara.

Formulários:

Ponta de diamante prensado a quente segmento de corte usado no corte em bloco para lâminas de serra circular de 900-3500mm para corte em bloco

Granito de corte de segmento de diamante, arenito, várias pedras duras com quartzo.



lâmina de serra de diamante apenas para uso molhado

Máquina de aplicações:

Ponta de diamante prensado a quente segmento de corte usado para lâmina de serra circular simples ou multi de 900mm a 3500mm, corte de granito, arenito.



Efeito de corte:



Máquina de aplicações:

Método de soldagem:

Ponta de diamante prensado a quente segmento de corte soldagem de prata por máquina de solda de alta frequência



Brazing Machine Welding Rack

+



Three Phase 380V 30kW High Frequency Induction Welding Machine

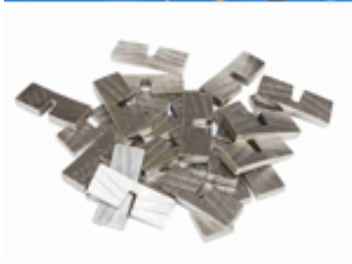


Welding segment effect

Recomenda-se uma máquina soldada a prata de alta frequência em vez de soldar por fogo.

Não solde o segmento de diamante por muito tempo, apenas alguns minutos; caso contrário, o diamante interno poderá ser danificado devido à alta temperatura, o que afetará bastante o desempenho de corte do segmento de granito.

Produtos relacionados:



Boreway Machinery Co., Ltd
www.diamondtools.top
www.boreway.net

[Segmentos em forma de sulco em U de 300 a 800 mm](#)



Boreway Machinery Co., Ltd
www.diamondtools.top
www.boreway.net

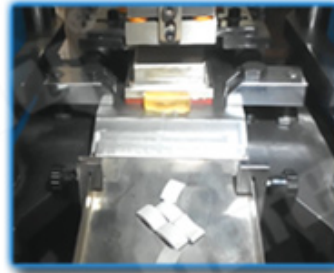
[_Ferramentas de diamante para múltiplas finalidades_](#)

Sobre nós:

Ponta de diamante prensado a quente segmento de corte



● Cold Press Mschine



● Fill The Mold



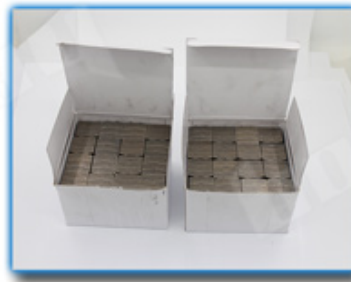
● The Product Polishing



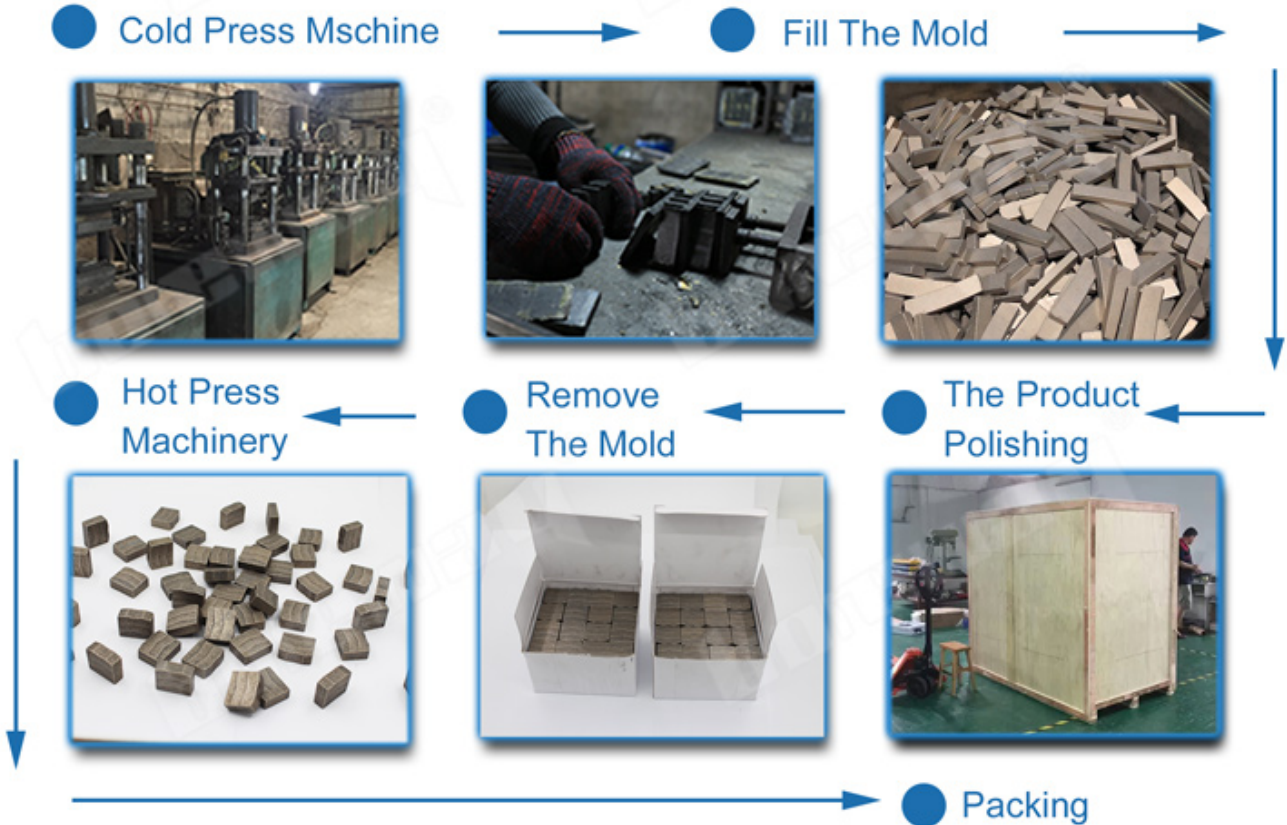
● Remove The Mold

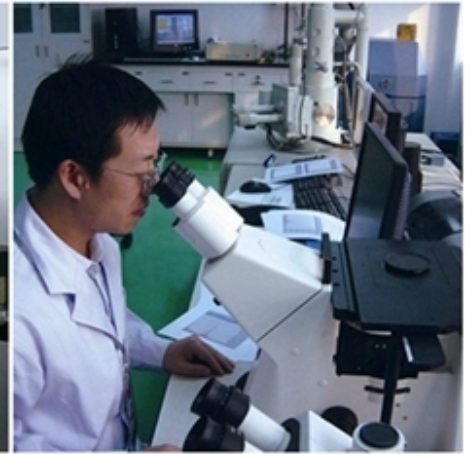


● Hot Press Machinery



● Packing







Embalagem, entrega:

PS:

1. ferramentas de embalagem em caixas de papelão
2. Por Ar / Mar para mercadorias em lote, Aeroporto / Porto de recepção
3. Menos de 45 kg, geralmente entrega por expresso (porta a porta)
4. Quando as ferramentas estão em grandes quantidades, elas são embaladas em caixas de madeira



Nosso serviço:

1. Baixa quantidade do pedido: Pode encontrar o pedido de teste que você precisa.
- 2) Entrega rápida: obtemos grandes descontos de transitários.
3. OEM Aceitável: Nós podemos produzir de acordo com suas amostras ou desenhos.
4. Boa qualidade: Temos um rigoroso sistema de controle de qualidade. Tem uma boa reputação no mercado.
- 5) Bom serviço: Consideramos nossos clientes Deus com um alto grau de profissionalismo e entusiasmo.

PERGUNTAS FREQUENTES:

1. Se queremos encomendar o seu produto, como sabemos a sua qualidade?

Você pode testar com um pedido pequeno e conhecer a qualidade. Atualmente, muitas pessoas no mundo usam produtos chineses devido à sua alta qualidade e desempenho de alto custo. Nós somos um fabricante profissional de ferramentas de diamante com mais de 8 anos de experiência em fabricação.

2. Você pode fornecer amostras grátis?

Nós não fornecemos amostras grátis. Com base em anos de experiência, acreditamos que os clientes os desejarão devido à sua qualidade confiável. Ao comprar amostras, iremos apreciá-las e apreciá-las e fazê-las obter mais. Estamos prontos para oferecer aos nossos clientes em

potencial um desconto especial nas amostras. É muito importante que você nos dê um feedback, e nós o apreciaremos.

3. Sua empresa aceita personalização?

Obviamente, aceitamos personalização. Incluindo cores diferentes, objetos de corte, etc. Também podemos marcar sua própria etiqueta e marca da empresa. Se você quiser que produzamos novos produtos para você, basta enviar seus produtos para nós. Sejam desenhos ou amostras, temos a capacidade de produzir os mesmos produtos. Não venderemos esses produtos para terceiros, apenas os clientes podem obter permissão.

Observe:

Por favor, use a máquina soldada a prata de alta frequência em vez do fogo para fazer a brasagem, o tempo de soldagem é de apenas alguns segundos; caso contrário, o diamante dentro dos segmentos provavelmente será danificado pela alta temperatura e o desempenho do corte será reduzido!

Contate-Nos:

Fujian Nanan **boreway**® Machinery Co.,Ltd.



No.605 Huahui Center, Shuitou Town 362342 Quanzhou, Fujian, China



TEL: (+86) 595-86990206 /



Fax: (+86) 595-86990220



Móvel / WhatsApp / Wechat: (+ 86) 18650679939



O email: boreway@boreway.com



Lyon Chang