

## Descrição do Produto:

A máquina de solda por aquecimento por indução de alta frequência usa um circuito ressonante série, a saída ressonante baixa tensão, poder atual alto da frequência pelo transformador de alta frequência; Esta máquina de solda de alta frequência é nossos produtos de última geração, usando dispositivos de potência MOSFET e nosso mais novo controle de fluxo variável de geração tecnologia, equipamento uma estrutura muito simples, alta confiabilidade, baixa manutenção, auto-manutenção do cliente conveniência, é atualmente uma das máquinas de solda mais utilizadas.

## Características:

1. Sob as mesmas condições, economizando uma energia elétrica dupla que as tradicionais.
2. Pode ser usado em operações de dutos, a pequena máquina ext ocupa um pequeno espaço no balcão, fácil de se mover.
3. Com excesso de corrente, sobretensão, sob a água, falha de fase, estado de desconforto de carga, a prestação de maior confiabilidade e durabilidade.
4. Aplicado ao local de trabalho com ambiente precário, você pode colocar a máquina principal no espaço limpo, reduzindo a taxa de reparo do host, aumentar a confiabilidade do dispositivo.
5. Design com uma carga de 100%, continuamente 24 horas por dia, pode ser equipado com medição de temperatura infravermelha, controle de temperatura automático, melhorar a qualidade de aquecimento e simplificar a operação manual.

## Vantagem:

Nossa máquina de solda de alta frequência de exportação para o brasil, índia, austrália, EUA, ucrânia, itália, a polónia, rússia, mais do que 20 países diferentes. Nestes mercados estrangeiros, nossa máquina de solda desfruta de uma boa reputação, obtemos bons feedbacks após o resultado do teste correspondente, por isso, estamos confiantes na qualidade dos nossos produtos. Todos os nossos produtos foram rigorosamente testados antes do acesso ao mercado. Outras especificações podem ser personalizadas de acordo com os requisitos.

**Todos os nossos produtos foram rigorosamente testados antes do acesso ao mercado.**

**Outras especificações podem ser personalizadas de acordo com os requisitos.**

## Detalhes:

### Especificação de máquinas de solda por indução de alta frequência:

Parâmetros	Numérico		
	220V monofásico 50 / 60HZ	Trifásico 380V, 50 / 60HZ	380V trifásico
Tensão de entrada	220 V	340-430 V	380V
A tensão de operação	20 KW	25 kW	30 KW
Poder	200-1050 A	200-1200 A	400-1500 A
Fora atual	30-100 KHZ	30-80 KHZ	30-80 KHZ
Frequência de trabalho	100%	100%	100%
Ciclo de trabalho nominal			

Fator de potência	≥95	≥95	≥95
Temperatura da água de resfriamento	≤ 40 ° C	≤ 40 ° C	≤ 40 ° C
Pressão da água de refrigeração	0,06-0,12 Mpa	0,06Mpa-0.12Mpa	0,06Mpa-0.12Mpa
Fluxo de água de arrefecimento	7,5 l / min	7,3 l / min	7,5 l / min
Tamanho e peso do host principal	620 mm * 290 mm * 500 mm 25 kg	560 * 220 * 590mm 22 kg	600 * 255 * 540mm 35Kg
Tamanho e peso da extensão	Opcional	Opcional	450 * 255 * 390mm 30KG

**A seguir mostra apenas parte do produto, outros produtos podem ser personalizados de acordo com suas necessidades**

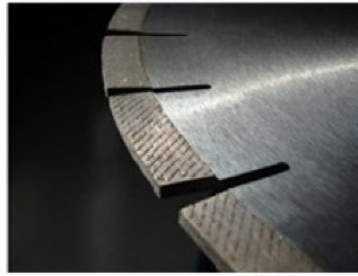
**Se você não encontrar o produto desejado, entre em contato conosco para obter mais detalhes sobre produtos.**

**A fase monofásica 220V + 20KW, igualmente pode fazer 3phases 380V + 20KW / 25KW (depende das procuras do cliente).**



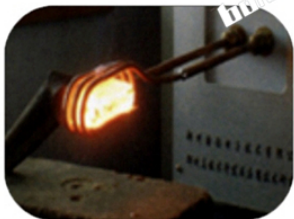
**Boreway Machinery Co., Ltd.**  
[www.diamondtools.top](http://www.diamondtools.top)  
[www.boreway.com](http://www.boreway.com)

**boreway**®



Boreway Machinery Co., Ltd.  
[www.diamondtools.top](http://www.diamondtools.top)  
[www.boreway.com](http://www.boreway.com)

**boreway**®



Hot sale

Boreway Machinery Co., Ltd.  
[www.diamondtools.top](http://www.diamondtools.top)  
[www.boreway.com](http://www.boreway.com)

**boreway**®



Boreway Machinery Co., Ltd.  
[www.diamondtools.top](http://www.diamondtools.top)  
[www.boreway.com](http://www.boreway.com)

**boreway**®



Boreway Machinery Co., Ltd.  
[www.diamondtools.top](http://www.diamondtools.top)  
[www.boreway.com](http://www.boreway.com)

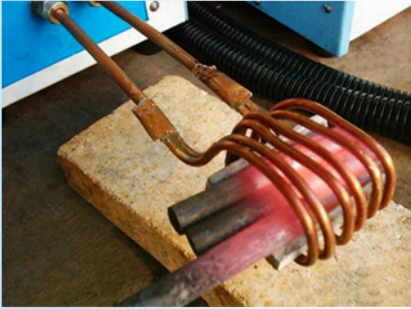




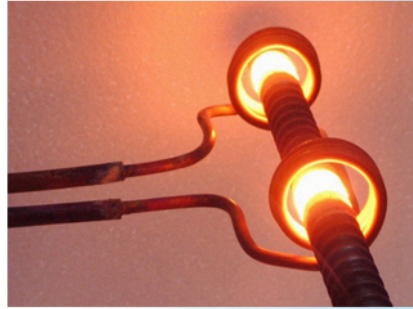
Multi purpose



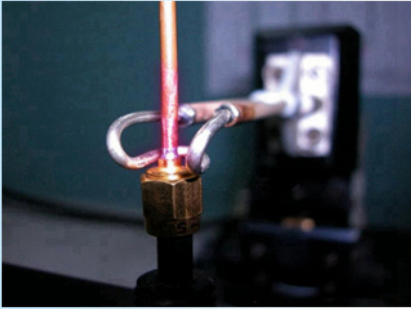
Non-conventional tools



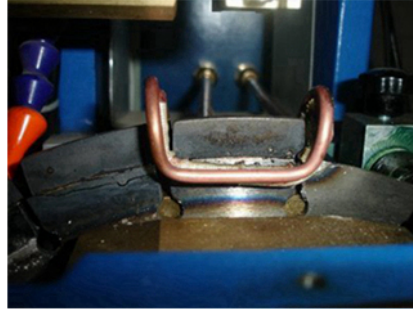
Iron pipe



Multi-site



Copper tube



Diamond tools

**380 V + 30KW Três fases de alta freqüência máquina de solda por indução de aquecimento**



Boreway Machinery Co., Ltd.  
[www.diamondtools.top](http://www.diamondtools.top)  
[www.boreway.com](http://www.boreway.com)

**Máquina de soldadura de aquecimento de indução de alta frequência de 380V + 40KW três fases**



Boreway Machinery Co., Ltd.  
[www.diamondtools.top](http://www.diamondtools.top)  
[www.boreway.com](http://www.boreway.com)

Anexo: Interruptor de pé / interruptor de mão-prima, bobina de aquecimento (pode ser personalizado), canos de água, bombas de água (precisa comprar).



Boreway Machinery Co., Ltd.  
[www.diamondtools.top](http://www.diamondtools.top)  
[www.boreway.com](http://www.boreway.com)

**Outras especificações podem ser personalizadas de acordo com os requisitos. Antes de adquirir a máquina, forneça as especificações das peças de solda.**

**Embalagem & Entrega:**

Embalagem de alta frequência da máquina de soldadura da indução no de madeira. Nós também podemos embalar a máquina de solda de acordo com suas necessidades. Especificações especiais precisam ser negociadas para os prazos de entrega.

## -DELIVERY-

Less than 45kg, generally delivery by express (Door to Door).



By Air / Sea for batch goods, Airport / Port receiving.

BY AIR



BY SEA



## **CONTATE-NOS**

**Fujian Nanan Boreway Machinery Co.,Ltd.**

**Endereço:** Centro de Huahui 605, cidade de Shuitou, Quanzhou, Fujian, China

**CEP:** 362342

**Tel .:** 0086-595-86990206

**Fax:** 0086-595-86990220

**Celular / WhatsApp:** 0086-13559599186

**Wechat:** boreway 05

**Skype:** boreway 05

**Facebook:** 13559599186

**O email:** boreway05@boreway.net

**Local na rede Internet:** [http: // www.diamondtools.top](http://www.diamondtools.top)