

Descrição do produto:

Gangue de diamante Tip dica usado para cortar mármore, calcário e outros materiais de pedra. Aguarda e longa vida útil.

O segmento de serra de gangue é soldado no substrato de serra de gangue com tamanho uniforme, o que é útil para melhorar a velocidade de corte.

Você pode obter o efeito do corte rápido e reduzir a taxa de erro de corte.

O segmento de serra de gangue Boreway é soldagem por máquina de soldagem para ser uma lâmina de serra de gangue para cortar calcário de mármore e outras pedras macias.

O segmento de serra de gangue é usado na lâmina de serra de gangue.

Também fornecemos cabeças cortadoras para corte de granito, mármore, asphalt, ladrilhos, concreto, materiais à prova de fogo, incluindo forma M, forma K, forma de fita, forma plana, forma T, forma de U, etc.

Também fornecemos cabeças cortadoras para corte de granito, mármore, asphalt, ladrilhos, concreto, materiais à prova de fogo, incluindo forma M, forma K, forma de fita, forma plana, forma T, forma de U, etc.

Característica:

Usado para cortar mármore, calcário e outros materiais de pedra. Aguarda e longa vida útil.

O segmento de serra de gangue é soldado no substrato de serra de gangue com tamanho uniforme, o que é útil para melhorar a velocidade de corte.

Especificação do produto:

A seguir são especificações normais **Segmento de gangues de diamante para bloco de mármore**:

Tamanho do segmento			Método de produção	Inscrição	Máquina
eu	C	H			
20m	2.8/2,4mm	8,5 mm	Sinterizado	Bloco de arenito	Máquina de serra de quadro

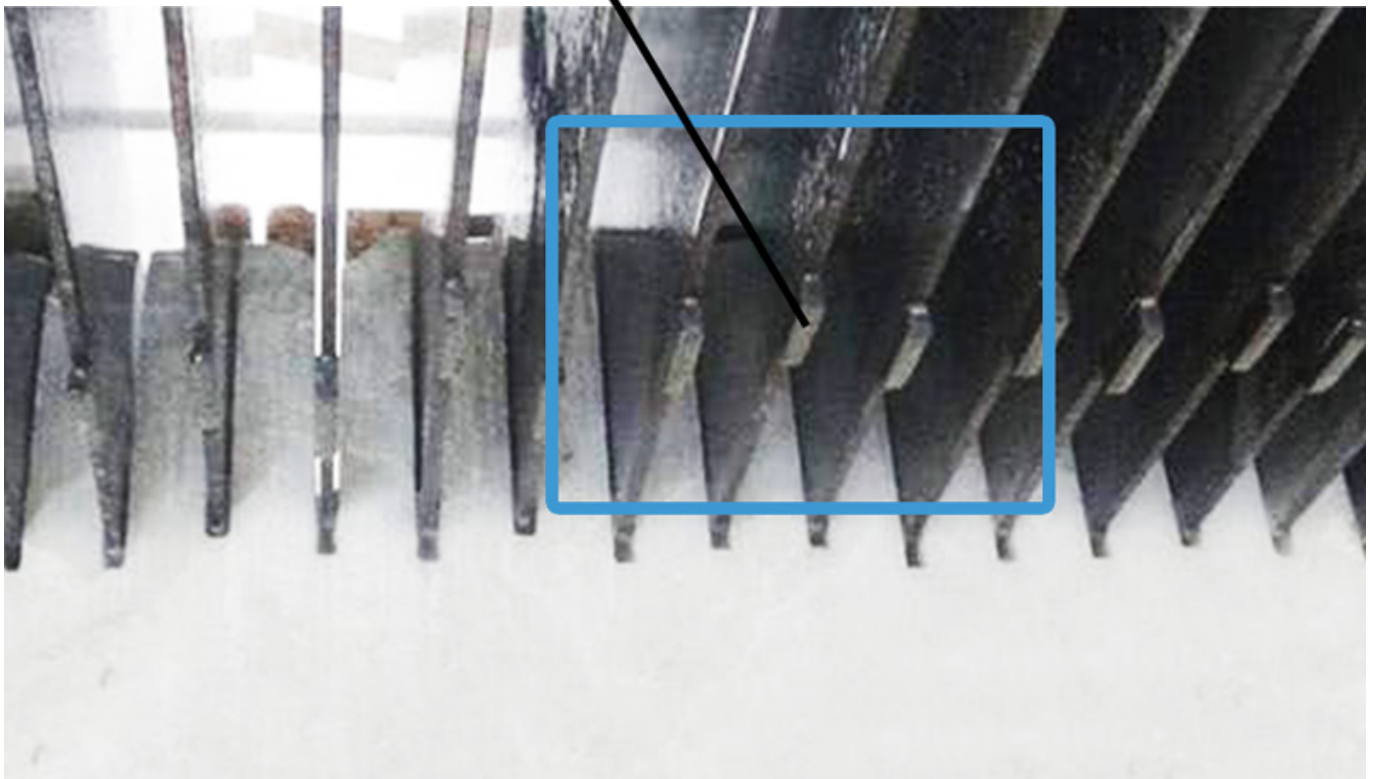
As especificações acima são apenas para referência, outras especificações podem estar disponíveis conforme a demanda do cliente.

Mostra de produto

Gangue Saw Segment Diamond Tip para fabricante de arenito

Used For Cutting Stone Blocks

Gang Saw Segment



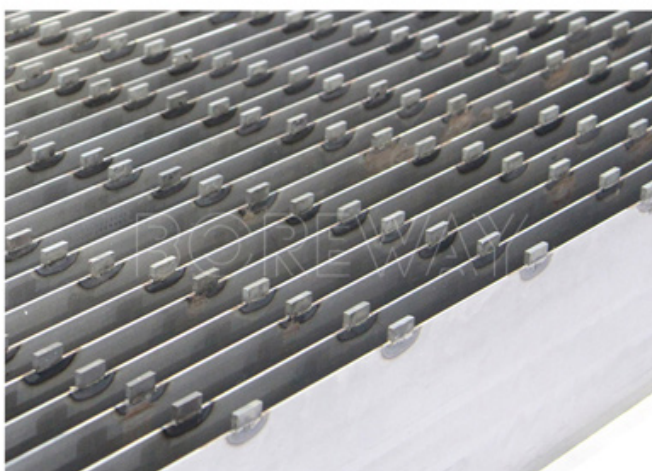
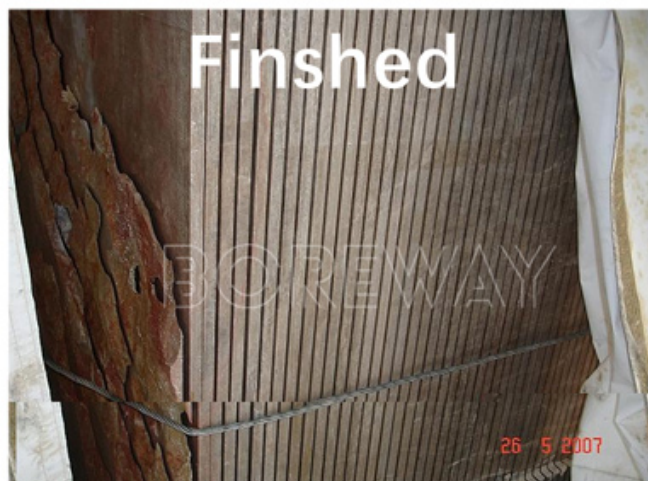
Inscrição:

Segmento de serra de gangue usada molhada Para o arenito de mármore, molhado para uma máquina de serra de moldura.

Você pode obter o efeito do corte rápido e reduzir a taxa de erro de corte.

O segmento de serra de gangue Boreway é soldagem por máquina de soldagem para ser

uma lâmina de serra de gangue para cortar calcário de mármore e outras pedras macias.





Perguntas frequentes

1. Como podemos ser seu agente em nosso país?

Informe -nos sua empresa detalhada, discutiremos e proporemos uma sugestão útil para você e para encontrar a melhor solução para você.

2. Você oferece amostras grátis?

Normalmente, não oferecemos amostras gratuitas, mas garantimos a qualidade do nosso produto.

3. Quais são as nossas vantagens?

Nossas equipes são profissionais e os membros fazem um bom estudo das ferramentas de diamante. Oferecemos resposta rápida. Cada mensagem ou e-mail serão respondidos dentro

de 24 horas. Nas últimas décadas, a Boreway Diamond Tools fez muitos pedidos do OEM/ODM com sucesso. Alguns dos serviços OEM/ODM são gratuitos!



Entre em contato conosco:

Fujian Nanan *boreway* Machinery Co.,Ltd.

 No.605 Huahui Center, Shuitou Town 362342 Quanzhou, Fujian, China

 **Tel:** (+86) 595-86990206 /  **Fax:** (+86) 595-86990220

 **Mobile / WhatsApp / WeChat:** (+ 86) 18650679939

 **E-mail:** boreway@boreway.com

 **Lyon Chang**