

Introdução:

O dedo do dedo do CNC 1.Diamond para a moedura de borda é projetado para moer áspero e dar forma, para a telha de pedra do mármore do granito;

O tamanho 2.The do bocado do dedo do CNC é D20X30, inclui 4 partes, o grão é Pos.1, Pos.2, Pos.3, Pos.4;

3. Geralmente montado em máquinas CNC ou braço radial, para moagem de buracos, âncora e furo cego;

O tamanho do eixo 4.The é gás de 1/2 ";

Ferramenta 5.Milling para o corte molhado

Característica:

1. velocidade mais rápida e duradouro mais

2. Menos Ruído e Baixa Amperagem

3. Projetado para moagem áspera e moldar

Telha do mármore do granito 4.For e mais

Ferramenta 5.Milling para o corte molhado

Especificação:

o Segue estamos a normal especificação do Linha do gás do bocado D20x30x1 / 2 do dedo do CNC do diamante:

Diâmetro	Segmento comprimento	Furo (mm)	Segmento Não.	Máquina
20 mm	41 mm	1/2 "gás	6	CNC ou Radial Braço maquinas

As especificações acima são para referência, outras especificações podem ser solicitadas pelos clientes.

Imagens:

Linha do gás do bocado D20x30x1 / 2 do dedo do CNC do diamante para o mármore de moedura do granito da borda

boreway®

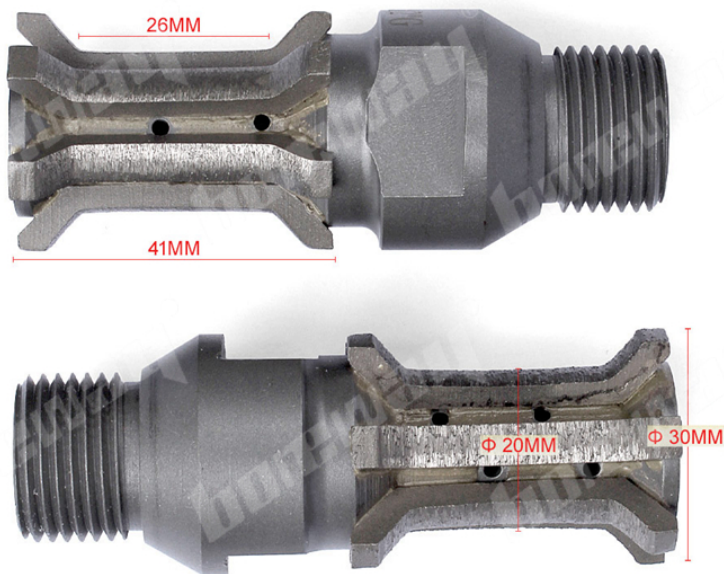


Boreway Machinery Co., Ltd.
www.diamondtools.top
www.boreway.com

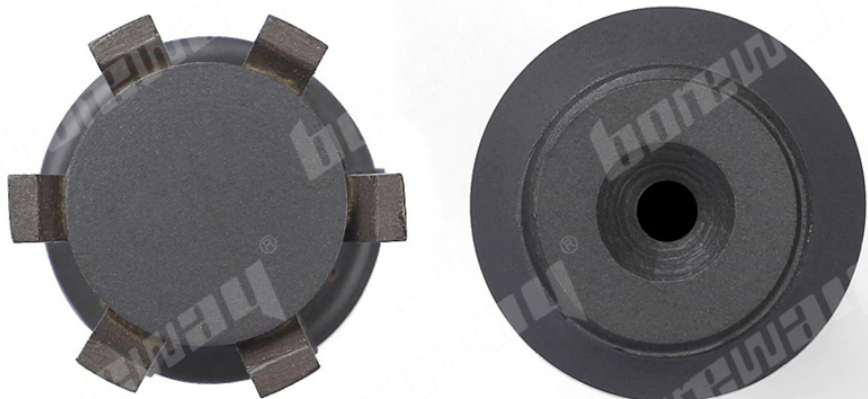
boreway®



Boreway Machinery Co., Ltd.
www.diamondtools.top
www.boreway.com



Boreway Machinery Co., Ltd.
www.diamondtools.top
www.boreway.com



Boreway Machinery Co., Ltd.
www.diamondtools.top
www.boreway.com

E se você estamos quer para conhecer Mais sobre a dedo pouco, por favor clique Aqui [DIAMANTE DEDO POUCO](#) para Visita.

Contato nos:

Fujian Nanan Boreway Machinery Co.,Ltd.

EndereçoCidade de Shuitou, Quanzhou, Fujian, China

Post Code: 362342

TEL: (+86) 595-86990206

FAX: (+86) 595-86990220

WhatsApp: + 86-18650679939

O email: borewa01@boreway.net