

Introdução:

O multi-função da máquina de ponta BW-MX1280 é projetado para chanframento e perfilar a borda da bancada em pedra. Aplicar com diâmetro de 90mm fresas de perfis max. Principalmente para uso molhado, conveniente e seguro.

Características:

1. Pulley e Água tipo de slide estão ambos disponíveis.
2. A velocidade pode ser ajustado de acordo com suas demandas.
3. Using eletricidade como energia, o torque de rotação é estável e forte.
4. Com peso adequado, conveniente operar.

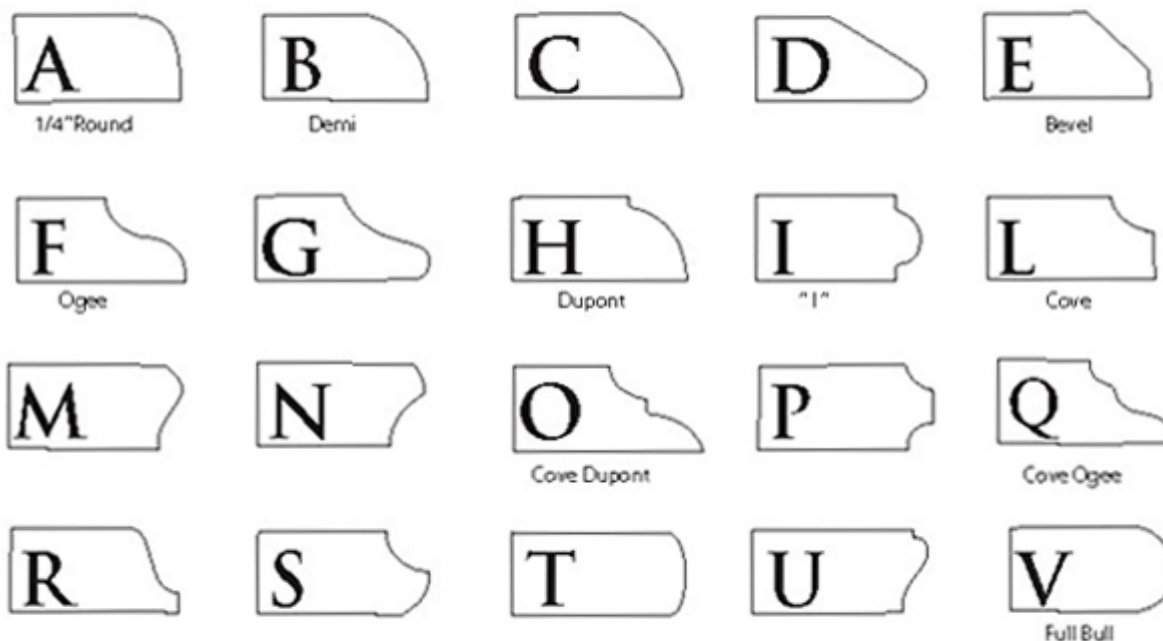
Especificações:

As seguintes são as especificações normais de nossa máquina de ponta multi-função:

parâmetros	Numérico
Digitar	BW-MX1280
Tamanho da moagem bit router	MAX: 090 mm
Dimensão	400 milímetros * * 280 milímetros 300 milímetros
velocidade nominal	8500 r / min
Espessura processo	1 centímetro - 5 centímetros
tipo de rosca	M8, M10, M12
potência nominal	2200 W
Peso	17 kg

As especificações acima são para referência, outros ou especiais especificações podem ser encomendados pelos clientes.

Formato da Pedra:



Boreway Machinery Co., Ltd.
www.diamondtools.top
www.boreway.com

Nota:

1. Por favor, coloque a máquina chanframento em uma base plana e estável ao criar o perfil de trabalho.
2. Para sua segurança, utilize o protetor de escapamento.