

Introdução:

100 mm alumínio caracol lock back backing polimento almofada, pode ser amplamente utilizado na moagem, polimento de pedra artificial, móveis e produtos de madeira, metal etc. O adaptador tem M14,5 / 8 "-11.

O design "twist and lock" economiza tempo e aumenta a produtividade.

Característica:

1. Para moinhos de polimento de alta velocidade.
2. Para almofadas de polimento secas ou molhadas.
3. Para conectar com almofadas de polimento.
4. Nós podemos oferecer aos nossos clientes um bom serviço pós-venda e assistência técnica profissional.

Especificação:

P
r
e
s
e
n
t
a
d
o
r
e
s
e
n
t
a
d
o
r
e
s

Cenário:

Almofada de alumínio do suporte do fechamento do caracol de 4inch 100mm para o polimento da borda do diamante



Boreway Machinery Co., Ltd.
www.diamondtools.top
www.boreway.com

boreway®



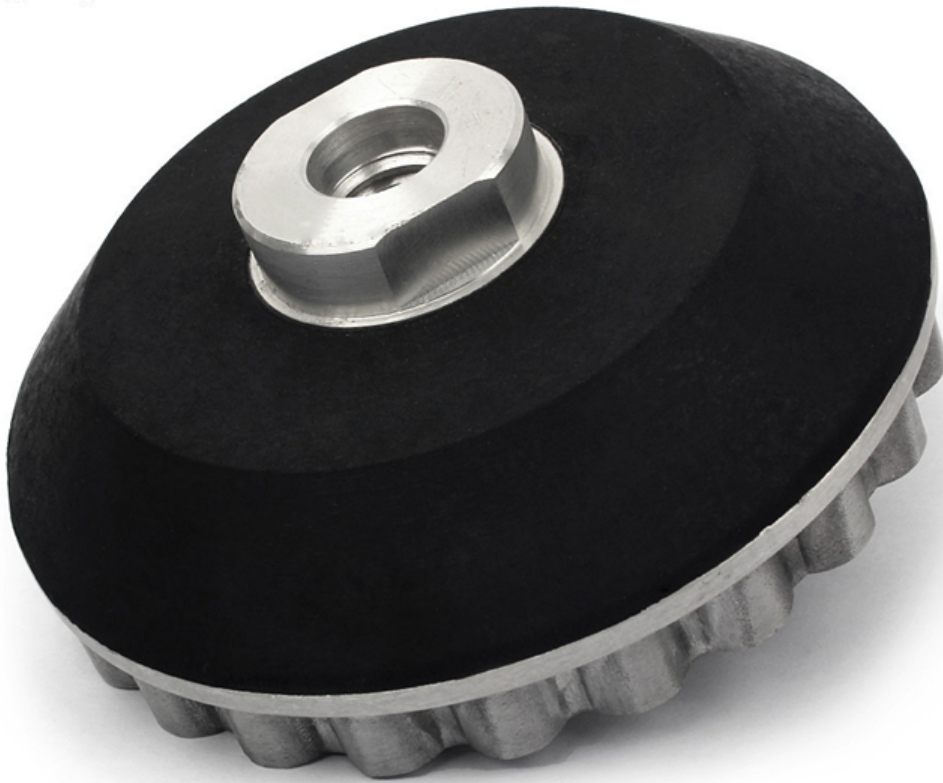
Boreway Machinery Co., Ltd.
www.diamondtools.top
www.boreway.com

boreway®



Boreway Machinery Co., Ltd.
www.diamondtools.top
www.boreway.com

boreway®



Boreway Machinery Co., Ltd.
www.diamondtools.top
www.boreway.com



Boreway Machinery Co., Ltd.
www.diamondtools.top
www.boreway.com

Contato nos:

Fujian Nanan Boreway Machinery Co.,Ltd.
Endereço: Shuitou Cidade, Quanzhou, Fujian, China
CEP: 362342
TEL: (+86) 595-86990206
FAX: (+86) 595-86990220
WhatsApp: + 86-15659082992
Email: boreway02@boreway.net