

00 :



0 000 00 **2** 00 00 0000 0000 000000 000000 00
2 00 00 000000 00 0000 0000 000 0000 000 000000. 00 000 0000 000 00.

2 00 00 000000 00. 000 000 00000 00 00000 0000 00 00 000 00000 0000 00000 0000 0000 0000 0000 0000 0000 0000 0000.

00:

000 0000 00000 0 000 00 **2** 00 00 0000 0000 000000 000000 00 :

00:	0000 00
00:	00 000 0000
0000 00:	16-270 # 0
00 00:	D25mm * H12.5mm * 2T
00:	0000000 00 00
000 :	3 X M6 00 M8 00 00 0
00:	0000 0 00 0 00
00:	00 00 00
00:	00 00 00, 00 00, 00 00, 00 00, 00 00 00, 00 0 00 00.

00 00 00 0000 00 0000 0000 0000 0 0000. 0000 0 0 00000
 00 0000 00 0000 00000000.

□□ □□ □□:

□ □□□ □□ 2 □□ □□ □□□□ □□□□ □□□□□□ □□:

Two Round Segments
Sizes: D25mm*H12.5mm*2T



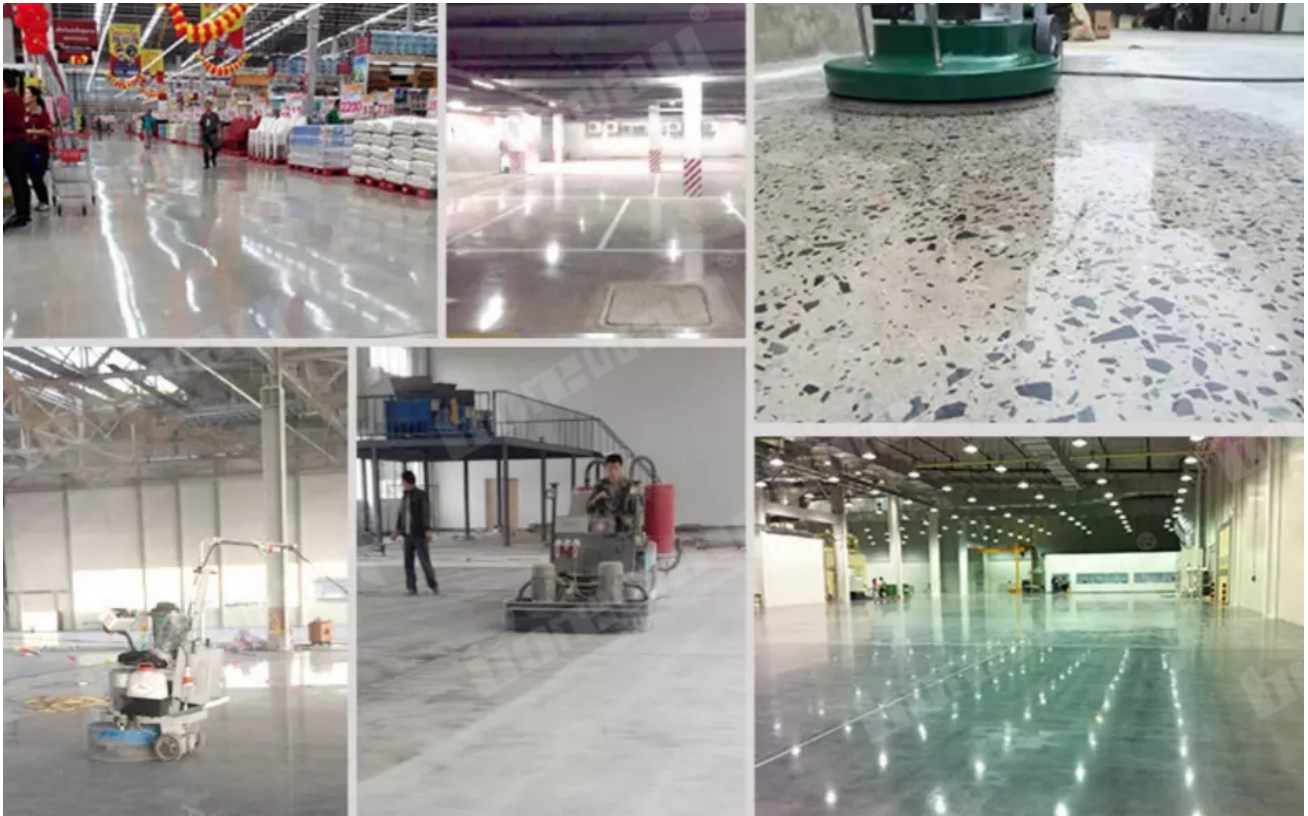
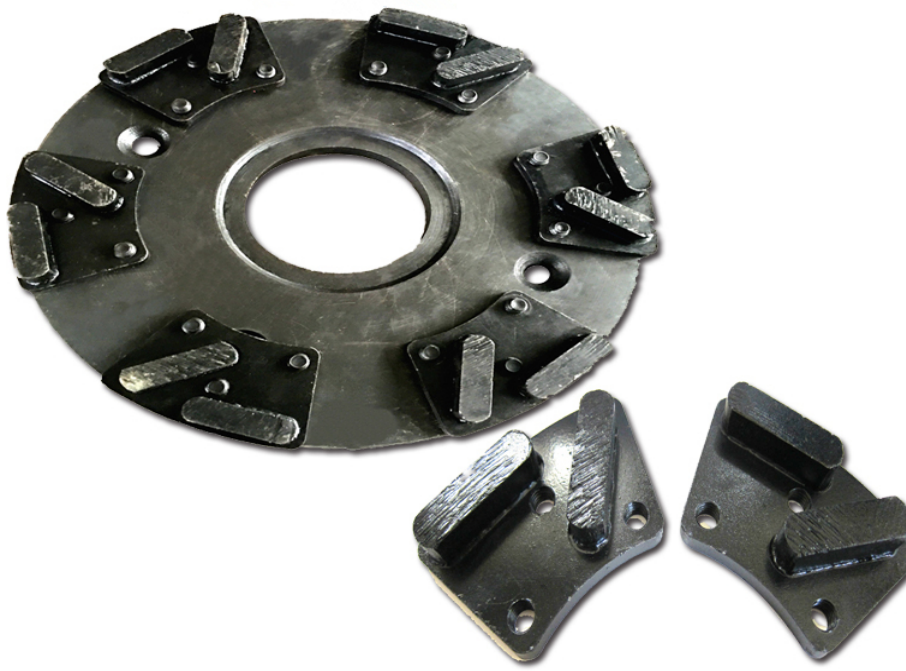
Grit: 16-270# etc.

3 X (M6 or M8 or Bare Holes) Connection



□□ :

2 □□ □□ □□□□□□ □□. □□□, □□□, □□□□ □□ □ □□ □□, □□□ □ □□□, □ □□□ □□ □□□□ □□ (□□□□, □□) □□ □□□ □ □□□□.



□□:

CONCRETE HARDNESS	Xtreme Hard	Very Hard	Hard	Medium Hard	Soft	Very Soft
PSI	6500-9000	5000-7000	4000-5000	3000-4000	1500-3500	1000-2000
MPA	C50-C65	C40-C55	C30-C50	C20-C40	C15-C25	C10-C20
CODE	XHF	VHF	HF	MHF	SF	VSF
COLOUR						

注意：請參閱說明書，以瞭解如何選擇合適的鑽頭、鑽絲及鑽機。

注意：

1. 請參閱說明書，以瞭解如何選擇合適的鑽頭、鑽絲及鑽機。
2. 請參閱說明書，以瞭解如何選擇合適的鑽頭、鑽絲及鑽機。
3. 請參閱說明書，以瞭解如何選擇合適的鑽頭、鑽絲及鑽機。

注意：

請參閱說明書，以瞭解如何選擇合適的鑽頭、鑽絲及鑽機。

注意：



Boreway Machinery Co., Ltd
www.diamondtools.top
www.boreway.net

1 個鑽頭



Boreway Machinery Co., Ltd
www.diamondtools.top
www.boreway.net

3 個鑽頭



Boreway Machinery Co., Ltd
www.diamondtools.top
www.boreway.net

2 個鑽頭

注意：



□□ □□:

1. □□ □□ □□ : □□□ □□□ □□□ □□.
2. □□ □□ :□□ □□□□□□□ □ □□ □□□□□□□.
3. OEM □□ : □□□ □□ □□ □□□ □□ □□ □ □□□□.
4. □□ □□ : □□□ □□□ □□ □□ □□□□ □□□□. □□□□ □□ □□□ □□ □□□□.
5. □□ □□□ : □□□ □□ □□□ □□□□ □□□ □□ □□□ □□□□□ □□□□□.

□□:

1. □□□ □□□ □□□ □□□□ □□ □□□, □□□ □□□ □□□ □□ □□ □□□□?
 □□ □□ □□□ □□□□□ □□□ □ □ □□□□□. □ □□
 □□□ □□ □□□□ □□□□ □□□□ □□ □□ □□□ □□□□□.
 □□□□□ □□. □□□□ □□ □□□□□ □□ □□□□□□□□.
 □□□□, 8 □ □□ □□, □□ □□□ □□□ □□□□□□□, □□ □□□ □□□ □□□ □ □□□□

□□.

□□ □□ □□ □ □ □□□?

□□ □□ □□ □□□□ □□□□. □□□□ □□□ □□□□ □□□□ □□□□. □□ □□ □□□□□□ □□□ □ □□ □□□ □□□ □ □□□□. □□□□ □□□□ □□□□ □□□ □□ □□ □□ □□ □ □ □□ □□□□□□.

3. □□□□ □□□ □□□ □□□□□?

□□ □□□□□□. □□ □□, □□ □□ □□□□□□. □□□□ □□ □□□ □□ □□ □ □ □□□□ □□□ □□□ □□□. □□□ □□□ □□□ □□ □□□ □□□ □□□□□ □□□□, □□□□ □□□ □□□ □□□□□□. □□ □□ □□, □□□ □□□ □□□□□□. □□□ □□□ □□□ □□ □□□□ □□□□ □□□□ □□ □ □□□□□ □□ □ □□□□□.

□□ □□ :

1. □□□□ □□ □□□ □□□□□□.
2. □□□□ □□ □□ □□□ □□□□□□.
3. □□ □□□ □□ □□□ □□ □□□ □□ □ □ □□□□.

□□□□:

Fujian Nanan **boreway** Machinery Co.,Ltd.

No.605 Huahui Center, Shuitou Town 362342 Quanzhou, □□ □

□□ : (+86) 595-86990206 / □□: (+86) 595-86990220

□□□□ / **WhatsApp / Wechat** : (+ 86) 13559599186

□□□□: boreway05@boreway.net

□□ □