

□□ :



□□ □□□□ 2 □□ □□ **PCD** □ □□ □□ □□□□ **Lavina** □□□□ □□□□□ □□

□□□□ □□ □□, □□□□, □□□□ □ □□ □□□□ □□ □□ □□ □□□□□□□□. □□ □□ □□□□ □□ □□ □□ □□□□□□□□.

□□ □□ □□□□ □□ □□□□, □□□□, □□□□, □□□□, □□ □□ □□ □, VCT □□□□, □□ □□ □□□□ □ □□□□ □□□□ □□ □□ □□ □□ □□ □□ □□□□□□□□ sed.

□□□□:

□□□□ □□□□□ □□ □□ □□□□ □□□□ □□:

□□:	□□ □□ □□□□ □□□□ □□
□□□□ □□:	16-270 # □
□□ □□:	1/4 PCD * 2T + 40 * 10 * 5mm * 1T
□□:	2 □□ PCD □ □□ □□□□
□□:	□□□□□□ □□□□ □ PCD □ □□ □□□□
□□:	□□□□ □□ □□
□□:	□□□□ □ □□ □ □□
□□:	Lavina □□ □□ □□
□□:	□□□□ □□, □□ □□, □□ □□

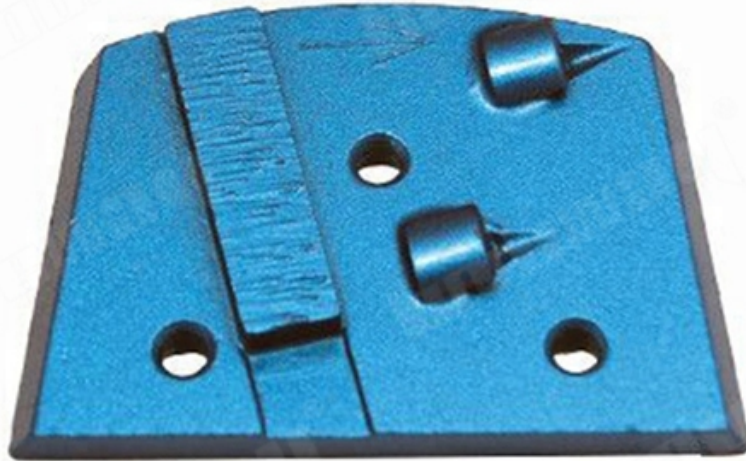
በዚህ ሰነድ ላይ የተገለጹትን የብረት ንድፍ ድብደባ ይገልጹ። ለምሳሌ የብረት ንድፍ ድብደባ ለማድረግ የሚያስፈልጉትን የብረት ንድፍ ድብደባ ይገልጹ።

የብረት ንድፍ ድብደባ :

የብረት ንድፍ ድብደባ ለማድረግ የሚያስፈልጉትን የብረት ንድፍ ድብደባ ይገልጹ።







□□□ □□□ □□□□ □□ □□□□□□.

□□ :

□□ □□ □□□□ □□ □□□, □□□, □□□□ □□ □ □□ □□, □□□□ □ □□□, □ □□□ □□ □□□□ □□ □□ (□□□□, □□) □□ □□□□ □□□□□.

(1) □□ □□ : 16 #, 24 #, 30 #, 36 #.

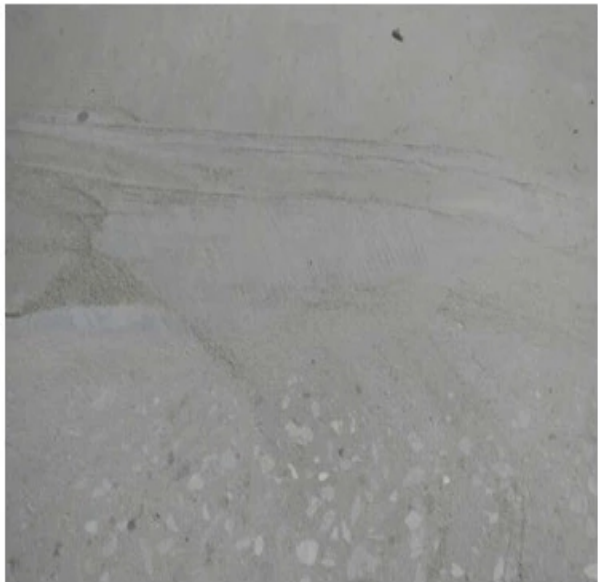
□□□□ □□ □□□□ □□, □□□□ □□ □□ □□ □□□□ □□ □□□□ □ □□□□.

(2) □□ □□ : 46 #, 50 / 60 #, 60 / 80 #, 100 #

□□ □□□□ □□ □□ □ □□, □□ □□ □□□□ □□ □□□□□□ □□ □□□□ □ □□□□.

(3) □□ □□ : 120 #, 150 #, 180 #, 200 #, 270 #

በግልጽ ለማሳደግ ለ ግል ለ ግል ግልጽ ለ ግልጽ, ግል ግል ግል ግል ግል ግልጽ ግል ግል ግልጽ.



Application





Before Grinding and Polishing



After Grinding and Polishing

□□:

CONCRETE HARDNESS	Xtreme Hard	Very Hard	Hard	Medium Hard	Soft	Very Soft
PSI	6500-9000	5000-7000	4000-5000	3000-4000	1500-3500	1000-2000
MPA	C50-C65	C40-C55	C30-C50	C20-C40	C15-C25	C10-C20
CODE	XHF	VHF	HF	MHF	SF	VSF
COLOUR						

□□ : □□□ □□□ □□ □□ □□, □□□□ □□ □ □□, □□□□ □□□□□.

□□□ □□ □□□

Lavina □ □□□□ □□□ 3 □□ □□□ Lavina Blank.

□□ 1 : □□ □□ □□□ □□□

□□ 2 : M6 / M8 □□□ 3 □□□□ □□□□ Lavina Blank



Lavina Quick Lock Blank



**Lavina Blank with
3 M6/M8 Threads**



**Lavina Blank with
3 Bare Holes**

□□ :

- 1) □□ □□□□ □□ □□ □□□□ □□ □□ □□□□.
- 2) □□□□ □□□□□□□□ □□ □□□□ □□ □□□□ □□□□ □□.
- 3) □□□□ □□□□□□ □□□□□□ □□□□ □□ □ □□□□□ □□ □□□□□.
- 4) Quick Lock Lavina □□□□ □□ □□□□□ □□□□□□ □□□□□ □□ □□□□□ □□□ □□□

□□:

Quick Lock Lavina □□ □□ □□□□ □□□□, □□□□ □□, □ □□ □□ □□ □

□□ □□:



Boreway Machinery Co.,Ltd
www.diamondtools.top
www.boreway.net

Lavina Double PCD □□□□ □□



Boreway Machinery Co.,Ltd
www.diamondtools.top
www.boreway.net

Lavina Three PCD □□□□ □□

□□□□ □□ :



□□ □□:

1. □□ □□ □□ : □□□ □□□ □□□ □□.
2. □□ □□ :□□ □□□□□□□ □ □□ □□□□□□□.
3. OEM □□ : □□□ □□ □□ □□□ □□ □□ □ □□□□.
4. □□ □□ : □□□ □□□ □□ □□ □□□□ □□□□. □□□□ □□ □□□ □□ □□□□.
5. □□ □□□ : □□□ □□ □□□ □□□□ □□□ □□ □□□ □□□□□ □□□□□.

□□:

1. □□□ □□□ □□□ □□□□ □□ □□□, □□□ □□□ □□□ □□ □□ □□□□?
 □□ □□ □□□ □□□□□ □□□ □ □ □□□□. □ □□
 □□□ □□ □□□□ □□□□ □□□□ □□ □□ □□□ □□□□□.
 □□□□□ □□. □□□□ □□ □□□□□ □□ □□□□□□□□.
 □□□, 8 □ □□ □□, □□ □□□ □□□ □□□□□□□, □□ □□□ □□□ □□□ □ □□□□

□□.

□□ □□ □□ □ □ □□□□?

□□ □□ □□ □□□□ □□□□. □□□□ □□ □□□□ □□□□ □□ □□□□ □□□□.
□□ □□ □□□□□□ □□ □ □□ □□ □□ □□□□ □ □□□□. □□□□
□□ □ □□□□ □□ □□ □□ □□ □□ □□ □ □ □□ □□□□□□□□.
□□□□ □□□□ □□□□ □□ □□ □□□□ □□□□ □□ □□ □ □□□□.

3. □□□□ □□ □□ □□□□□□?

□□ □□□□□□. □□ □□, □□ □□ □□□□□□. □□□□ □□ □□□□ □□ □□ □ □□□□□
□□□□ □□□□ □□□□. □□□□ □□□□ □□ □□□□ □□□□□□ □□□□□□, □□□□□ □□□ □□□□□□.
□□ □□ □□, □□□□ □□□□□□□□. □□□□ □□□□ □□ □□□□□ □□□□□ □□□□□
□□ □ □□□□□□ □□ □ □□□□□.

□□ □□ :

1. □□□□ □□ □□□□ □□□□□□□□.
2. □□□□ □□ □□ □□□□ □□□□□□□□.
3. □□ □□□ □□ □□□□ □□ □□□□ □□ □ □□□□□.

□□ :

Fujian Nanan **boreway** Machinery Co.,Ltd.

 No.605 Huahui Center, Shuitou Town 362342 Quanzhou, □□ □

 □□ : (+86) 595-86990206 /  □□: (+86) 595-86990220

 □□□□ / **WhatsApp / Wechat** : (+ 86) 13559599186

 □□□□: boreway05@boreway.net

 □□ □