

□□ :



3 □□ □□□ □□□ □□ □□ □□ □ □□ □ □□ □□ □□□□. □□ □□ □□ □□ □□□□.

3 □□ □□□ □□□ □□. □□ □□□ □□ □ □□□□ □□□ □□□□□ □□ □□ □□ □□ □ □□□ □□ □□ □□□□□ □□ □□ □□ □□□ □□ □□ □□□□□.

□□:

□□ □□□ □□□□ 3 □□ □□ □□□ □□□□□□ □□ □□ □□□ □□□□□□ □□ :

□□:	□□□□ □□
□□:	□ □□ □□□□
□□□□ □□:	16-270 # □
□□ □□:	20 * 20 * 10mm * 3T
□□:	□□□□□□ □□ □□
□□□ :	3 X M6 □□ M8 □□ □□ □
□□:	□□□□ □ □□ □ □□
□□:	□□ □□ □□
□□:	□□ □□ □□, □□ □□, □□ □□, □□ □□, □□ □□ □□, □□ □□ □□.

□□ □□ □□ □□□ □□ □□□ □□□ □□□ □ □□□□. □□□ □ □ □□□□ □□ □□□ □□ □□□ □□□□□□.

□□ □□ □□:

3 □□ □□ □□□□ □□ □□ □□□□ □□ :



□□ :

□□□, □□□□, □□□□ □□ □□ □□, □□□□ □□□□, □□□□ □□ □□□□ □□ (□□□□□, □□) □□ □□□□ □□□□□□.



CONCRETE HARDNESS	Xtreme Hard	Very Hard	Hard	Medium Hard	Soft	Very Soft
PSI	6500-9000	5000-7000	4000-5000	3000-4000	1500-3500	1000-2000
MPA	C50-C65	C40-C55	C30-C50	C20-C40	C15-C25	C10-C20
CODE	XHF	VHF	HF	MHF	SF	VSF
COLOUR						

注意：本表仅供参考，实际应用中，请根据实际情况选择。

注意：

1. 请根据混凝土的硬度选择合适的钻头。
2. 钻头的使用寿命与混凝土的硬度成正比。
3. 请勿使用钻头进行非设计用途的操作。

注意：

本表仅供参考，实际应用中，请根据实际情况选择。

注意：



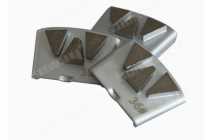
Boreway Machinery Co., Ltd
www.diamondtools.top
www.boreway.net

2 M 钻头 钻头 钻头



Boreway Machinery Co., Ltd
www.diamondtools.top
www.boreway.net

2 钻头 钻头 钻头



Boreway Machinery Co., Ltd
www.diamondtools.top
www.boreway.net

钻头 钻头 钻头

注意：



□□ □□:

1. □□ □□ □□ : □□□ □□□ □□□ □□.
2. □□ □□ :□□ □□□□□□□ □ □□ □□□□□□□.
3. OEM □□ : □□□ □□ □□ □□□ □□ □□ □ □□□□.
4. □□ □□ : □□□ □□□ □□ □□ □□□□ □□□□. □□□□ □□ □□□ □□ □□□□.
5. □□ □□□ : □□□ □□ □□□ □□□□ □□□ □□ □□□ □□□□□ □□□□□.

□□:

1. □□□ □□□ □□□ □□□□ □□ □□□, □□□ □□□ □□□ □□ □□ □□□□?
 □□ □□ □□□ □□□□□ □□□ □ □ □□□□□. □ □□
 □□□ □□ □□□□ □□□□ □□□□ □□ □□ □□□ □□□□□.
 □□□□□ □□. □□□□ □□ □□□□□ □□ □□□□□□□□.
 □□□□, 8 □ □□ □□, □□ □□□ □□□ □□□□□□□, □□ □□□ □□□ □□□ □ □□□□

□□□.

□□□ □□□ □□ □ □ □□□□?

□□□ □□ □□□ □□□□ □□□□. □□□□ □□□ □□□□ □□□□ □□ □□□□ □□□□. □□ □□□ □□□□□□ □□□ □ □□ □□□ □□□ □□□□ □ □□□□. □□□ □□□ □ □□□□ □□□ □□□ □□ □□ □□□ □□ □ □ □□□ □□□□□□□□. □□□□ □□□□ □□□□ □□ □□ □□□□ □□□□ □□ □□ □ □□□□.

3. □□□□ □□□ □□□ □□□□□□?


□□ □□□□□□□. □□ □□, □□ □□ □□□□□□. □□□ □□ □□□ □□□ □□ □ □ □□□□ □□□ □□□ □□□. □□□ □□□ □□□ □□ □□□ □□□ □□□□□ □□□□□ □□□□□ □□□□□, □□□□ □□□ □□□ □□□□□□. □□ □□ □□, □□□ □□□ □□□□□□. □□□ □□□ □□□ □□ □□□□ □□□□ □□□□ □□ □ □□□□□ □□ □ □□□□□.

□□ □□ □□ :

1. □□□□ □□ □□□ □□□□□□□.
2. □□□□ □□ □□ □□□ □□□□□□□.
3. □□ □□□ □□ □□□ □□ □□□ □□ □ □ □□□□□.

□□□□□:

Fujian Nanan *boreway* Machinery Co.,Ltd.

 No.605 Huahui Center, Shuitou Town 362342 Quanzhou, □□ □

 □□ : (+86) 595-86990206 /  □□: (+86) 595-86990220

 □□□ / **WhatsApp / Wechat** : (+ 86) 13559599186

 □□□: boreway05@boreway.net

 □□ □