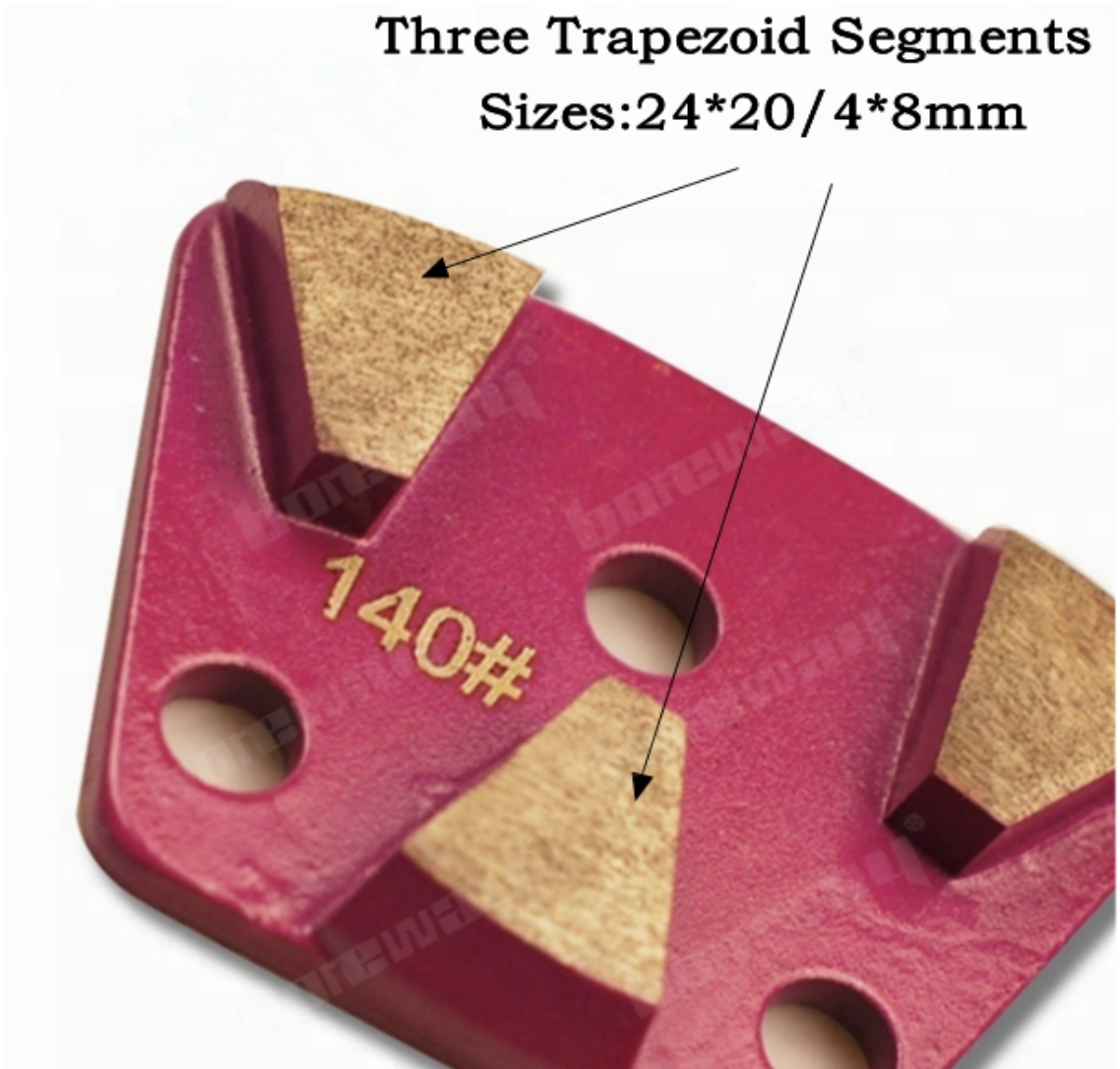


□□ □□ □□:

3 □□ □□ M6 □□ □□ 3 □□ □□□□ □□ □□ □□□□□□ □□:

Quick Connecting Grinding Machine Three Trapezoid Segments Sizes:24*20/4*8mm



□□ :

□□□, □□□, □□□ □□ □ □□ □□, □□□ □ □□□, □ □□□ □□ □□□□ □□ (□□□□, □□) □□ □□□ □□□□□□.



CONCRETE HARDNESS	Xtreme Hard	Very Hard	Hard	Medium Hard	Soft	Very Soft
PSI	6500-9000	5000-7000	4000-5000	3000-4000	1500-3500	1000-2000
MPA	C50-C65	C40-C55	C30-C50	C20-C40	C15-C25	C10-C20
CODE	XHF	VHF	HF	MHF	SF	VSF
COLOUR						

註：以上之硬度值，僅供參考，實際硬度值，請以現場測試為準。

註：

1. 請選擇合適之硬度值，以確保切割效率及壽命。
2. 請選擇合適之切割速度，以確保切割效率及壽命。
3. 請選擇合適之切割深度，以確保切割效率及壽命。

註：

以上之硬度值，僅供參考，實際硬度值，請以現場測試為準。

註：



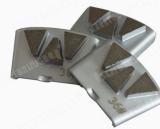
Boreway Machinery Co., Ltd
www.diamondtools.top
www.boreway.net

2 M 鑽石切割片



Boreway Machinery Co., Ltd
www.diamondtools.top
www.boreway.net

2 鑽石切割片



Boreway Machinery Co., Ltd
www.diamondtools.top
www.boreway.net

鑽石切割片

註：



□□□ □□□:

1. □□ □□ □□ : □□□ □□□ □□□ □□.
2. □□ □□ :□□ □□□□□□□ □ □□ □□□□□□□.
3. OEM □□ : □□□ □□ □□ □□□ □□ □□ □ □□□□.
4. □□ □□ : □□□ □□□ □□ □□ □□□□ □□□□. □□□□ □□ □□□ □□ □□□□.
5. □□ □□□ : □□□ □□ □□□ □□□□ □□□ □□ □□□ □□□□□ □□□□□.

□□:

1. □□□ □□□ □□□ □□□□ □□ □□□, □□□ □□□ □□□ □□ □□ □□□□?
 □□ □□ □□□ □□□□□ □□□ □ □ □□□□. □ □□
 □□□ □□ □□□□ □□□□ □□□□ □□ □□ □□□ □□□□□.
 □□□□□ □□. □□□ □□ □□□□□ □□ □□□□□□□□.
 □□□, 8 □ □□ □□, □□ □□□ □□□ □□□□□□□, □□ □□□ □□□ □□□ □ □□□□

