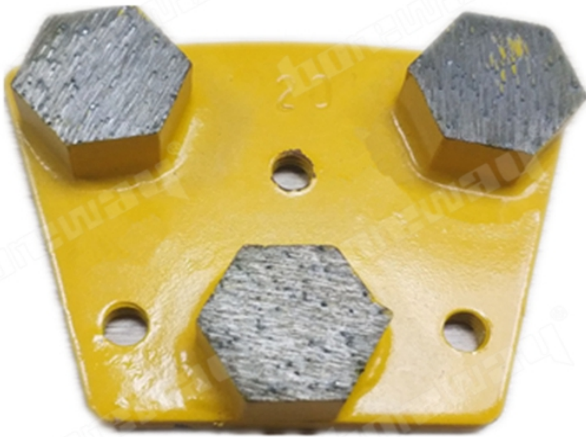


□□ :



□□ □□□□ 3 □□ □□ □□□□ □□ □□□□ □□□□□□ □□

□□ □□□□ □□□□ □□ □□. □□□□ □□□□□□ □□ □□□ □□□□ □□ □□□ □□□□□. □□□□ □□ □□□□ 3 □□ □□ □□□□□ □□ □□□ □□□□□ □□□□ □□ □□□ □□□□□.

□□ □□□□ □□□□ □□ □□. Boreway□ □□□□□ □□ □□□ □□□□□ □□□ □□ □□□ □□□□□□.

□□:

□□□ □□□□ □□□□□ □□ □□□□□ 3 □□ □□□ □□□□ □□ □□□□□ □□□□□ □□ :

□□:	□□□□ □□
□□:	3 □□ □□□ □□□□
□□□□ □□:	16-270 # □
□□:	□□□□□□ □□ □□
□□□ :	3 X M6 □□ M8 □□ □□ □
□□:	□□□□ □ □□ □ □□
□□:	□□ □□ □□
□□:	□□ □□ □□, □□ □□, □□ □□, □□ □□, □□ □□□ □□, □□ □□ □□ □□

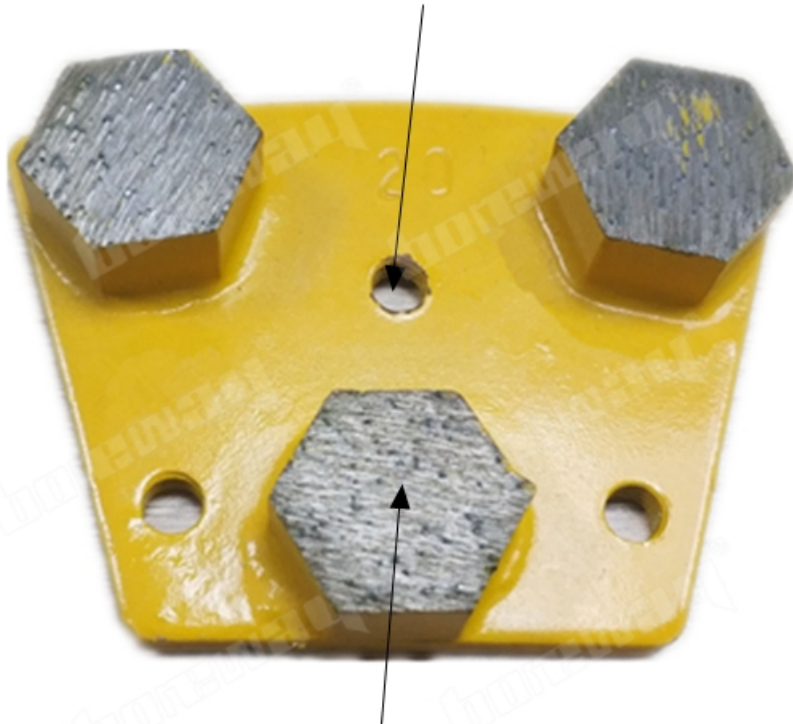
□□ □□ □□ □□□ □□ □□□ □□□ □□□ □ □□□□. □□□□ □ □ □□□□ □□ □□□ □□ □□□ □□□□□□.

□□ □□ □□:

□□ □□□□ 3 □□ □□□ □□□□ □□□□□□ □□:

Grit:16-270# etc.

3 X M6 or M8 or Bare Holes



Three Hexagon Segments



3 X M6/M8 Thread Holes



3 X Bare Holes

□□ □□ :

1. M6 □□ □□□ 3 □□ □□ □□□.

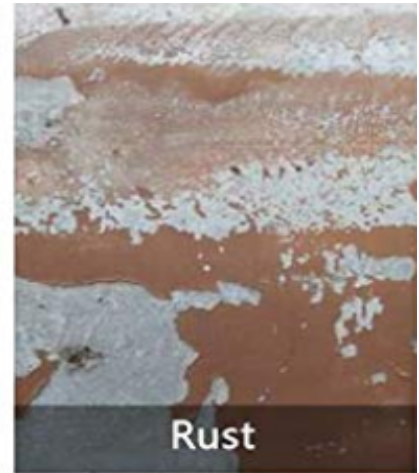
2. 3 mm M8 mm 鋼絲繩 鋼 鋼絲。

3. 3 mm 鋼絲繩 鋼 鋼絲。

[鋼絲繩 鋼絲繩 鋼 鋼絲繩。](#)

鋼 :

鋼 鋼絲繩 鋼絲繩 鋼 鋼。 鋼絲, 鋼絲, 鋼絲 鋼 鋼 鋼, 鋼絲 鋼 鋼絲, 鋼 鋼絲 鋼 鋼絲 鋼 (鋼絲, 鋼) 鋼 鋼絲 鋼絲繩。



# Concrete Floor Grinding

METAL BOND DIAMOND GRINDING PLATES FOR HTC, LAVINA, HUSQVARNA CONNECTION:



The collage includes: 1) A close-up of several diamond grinding plates. 2) A grinding machine with a diamond plate attached to its disc. 3) A finished, polished concrete floor with a circular pattern. 4) A close-up of a grinding machine's disc in operation, showing the diamond particles.



☐☐:

CONCRETE HARDNESS	Xtreme Hard	Very Hard	Hard	Medium Hard	Soft	Very Soft
PSI	6500-9000	5000-7000	4000-5000	3000-4000	1500-3500	1000-2000
MPA	C50-C65	C40-C55	C30-C50	C20-C40	C15-C25	C10-C20
CODE	XHF	VHF	HF	MHF	SF	VSF
COLOUR						

☐☐ : ☐☐☐ ☐☐☐ ☐☐ ☐☐ ☐☐, ☐☐☐☐ ☐☐ ☐☐ ☐☐, ☐☐☐☐ ☐☐☐☐☐.

☐☐☐☐ :

1. 請說明 鑽頭 鑽尾 鑽夾 鑽柄 鑽套 鑽頭 鑽尾 鑽夾 鑽柄 鑽套 鑽頭 鑽尾 鑽夾 鑽柄 鑽套。
2. 請說明 鑽頭 鑽尾 鑽夾 鑽柄 鑽套 鑽頭 鑽尾 鑽夾 鑽柄 鑽套。
3. 請說明 鑽頭 鑽尾 鑽夾 鑽柄 鑽套 鑽頭 鑽尾 鑽夾 鑽柄 鑽套 鑽頭 鑽尾 鑽夾 鑽柄 鑽套。

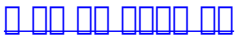
□□:

鑽頭 鑽尾, 鑽夾 鑽柄, 鑽套 鑽頭 鑽尾

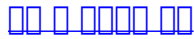
□□ □□:



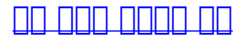
Boreway Machinery Co., Ltd  
www.diamondtools.jp  
www.boreway.net



Boreway Machinery Co., Ltd  
www.diamondtools.jp  
www.boreway.net



Boreway Machinery Co., Ltd  
www.diamondtools.jp  
www.boreway.net



□□ □□ :



□□ □□:

1. □□ □□ □□ : □□□ □□□ □□□ □□.
2. □□ □□ :□□ □□□□□□□ □ □□ □□□□□□□.
3. OEM □□ : □□□ □□ □□ □□□ □□ □□ □ □□□□.
4. □□ □□ : □□□ □□□ □□ □□ □□□□ □□□□. □□□□ □□ □□□ □□ □□□□.
5. □□ □□□ : □□□ □□ □□□ □□□□ □□□ □□ □□□ □□□□□ □□□□□.

□□:

1. □□□ □□□ □□□ □□□□ □□ □□□, □□□ □□□ □□□ □□ □□ □□□□?  
 □□ □□ □□□ □□□□□ □□□ □ □ □□□□. □ □□  
 □□□ □□ □□□□ □□□□ □□□□ □□ □□ □□□ □□□□□.  
 □□□□□ □□. □□□□ □□ □□□□□ □□ □□□□□□□□.  
 □□□□, 8 □ □□ □□, □□ □□□ □□□ □□□□□□□, □□ □□□ □□□ □□□ □ □□□□

