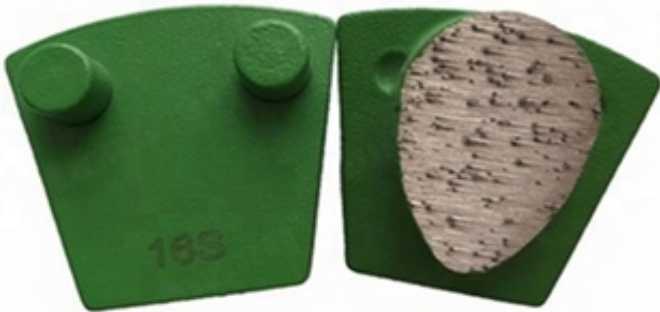


□□ :



□□□□ □□□□□ □ □□ □□□ □□□ **2** □ □□□□ □□□□□ □□

□ □□ □ □□ □□ □□ □□ □□□□□ □□□ □□ □□□□□ □□□□ □□ □□□ □□□□.

□ □□ □ □□ □□ □□ □□ □□□□ □□ □□ □□□ □□ □□ □□ □□ □□□ □□ □□ □□□□□.

□□□ :

□□□ □□□□ □□□□ □ □□ □ □□ □□ :

| | |
|-----------|--|
| □□ : | □ □□ □ □□ □□ |
| □□□□ □□ : | 16-270 # □ |
| □□ □□ : | □□ □□□ □□□□ |
| □□ : | □□□□□□ □□ □□ |
| □□ : | □□□□ □ □□ □ □□ |
| □□ : | 2 □□ □ Redi Lock □□ |
| □□ : | □ □□ □ □□ □□ □□ |
| □□ : | □□ □□□□ □□, □□□□ □□, □□ □□, □□ □□□ □□, □□ □□□ □□ |

□□ □□ □□ □□□ □□ □□□ □□□ □□□ □ □□□□. □□□□ □ □ □□□□ □□ □□□ □□ □□□ □□□□□□.

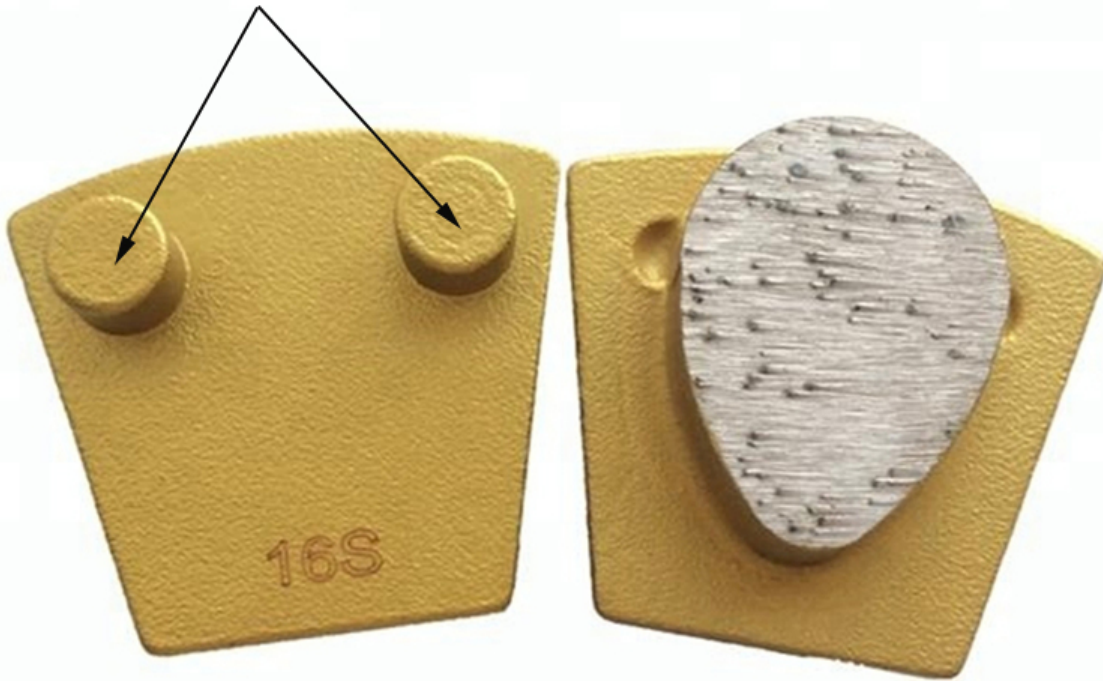
□□ □□ □□ :

□ □□ □ □□ □□:

Segment Grit: 16-270# etc
Single Oval Shape Segment



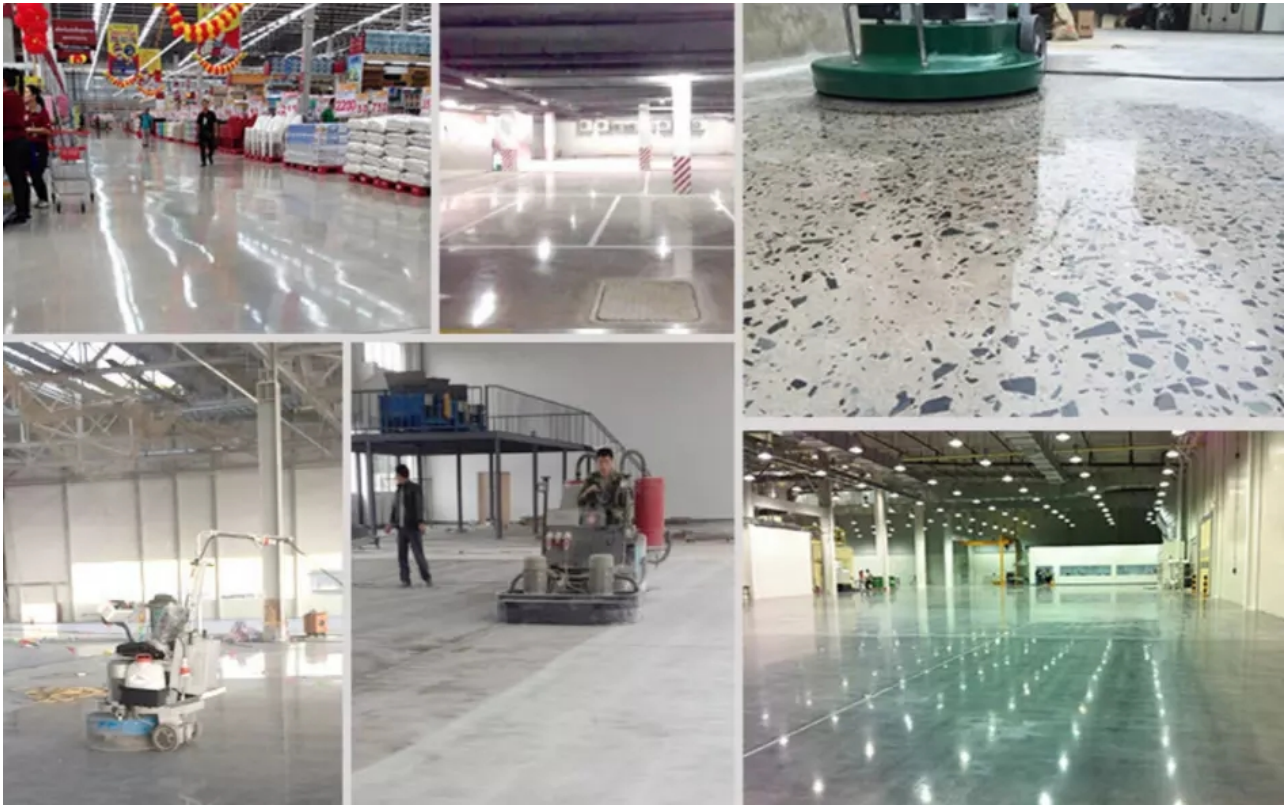
Two Pins Blank



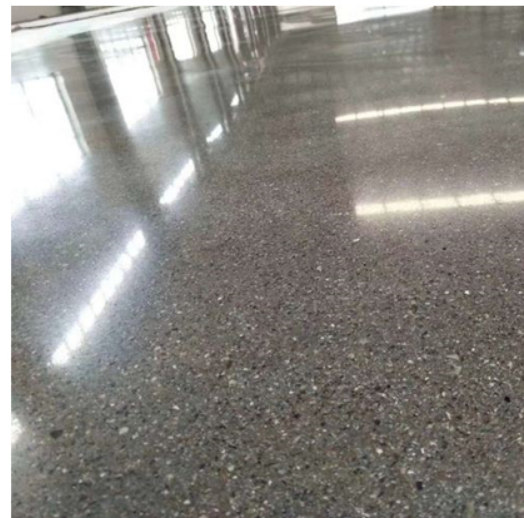
Two Pins Redi Lock Diamond Grinding Shoes

2. 磨光 (磨光) - 磨光機 磨光 磨光 磨光 磨光 磨光 磨光.

3. 拋光 (拋光) - 拋光機 拋光 拋光 拋光 拋光 拋光 拋光 拋光 拋光 拋光 拋光 拋光.



Before Grinding and Polishing



After Grinding and Polishing

3) 請將下列各圖之鑽頭與鑽尾之直徑與長度分別標註出來。

4) 2 種不同之鑽頭與鑽尾之直徑與長度分別標註出來。

圖 1:

2 種不同之鑽頭與鑽尾之直徑與長度分別標註出來

圖 2:



Boreway Machinery Co., Ltd
www.diamondtools.top
www.boreway.net

鑽頭直徑：10mm
鑽尾直徑：10mm
鑽頭長度：100mm
鑽尾長度：100mm



Boreway Machinery Co., Ltd
www.diamondtools.top
www.boreway.net

鑽頭直徑：10mm
鑽尾直徑：10mm
鑽頭長度：100mm
鑽尾長度：100mm

圖 3:



□□ □□:

1. □□ □□ □□ : □□□ □□□ □□□ □□.
2. □□ □□ :□□ □□□□□□□ □ □□ □□□□□□□.
3. OEM □□ : □□□ □□ □□ □□□ □□ □□ □ □□□□.
4. □□ □□ : □□□ □□□ □□ □□ □□□□ □□□□. □□□□ □□ □□□ □□ □□□□.
5. □□ □□□ : □□□ □□ □□□ □□□□ □□□ □□ □□□ □□□□□ □□□□□.

□□:

1. □□□ □□□ □□□ □□□□ □□ □□□, □□□ □□□ □□□ □□ □□ □□□□?
 □□ □□ □□□ □□□□□ □□□ □ □ □□□□. □ □□
 □□□ □□ □□□□ □□□□ □□□□ □□ □□ □□□ □□□□□.
 □□□□□ □□. □□□□ □□ □□□□□ □□ □□□□□□□□.
 □□□□, 8 □ □□ □□, □□ □□□ □□□ □□□□□□□, □□ □□□ □□□ □□□ □ □□□□

□□.

□□ □□ □□ □ □ □□□□?

□□ □□ □□ □□□□ □□□□. □□□□ □□ □□□□ □□□□ □□ □□□□ □□□□.
□□□□ □□□□□□ □□□□ □ □□ □□□□ □□□□ □ □□□□□. □□□□
□□ □□□□ □□□□ □□□□ □□ □□ □□□□ □□ □ □ □□□□ □□□□□□□□.
□□□□ □□□□ □□□□ □□ □□ □□□□ □□□□ □□ □□ □ □□□□□.

3. □□□□ □□□□ □□□□ □□□□□□?

□□ □□□□□□□□. □□ □□, □□ □□ □□□□□□. □□□□ □□ □□□□ □□□□ □□ □ □ □□□□
□□□□ □□□□ □□□□. □□□□ □□□□ □□□□ □□ □□□□ □□□□□□ □□□□□□, □□□□ □□□□ □□□□ □□□□□□.
□□ □□ □□, □□□□ □□□□□□□□. □□□□ □□□□ □□□□ □□□□ □□□□ □□□□□□
□□ □ □□□□□□□ □□ □ □□□□□.

□□ □□ :

1. □□□□ □□ □□□□ □□□□□□□□.
2. □□□□ □□ □□ □□□□ □□□□□□□□.
3. □□ □□□□ □□ □□□□ □□ □□□□ □□ □ □ □□□□□□.

□□ :

Fujian Nanan **boreway** Machinery Co.,Ltd.

 No.605 Huahui Center, Shuitou Town 362342 Quanzhou, □□ □

 □□ : (+86) 595-86990206 /  □□: (+86) 595-86990220

 □□□□ / **WhatsApp / Wechat** : (+ 86) 13559599186

 □□□□: boreway05@boreway.net

 □□ □