

請 於 此 處 填 入 貴 廠 之 機 器 型 號 及 規 格 。

請 填 入 ：

1. 請 填 入 貴 廠 之 機 器 型 號 及 規 格 。
2. 請 填 入 貴 廠 之 機 器 規 格 。
3. 請 填 入 貴 廠 之 機 器 規 格 。
4. 1400mm 請 填 入 貴 廠 之 機 器 規 格 。

請 填 入 ：

2. 請 填 入 貴 廠 之 機 器 規 格 。
1. 請 填 入 貴 廠 之 機 器 規 格 。

請 填 入 ：

請 填 入 貴 廠 之 機 器 規 格 。

請 填 入 (mm)	請 填 入 (mm)	請 填 入 (pcs)	請 填 入	請 填 入	H	請 填 入 (mm)	請 填 入 RPM
3000mm, 1400mm	9.0 (10.0)	180	24	13/12	20/30	100/120	250

請 填 入 貴 廠 之 機 器 規 格 。

請 填 入 貴 廠 之 機 器 規 格 。

Diameter		Thickness	Teeth	Segment Size			Hole	Max. RPM	Cutting Stone
Inch	mm	mm	pcs/set	L	W	H	mm	RPM	#
10"	250	1.8(2.2)	17	40	3.2	8/10/12	50/60	3450	Granite
12"	300	1.8(2.2)	21	40	3.2	12/15/20	50/60	2850	Granite
14"	350	2.2(2.4)	24	40	3.2	12/15/20	50/60	2450	Granite
16"	400	2.6(2.8)	28	40	3.6	12/15/20	50/60	2150	Granite
18"	450	2.8(3.0)	32	40	4.2	12/15/20	50/60	1900	Granite
20"	500	2.8(3.0)	36	40	4.2	12/15/20	50/60	1750	Granite
24"	600	3.6(3.2)	42	40	4.6	12/15/20	50/60	1450	Granite
32"	800	4.2(4.5)	57	40	5.5	12/15/20	50/60	1150	Granite
36"	900	5.0(5.5)	64	40	6.5	12/15/20	60/80	950	Granite
36"	900	5.0(5.5)	64	24	7.0/6.2	13/15/20	60/80	950	Granite
40"	1000	5.0(5.5)	70	24	7.0/6.2	13/15/20	80/100	850	Granite
48"	1200	5.5(6.0)	80	24	7.4/6.6	13/15/20	80/100	750	Granite
56"	1400	6.0(6.5)	92	24	8.4/7.6	13/15/20	80/100	600	Granite
64"	1600	6.5(7.2)	108	24	9.2/8.4	13/15/20	80/100	550	Granite
72"	1800	7.2(8.0)	120	24	10.0/9.2	13/15/20	80/100	500	Granite
80"	2000	8.0(9.0)	128	24	11.0/10.0	15/20	100/120	450	Granite
86"	2200	8.0(9.0)	132	24	11.0/10.0	15/20	100/120	400	Granite
100"	2500	9.0(10.0)	140	24	12.0/11.0	15/20	100/120	350	Granite
120"	3000	9.0(10.0)	160	24	12.5/11.5	20/30	100/120	300	Granite
140"	3500	9.0(10.0)	180	24	13.0/12.0	20/30	100/120	250	Granite

□□ □□□□ □ □□ □□□ □□ □□ :

Blade Set	Blade Diameter	Thickness	Segment Size	Cutting Stone
#	#	mm	LxWxH	#
Multi Size	2200-600 Multi	4.5	24x6.4/5.6x13H(15H)	Granite
Multi Size	2200-600 Multi	5.0	24x7.0/6.2x13H(15H)	Granite
Multi Size	2200-600 Multi	5.5	24x7.4/6.6x13H(15H)	Granite
Multi Size	2200-600 Multi	6.5	24x8.4/7.6x13H(15H)	Granite
Multi Size	2500-800 Multi	5.5	24x7.4/6.6x13H(15H)	Granite
Multi Size	2500-800 Multi	6.5	24x8.4/7.6x13H(15H)	Granite
Multi Size	2500-800 Multi	7.2	24x9.2/8.4x13H(15H)	Granite
Multi Size	1600-960 Multi	6.5	24x8.4/7.6x13H(15H)	Granite
Multi Size	1600-960 Multi	7.2	24x9.2/8.4x13H(15H)	Granite
Single Size	40"/1000mm	4.5-5.0	24x7.0/6.2x13H(15H)	Granite
Single Size	48"/1200mm	5.0-5.5	24x7.5/6.5x13H(15H)	Granite
Single Size	64"/1600mm	6.5-7.2	24x9.2/8.4x13H(15H)	Granite
Single Size	48"/1200mm	4.0	24x5.5x8H(10H)	Marble
Single Size	48"/1200mm	4.5	24x6.0x8H(10H)	Marble
Single Size	48"/1200mm	5.0	24x7.5x8H(10H)	Marble
Single Size	48"/1200mm	5.5	24x8.0x8H(10H)	Marble
Single Size	64"/1600mm	6.5-7.2	24x9.2x10H(8H)	Marble
Single Size	64"/1600mm	6.5-7.2	24x9.5x13H(10H)	Marble

Support Sample Processing Customization

Style and Specifications



Contact Salesman

Due to the large number of product specifications and styles, in order to avoid conflicts, please contact the salesman before placing the order.

1

Provide Samples

The manufacturer supports the sample processing and customization, and the buyer provides the sample first to communicate the production requirements.



2



Mail Samples

According to the buyer's demand for proofing, the manufacturer needs the buyer to pay the proofing fee first, and the sample fee will be returned after the order is concluded.

3

Generate Order

The buyer receives the sample. If satisfied, place an order for batch production. After confirming the receipt, contact the salesman to return the proofing cost.



4

□□ = □□ □□ = □□ □□ = □□ □□ = **OEM**

□□ :

□□ □ □□□ □□□□ □□ □□ □□□□ □□ □□□□ □□□□□.

□□□□ □□□□ □□ 280-320 □□□□ □□ □□ □□□□ □□□□ □□□□ □□ □□□□□!

□□ □□ □□:

□□ □□□□□ □□ □□□□ □□



Multi-Layer Wearable Diamond Saw Blade Disc Tools

□ :

□□ □□□□ □□□□ □□□□ □□ □□ □□□□ □□□□□. □□ □□ □□□□□ □□ □□□□□ □□□□□ □□□□ □□ □□□□□ □□□□□.

□□ □□

鋼材の引張強さ (引張強さ)は 105 から 120 HRB (引張強さ)の範囲にあり、引張強さの範囲は 105 から 120 HRB の範囲にある。

鋼材の引張強さ (引張強さ)は、鋼材の引張強さの範囲にあり、引張強さの範囲は 105 から 120 HRB の範囲にある。

鋼材の引張強さ

鋼材の引張強さ (引張強さ)は 90 から 105 HRB (引張強さ)の範囲にあり、引張強さの範囲は 90 から 105 HRB の範囲にある。

鋼材の引張強さ (引張強さ)は、鋼材の引張強さの範囲にあり、引張強さの範囲は 90 から 105 HRB の範囲にある。

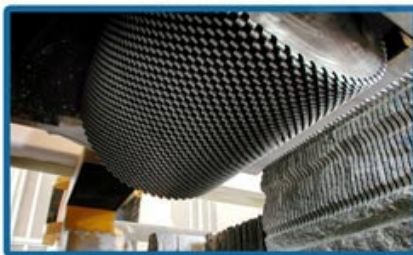
鋼材 :

鋼材の引張強さ (引張強さ)は 900-3500mm の範囲にあり、引張強さの範囲は 900 から 3500mm の範囲にある。

鋼材の引張強さ (引張強さ)は、鋼材の引張強さの範囲にあり、引張強さの範囲は 900 から 3500mm の範囲にある。



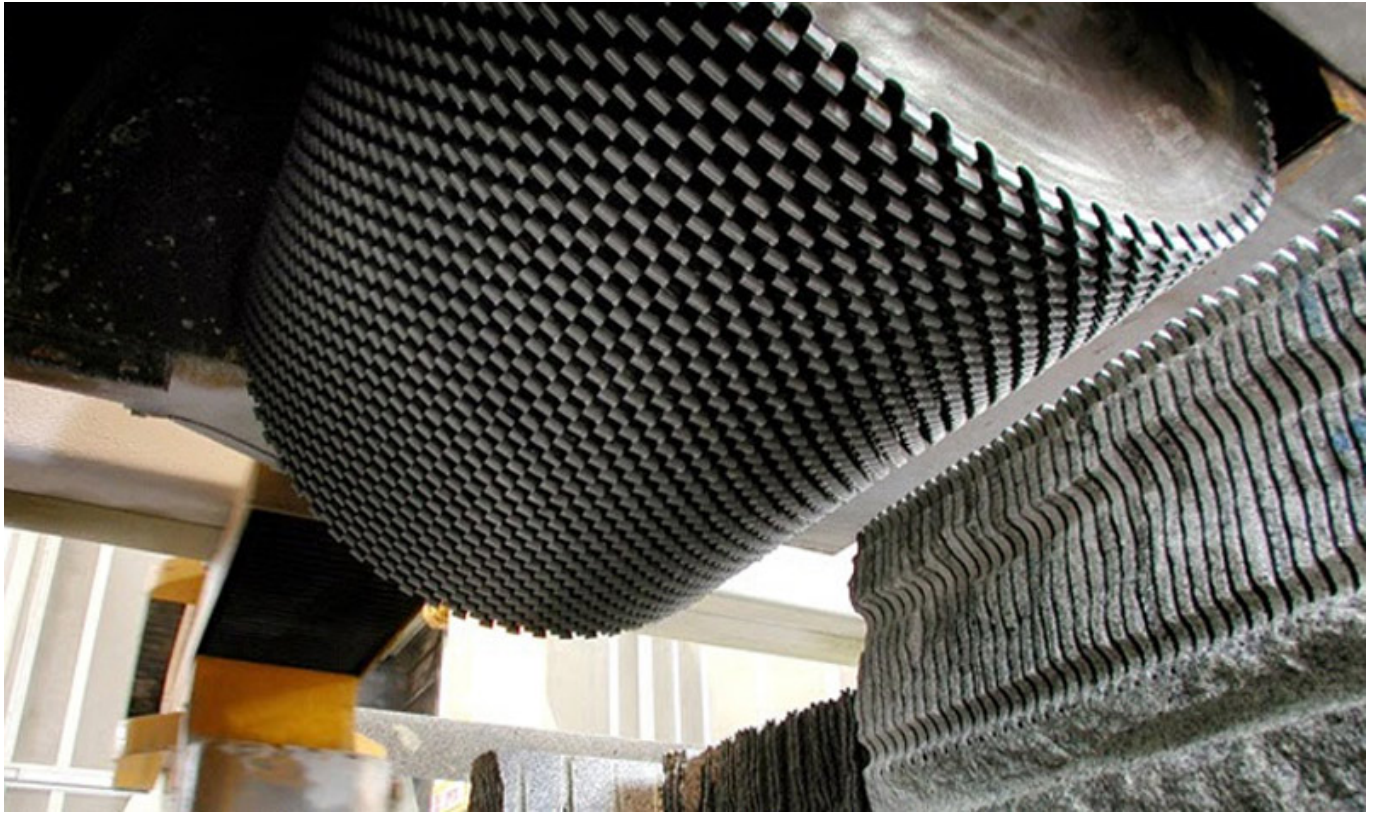
For Block Cutting of Granite, Sandstone, Slate, Kinds of Hard Stone with quartz



One is single size multi cutter, which all blade sizes in same thickness and diameter while the other is multi size multi cutter, two sizes or more different size diameter blades used together in one stone machine.

□□ □□ :

□□ □□□□ □□ □□ □□□□ □□ 900mm□□ 3500mm□□ □□ □□ □□ □□ □□□□, □□□□, □□, □□□□ □□□ □□ □□.



Our factory use original high grade diamond



pk

Other factory mix second diamond selected from waste segment

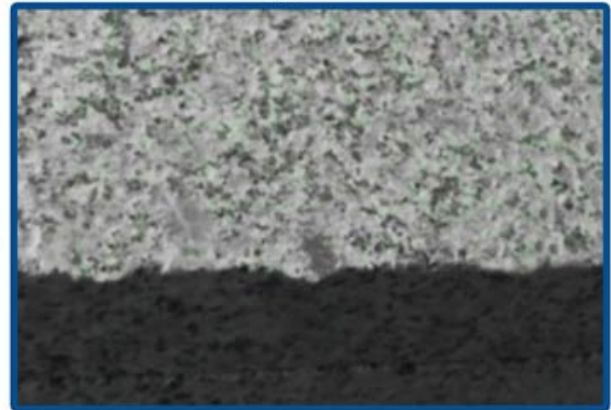


Our blade cutting effect



pk

Other supplier blade cutting effect



1. 我們的鑽石是天然高品質鑽石，切割效果優異，耐用且切割效率高。而劣質鑽石是回收鑽石，切割效果差，耐用性低，切割效率低。
2. 我們的刀片是優質刀片，切割效果優異，耐用且切割效率高。而劣質刀片是劣質刀片，切割效果差，耐用性低，切割效率低。

請注意：

請注意：我們的鑽石是天然高品質鑽石，切割效果優異，耐用且切割效率高。而劣質鑽石是回收鑽石，切割效果差，耐用性低，切割效率低。我們的刀片是優質刀片，切割效果優異，耐用且切割效率高。而劣質刀片是劣質刀片，切割效果差，耐用性低，切割效率低。



Brazing Machine Welding Rack

+

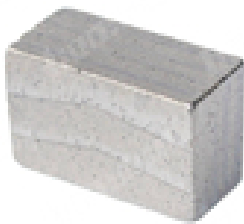


Three Phase 380V 30kW High Frequency Induction Welding Machine



Welding segment effect

□□ □□:



Boreway Machinery Co.,Ltd
www.diamondtools.top
www.boreway.net

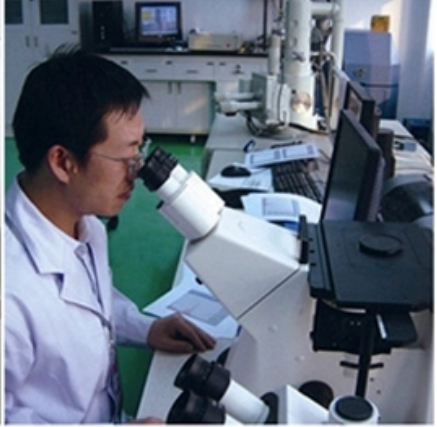
1800mm □□ □□ □□□□



Boreway Machinery Co.,Ltd
www.diamondtools.top
www.boreway.net

□□ □□□□ □□□□ □□□□

□□□ □□ :





□ □ □ □ :

1. Tools packing in carton cases;
2. When tools are in large quantities, they are packing in wooden cases.

-DELIVERY-

Less than 45kg,generally delivery by express(Door to Door).



By Air / Sea for batch goods, Airport / Port receiving.

BY AIR



BY SEA



□□□ □□□:

1. □□ □□ □□ : □□□ □□□ □□□ □□.
2. □□ □□ :□□ □□□□□□□ □ □□ □□□□□□□.
3. OEM □□ : □□□ □□ □□ □□□ □□ □□ □ □□□□.
4. □□ □□ : □□□ □□□ □□ □□ □□□□ □□□□. □□□□ □□ □□□ □□ □□□□.
5. □□ □□□ : □□□ □□ □□□ □□□□ □□□ □□ □□□ □□□□□ □□□□□.

□□□□ □□:

1. □□□ □□□ □□□ □□□□ □□ □□□, □□□ □□□ □□□ □□ □□□□?
□□ □□□□ □□□□□ □□□ □ □□□□□. □□□, □□□ □□ □□□□ □□□□ □□ □□ □□□□ □□ □□ □□□ □□□□□. □□□ 8 □ □□□ □□ □□□ □□ □□□□□ □□ □□□□□□□.
2. □□□ □□ □□□ □□?
□□□ □□ □□□ □□□□ □□□□. □□□□ □□□ □□□□ □□□ □□□ □□□ □□ □□□ □□ □□□ □□□□ □□□ □□ □□□ □□□ □ □□□□ □ □□□□ □ □□□□ □ □□□□. □□□ □□ □□□□ □□□ □□ □□ □□□ □□□□□□□□□. □□□ □□ □□□ □□□□□□□.
3. □□□□ □□□ □□□ □□□□□?


公司, 我们 提供 各种 机械设备. 我们 拥有, 丰富 的 经验 和 技术 团队 为 您 提供 最 专业 的 服务. 我们 拥有 各种 规格 的 设备, 价格 公道, 质量 可靠. 我们 拥有 完善 的 售后服务 体系, 确保 您 的 设备 能够 正常运行. 我们 拥有 专业的 技术 人员, 能够 为您提供 最 专业的 技术支持. 我们 拥有 完善的 售后服务 体系, 确保 您 的 设备 能够 正常运行.

地址:


福建省 泉州市 惠安县 崇武镇 362342 泉州, 中国. 我们 拥有 丰富 的 经验 和 技术 团队 为 您 提供 最 专业 的 服务. 我们 拥有 各种 规格 的 设备, 价格 公道, 质量 可靠. 我们 拥有 完善 的 售后服务 体系, 确保 您 的 设备 能够 正常运行.

电话:

Fujian Nanan *boreway* Machinery Co.,Ltd.

 No.605 Huahui Center, Shuitou Town 362342 Quanzhou, 中国



电话: (+86) 595-86990206 /  电话: (+86) 595-86990220



手机 / **WhatsApp / Wechat** : (+ 86) 18650679939



邮箱: **boreway@boreway.com**



联系人