

□□ □□ :

□□ □ □□ □□□□ □□□□, □□ □□, □□ □□□□ □, □□□ □□□ □□, □□ □□, □□ □□ □□, □□□□, □□□□, □□ □□□ □ □ □□ □□ □□□ □□ □□ □□ □□□□□□.

□□□ □□□ □□ □□□□ □□□□, □□□□ □□, □□□□ □□ □ □□ □□□□ □□□□□□. □□ □□ □□□ □□ □□□□□ □□□□□ □□□□ □□□□ □ □□ □□□ □ □□□□□. **230mm** □ □□□ □□ □ □□□□

□□:

1. Dry □□ □□ □□.
2. □□□, □□□ □ □□ □□□ □□□□□□□□□□.
3. □□ □□□□□ □□ □□ □□ □□ □□ □□□□.
4. □□□ □ □□ □□ □□□□□ □□ □□ □□□□□□ □□ □□ □□□□ □□ □□ □□□□□ □□□□□□.
5. □□ □□ □ □□□□□ □□□ □□□, □□ □□□ □□ □ □□□ □□□□□ □ □□□□□ □ □□□□□ □□□ □□□□□□.

□□ □□:

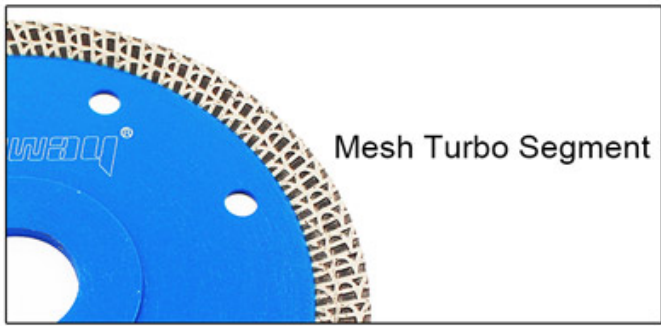
□□□ □□□□ □□□□□ □□□ □ □□ □□ □□□□□ □□:

□□	□□ □□ (mm)	□□ □□ (mm)	□□ (mm)	□□□□ □□
125mm.	22.23.	10.	1.4.	□□ □□ □□□□

□□ □□ □□ □□□□□□□ □□ □□ :

□□		□□ (mm)	□□□□ □□ (mm)	□□ □□ (mm)
□□	mm.			
5.	105.	20.	1.4.	10.
4.5.	115.	22.23.	1.4.	10.
5.	125.	22.23.	1.4.	10.
9.	230.	22.23.	2.0.	10.

□□ □□□ □□ □□□□, □□ □□□ □□□ □□□ □ □□□□□.



Mesh Turbo Segment

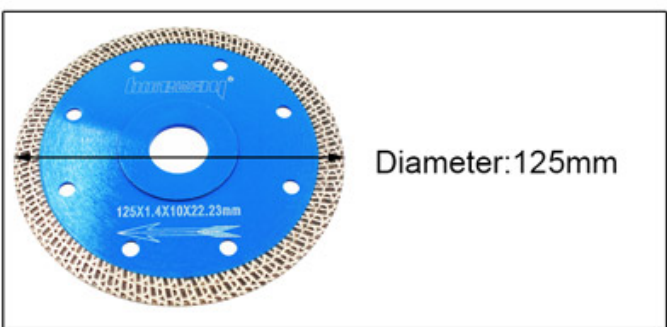


Blade Thickness:1.4mm



Inner Hole:22.23mm

125X1.4X10X22.23mm



Diameter:125mm

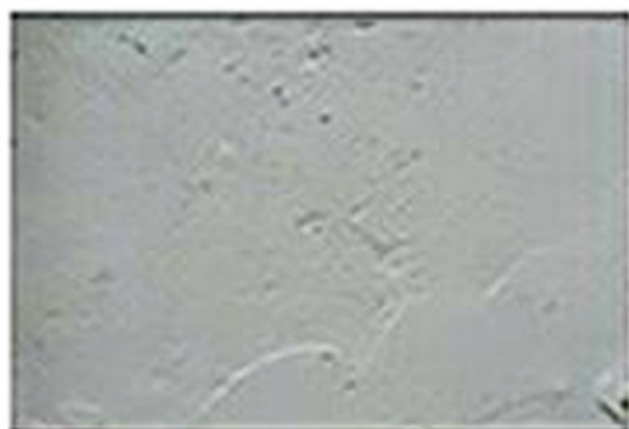


...

...

...

...



Concrete



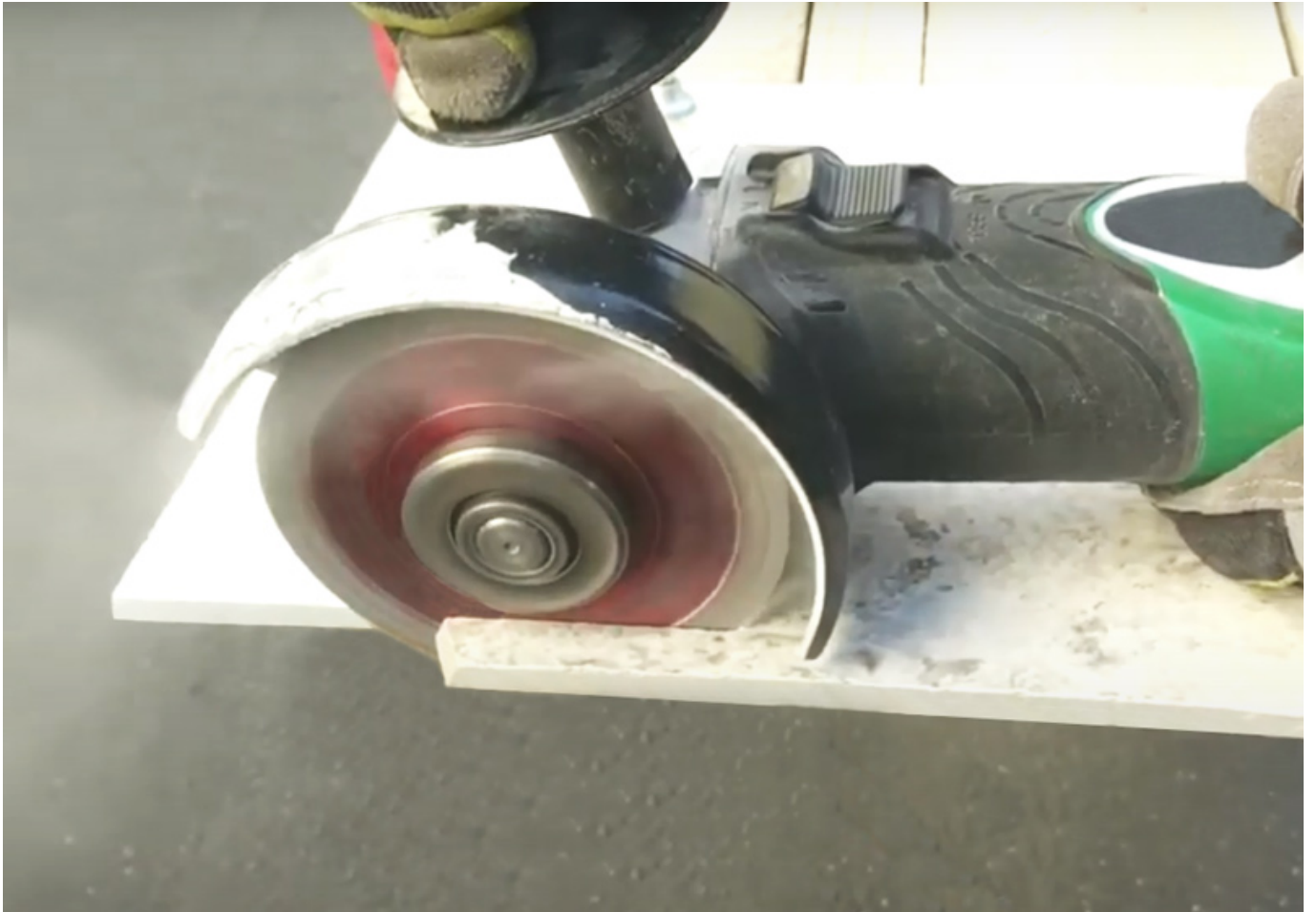
Red brick



Ceramic tile



Marble



□□□□ □□, □□ □□ □□ □□ □□□□□□.

1. □□□□ □□ (2.8-9.5mm)
2. □□□□□ □□□□□ □□ (40 / 24mm)
3. Segment Height (8 / 10 / 12 / 13 / 15 / 20 / 30mm)
4. SAW □□□□ □□ (□□ □□ / □□ □□ / □□)
5. □□□ □□ (105-250mm □ 250-3500mm) □ □□□ □□□□□□?
6. □□ □□ (□□, □□, □□ □□, □□□□, □□)
7. Saw □□□□ □□ □□ (16/20, 22.23, 25.4, 50, 50/60, 60/80, 90/100, 100 / 120mm)
8. Cutting □□ (□□, □□ □□ □□, □□ □□□□, □□ □□□□, □□ □□□□, □□□□ □□□□, □□□□ □□□□, □□□□ □□□□, □□ □□ □□)
9. □□ (□□□□, □□□□, □□ □□, □□□□, □□□□, □□□□, □□□□ □□□□, □□□□ □□□□, □□□□ □□□□, □□□□ □□□□, □□□□ □□□□, □□□□ □□□□, □□□□ □□□□, □□□□ □□□□)



□□□□ □□

**1. 如何選擇合適的儀器設備？**

這取決於您的研究目的和樣品特性。例如，如果您需要進行高精度的測量，您可能需要選擇更高級的儀器。此外，儀器的穩定性和耐用性也是重要的考慮因素。通常，儀器價格在 8 萬到 20 萬元之間。具體的選擇需要根據您的實際需求來決定。

**2. 如何進行儀器校準？**

儀器校準是確保測量精度的關鍵步驟。這通常涉及使用標準樣品和參考儀器進行比較。校準過程需要專業的技術人員和標準的校準程序。校準的頻率和範圍取決於儀器的使用頻率和精度要求。通常，校準費用在 1 萬到 3 萬元之間。校準後，儀器應定期進行檢查和維護。

**3. 如何進行儀器維護？**

儀器維護是確保儀器長期穩定運行的重要措施。這包括定期檢查、清潔和更換消耗品。此外，還應注意儀器的使用環境，如溫度、濕度和震動。維護費用通常包括在儀器的保修範圍內。具體的維護方案應根據儀器的型號和使用情況來制定。

本公司提供全球物流服务，包括空运、海运、陆运、快递等。我们拥有专业的物流团队，为您提供最优质的物流解决方案。

主要服务：

DHL, UPS, 德邦, TNT, EMS 国际快递

国际贸易术语 exwork, FOB, CNF, CIF 等。我们提供门到门的全程物流服务。



地址：

Fujian Nanan **boreway**® Machinery Co.,Ltd.



No.605 Huahui Center, Shitou Town 362342 Quanzhou, Fujian, China.



☎ : (+86) 595-86990206 /



☎:(+86) 595-86990220



☎ / **WhatsApp** / **Wechat** :(+ 86) 18650679939.



☎: **boreway@boreway.com.**



**Lyon Chang.**