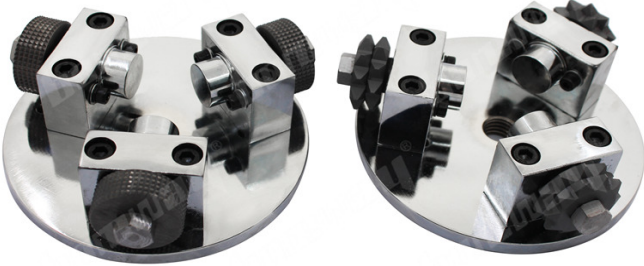


□□ :

boneway[®]



□□ 3 □□ □□ □□ □□ 5 □□ M14 □□ □□ □□□□ □□□□ □□ □□ □□ □□

□□ □□ □□ □□ □□ □□□□. M14□ □□□□ □□□□, □□□□, □□□□ □ □□ □□□ □□ □□ □□ □□□□□□ □□□ □□ □□ □□□□ □□ □□ □□□□ □□□□□□.

□□ □□ □□ □□ □□ □□□□ □□□□ □□□□ □□□□ □□□□ □□□□. □□□□, □□□□ □ □□ □□ □□ □□□ □□□ □□ □□□□□□□□.

□□□□:

D125MMx4TxM14 □□ □□ □□□□ □□ □□ □□□□ □□□□ □ □□ □□ □□:

□□	□□ □□	□□□□ □□	□□
125mm	4T	□□ □□□□ □□	M14

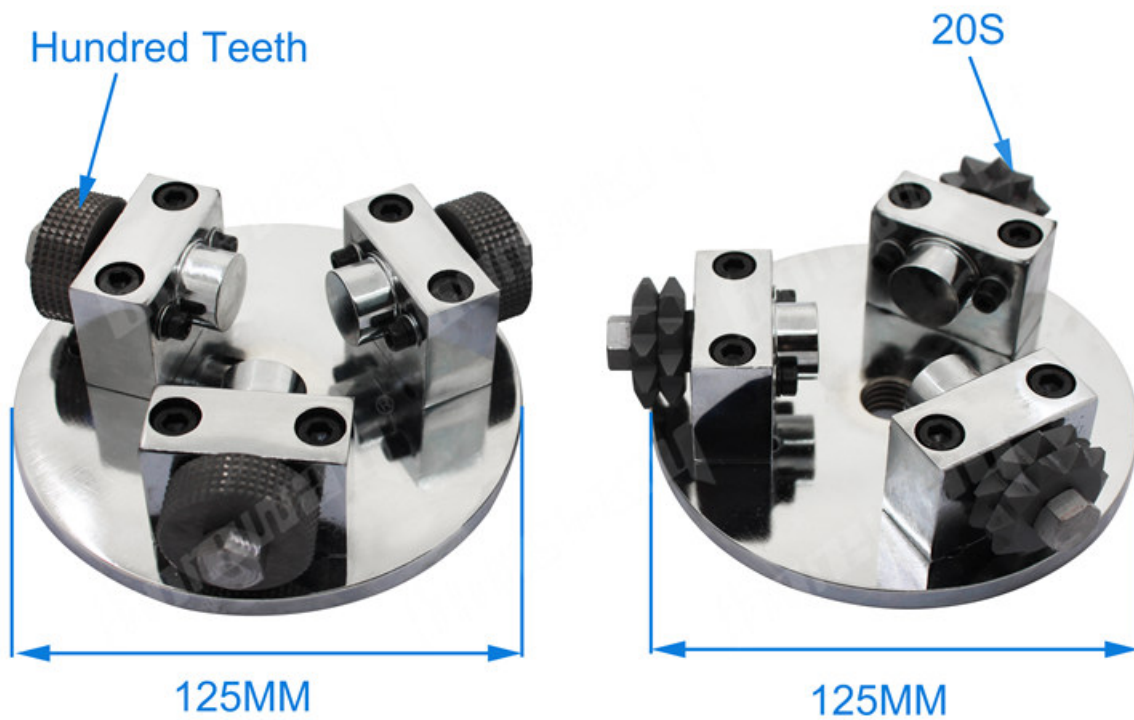
□□□□ □□□□□□ □□ □□ □□ □□□□:

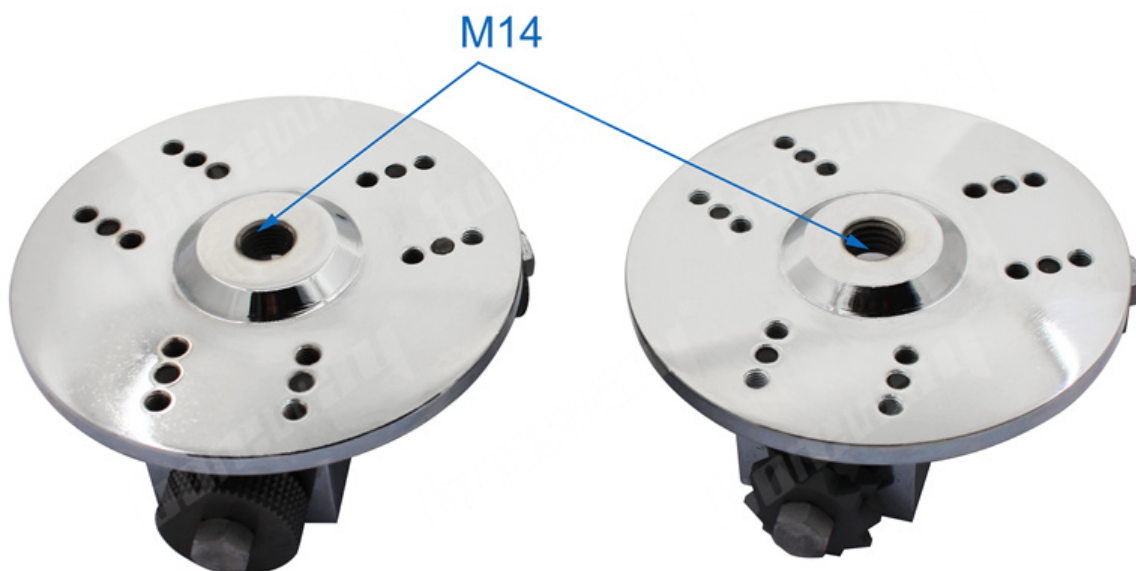
Item	Diameter		Roller Quantity	Segment Quantity	Connection
	Inch	MM			
Diamond Bush Hammer Plate	5	125	3 4 5 6 8 10	15s 30s 45s 60s	5/8"-11 M14 M16 42mm 47mm 50mm
	6	150			
	8	200			
	10	250			
	12	300			

1. 此表所列之規格僅供參考，實際規格請以圖說為準。
 2. 此表所列之規格僅供參考，實際規格請以圖說為準。

□□ □□ □□:

□□ □□ □□ □□ □□ □□□□:





[www.boreway.com](#)

□□ :

1. □□□ □□ □□□ □□□□.
2. □ □□□ □□ □□ □□ □□ □.
3. □□□ □□□ □ □□ □□, □□ □□□ □□□□ □□□□□.
4. □□□□ □□□ □□□ □□□□ □□□ □□□ □ □□ □□□ □□ □□□□.
5. □□□□ □□ □ □□ □□□ □□□□□□□ □□□□□ □□□□□ □□ □□□ □□□□□.



□□:

1. □□ □□□□ □□ □□□□ □□□□ □□□□.
2. □□□□ □□ □□ □□ □□ Boreway□ □□ □□□□□□.
3. □□ □□ □□ □□□□□□ 3.125mm □□ □ □□ □□ □□□□.
4. M14 □□□□ □□ □□□□□ □ □□ □□ □□□□ □□□□.

□□ □□:



Boreway Machinery Co.,Ltd
www.diamondtools.top
www.boreway.net

20S □□ □□ □□ □□



Boreway Machinery Co.,Ltd
www.diamondtools.top
www.boreway.net

D125MMx3Tx20S □□ □□ □□□□

□□□□ □□ :



□□ □□:

1. □□ □□ □□ : □□□ □□□ □□□ □□.
2. □□ □□ :□□ □□□□□□□ □ □□ □□□□□□□.
3. OEM □□ : □□□ □□ □□ □□□ □□ □□ □ □□□□.
4. □□ □□ : □□□ □□□ □□ □□ □□□□ □□□□. □□□□ □□ □□□ □□ □□□□.
5. □□ □□□ : □□□ □□ □□□ □□□□ □□□ □□ □□□ □□□□□ □□□□□.

□□:

1. □□□ □□□ □□□ □□□□ □□ □□□, □□□ □□□ □□□ □□ □□ □□□□?
 □□ □□ □□□ □□□□□ □□□ □ □ □□□□□. □ □□
 □□□ □□ □□□□ □□□□ □□□□ □□ □□ □□□ □□□□□.
 □□□□□ □□. □□□□ □□ □□□□□ □□ □□□□□□□□.
 □□□□, 8 □ □□ □□, □□ □□□ □□□ □□□□□□□, □□ □□□ □□□ □□□ □ □□□□

□□□.

□□□ □□□ □□ □ □ □□□□?

□□□ □□ □□□ □□□□ □□□□. □□□□ □□□ □□□□ □□□ □□ □□□□ □□□□. □□ □□□ □□□□□□ □□□ □ □□ □□□ □□□ □□□□ □ □□□□□. □□□ □ □□□□ □□□ □□□ □□ □□ □□□ □□ □ □ □□□ □□□□□□□□. □□□□ □□□□ □□□□ □□ □□ □□□□ □□□ □□ □□ □ □□□□□.

3. □□□□ □□□ □□□ □□□□□□?

□□ □□□□□□□□. □□ □□, □□ □□ □□□□□□. □□□ □□ □□□ □□□ □□ □ □ □□□□ □□□ □□□ □□□. □□□ □□□ □□□ □□ □□□ □□□ □□□□ □□□□□ □□□□□, □□□□ □□□ □□□ □□□□□□. □□ □□ □□, □□□ □□□ □□□□□□. □□□ □□□ □□□ □□ □□□□ □□□□ □□□□ □□ □ □□□□□ □□ □ □□□□□.

□□ □□ □□ :

1. □□□□ □□ □□□ □□□□□□□□.
2. □□□□ □□ □□ □□□ □□□□□□□□.
3. □□ □□□ □□ □□□ □□ □□□ □□ □ □ □□□□□.


□□□□□:

Fujian Nanan *boreway* Machinery Co.,Ltd.

 No.605 Huahui Center, Shuitou Town 362342 Quanzhou, □□ □

 □□ : (+86) 595-86990206 /  □□: (+86) 595-86990220

 □□□ / **WhatsApp / Wechat** : (+ 86) 13559599186

 □□□: boreway05@boreway.net

 □□ □