

鋼 鋼筋 鋼 Coping 鋼筋鋼筋 鋼筋 鋼筋 鋼筋 鋼筋 鋼筋 鋼筋 鋼筋

鋼筋 :



鋼 鋼筋 鋼 Coping 鋼筋鋼筋 鋼筋 鋼筋 鋼筋 鋼筋 鋼筋 鋼筋 鋼筋

鋼筋 鋼筋 鋼筋 鋼筋 鋼筋 鋼筋鋼筋 鋼筋鋼筋 鋼筋鋼筋鋼筋。鋼筋 鋼筋 鋼筋，鋼筋，鋼筋 鋼筋 鋼筋鋼筋鋼筋。鋼筋 鋼筋 鋼筋 鋼筋 鋼筋鋼筋鋼筋。

鋼筋鋼筋:

鋼筋 鋼筋鋼筋 鋼筋鋼筋 鋼筋 鋼筋 鋼筋鋼筋 鋼筋鋼筋 鋼筋鋼筋 :

鋼筋	2m
鋼筋	1mm
鋼筋鋼筋	Boreway
鋼筋	鋼筋鋼筋 鋼筋 鋼筋
鋼筋	鋼筋鋼筋鋼筋 鋼筋鋼筋
鋼筋鋼筋	鋼筋 鋼筋 鋼筋鋼筋鋼筋 鋼筋鋼筋
鋼筋	鋼筋鋼筋 鋼筋鋼筋，鋼筋，鋼筋鋼筋
鋼筋	鋼筋鋼筋，鋼筋鋼筋 / 鋼筋鋼筋鋼筋 / 鋼筋鋼筋鋼筋鋼筋鋼筋

鋼筋 鋼筋鋼筋 鋼筋鋼筋 鋼筋鋼筋鋼筋鋼筋鋼筋鋼筋鋼筋鋼筋鋼筋鋼筋鋼筋。

鋼筋鋼筋鋼筋鋼筋 :



Diameter: 1 mm

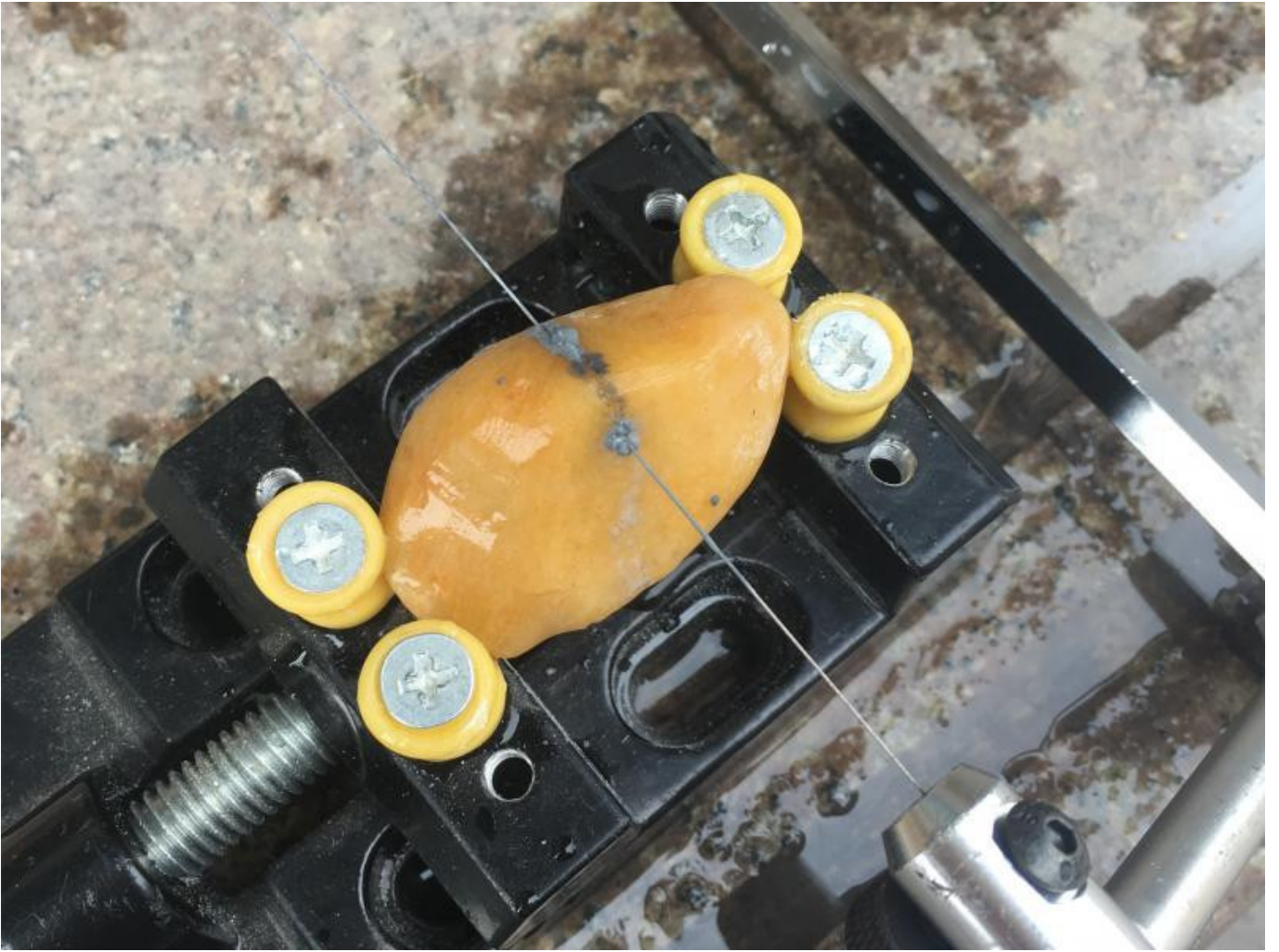
Application: For High-Precision Cutting
Marble, Jade, Glass And Etc.

Electroplated Coping Diamond Wire Saw

□□ □□□ □□ :

□□ □□ □ □□ □□□□ □□□ □ □ □, □□ / □□ □□ / □□ □□ □□□□ □□□□ □□ □□□ □ □□□□.





□□ :

1. □□ □□ □ □ □□.
2. □□ □□ □ □□□ □ □□□ □□ □□□□.
3. □ □□ □□ □□, □□ □□□ □ □ □□ □□□.

□□:

1. □□□ □□□□.
2. □□□□□ □□ □□□□ □□□ □ □□□ □□ □□□ □□□□□.

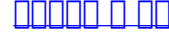
□□ □□:



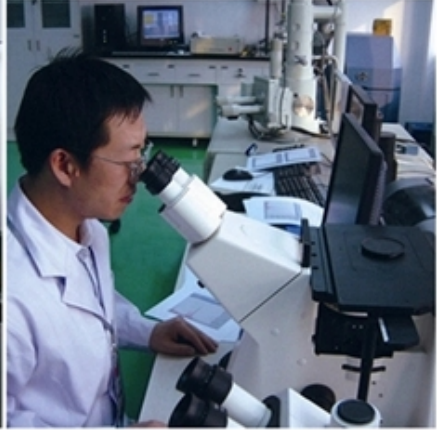
Boreway Machinery Co., Ltd.
www.diamondtools.top
www.boreway.com



Boreway Machinery Co., Ltd.
www.diamondtools.top
www.boreway.com



□□ □□ :



□□ □□ :

1. □□ □□ □□ : □□□ □□□ □□□ □□.
2. □□ □□ :□□ □□□□□□□ □ □□ □□□□□□□.
3. OEM □□ : □□□ □□ □□ □□□ □□ □□ □□ □□□.
4. □□ □□ : □□□ □□□ □□ □□ □□□□ □□□□. □□□□ □□ □□□ □□ □□□□.

5. 請說明：如何選擇合適的設備及如何選擇合適的廠家。

請：

1. 如何選擇合適的設備及如何選擇合適的廠家？

請說明如何選擇合適的設備及如何選擇合適的廠家。請說明如何選擇合適的設備及如何選擇合適的廠家。請說明如何選擇合適的設備及如何選擇合適的廠家。請說明如何選擇合適的設備及如何選擇合適的廠家。請說明如何選擇合適的設備及如何選擇合適的廠家。

如何選擇合適的設備？

請說明如何選擇合適的設備。請說明如何選擇合適的設備。請說明如何選擇合適的設備。請說明如何選擇合適的設備。請說明如何選擇合適的設備。請說明如何選擇合適的設備。請說明如何選擇合適的設備。請說明如何選擇合適的設備。

3. 如何選擇合適的廠家？

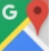
請說明如何選擇合適的廠家。請說明如何選擇合適的廠家。請說明如何選擇合適的廠家。請說明如何選擇合適的廠家。請說明如何選擇合適的廠家。請說明如何選擇合適的廠家。請說明如何選擇合適的廠家。請說明如何選擇合適的廠家。

請：

1. 如何選擇合適的設備。
2. 如何選擇合適的廠家。
3. 如何選擇合適的廠家。


請：

Fujian Nanan *boreway* Machinery Co.,Ltd.

 No.605 Huahui Center, Shuitou Town 362342 Quanzhou, 中國

 電話：(+86) 595-86990206 /  電話：(+86) 595-86990220

 手機 / **WhatsApp / Wechat** : (+ 86) 13557694058

 郵箱: boreway07@boreway.net

 姓名 n