

□□ :

- (E30 鑽頭鑽孔 鑽頭 鑽頭 鑽頭) 鑽頭 鑽頭 鑽頭 鑽頭 鑽頭, 鑽頭 鑽頭鑽頭.
- 鑽頭 鑽頭 : 鑽頭 鑽頭 鑽頭, 鑽頭鑽頭 鑽頭鑽頭.
- E30 鑽頭鑽頭 鑽頭 鑽頭 鑽頭 30mm 鑽頭 鑽頭 鑽頭
- 鑽頭鑽頭 鑽頭 鑽頭 O30 * D80 * M10 鑽頭, 鑽頭, 鑽頭 鑽頭 鑽頭 鑽頭 鑽頭 鑽頭 鑽頭鑽頭.
- 鑽頭 A, B, D, E, F, G, H, I, L, M, N, O, P, Q, S, T, U, V, WF, DD, DC 鑽頭鑽頭 鑽頭 鑽頭 鑽頭鑽頭.
... 鑽頭



Boreway Machinery Co.,Ltd
www.diamondtools.top
www.boreway.net

Boreway Machinery Co.,Ltd
www.diamondtools.top
www.boreway.net

□□:

鑽頭 鑽頭 E30 鑽頭鑽頭 鑽頭 鑽頭 鑽頭 鑽頭 :

鑽頭	鑽頭	鑽頭 鑽頭	鑽頭	鑽頭	鑽頭 鑽頭	鑽頭
----	----	-------	----	----	-------	----

□□□□ □□ □□	POS 1.	30 / 40 #	50-125mm.	20mm 30mm 40mm 50mm.	A, B, D, E, F, G, H, l, l, m, n, o, p, q, s, t, u, V, WF, DD, DC □	M8 M10 M14. 1/2 "□□ 22mm. 35mm
	POS 2.	40 / 50 #				
	POS 3.	80 / 100 #				
	POS 4.	170 / 200 #				
	POS 5.	400 #				
	POS 6.	600 #				
	POS 7.	1000 #				
	POS 8.	□□ □□				

□ : □ □□□ □□ □□□ □□ (2 □)□□□.

□□ □□ □ □□□ □□□ □□ □□□ □□ □ □ □□□□.

(SegMeted □□□ □□ : POS 0, □□ □□ □□□ □□ : POS1-POS 3, □□ □□□□□ □□ : POS 4-POS 7)

□□:

1.□□ □□□ □□□□ □□.

2....□□□ □□□□□ □□ □□ □□ □□ □□ □□□□□□.

□.CNC □□□ □□□□□ □□□ □□□ □□ □□□ □□□ □ □□□□ (E30 □□□□□ □□□ □□ □□□ □□□□)

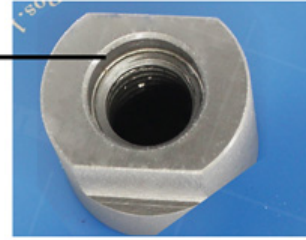
□□□ :

E30 □□□□□ □□□ □□ □□□ □

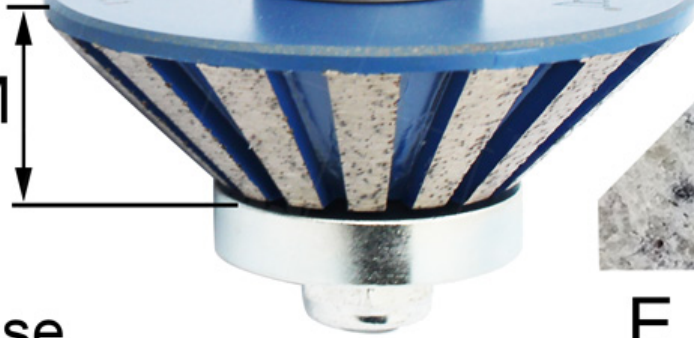
Diamond Profiling
Router Bit

boreway[®]

M14



30MM



Wet Use

E Shape

boreway®





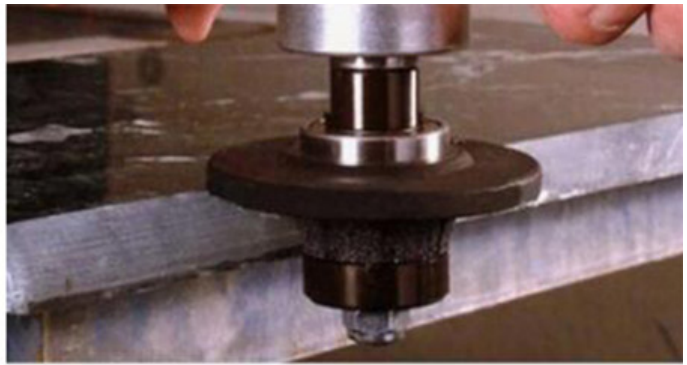
此圖為零件加工圖，請參閱圖紙。[.00000.000.000.00.00.00](#)

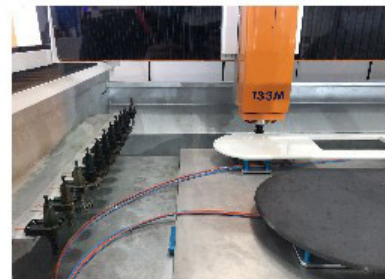
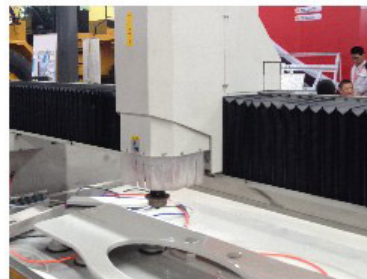
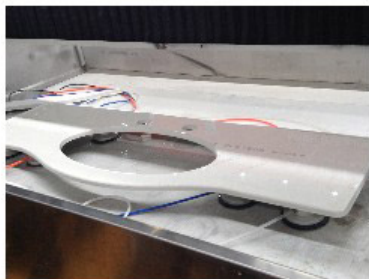
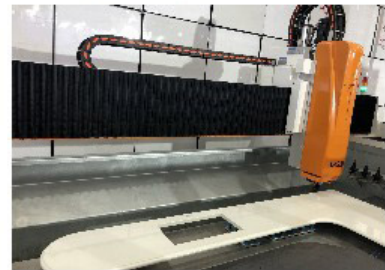
說明：

材料：S304

規格：DIN 934 CNC 加工

>**E30** 零件圖紙，請參閱圖紙，圖紙，圖紙，圖紙，圖紙，圖紙，圖紙，圖紙。





Fujian Nanan **boreway** Machinery Co.,Ltd.



No.605 Huahui Center, Shitou Town 362342 Quanzhou, Fujian, China.



☎ : (+86) 595-86990206 /



☎ : (+86) 595-86990220



☎ / **WhatsApp** / **Wechat** : (+ 86) 18650679939.



☎ : **boreway@boreway.com.**



Lyon Chang.