

7 T 00 0000 0000 000 000 00 0 00 00 0000 000000 00 00 000 00

00:

T 00.00.00.0000,7 T 00 0000 00 00 0000 00 00 00 0 0 00 0000 0. Prpvide 00, 00, 0000, 00 0 00 00 0000 000 0000 0000 00.



00:	22.23mm
0000 00 :	8mm
0 00:	00000
00 00 :	000

□□:	7 □□, 180mm
□□ □□ :	16 / 20mm, 22.23mm, 25.4mm, 50mm
□□ □□ :	□□ (Hot Press / Cold Press)
□□□□ □□ :	□□, □□ □, □□, □□.
□□:	□, □□□, □□□, □□□□, □□, □□□□ □

□□:

□□□ □□ □□□□□.7 □□ **T** □□ □□□□ □□ □□ □□□ :

□□	□□ (mm)	□□□□ □□
105mm (4 □□)	20mm / 22.23mm	8mm
125mm (5 □□)		
150mm (6 □□)		
180mm (7 □□)		

□e □□ □□□□□□ □□ □□ □□□, □□ □□□ □□□ □□□ □□ □□ □ □ □□□□.

□ □□ □□□ □□□ □□□□□□ : [□□□□□□ □□ □□ □□ □□ □□](#)

□□:

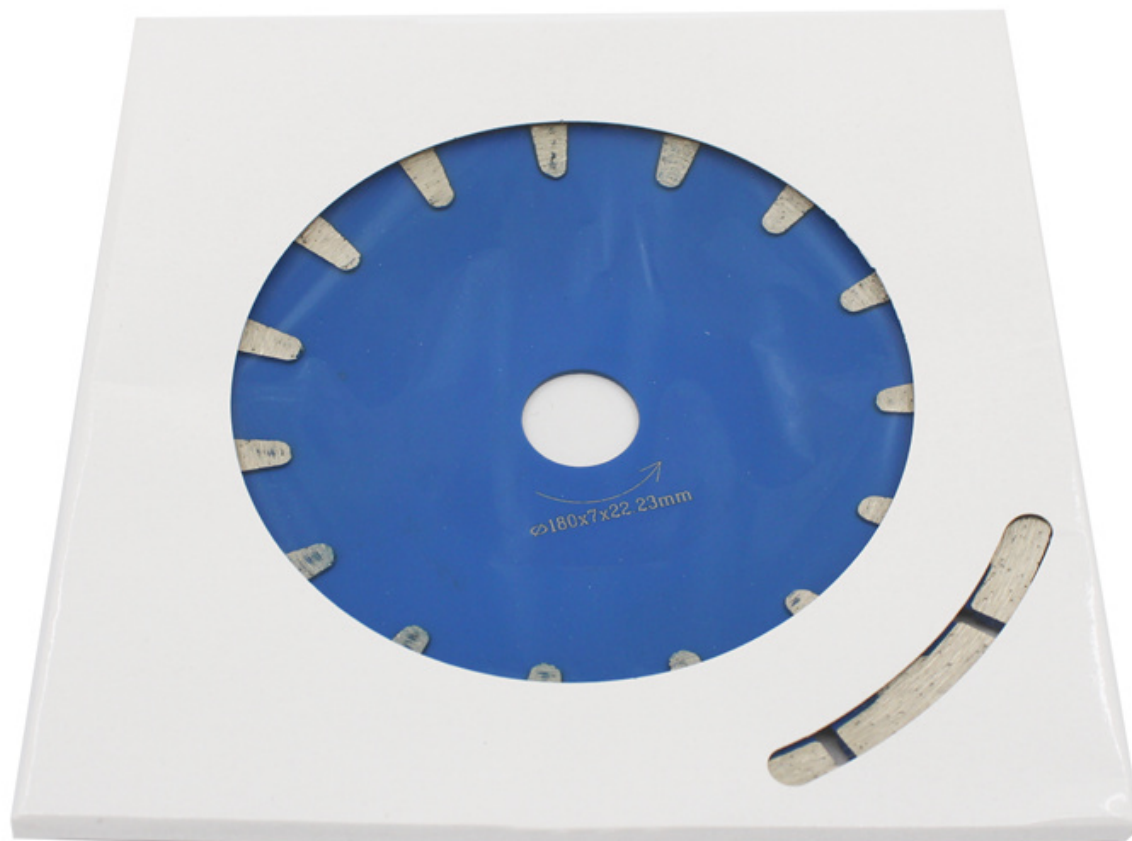
7 □□ **T** □□ □□□□ □□ □□ □□□

1. □□□ □□
2. □□□ □□□ □□□□ □□□□
- . □□ □□□ □□ □□
4. □□ □□ □□ □ □□□
5. □□ □□ □□
6. □ □□□ □□□□ □□
7. □□□ □□ □□ □□□

Factory = □□ □□ = □□ □□ = □□ □□ = OEM

boreway®





□□:

7 □□ **T** □□ □□□□ □□ □□ □□□

1. □□ 7/8 ".

2. Professional quality, □□ □□ □□

□.□□ □ □□ □□ □□□ □□

4. □□□□ □□□□ □□ □□

5.□□□ □□□□ □□ □ □□□□



□□ :

□□ □□ □□ □□□□, □□ □□ □□ □□!

7 □□ **T** □□ □□□□ □□ □□ □□□□□□□□, □□□□ □□ □□ □□ □□ □□. □□ □□ □□ □□ □□□□ □□□□, □□□□, □□□□, □□□□ □□ □□ □□□□, □□ □□ □□, □□□□ □□□□ □□□□ □□□□□□□□.



□□□□ □□ :

1. □□□ □□□□ □□ □□□ □□□ □□ □ □□□□ □□□□□□□□.
 □□□ □□□ □ □□□ □□□ □□□ □□□□□□□□□□.
 □□ □□□ □□□□ □□ □□□ □□ □ □□□□ □□□□□□□□.
2. □□□ □□ □□ □□ □ □□□ □□□□ □□□□.
3. □□ □ □ □□□□ □□ □□, □□ □□ □ □□, □□ □□□ □□□□□□, □□□ □□ □□□□ □□□, □□□ □□ □□□□□□□□.

4. 請 說明 兩 種 鑽石 的 品質 差異。

Our factory use original high grade diamond



pk

Other factory mix second diamond selected from waste segment

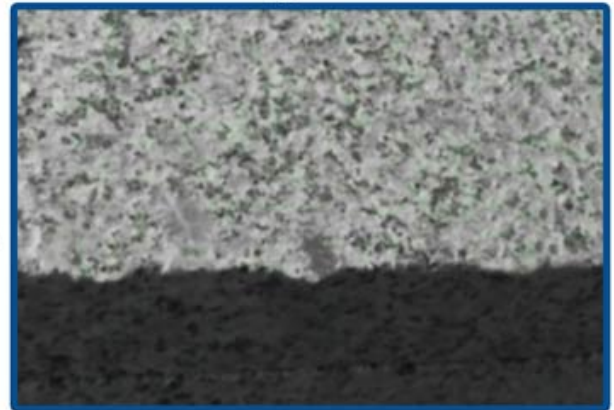


Our blade cutting effect



pk

Other supplier blade cutting effect



請 說明 :





□□ □ □ □ :

□□:

1. □□ □□□□ □□□□ □□

2. □□ / □□ □□ □□, □□ / □□ □□

3. 45kg □□, □□□□□□ □□ □□ (Door to Door)

4. □□□□ □□ □ □ □□ □□□□ □□□□□□.



□□□ □□□:

1. □□ □□ □□ : □□□ □□□ □□□□□ □□□ □□□ □□ □ □□□□.
2. □□ □□ :□□ □□ □□□□□ □ □□□□□□□.
3. OEM □□ : □□□ □□ □□ □□□ □□ □□ □ □ □□□□.
4. □□ □□ : □□□ □□□ □□ □□ □□□ □□□□. □□□□ □□ □□□ □□ □□□□.
5. □□ □□□ : □□□ □□ □□□ □□□□ □□□□ □□□ □□□□□ □□□□□.

□□□□ □□:

- 1. □□□ □□□ □□□ □□□□ □□ □□□, □□□ □□□ □□ □□□ □□□?**
 □□ □□□□ □□□ □ □ □□□ □□□ □ □ □□□□. □□□□ □□□ □□ □□□□ □□ □□□ □□ □□ □□□ □□ □□ □□□ □□□□□. □□□□ 8 □ □□□ □□ □□□ □□ □□ □□□□□ □□ □□□□□□□□.
- 2. □□□ □□□ □□ □ □ □□□□?**
 □□□ □□ □□□ □□□□ □□□□. □□□□ □□□ □□□□ □□□ □□□ □□ □□□ □□ □□□ □□□□ □□□ □□ □□ □□□ □□ □□ □□ □□ □□□□ □□□□ □□□ □□ □□ □□□□ □□□□□□□□.
- 3. □□□ □□□ □□□ □□□□□?**
 □□ □□□ □□□ □□□□□. □□□ □□□ □□□□ □□□ □ □□□ □□□□ □□ □□□□ □□ □ □□□□. □□□ □□□ □□ □□□ □□□□ □□□□ □□□ □□□□ □□□ □□□□ □□□ □□□ □□□□ □□□□ □□□□ □□□ □□ □□□□ □□□□□□□□.

□□□ □ □□□□.

□□ :

□□□□□ □□ □□ □□ □□ □□ □□ □□ □□□□□□□. □□ □□ □□ □ □□□□□. □□□ □□□ □□□□ □□□ □□□□□□ □□□ □□ □□ □ □ □□ □□ □□□ □□□□□!

□□□□:

Fujian Nanan *boreway*® Machinery Co.,Ltd.

 No.605 Huahui Center, Shuitou Town 362342 Quanzhou, Fujian, China

 ☎ : (+86) 595-86990206 /  ☎ :(+86) 595-86990220

 ☎ / **WhatsApp / Wechat** :(+ 86) 18650679939

 ☎: **boreway@boreway.com**

 **Lyon Chang**