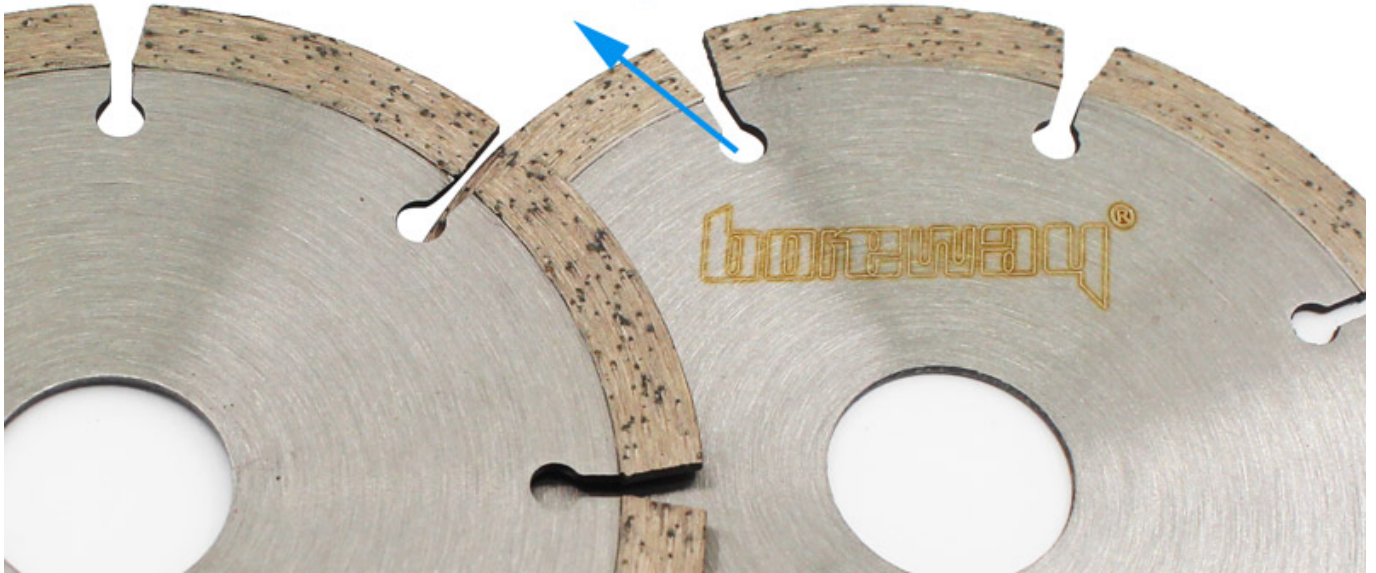


ប្រើប្រាស់ ក្នុង ប្រព័ន្ធ ប្រតិបត្តិការ ប្រកបដោយ ភាព ងាយស្រួល

៖

Ripple Key Slot



1. ប្រើប្រាស់ ក្នុង ប្រព័ន្ធ ប្រតិបត្តិការ ប្រកបដោយ ភាព ងាយស្រួល
2. ប្រើប្រាស់ ក្នុង ប្រព័ន្ធ ប្រតិបត្តិការ ប្រកបដោយ ភាព ងាយស្រួល
3. ប្រើប្រាស់ ក្នុង ប្រព័ន្ធ ប្រតិបត្តិការ ប្រកបដោយ ភាព ងាយស្រួល
4. ប្រើប្រាស់ ក្នុង ប្រព័ន្ធ ប្រតិបត្តិការ ប្រកបដោយ ភាព ងាយស្រួល

៖

ប្រើប្រាស់ ក្នុង ប្រព័ន្ធ ប្រតិបត្តិការ ប្រកបដោយ ភាព ងាយស្រួល :

កម្រិត	មម	មម (inch)	កម្រិត (mm)	ប្រភេទ	កម្រិត (mm)	កម្រិត	កម្រិត	កម្រិត	
4.3	110	32.3	6R/9	PCS	4	105	35	6/8	8/10/12
4.5	115	38.5	8						
5	125	37.5	9						
6	150	33.5	12						
7	180	35	14						
8	200	39.2	14						
9	230	34.4	18						

ប្រើប្រាស់ ក្នុង ប្រព័ន្ធ ប្រតិបត្តិការ ប្រកបដោយ ភាព ងាយស្រួល.

2. 請將 樣品 規格 書 或 樣品 圖 紙 或 樣品 說明 書 或 樣品 照片 提供 給 廠商;
3. 請將 樣品 規格 書 或 樣品 圖 紙 或 樣品 說明 書 或 樣品 照片, 樣品 圖 紙, 樣品 說明 書, 樣品 照片 提供 給 廠商.
4. 請將 樣品 規格 書, 樣品 圖 紙 或 樣品 說明 書, 樣品 照片 或 樣品 照片 提供 給 廠商.
5. 請將 樣品 規格 書 或 樣品 圖 紙 或 樣品 說明 書 或 樣品 照片 提供 給 廠商. 請將 樣品 規格 書 或 樣品 圖 紙 或 樣品 說明 書 或 樣品 照片 提供 給 廠商.

樣品 = 樣品 圖 紙 = 樣品 說明 書 = 樣品 照片 = OEM

Support Sample Processing Customization

Style and Specifications



Contact Salesman

Due to the large number of product specifications and styles, in order to avoid conflicts, please contact the salesman before placing the order.

1

Provide Samples

The manufacturer supports the sample processing and customization, and the buyer provides the sample first to communicate the production requirements.



2



Mail Samples

According to the buyer's demand for proofing, the manufacturer needs the buyer to pay the proofing fee first, and the sample fee will be returned after the order is concluded.

3

Generate Order

The buyer receives the sample. If satisfied, place an order for batch production. After confirming the receipt, contact the salesman to return the proofing cost.



4

☐☐ :

☐ ☐ ☐ ☐ ☐ ☐ ☐ ☐, ☐, ☐☐☐, ☐☐, ☐☐☐, ☐☐☐ ☐☐ ☐ ☐☐ ☐☐☐☐☐.



□□ □□, □□ □□ □□ □□!



Porcelain tile



Ceramic



Engineered stone

□□ □□ :

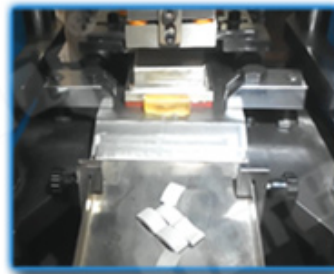
□ □□ □□ □□ □□□□ ...□ □□ □□ □□□□, □□ □, □□ □, □□□ □

□□ □□ :





● Cold Press Mschine



● Fill The Mold



● The Product Polishing



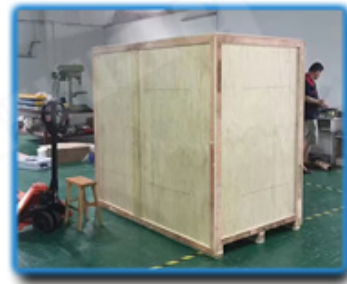
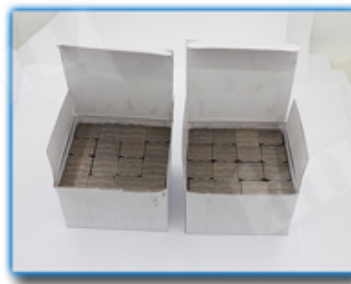
● Hot Press Machinery



● Remove The Mold



● Packing



□ □ □ :



Boreway Machinery Co.,Ltd
www.diamondtools.top
www.boreway.net



Boreway Machinery Co.,Ltd
www.diamondtools.top
www.boreway.net

000 00 :





□□ □ □ □ :

□□:

1. □□ □□ □□ □□

□□ □□□□ 2.By □□ / □□, □□ / □□ □□

3. 45 □□□□, □□□□ □□ □□□□ (□)

4. □□□ □□ □ □□ □□ □□□□.

☎ :

歡迎各界人士垂詢。本公司備有各種型號之機器。價格公道。歡迎各界人士垂詢。本公司備有各種型號之機器。價格公道。歡迎各界人士垂詢。

☎☎☎:

Fujian Nanan **boreway** Machinery Co.,Ltd.



No.605 Huahui Center, Shuitou Town 362342 Quanzhou, 中國



☎ : (+86) 595-86990206 /  ☎: (+86) 595-86990220



☎ / **WhatsApp / Wechat** : (+ 86) 18650679939



☎☎: **boreway@boreway.com**



☎ ☎