

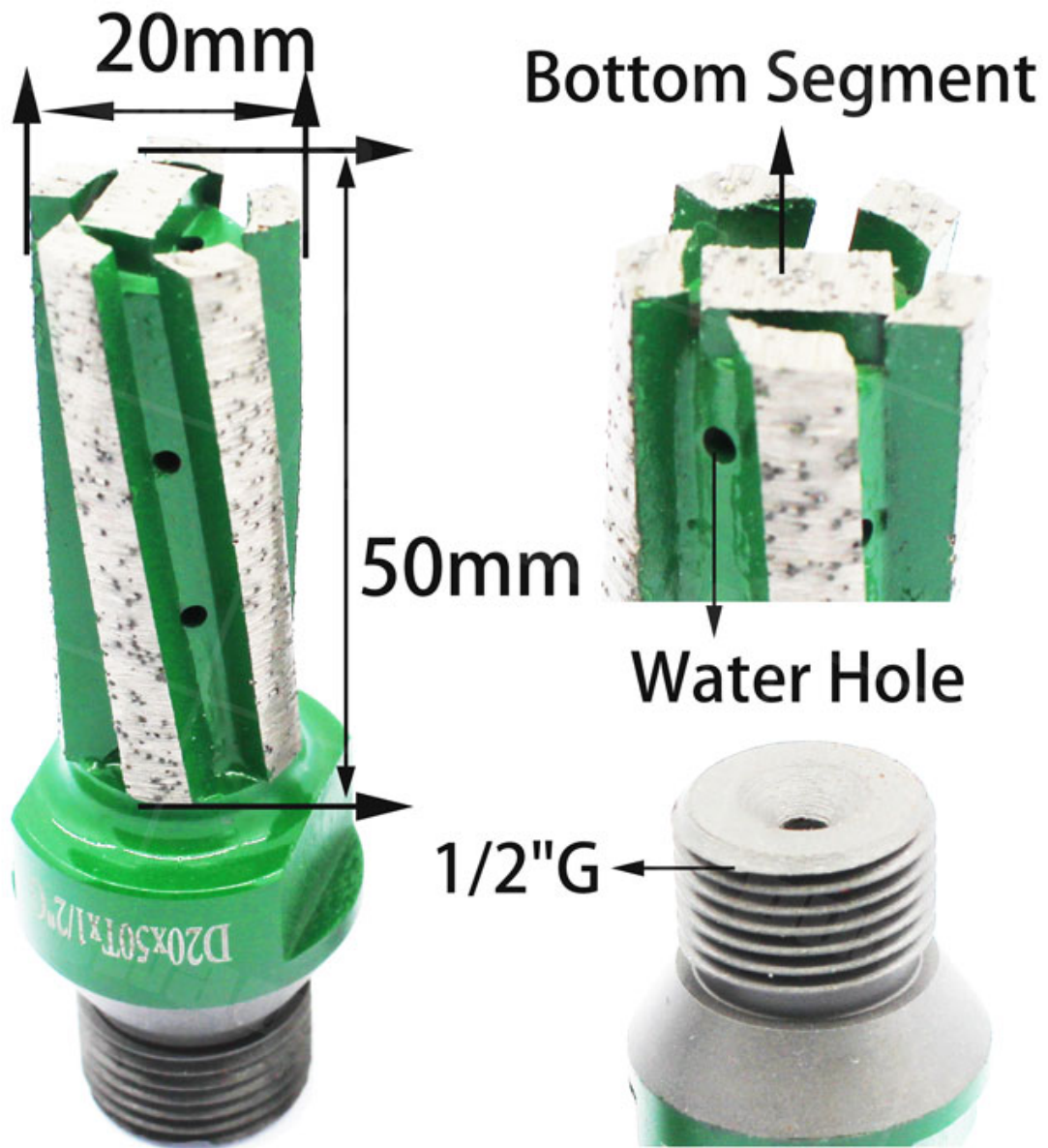
□□ :

D20 CNC □□□ □□□□□ □□□ □□ □□ □□

1. Works Wet.
2. □□□□ ampere□ □□□□.
3. Faster □□□ □□ □□□□□.
4. □□□□□ □□□□ □□ : 50mm
5. □□□□ □□ : 20mm
6. Thread : □□□□□ 1/2 □□ CNC □□□
7. Special □□□ □□□ □□□ □□□□□.

□□ □□ :

1. **D20 CNC** □□□ □□□□□ □□□ □□ □□ □□ □□ □□□□□ □□□□□ □□ □□ □□, □□ □□ □□, □□□□□ □□ □ □□ □□□□□□□.
2. □□□□□ □□ □□, □□ □ □□□□ □□ □ **CNC** □□ □□□ □ □□□ □□□□□. □ □□□ □□□ □ □□ □□.
3. □□ □□□□□ □□□ □□ □□, □□ □ □ □□ □□□□ □□□ □□□ □□ □□□□ □□□□□.
4. □□□ □□□, □□□□□ □ □ □ □□□, □□□ □, □□ □ □ □□□ □□□ □□ □□□ □ □□□ □□□□ □□□ □□ □□ □□□ □□□□□.



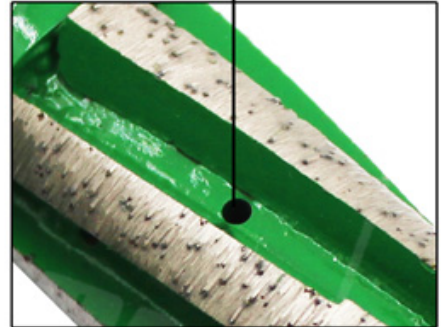
With Strengthened Bottom



Segment



Water Hole



Boreway Machinery Co.,Ltd
www.diamondtools.top
www.boreway.net



Boreway Machinery Co.,Ltd
www.diamondtools.top
www.boreway.net

□□ □□ □□:

□□ **D20 CNC** □□□ □□□□□ □□□ □□ □□ □□:

□□	□□ □□	□□
20mm	5.0mm.	1/2 "G.

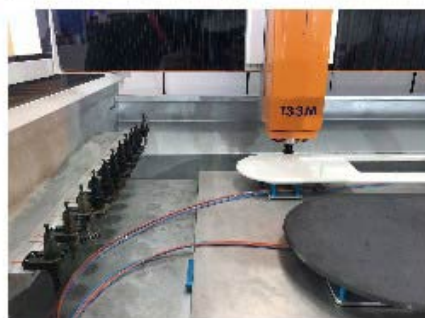
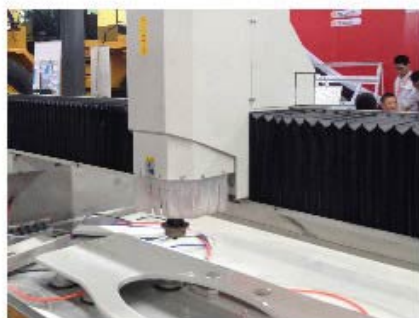
□□	□□ (mm)	□□ □□	□□□□ □□
20mm (3/4 ")	1/2 □□ (□□□ □) M14. 5/8 "-11.	30mm 40mm 45mm 50mm. 60mm	4-6pcs.
25mm (1 ")			
30mm (1-1 / 4 ")			
35mm (1-3 / 8 ")			
40mm (1-5 / 8 ")			
50mm (2 ")			
60mm (2-3 / 8 ")			

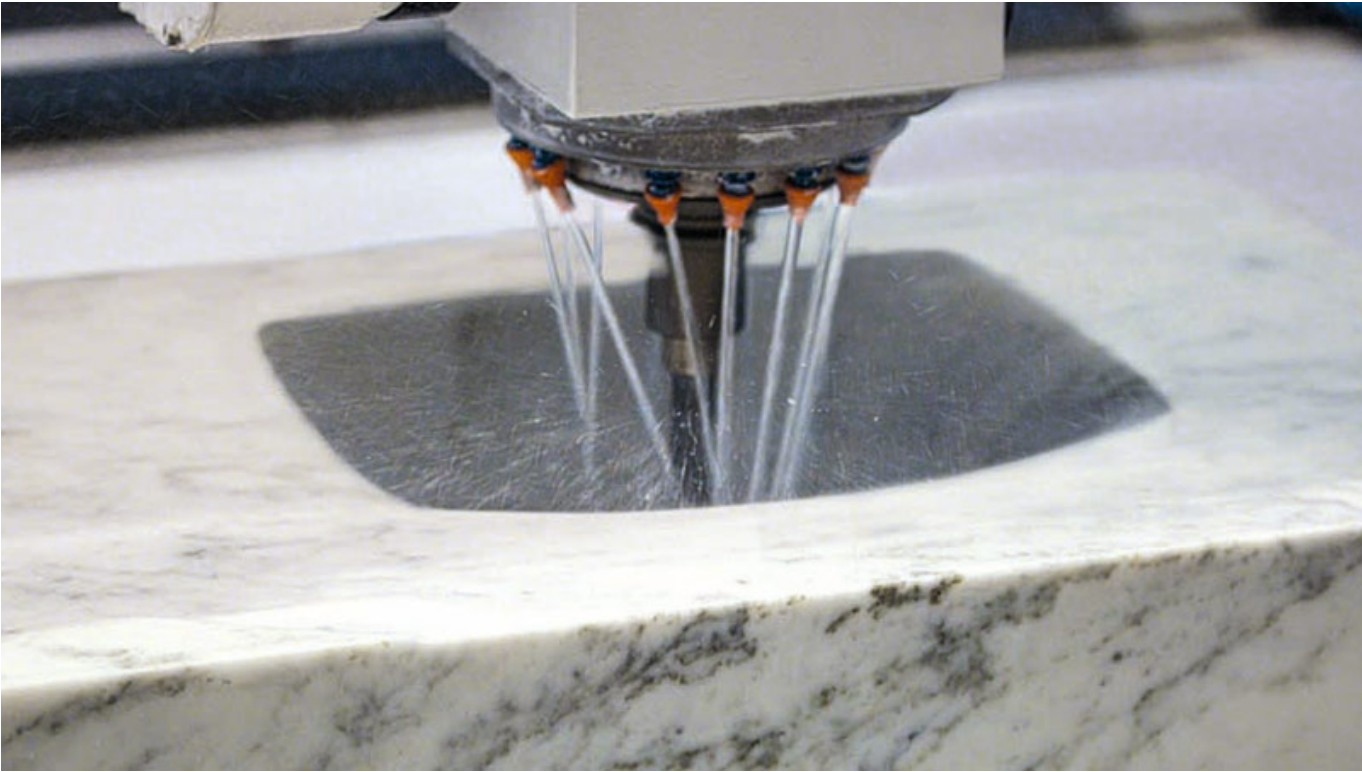
Boreway□ □□ □□□□□ CNC □□□ □□ □□□ □□□□□ (□□ □□ □□□□ □□ □□) □□ □□ □□ □ □□□□□ □□□ □□□ □□ □□ □□□ □□ □□ □□□□□ □□□ □ □□□□□.

□□:

□□ **D20 CNC** □□□ □□□□□ □□□ □□ □□ □□ □□□, □□□, □□, □□, □□□ □ □ □□ □□□ □□ □□□ □□□□□□□.

CNC 機床 加工 零件 圖紙 加工 零件 圖紙 .





boreway®



Boreway Machinery Co.,Ltd
www.diamondtools.top
www.boreway.net

□□ □□ :



□□□ □□□:

1. □□ □□ □□ : □□□ □□□ □□□ □□□□ □ □□□□.
2. □□ □□ : □□□□□ □□ □□□□□ □ □□□□□□□□.
3. OEM □□ : □□□ □□□ □□□□ □□□ □□ □□□ □ □□□□.
4. □□□ □□ : □□□ □□□ □□ □□ □□□□ □□□ □□□□. □□□□ □□ □□□ □□ □□□□.
5. □□□ □□□ : □□□ □□ □□□ □□□□ □□□ □□ □□□ □□□ □□□□□ □□□□□□.

□□ □□:

DHL, UPS, □□□, TNT, EMS □□ □□ □□ □□□

□□ □□ □□□□ □□□□ exwork, FOB, CNF, CIF □□ □□ □□□□ □□□ □□ □□□ □□□ □□ □□□□.



- For sample or small orders, products could be sent by express, TNT, DHL, UPS, FedEx, EMS etc.
- For large orders, shipping by sea or air is recommended. By our long-term cooperate agent or your appointed forward.
- By sea, port of loading: Shanghai, Ningbo, Xiamen, Qingdao etc.



☐☐☐☐ ☐☐:

1. 如何选择合适的运输方式?

对于大批量货物，海运是最经济的选择。对于小批量货物，空运是最快的选择。对于样品或小订单，快递（TNT, DHL, UPS, FedEx, EMS）是最佳选择。我们提供8种不同的运输方案，以满足您的不同需求。

2. 如何选择合适的港口?

对于海运，选择合适的港口至关重要。我们将根据您的货物类型、目的地和预算为您推荐最佳的港口。我们提供多个港口选择，包括上海、宁波、厦门和青岛等。我们将为您提供详细的港口信息和物流方案。

3. 如何选择合适的物流公司?

我们将根据您的货物类型、目的地和预算为您推荐最佳的物流公司。我们合作的物流公司包括TNT, EMS, DHL, UPS, FedEx等。我们将为您提供详细的物流公司信息和物流方案。

☐☐ ☐☐ :


1. 选择合适的运输方式。
2. 选择合适的港口。
3. 选择合适的物流公司。

☐☐☐☐:

Fujian Nanan **boreway** Machinery Co.,Ltd.



No.605 Huahui Center, Shitou Town 362342 Quanzhou, Fujian, China.

 ☎ : (+86) 595-86990206 /  ☎:(+86) 595-86990220

 ☎ / **WhatsApp / Wechat** :(+ 86) 18650679939.

 ☎: **boreway@boreway.com.**

 **Lyon Chang.**