

High Grinding Efficiency Bush Hammer Roller



High Quality Carbide Alloy Tip

30 Teeth



30s

boreway®





請參閱下列說明書

1. 請參閱說明書。
2. 請參閱說明書。
3. 請參閱說明書，以瞭解如何安裝。
4. 請參閱說明書，以瞭解如何維護及更換。

注意：

請參閱說明書，以瞭解如何安裝及維護。Litchi Surface 是一種特殊的表面處理，可防止物料在滾筒表面堆積。請參閱說明書，以瞭解如何安裝及維護。30 天內，Litchi Bush Hammer Roller 可免費更換。

請參閱說明書，以瞭解如何安裝及維護。請參閱說明書，以瞭解如何安裝及維護。

請參閱：

請參閱說明書，以瞭解如何安裝及維護：

請參閱	說明書	請參閱	說明書
-----	-----	-----	-----

30.00	00 0 00	00 00	0000 00000 00 00 0 00
-------	---------	-------	--------------------------

000 000 000 000 000 000 0 0000. 000 000 000 000 00 000 000 00 0 0000.

00 00 00:

boreway[®]





[www.boreway.com](#)

此種鑽石磨輪適用於磨削各種硬質材料，如陶瓷、玻璃、石材、金屬等。

此種鑽石磨輪具有磨削力強、磨削速度快、磨削精度高、磨削表面粗糙度低等優點。適用於各種硬質材料的磨削加工。

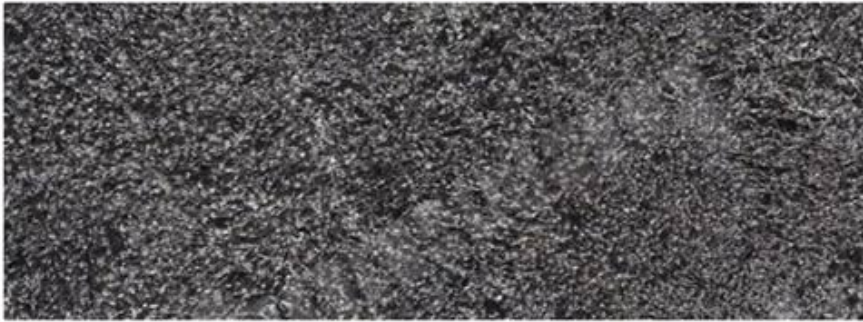
此種鑽石磨輪適用於各種硬質材料的磨削加工，如陶瓷、玻璃、石材、金屬等。

產品特點：



此種鑽石磨輪適用於各種硬質材料的磨削加工，如陶瓷、玻璃、石材、金屬等。

產品特點：





□□:

- 1.CANT CARTON □□□□ □□□□ □□□□
2. □□ □□, □□ / □□□□□ □□ / □□ □□
3. 45kg □□, □□□□□ □□□□□ (□ □□)
4. □□□ □□□□ □□□ □□ □□□ □□□□□.

□□□□ □□□:

- 1.Low MOQ : □□□ □□□□ □ □□□□.
- 2.OEM □□ : □□□ □□□ □□□□ □□□ □□ □□□ □ □□□□.
3. □□ □□□ : □□□ □□ □□□□ □□□ □□ □□□ □□□ □□□□□ □□□□□.
4. □□ □□ : □□□ □□□ □□ □□ □□□□ □□□ □□□□. □□□□□ □□ □□.
5. □□ □□ : □□□ □□□□□ □ □□□ □□□□.

□□□□ □□:

- 1.□□□ □□□ □□□ □□□□ □□□ □□□ □□□ □ □ □□□□?
- □□ □□□ □□□ □ □□ □□□□□□. □□, □□□□
- □□ □□□□ □□ □□□ □□□□ □□□□ □□ □□□ □□□ □□□

本公司... 8... 本公司...

2. 本公司...

本公司... 本公司... 本公司...

本公司...

本公司... 本公司... 本公司...

本公司...

- 1. 本公司...
2. 本公司...
3. 本公司...

本公司:

Fujian Nanan boreway Machinery Co.,Ltd.

No.605 Huahui Center, Shitou Town 362342 Quanzhou, Fujian, China.

Phone: (+86) 595-86990206 / WhatsApp: (+86) 595-86990220

WhatsApp / Wechat :(+ 86) 18650679939.

Email: boreway@boreway.com.

Lyon Chang.