

特點：

特點：
1. 採用優質材料，性能穩定，耐用。
2. 採用優質材料，性能穩定，耐用。
3. 採用優質材料，性能穩定，耐用。
4. 採用優質材料，性能穩定，耐用。
5. 採用優質材料，性能穩定，耐用。
6. 採用優質材料，性能穩定，耐用。
7. 採用優質材料，性能穩定，耐用。
8. 採用優質材料，性能穩定，耐用。
9. 採用優質材料，性能穩定，耐用。
10. 採用優質材料，性能穩定，耐用。

規格：

型號	17
功率	1.5HP, 2HP, 2.5HP, 3HP
轉速	175 RPM
電壓	220V 50HZ
重量	45kg
尺寸	41 * 50 * 122cm
噪音	≤ 60dba
壽命	15m
包裝	15kg * 3
其他	

說明：

說明：



BWM-FPM-17H



BWM-FPM-17T



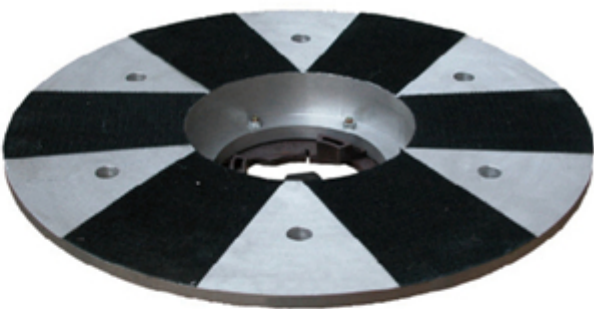
BWM-FPM-175T



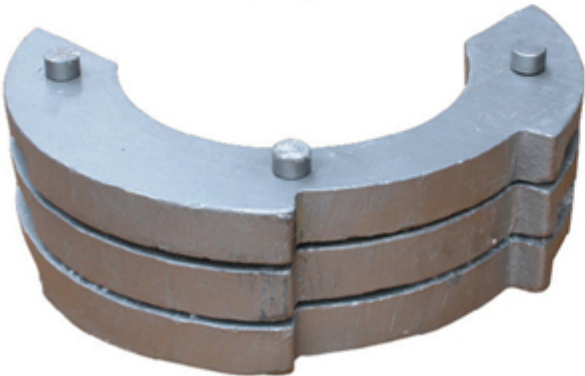
BWM-FPM-YL-20



Grinding brush



Grinding plate



Aggravated iron



Needle plate

- :
1. □□□□ □□ □□ □□ □□□□□□.
 2. □□ □□ □□ □□□□□□.
 3. □□ □□□ □□ □□□ □□ □□□ □□ □ □□□□.

□□ □□:

□□□□□□:

✖

□□ & □□:



□ □ □ :







Trade Assurance



微信支付

PayPal™

☐☐☐ :

Fujian Nan'an Boreway Machinery Co., Ltd.

☐☐ : Huahui Center 605, Shuitou Town, Quanzhou, Fujian, China.

☐☐ ☐☐ : 362342

☐☐ : 0086-595-86990206

☐☐: 0086-595-86990220

☐☐: ☐☐ ☐☐

☐☐☐ / **WhatsApp** : 0086-13559599186

Wechat : boreway 05

Skype : boreway 05

Facebook : 13559599186

☐☐☐: boreway05@boreway.net