

BOREWAY Boreway 鋸片 鋸片 鋸片 鋸片

圖 1:

Marble Saw Blade Segment



此鋸片為高品質的鋸片，適合切割大理石、陶瓷、玻璃、磚塊、瓷磚、瓷磚 / 瓷磚 等。此鋸片具有鋒利的切齒，切割時不會產生火花，且切割面光滑。此鋸片適用於各種切割機，如手提式切割機、固定式切割機、磨床等。此鋸片具有優良的耐用性，可長時間使用。

圖 2:

鋸片 1.Sharp 鋸片 鋸片 鋸片 鋸片，鋸片 鋸片 鋸片 鋸片 鋸片。

2. 鋸片 鋸片，鋸片 鋸片 鋸片 鋸片。

3. 鋸片 鋸片 鋸片 鋸片 鋸片 鋸片，鋸片 鋸片，鋸片 鋸片 鋸片 鋸片。

4. 鋸片 鋸片 鋸片 鋸片 鋸片 鋸片 鋸片 鋸片。

圖 3:

鋸片 鋸片 鋸片 鋸片 鋸片 鋸片 鋸片 鋸片:

mm	mm	PC / 鋸片	鋸片 鋸片				mm	RPM	100	2500	9.0 (10.0)	140	24	12.5	13/15	100/120	400
					H												

鋸片 鋸片 鋸片 鋸片 鋸片 鋸片 鋸片 鋸片 鋸片。

鋸片 = 鋸片 鋸片 = 鋸片 鋸片 = 鋸片 鋸片 = OEM

Diameter		Thickness	Teeth	Segment Size			Hole	Max. RPM	Cutting Stone
Inch	mm	mm	pcs/set	L	W	H	mm	RPM	#
10"	250	18(2.2)	18	40	3.2	8/10	50/60	3850	Marble
12"	300	1.8(2.2)	22	40	3.2	10/12	50/60	3150	Marble
14"	350	2.2(2.4)	25	40	3.2	10/12	50/60	2750	Marble
16"	400	2.6(2.8)	29	40	3.6	10/12	50/60	2400	Marble
18"	450	2.8(3.0)	32	40	4.0(4.2)	10/12	50/60	2150	Marble
20"	500	2.8(3.0)	36	40	4.0(4.2)	10/12	50/60	1900	Marble
24"	600	36(3.2)	42	40	4.6(4.8)	10/12	50/60	1600	Marble
32"	800	4.2(4.5)	57	40	5.5(6.0)	10/12	50/60	1200	Marble
36"	900	5.0(5.5)	64	40	7.5(8.0)	10/12	60/80	1050	Marble
36"	900	5.0(5.5)	64	24	7.5(8.0)	10/13	60/80	1050	Marble
40"	1000	5.0(5.5)	70	24	7.5(8.0)	10/13	80/100	950	Marble
48"	1200	5.5(6.0)	80	24	7.5(8.0)	10/13	80/100	950	Marble
56"	1400	6.0(6.5)	92	24	8.5(9.2)	10/13	80/100	700	Marble
64"	1600	6.5(7.2)	108	24	9.2(9.5)	10/13	80/100	600	Marble
72"	1800	7.2(8.0)	120 l	24	10.0	10/13	80/100	550	Marble
80"	2000	8.0(9.0)	128	24	11.0	10/13	100/120	500	Marble
86"	2200	8.0(9.0)	132	24	11.0	10/13	100/120	450	Marble
100"	2500	9.0(10.0)	140	24	12.5	13/15	100/120	400	Marble
120"	3000	9.0(10.0)	160	24	12.5	13/15	100/120	350	Marble
140"	3500	9.0(10.0)	180	24	13.0	13/15	100/120	300	Marble

□□ : □□ □□ □□ □ □ □□□□ □□□□ □□□□□□ □□□□ □□ □□ □□ □□ □□□□□□!

□□ □□□□ □ □□ □□ □□ □□ :

Blade Set	Blade Diameter	Thickness	Segment Size	Cutting Stone
#	#	mm	LxWxH	#
Multi Size	2200-600 Multi	4.5	24x6.4/5.6x13H(15H)	Granite
Multi Size	2200-600 Multi	5.0	24x7.0/6.2x13H(15H)	Granite
Multi Size	2200-600 Multi	5.5	24x7.4/6.6x13H(15H)	Granite
Multi Size	2200-600 Multi	6.5	24x8.4/7.6x13H(15H)	Granite
Multi Size	2500-800 Multi	5.5	24x7.4/6.6x13H(15H)	Granite
Multi Size	2500-800 Multi	6.5	24x8.4/7.6x13H(15H)	Granite
Multi Size	2500-800 Multi	7.2	24x9.2/8.4x13H(15H)	Granite
Multi Size	1600-960 Multi	6.5	24x8.4/7.6x13H(15H)	Granite
Multi Size	1600-960 Multi	7.2	24x9.2/8.4x13H(15H)	Granite
Single Size	40"/1000mm	4.5-5.0	24x7.0/6.2x13H(15H)	Granite
Single Size	48"/1200mm	5.0-5.5	24x7.5/6.5x13H(15H)	Granite
Single Size	64"/1600mm	6.5-7.2	24x9.2/8.4x13H(15H)	Granite
Single Size	48"/1200mm	4.0	24x5.5x8H(10H)	Marble
Single Size	48"/1200mm	4.5	24x6.0x8H(10H)	Marble
Single Size	48"/1200mm	5.0	24x7.5x8H(10H)	Marble
Single Size	48"/1200mm	5.5	24x8.0x8H(10H)	Marble
Single Size	64"/1600mm	6.5-7.2	24x9.2x10H(8H)	Marble
Single Size	64"/1600mm	6.5-7.2	24x9.5x13H(10H)	Marble

Support Sample Processing Customization

Style and Specifications



Contact Salesman

Due to the large number of product specifications and styles, in order to avoid conflicts, please contact the salesman before placing the order.

1

Provide Samples

The manufacturer supports the sample processing and customization, and the buyer provides the sample first to communicate the production requirements.



2



Mail Samples

According to the buyer's demand for proofing, the manufacturer needs the buyer to pay the proofing fee first, and the sample fee will be returned after the order is concluded.

3

Generate Order

The buyer receives the sample. If satisfied, place an order for batch production. After confirming the receipt, contact the salesman to return the proofing cost.

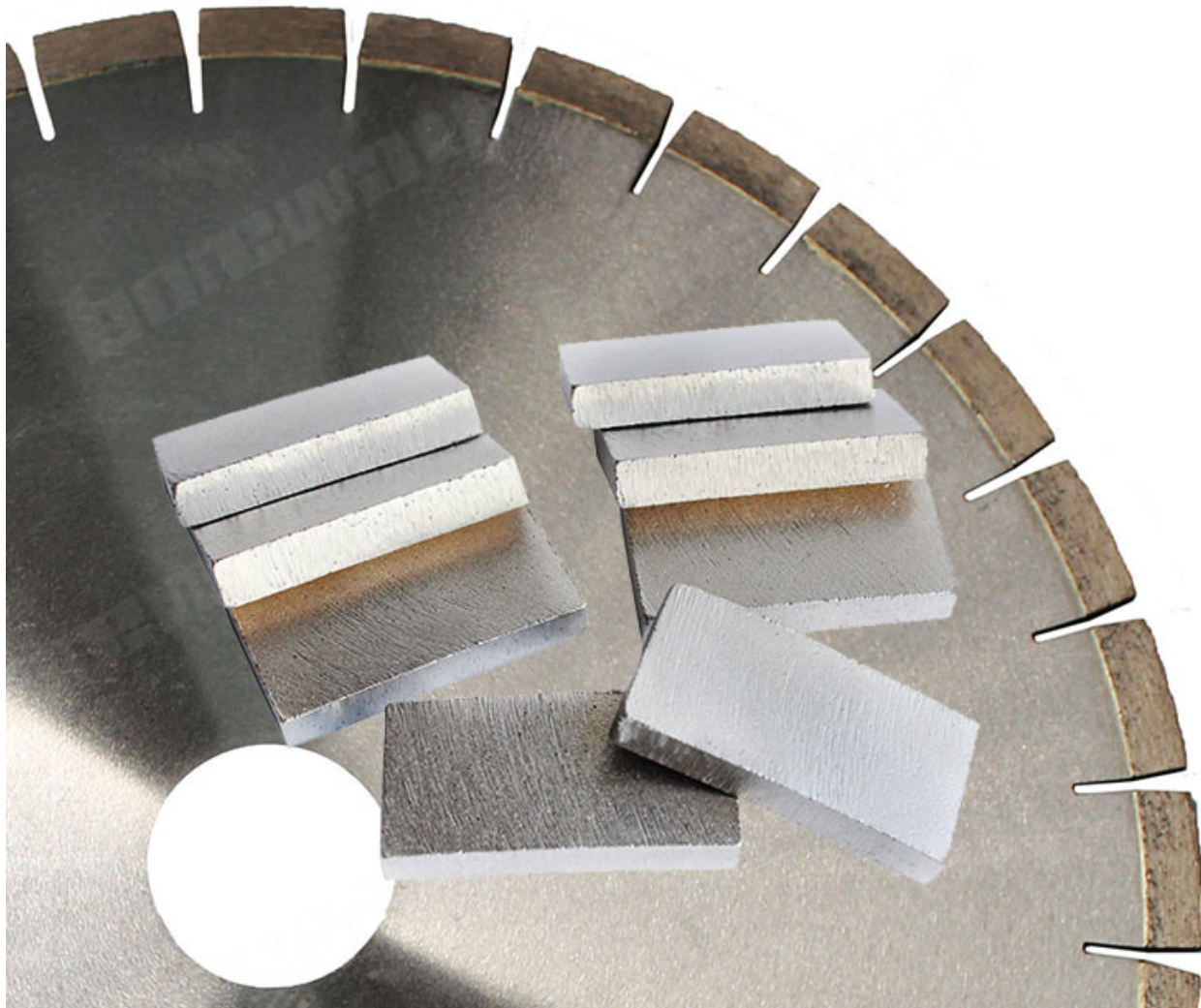


4

□□ □□ □ □□□ □□□ 280-320 rpm □□□□□ □□□□ □□ □□ □□ □□ □□□□!

□□ □□ □□:

□□ □□□ □ □□□□ □□□□□ □□□□ □□



□ :
 □□ □□□□ □□□□ □□□□ □□ □□ □□□□□ □□□□□. □□ □□ □□□□□ □□ □□□□□ □□□□□ □□□□ □□ □□□□□ □□□□□.

鋼絲繩
 鋼絲繩的鋼絲直徑 105 至 120 HRB (公稱) 鋼絲繩的鋼絲直徑 鋼絲繩的鋼絲直徑 鋼絲繩的鋼絲直徑 鋼絲繩的鋼絲直徑
 鋼絲繩的鋼絲直徑。

鋼絲繩
 鋼絲繩的鋼絲直徑 90 至 105 HRB (公稱) 鋼絲繩的鋼絲直徑 鋼絲繩的鋼絲直徑 鋼絲繩的鋼絲直徑 鋼絲繩的鋼絲直徑
 鋼絲繩的鋼絲直徑。

Our factory use original high grade diamond

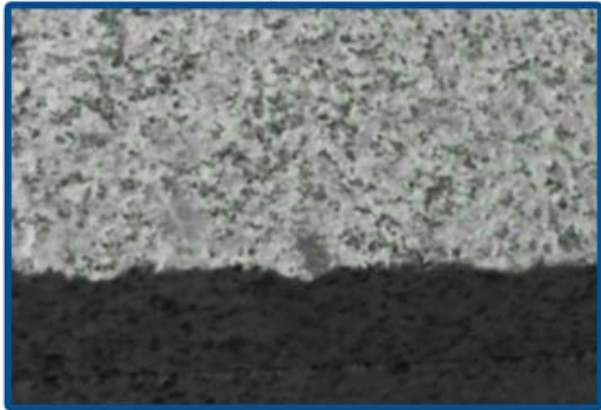
Other factory mix second diamond selected from waste segment



pk

Our blade cutting effect

Other supplier blade cutting effect



pk

鋼絲繩 :

鋼絲繩的鋼絲直徑 900-3500mm 鋼絲繩的鋼絲直徑 鋼絲繩的鋼絲直徑
 鋼絲繩的鋼絲直徑，鋼絲繩的鋼絲直徑。



□□ □□ :

□□ □□ □ □□□□ □□□□ □□□ □□ 900mm ~ 3500mm □□ □□ □□ □□ □□□□ □□□, □□ □□.



1. □□□ □□□□ □□□□□ □□□□□ □□□ □□□□□. □□□ □□□□□ □ □□□□□□ □□□□ □□□□□□. □ □□□□ □□□ □□□ □□□□□□ □ □□ □□ □ □, □□□□□□ □□□ □□□□□□ □ □□ □□□□ □□□ □□.
2. □□□ □□□ □□□ □□ □□□□ □□□□□□□. □ □□□□ □□□□□□□ □ □□ □□□ □ □□□□□. □ □□□ □□□ □ □□□ □□□□ □□□□□□ □ □□ □□□ □ □□□□□. □□□□ □□□□□□ □ □□□□ □□□□□ □□□ □□□□ □ □□□□.

□□ □□ :

□□ □□ :

□□ □□ □ □□□□ □□□□□ □□□□ □□ □□□ □□□□ □□□ □□

□□□ □□□□ □□ □□□□ □□□□ □□□□□.

□□□□□ □□□□□ □ □ □□ □ □□□□ □□□□□. □□□□ □□□□ □□ □□□□□ □□□ □□□□ □□□ □□□□ □□ □□□ □ □□□ □ □□□ □ □□□□.



Brazing Machine Welding Rack

+



Three Phase 380V 30kW High Frequency Induction Welding Machine



Welding segment effect

□□ □□ :



Boreway Machinery Co.,Ltd
www.diamondtools.top
www.boreway.net

1800mm □□ □□□ □□□□



Boreway Machinery Co.,Ltd
www.diamondtools.top
www.boreway.net

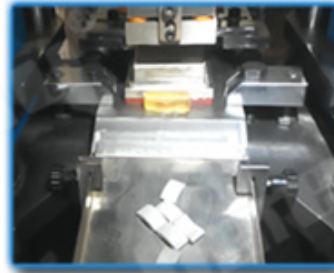
□□ □□□□ □□□□ □□□□

□□□ □□ :

□□ □□ □ □□□□ □□□□□ □□□□ □□



● Cold Press Mschine



● Fill The Mold



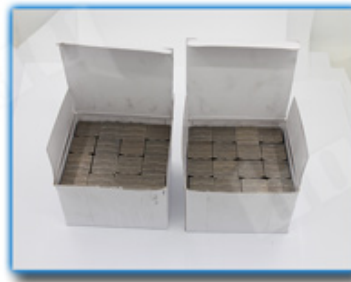
● The Product Polishing



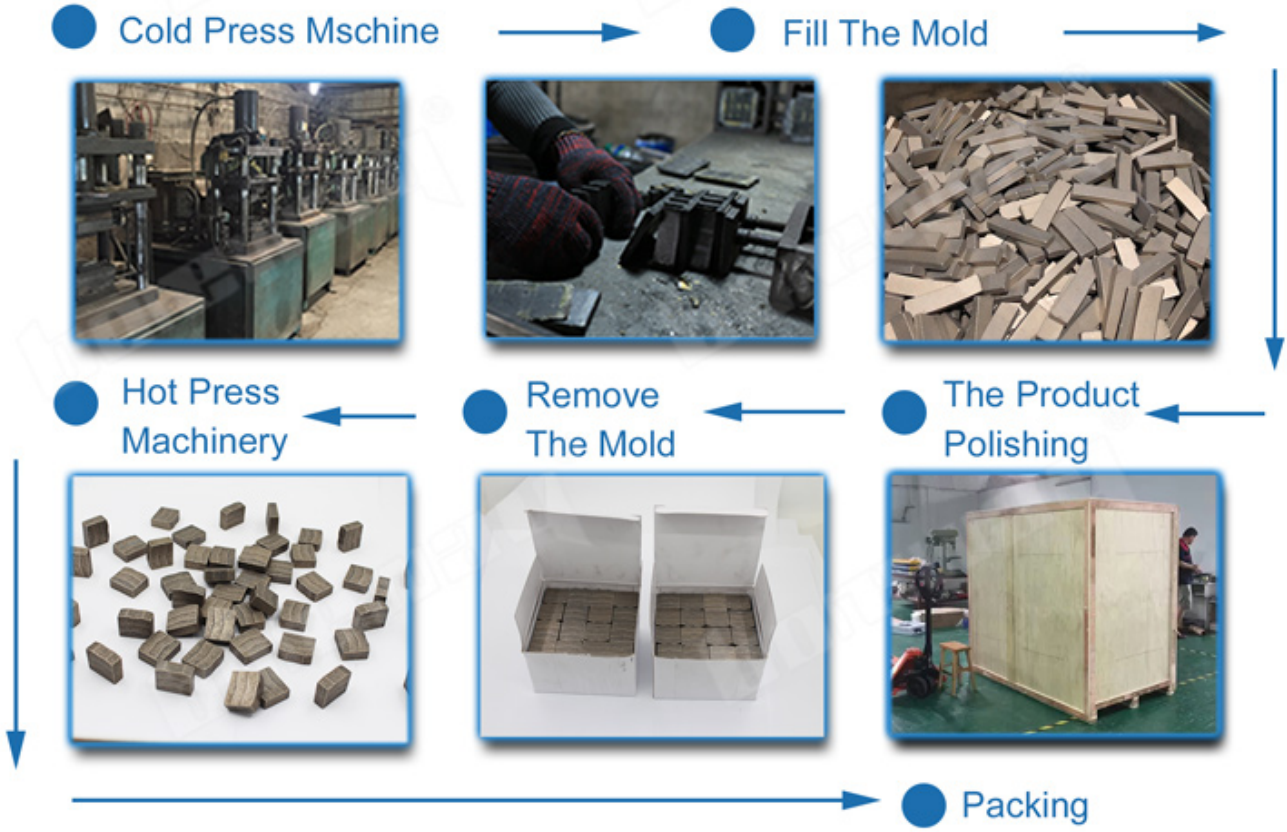
● Remove The Mold



● Hot Press Machinery



● Packing







□□ □□ □ :

□□:

1. □□ □□ □□ □□
- □□□□ 2. By □□ / □□, □□ / □□ □□
3. 45 □□□□, □□□□ □□ □□□□ (□)
4. □□□ □□ □ □□ □□ □□□□ □□□□□.



問題 問題:

1. 問題 問題 : 問題 問題 問題 問題.
2. 問題 問題 : 問題 問題問題 問題 問題 問題問題.
3. OEM 問題 : 問題 問題 問題 問題 問題 問題 問題.
4. 問題 問題 : 問題 問題 問題 問題 問題問題 問題. 問題問題 問題 問題 問題 問題.
5. 問題 問題 : 問題 問題 問題 問題問題 問題 問題 問題 問題問題 問題.

問題 問題:

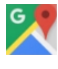
1. 問題 問題 問題 問題問題 問題 問題, 問題 問題 問題 問題 問題 問題?
問題 問題問題 問題 問題 問題. 問題, 問題 問題 問題問題 問題 問題 問題問題 問題 問題 問題. 問題 8 問題
問題 問題 問題 問題問題 問題 問題.
2. 問題 問題 問題 問題?
問題 問題 問題 問題問題. 問題問題 問題 問題問題 問題 問題 問題 問題 問題 問題 問題 問題. 問題 問題問題 問題 問題
問題 問題 問題 問題 問題. 問題 問題 問題問題 問題 問題 問題 問題 問題. 問題 問題 問題 問題.
3. 問題問題 問題 問題 問題?
問題, 問題 問題 問題 問題. 問題 問題, 問題 問題 問題 問題 問題 問題 問題 問題 問題 問題. 問題 問題 問題
問題 問題 問題 問題, 問題問題 問題 問題. 問題問題 問題問題 問題 問題 問題 問題. 問題 問題 問題 問題 問題 問題
問題 問題 問題 問題 問題.

問題 :

問題問題 問題 問題 問題 問題 問題 問題. 問題 問題 問題 問題. 問題 問題 問題問題 問題 問題問題 問題 問題 問題
問題 問題 問題. 問題 問題 問題 問題!

問題:

Fujian Nanan **boreway** Machinery Co.,Ltd.

 No.605 Huahui Center, Shuitou Town 362342 Quanzhou, 中國

 電話 : (+86) 595-86990206 /  電話: (+86) 595-86990220

 電話 / **WhatsApp** / **Wechat** : (+ 86) 18650679939

 電話: **boreway@boreway.com**

