

Boreway 105mm 鋸片 鋸片 鋸片 鋸片 鋸片

鋸片
鋸片

1. 鋸片 鋸片 鋸片 鋸片
2. 鋸片 鋸片 鋸片 鋸片
3. 鋸片 鋸片 鋸片 鋸片
4. 鋸片 鋸片 鋸片 鋸片 鋸片

鋸片 鋸片 鋸片 鋸片 鋸片 鋸片.

Sharpness Hand-held saw machine Premium Quality Cost-friendly

Long life Wet or Dry Clean cutting Smooth cutting

鋸片, 鋸片

Our factory use original high grade diamond



pk

Other factory mix second diamond selected from waste segment

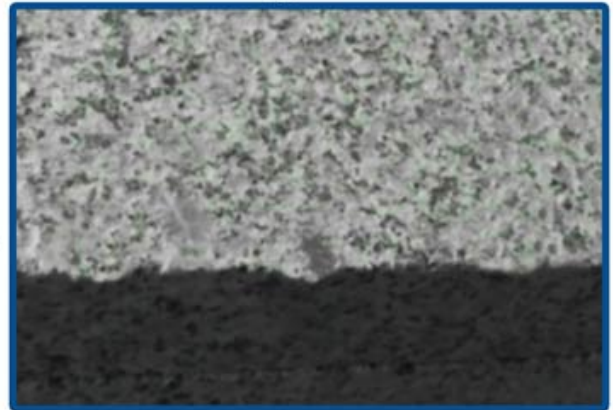


Our blade cutting effect



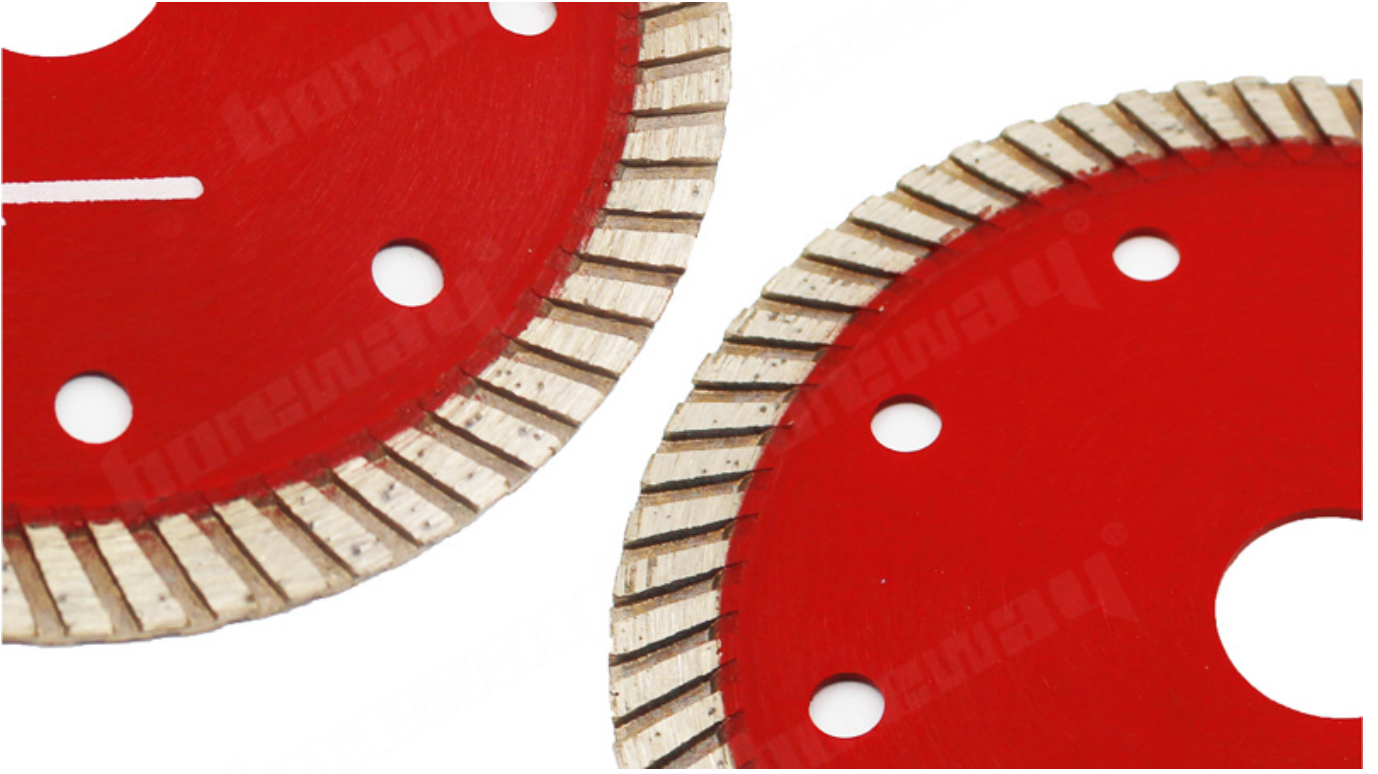
pk

Other supplier blade cutting effect



☐☐:

☐☐ ☐☐ ☐☐☐☐☐ ☐☐☐ ☐ ☐☐☐☐ ☐☐☐☐☐ ☐☐☐☐ ☐☐☐ ☐☐☐☐☐☐. ☐☐☐☐ ☐☐☐☐☐☐ ☐☐ ☐☐☐☐☐☐.



105mm 105mm 105mm 105mm 105mm 105mm, 105mm 105mm 105mm, 105mm, 105mm, 105mm 105mm 105mm 105mm 105mm.

105mm:

105mm 105mm 105mm 105mm:

mm	mm	mm	4	105	8/10/12
mm	mm	mm			
4.3	110	8/10/12	16/20 22.23 25.4 50		
4.5	115	8/10/12			
5	125	8/10/12			
6	150	8/10/12			
7	180	8/10/12			
8	200	8/10/12			
9	230	8/10/12			

105mm 105mm 105mm 105mm 105mm 105mm 105mm 105mm.

105mm = 105mm = 105mm = 105mm = OEM

Support Sample Processing Customization

Style and Specifications



Contact Salesman

Due to the large number of product specifications and styles, in order to avoid conflicts, please contact the salesman before placing the order.

1

Provide Samples

The manufacturer supports the sample processing and customization, and the buyer provides the sample first to communicate the production requirements.



2



Mail Samples

According to the buyer's demand for proofing, the manufacturer needs the buyer to pay the proofing fee first, and the sample fee will be returned after the order is concluded.

3

Generate Order

The buyer receives the sample. If satisfied, place an order for batch production. After confirming the receipt, contact the salesman to return the proofing cost.



4

□□□□ □□ :

1. □□□ □□□□ □□ □□□ □□□ □□ □ □□ □□□□□□□□. □□□ □□□ □ □□□ □□□ □□□□ □□□□□□□□□□ □□ □□□ □□ □ □□□□ □□ □□□ □□ □ □□□□ □□□□□□□□.
2. □□□ □□ □□ □ □□□ □□□□ □□□□
3. □□□ □□□□ □□ □□, □□ □□ □ □□□, □□ □□□ □□□□□□□□, □□□ □□ □□□□ □□□□, □□□ □□ □□□□□□□□.
4. □□ □□□□ □□ □□□ □□□□□□

□□ :

105mm 的 厚度 的 材料 包括 花岗岩 台面、 大理石 台面、 混凝土 台面、 陶瓷 台面、 瓷磚 地板、 陶瓷 洗手盆、 工程石 台面。



Granite



Marble



Concrete



Porcelain tile



Ceramic



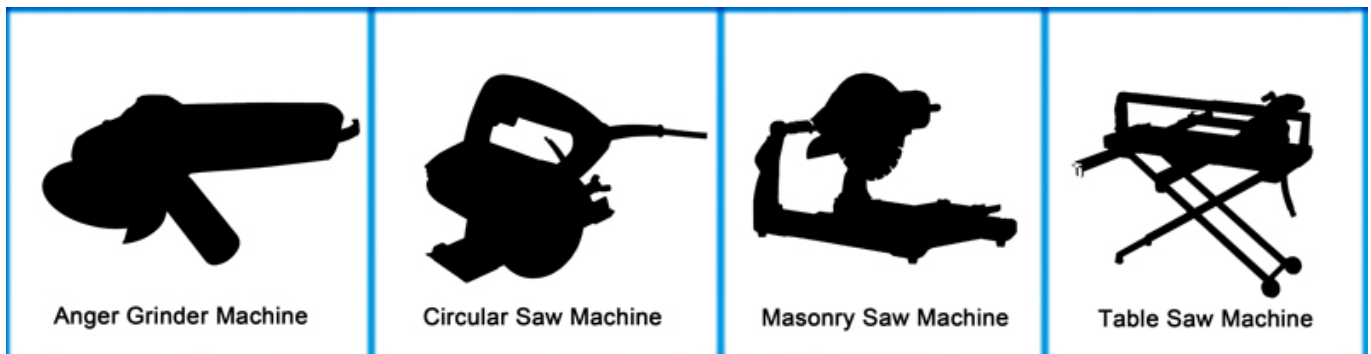
Engineered stone

这些材料，厚度为 105mm！

105mm 的 厚度 的 材料 包括 花岗岩 台面、 大理石 台面、 混凝土 台面、 陶瓷 台面、 瓷磚 地板、 陶瓷 洗手盆、 工程石 台面。

所需工具：

对于 **105mm** 的厚度，所需的工具包括：角磨机、圆锯机、砌墙锯机、台锯机。



所需工具：



□ □ □ □ :



5 00 0 000 0000 00 0000

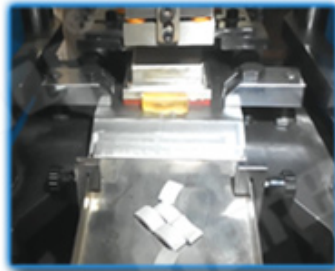


0000 00 000000 0000 00

0000 00 :



● Cold Press Mschine



● Fill The Mold



● The Product Polishing



● Hot Press Machinery



● Remove The Mold



● The Product Polishing



● Hot Press Machinery



● Remove The Mold



● The Product Polishing

● Packing





□□ □ □ □ :

□□:

1. □□ □□ □□ □□

□□ □□□□ 2.By □□ / □□, □□ / □□ □□

3. 45 □□□□, □□□□ □□ □□□□ (□)

4. □□□ □□ □ □□ □□□□ □□□□□.



□□□ □□□:

1. □□ □□ □□ : □□□ □□□ □□□ □□.
2. □□ □□ :□□ □□□□□□□ □ □□ □□□□□□□.
3. OEM □□ : □□□ □□ □□ □□□ □□ □□ □ □□□□.
4. □□ □□ : □□□ □□□ □□ □□ □□□□ □□□□. □□□□ □□ □□□ □□ □□□□.
5. □□ □□□ : □□□ □□ □□□ □□□□ □□□ □□ □□□ □□□□□ □□□□□.

□□□□ □□:

1. □□□ □□□ □□□ □□□□ □□ □□□, □□□ □□□ □□□ □□ □□□□?
 □□ □□□□ □□□□□ □□□ □ □□□□. □□□, □□□ □□ □□□□ □□□□ □□ □□ □□□□ □□ □□ □□□ □□□□. □□□ 8 □ □□□ □□ □□□ □□ □□□□□ □□ □□□□□□□.
2. □□□ □□ □□□ □□?
 □□□ □□ □□□ □□□□ □□□□. □□□□ □□□ □□□□ □□□ □□□ □□□ □□ □□□ □□ □□□ □□□□ □□□ □□ □□□ □□□ □ □□□□ □ □□□□ □ □□□□. □□□ □□ □□□□ □□□ □□ □□ □□□ □□□□□□□□□□. □□□ □□ □□□ □□□□□□□.
3. □□□□ □□□ □□□ □□□□□?
 □□, □□□ □□□ □□□ □□□□□□□. □□ □□, □□ □□ □□ □□□□ □□ □ □□□ □ □□ □□□ □□□ □□ □□□□. □□□ □□□ □□ □□□ □□□ □□□ □□□, □□□□ □□□ □□□□□. □□□□ □□□□ □□□□ □□□ □□□ □□□ □□□□ □ □□□□□ □□□□□ □ □□□□□.

☎ :

歡迎各界人士垂詢。本公司備有各種型號之機器，歡迎各界人士垂詢。本公司備有各種型號之機器，歡迎各界人士垂詢。

☎☎☎:

Fujian Nanan **boreway** Machinery Co.,Ltd.



No.605 Huahui Center, Shuitou Town 362342 Quanzhou, 中國



☎ : (+86) 595-86990206 /  ☎: (+86) 595-86990220



☎ / **WhatsApp** / **Wechat** : (+ 86) 18650679939



☎☎: **boreway@boreway.com**



☎ ☎