

Boreway M 鋼 鋼鋼鋼鋼 鋼 鋼鋼鋼鋼 鋼鋼 鋼鋼鋼鋼 鋼鋼

鋼鋼:

- 1) 鋼鋼 鋼鋼鋼鋼 **M** 鋼鋼 鋼鋼鋼鋼鋼鋼 鋼鋼鋼鋼 鋼鋼鋼鋼 鋼鋼 鋼鋼 鋼鋼鋼鋼鋼鋼 鋼鋼 鋼鋼, 鋼鋼 鋼鋼 鋼鋼鋼鋼 鋼鋼鋼鋼鋼鋼鋼鋼.
- 2) 鋼鋼鋼鋼 鋼鋼, 鋼鋼 鋼鋼, 鋼鋼 鋼鋼鋼鋼 鋼鋼鋼鋼.
- 3) 鋼鋼鋼鋼 鋼鋼 鋼鋼, 鋼鋼 鋼鋼鋼鋼, 鋼鋼鋼鋼 / 鋼鋼 鋼鋼 鋼鋼 鋼鋼.
- 4) 鋼鋼 鋼鋼, 鋼鋼, 鋼鋼鋼鋼 鋼鋼 鋼鋼 鋼鋼鋼鋼, 鋼鋼 鋼鋼 鋼鋼 鋼鋼.

鋼鋼:

- 1) 鋼鋼 鋼鋼鋼鋼 **M** 鋼鋼 鋼鋼鋼鋼鋼鋼 鋼鋼鋼鋼 鋼鋼鋼鋼 鋼鋼 diamond 鋼鋼 鋼鋼 鋼鋼 (Ti + Cr + Ni + Co 鋼鋼) 鋼鋼 鋼鋼鋼鋼 鋼鋼鋼鋼 鋼鋼鋼鋼 鋼鋼鋼鋼鋼鋼 鋼鋼鋼鋼 鋼鋼鋼鋼 鋼鋼 鋼鋼 鋼鋼 鋼鋼鋼鋼.
- 2) 鋼鋼鋼, 鋼鋼, 鋼鋼, 鋼鋼, 鋼鋼 鋼鋼 鋼鋼 鋼鋼鋼鋼 鋼鋼鋼鋼 鋼鋼; 鋼鋼 鋼鋼鋼鋼 鋼鋼鋼鋼鋼鋼 鋼鋼 鋼鋼鋼鋼 鋼鋼鋼鋼鋼鋼.

鋼鋼:

鋼鋼鋼 鋼鋼鋼鋼 鋼鋼鋼鋼鋼鋼 鋼鋼鋼鋼 鋼鋼鋼鋼鋼鋼 鋼鋼鋼鋼鋼鋼 鋼鋼鋼鋼鋼鋼:

| 鋼鋼 (mm) | 鋼鋼 (mm) | 鋼鋼 (pcs) | 鋼鋼 | 鋼鋼 | H | 鋼鋼 (mm) | 鋼鋼 RPM |
|----------------|------------|----------|----|-------------|-------|---------|--------|
| 3500mm, 140 鋼鋼 | 9.0 (10.0) | 180 | 24 | 13.0 / 12.0 | 20/30 | 100/120 | 250 |

| Blade Set | Blade Diameter | Thickness | Segment Size | Cutting Stone |
|-------------|----------------|-----------|---------------------|---------------|
| # | # | mm | LxWxH | # |
| Multi Size | 2200-600 Multi | 4.5 | 24x6.4/5.6x13H(15H) | Granite |
| Multi Size | 2200-600 Multi | 5.0 | 24x7.0/6.2x13H(15H) | Granite |
| Multi Size | 2200-600 Multi | 5.5 | 24x7.4/6.6x13H(15H) | Granite |
| Multi Size | 2200-600 Multi | 6.5 | 24x8.4/7.6x13H(15H) | Granite |
| Multi Size | 2500-800 Multi | 5.5 | 24x7.4/6.6x13H(15H) | Granite |
| Multi Size | 2500-800 Multi | 6.5 | 24x8.4/7.6x13H(15H) | Granite |
| Multi Size | 2500-800 Multi | 7.2 | 24x9.2/8.4x13H(15H) | Granite |
| Multi Size | 1600-960 Multi | 6.5 | 24x8.4/7.6x13H(15H) | Granite |
| Multi Size | 1600-960 Multi | 7.2 | 24x9.2/8.4x13H(15H) | Granite |
| Single Size | 40"/1000mm | 4.5-5.0 | 24x7.0/6.2x13H(15H) | Granite |
| Single Size | 48"/1200mm | 5.0-5.5 | 24x7.5/6.5x13H(15H) | Granite |
| Single Size | 64"/1600mm | 6.5-7.2 | 24x9.2/8.4x13H(15H) | Granite |
| Single Size | 48"/1200mm | 4.0 | 24x5.5x8H(10H) | Marble |
| Single Size | 48"/1200mm | 4.5 | 24x6.0x8H(10H) | Marble |
| Single Size | 48"/1200mm | 5.0 | 24x7.5x8H(10H) | Marble |
| Single Size | 48"/1200mm | 5.5 | 24x8.0x8H(10H) | Marble |
| Single Size | 64"/1600mm | 6.5-7.2 | 24x9.2x10H(8H) | Marble |
| Single Size | 64"/1600mm | 6.5-7.2 | 24x9.5x13H(10H) | Marble |

□□ □□□ □□ □□ □□ □□ □□ □□ □□ □□ □□ □□ □□□□.

Support Sample Processing Customization

Style and Specifications



Contact Salesman

Due to the large number of product specifications and styles, in order to avoid conflicts, please contact the salesman before placing the order.

1

Provide Samples

The manufacturer supports the sample processing and customization, and the buyer provides the sample first to communicate the production requirements.



2



Mail Samples

According to the buyer's demand for proofing, the manufacturer needs the buyer to pay the proofing fee first, and the sample fee will be returned after the order is concluded.

3

Generate Order

The buyer receives the sample. If satisfied, place an order for batch production. After confirming the receipt, contact the salesman to return the proofing cost.



4

□□ = □□ □□ = □□ □□ = □□ □□ = **OEM**

□□ :

□□ □ □□□ □□□□ □□ □□ □□□□ □□ □□□□ □□□□□□.

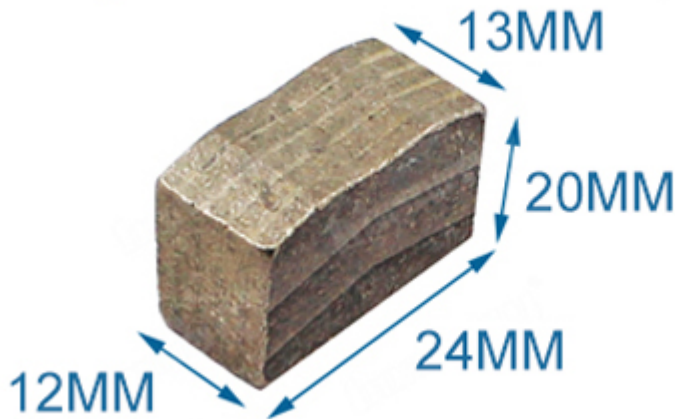
□□□□ □□□□ □□ 280-320 □□□□ □□ □□ □□□□ □□□□ □□□□ □□ □□□□□!

□□ □□ □□:

□□ □□□□ **M** □□ □□□□□□ □□□□ □□□□

boreway[®]

M Shape Segment



□ :

□□ □□□□ □□□□ □□□□ □□ □□ □□□□□ □□□□□. □ □□ □□□□□ □□ □□□□□ □□□□ □□ □□ □□□□□ □□□□□.

□□ □□

□□ □□ □ □ □□□ □□□□ □□ 105 □□ 120 HRB (□□) □□□□□ □□□□ □□ □□□□ □□ □□□ □□□ □□□ □□□□□ □□ □□ □□□□.

□□□ □□□□□ □□□□, □, □□□ □□□□□ □□ □□ □□□□ □□□□ □□□□□□□□.

□□□ □□

□□ □□ □ □ □□□ □□□□ □□ 90 □□ 105 HRB (□□) □□□□□ □□□□ □□□□□ □ □□ □□□□ □□ □□ □□□□□ □□□ □□ □□□□.

□□ □□□ □□□□□ □□, □□ □ □□□□ □□ □□ □□□ □□□□□ □□□□□ □□□□ □□ □□□□□.

□□ :

□□ □□□ **M** □□ □□□□ □□□□ □□□□ □□ □□□ □□ 900-3500mm □□ □□□ □□ □□ □□ □□□□ □□□□ □□ □□□, □□, □□□□ □□□□ □□ □□. □□ □□ □ □□□ □ □□□ □□□□□ □□□□□



Granite

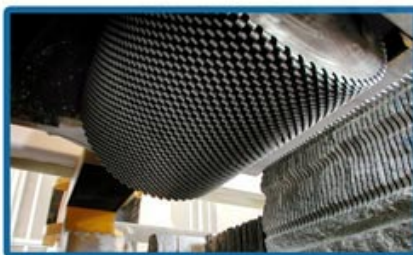
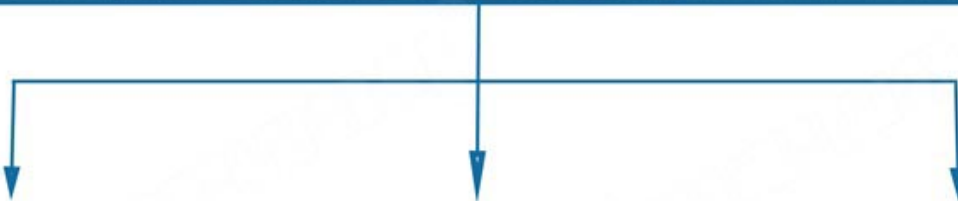


Sandstone



Quartz

For Block Cutting of Granite, Sandstone, Slate, Kinds of Hard Stone with quartz



One is single size multi cutter, which all blade sizes in same thickness and diameter while the other is multi size multi cutter, two sizes or more different size diameter blades used together in one stone machine.

□□ □□ :

□□ □□□ **M** □□ □□□□ □□□□ □□□□ □□ □□□ □□ □□ □□ □□ □□□□ □□□□, □□□□, □□, □□□□ □□□□

□□ □□ □□.



Our factory use original high grade diamond



pk

Other factory mix second diamond selected from waste segment

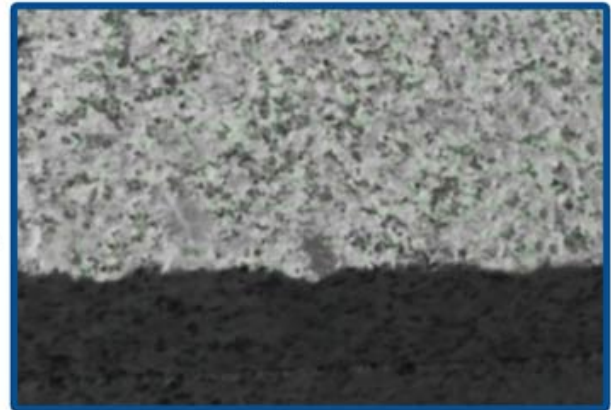


Our blade cutting effect



pk

Other supplier blade cutting effect



1. 我們的鑽石是天然高品質鑽石，品質優良，切割精確，耐用持久。而其他的鑽石則是從廢料中選出的，品質較低，切割不精確，耐用性也較差。
2. 我們的刀片切割效果非常優異，切割面平整光滑。而其他的刀片切割效果則非常差，切割面粗糙不平，甚至會出現崩裂的情況。

請注意：

請注意：本產品 **M** 系列鑽石及刀片均採用優質材料製成，品質優良，切割精確，耐用持久。而其他的鑽石及刀片則是從廢料中選出的，品質較低，切割不精確，耐用性也較差。請消費者在購買時認準本廠商標，以免誤購劣質產品。



Brazing Machine Welding Rack

+

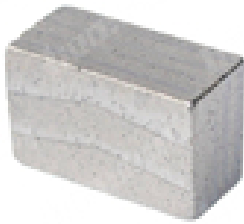


Three Phase 380V 30kW High Frequency Induction Welding Machine



Welding segment effect

□□ □□:



Boreway Machinery Co.,Ltd
www.diamondtools.top
www.boreway.net

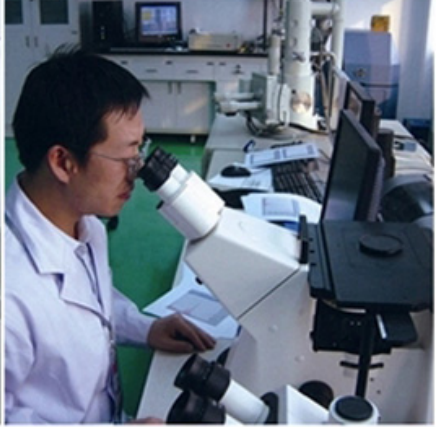
1800mm □□ □□ □□□□



Boreway Machinery Co.,Ltd
www.diamondtools.top
www.boreway.net

□□ □□□□ □□□□ □□□□

□□□ □□ :





□ □ □ □ :

1. Tools packing in carton cases;
2. When tools are in large quantities, they are packing in wooden cases.

-DELIVERY-

Less than 45kg,generally delivery by express(Door to Door).



By Air / Sea for batch goods, Airport / Port receiving.

BY AIR



BY SEA



□□□ □□□:

1. □□ □□ □□ : □□□ □□□ □□□ □□.
2. □□ □□ :□□ □□□□□□□ □ □□ □□□□□□□.
3. OEM □□ : □□□ □□ □□ □□□ □□ □ □ □□□□.
4. □□ □□ : □□□ □□□ □□ □□ □□□□ □□□□. □□□□ □□ □□□ □□ □□□□.
5. □□ □□□ : □□□ □□ □□□ □□□□ □□□ □□ □□□ □□□□□ □□□□□.

□□□□ □□:

1. □□□ □□□ □□□ □□□□ □□ □□□, □□□ □□□ □□□ □□ □□ □□□□?
□□ □□□□ □□□□□ □□□ □ □ □□□□. □□ □□□ □□ □□□□ □□□□ □□ □□ □□□□ □□ □□ □□□ □□□□. □□□ 8 □ □□□ □□ □□□ □□ □□ □□□□□ □□ □□□□□□□.
2. □□□ □□ □□□ □□?
□□□ □□ □□□ □□□□ □□□□. □□□□ □□□ □□□□ □□□ □□□ □□□ □□ □□□ □□ □□□ □□□□ □□□ □□ □□□ □□□ □ □□□□ □ □□□□ □ □□□□. □□□ □□ □□□□ □□□ □□ □□ □□□ □□□□□□□□□. □□□ □□ □□□ □□□□□□□.
3. □□□□ □□□ □□□ □□□□□?

公司, 我们 提供 各种 机械设备. 我们 拥有, 丰富 的 经验 和 技术 团队 来 解决 您的 问题. 我们 的 产品 覆盖 广泛, 包括 各种 类型的 机械. 我们 的 客户 遍布 全球, 我们 的 服务 也是 全球 性的. 我们 的 目标是 为您提供 最 优质 的 产品和服务.

联系我们 :

我们 的 产品 和 服务 覆盖 广泛. 我们 拥有 丰富 的 经验 和 技术 团队. 我们 的 客户 遍布 全球, 我们 的 服务 也是 全球 性的. 我们 的 目标是 为您提供 最 优质 的 产品和服务!

联系我们:

Fujian Nanan *boreway* Machinery Co.,Ltd.

 No.605 Huahui Center, Shuitou Town 362342 Quanzhou, 中国

 电话 : (+86) 595-86990206 /  微信 : (+86) 595-86990220

 手机 / **WhatsApp / Wechat** : (+ 86) 18650679939

 邮箱: **boreway@boreway.com**

 网站