

1800mm M

1800mm m

- 1) 1800mm m
- 2)
- 3)
- 4)

1800mm m

- 1) 1800mm m (Ti + Cr + Ni + Co)
- 2)

1800mm m

1800mm m

mm (mm)	mm (mm)	(pcs)			H	mm (mm)	RPM
1800mm, 27	7.2 (8.0)	120	24	10.0 / 9.2	13/15/20	80/100	500

Blade Set 锯片组合	Blade Diameter 锯片直径	Thickness 基体厚度	Segment Size 刀头尺寸	Cutting Stone 切割石材
#	#	mm	LxWxH	#
Multi Size	2200-600 Multi	4.5	24x6.4/5.6x13H(15H)	Granite 花岗岩
Multi Size	2200-600 Multi	5.0	24x7.0/6.2x13H(15H)	Granite 花岗岩
Multi Size	2200-600 Multi	5.5	24x7.4/6.6x13H(15H)	Granite 花岗岩
Multi Size	2200-600 Multi	6.5	24x8.4/7.6x13H(15H)	Granite 花岗岩
Multi Size	2500-800 Multi	5.5	24x7.4/6.6x13H(15H)	Granite 花岗岩
Multi Size	2500-800 Multi	6.5	24x8.4/7.6x13H(15H)	Granite 花岗岩
Multi Size	2500-800 Multi	7.2	24x9.2/8.4x13H(15H)	Granite 花岗岩
Multi Size	1600-960 Multi	6.5	24x8.4/7.6x13H(15H)	Granite 花岗岩
Multi Size	1600-960 Multi	7.2	24x9.2/8.4x13H(15H)	Granite 花岗岩
Single Size	40"/1000mm	4.5-5.0	24x7.0/6.2x13H(15H)	Granite 花岗岩
Single Size	48"/1200mm	5.0-5.5	24x7.5/6.5x13H(15H)	Granite 花岗岩
Single Size	64"/1600mm	6.5-7.2	24x9.2/8.4x13H(15H)	Granite 花岗岩
Single Size	48"/1200mm	4.0	24x5.5x8H(10H)	Marble 大理石
Single Size	48"/1200mm	4.5	24x6.0x8H(10H)	Marble 大理石
Single Size	48"/1200mm	5.0	24x7.5x8H(10H)	Marble 大理石
Single Size	48"/1200mm	5.5	24x8.0x8H(10H)	Marble 大理石
Single Size	64"/1600mm	6.5-7.2	24x9.2x10H(8H)	Marble 大理石
Single Size	64"/1600mm	6.5-7.2	24x9.5x13H(10H)	Marble 大理石

OEM

:

□□ □ □□□ □□ □□ □□ □□ □□ □□□□.

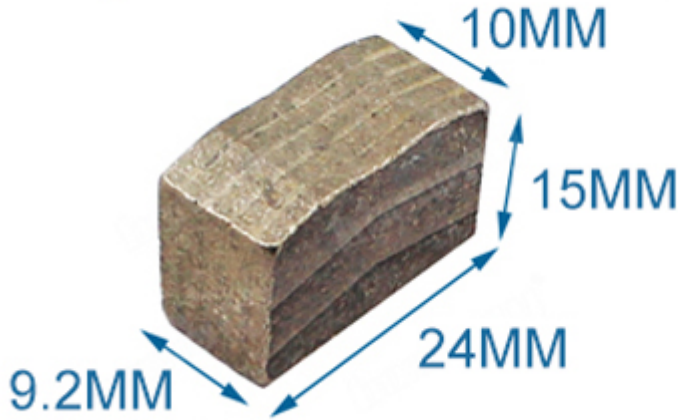
□□□ □□□ □□ 280-320 □□□ □□ □□ □□□ □□□ □□□ □□ □□□□!

□□ □□ □□:

**1800mm m** □□ □□□□ □□□□



M Shape Segment



□ :

□□ □□□□ □□□□ □□□□ □□ □□ □□□□ □□□□. □ □□ □□□□ □□ □□□□ □□□□ □□ □□ □□□□ □□□□.

□□ □□

□□ □□ □ □ □□ □□□□ □□ 105 □□ 120 HRB (□□)□ □□□□ □□□□ □□ □□□□ □□ □□□ □□ □□ □□ □□ □□□□ □□ □□ □□□□.

□□□ □□□ □□□□ □□□, □, □□□ □□□□□ □□ □□ □□□ □□□□ □□□□ □□□□□□.

□□□ □□

□□ □□ □ □ □□ □□□□ □□ 90 □□ 105 HRB (□□)□ □□□□ □□□□ □□□□□ □ □□ □□□□ □□ □□ □□ □□□□□ □□□ □□ □□□□.

□□ □□□ □□□□□ □□, □□ □ □□□□ □□ □□ □□□ □□□□ □□□□ □□□□ □□ □□□□□.

□□ :

**1800mm m** □□ □□□□ □□□□ □□ □□□ □□ 900-3500mm □□ □□□ □□ □□ □□

□□□□□ □□□□ □□ □□□, □□, □□□ □□□ □□ □□.

□□ □□ □ □□□ □ v □□ □□□□□ □□□□



Granite

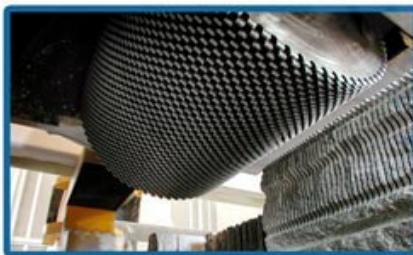


Sandstone



Quartz

For Block Cutting of Granite, Sandstone, Slate, Kinds of Hard Stone with quartz



One is single size multi cutter, which all blade sizes in same thickness and diameter while the other is multi size multi cutter, two sizes or more different size diameter blades used together in one stone machine.

□□ □□ :

**1800mm m** □□ □□□□ □□ 900mm□□ 3500mm□□ □□ □□ □□ □□ □□□□, □□□, □□, □□□ □□□ □□ □□.



**Our factory** use original high grade diamond



pk

**Other factory** mix second diamond selected from waste segment

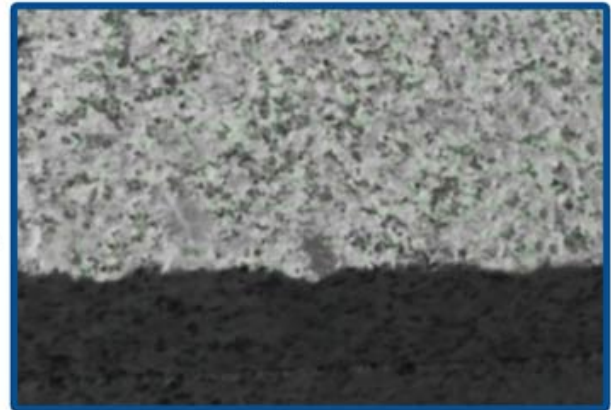


**Our blade** cutting effect



pk

**Other supplier** blade cutting effect



1. 我們的鑽石是天然高純度的鑽石，品質優良，切割效果清晰，且耐用。而其他的鑽石則是從廢料中選出的，品質較差，切割效果模糊，且容易磨損。
2. 我們的刀片切割效果非常清晰，且切割面平整。而其他的刀片切割效果則非常模糊，且切割面凹凸不平，這會導致切割效率降低，且容易產生廢料。

**產品規格 :**

產品規格 : **1800mm m** 的鑽石切割機，切割效果清晰，且耐用。而其他的鑽石切割機則是從廢料中選出的，品質較差，切割效果模糊，且容易磨損。



Brazing Machine Welding Rack

+



Three Phase 380V 30kW High Frequency Induction Welding Machine



Welding segment effect

□□ □□:



Boreway Machinery Co.,Ltd  
www.diamondtools.top  
www.boreway.net

1800mm □□ □□□□□□



Boreway Machinery Co.,Ltd  
www.diamondtools.top  
www.boreway.net

!! □□ □□□□□□ □□□□ □□□□

□□□ □□ :





### Packing & Delivery:

1. Tools packing in carton cases;
2. When tools are in large quantities, they are packing in wooden cases.

## -DELIVERY-

Less than 45kg, generally delivery by express (Door to Door).



By Air / Sea for batch goods, Airport / Port receiving.

BY AIR



BY SEA



□□ □□:

1. □□ □□ □□ : □□ □□ □□ □□.
2. □□ □□ : □□ □□□□□□ □ □□ □□□□□□.



3. OEM 圖樣 : 圖樣 圖樣 圖樣 圖樣 圖樣 圖樣 圖樣 圖樣 圖樣 圖樣.
4. 圖樣 圖樣 : 圖樣 圖樣 圖樣 圖樣 圖樣 圖樣 圖樣 圖樣 圖樣 圖樣.
5. 圖樣 圖樣 : 圖樣 圖樣 圖樣 圖樣 圖樣 圖樣 圖樣 圖樣 圖樣 圖樣.

**圖樣 圖樣:**

1. 圖樣 圖樣 圖樣 圖樣 圖樣 圖樣, 圖樣 圖樣 圖樣 圖樣 圖樣 圖樣?  
 圖樣 圖樣 圖樣 圖樣 圖樣 圖樣. 圖樣 圖樣 圖樣 圖樣 圖樣 圖樣. 圖樣 8 圖樣 圖樣 圖樣 圖樣 圖樣 圖樣 圖樣 圖樣.
2. 圖樣 圖樣 圖樣 圖樣?  
 圖樣 圖樣 圖樣 圖樣 圖樣. 圖樣 圖樣 圖樣 圖樣 圖樣 圖樣 圖樣 圖樣 圖樣 圖樣. 圖樣 圖樣 圖樣 圖樣 圖樣 圖樣 圖樣 圖樣 圖樣 圖樣.
3. 圖樣 圖樣 圖樣 圖樣?  
 圖樣, 圖樣 圖樣 圖樣 圖樣 圖樣. 圖樣 圖樣, 圖樣 圖樣 圖樣 圖樣 圖樣 圖樣 圖樣 圖樣 圖樣 圖樣 圖樣. 圖樣 圖樣 圖樣 圖樣 圖樣 圖樣 圖樣 圖樣 圖樣 圖樣 圖樣.


**圖樣 圖樣 :**

圖樣 圖樣 圖樣 圖樣 圖樣 圖樣 圖樣 圖樣 圖樣 圖樣. 圖樣 圖樣 圖樣 圖樣 圖樣 圖樣. 圖樣 圖樣 圖樣 圖樣 圖樣 圖樣 圖樣 圖樣 圖樣 圖樣 圖樣 圖樣!

**圖樣:**

**Fujian Nanan *boreway* Machinery Co.,Ltd.**

 No.605 Huahui Center, Shuitou Town 362342 Quanzhou, 中國

 電話 : (+86) 595-86990206 /  電話: (+86) 595-86990220

 圖樣 / **WhatsApp / Wechat** : (+ 86) 18650679939

 圖樣: **boreway@boreway.com**

 圖樣 圖樣