

5 吋 鑽 頭 鑽 孔 直 徑 T 鑽 頭 鑽 孔 直 徑 與 鑽 頭 直 徑 相 同

註:

鑽 頭 直 徑 與 鑽 孔 直 徑 5 吋 鑽 頭 鑽 孔 直 徑 :

鑽 頭 直 徑	鑽 孔 直 徑 (mm)	鑽 孔 直 徑
105mm (4 吋)	20mm / 22.23mm	8mm
125mm (5 吋)		
150mm (6 吋)		
180mm (7 吋)		

鑽 頭 直 徑 與 鑽 孔 直 徑 相 同 鑽 頭 直 徑 與 鑽 孔 直 徑 相 同 鑽 頭 直 徑 與 鑽 孔 直 徑 相 同.

**Our factory** use original high grade diamond



pk

**Other factory** mix second diamond selected from waste segment

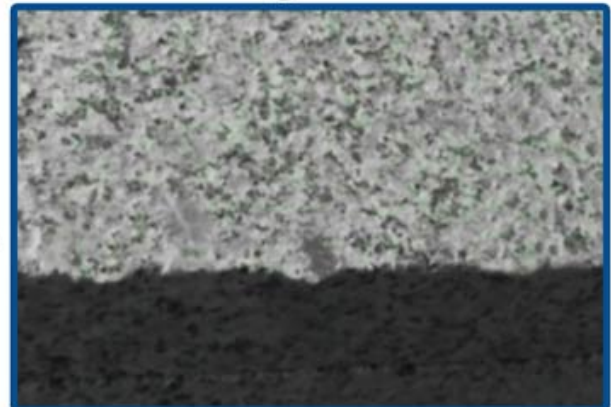


**Our blade** cutting effect



pk

**Other supplier** blade cutting effect



註:

5 吋 鑽 頭 鑽 孔 直 徑

1. 鑽 頭 直 徑

2. 鋼絲繩 鋼絲繩 鋼 鋼

3. 鋼 鋼 鋼 鋼

4. 鋼 鋼 鋼絲繩 鋼絲繩 鋼 鋼絲繩. 鋼 鋼 鋼

5. 鋼 鋼 鋼絲繩鋼 鋼絲繩 鋼 鋼 鋼

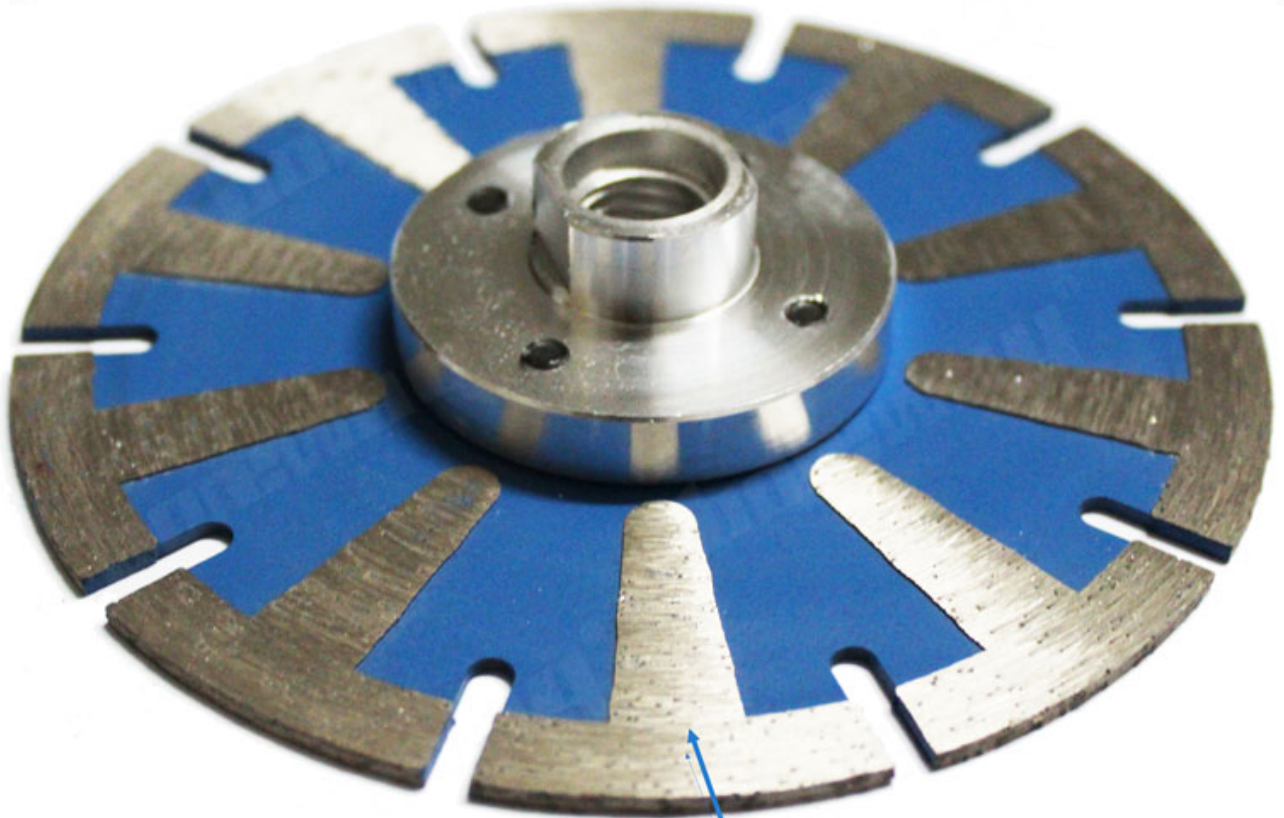
鋼 / 鋼, 鋼, 鋼絲繩 鋼 鋼 鋼 6.Designed.

7. 鋼 鋼絲繩鋼 鋼絲繩 鋼 鋼 鋼絲繩 鋼絲繩 鋼絲繩 鋼絲繩.

鋼 = 鋼 鋼 = 鋼 鋼 = 鋼 鋼 = OEM



125MM



T Segment

**boreway®**



Ø125x2.4x8xM14

**boreway**<sup>®</sup>





□□:

5 □□ □□ □□ □□□, □□□, □□, □□□ □□ □□ □□□□ □□ □□□□ □□□□ □□ □□□□ □ □□□□□. □□ □□□ □□ □□□ □□ □ □□□□□ □□□□□.

□  
□□  
8  
3  
3  
□□  
..

2  
2

.

2

3

m

m

:

□

□

□

□

□

□

□

□

:

5

□

□

□

□

5

m

m

□

□

□

□

□

□

□



**5** 00 00 00 00

1. 00 quality, 00 00 00

2.00 0 00 000 00

3. 0000 0000 00 00

4.000 0000 00 0 0000

00000 00 :

1. 000 0000 00 000 000 000 00 0 00 000 00000000.  
0000 000 0 000 000 000 00000 0000000000  
00 000 000 00000 00 000 00 0 00000 000000000.

2. 0000 00 00 0 0000 00000 00000.

3. 000 00000 00 00, 00 00 0 000, 00 0000 0000000, 000 00 00000 000, 000 00 00000000.

4. 00 00000 00 000 0000000.

00 :

**5** 00 00 00 00 000, 000 00 0 00 00 00 0. 0000 00 00000 000, 000, 00, 0000 00 00 000, 00 000, 00000  
00 000 000 00 0 0 0000.

0 00 00 00 000, 00 00 00 00!





□□ □□:



Boreway Machinery Co.,Ltd  
[www.fordiamondtools.com](http://www.fordiamondtools.com)  
[www.diamondtools.top](http://www.diamondtools.top)

□□-□□□□-□□□□□□-□□□□□



Boreway Machinery Co.,Ltd  
[www.fordiamondtools.com](http://www.fordiamondtools.com)  
[www.diamondtools.top](http://www.diamondtools.top)

300mm □□□□-□□ W □□

□□□ □□ :





□□ □ □□ :

□□:

1. □□ □□ □□ □□

□□ □□□□ 2.By □□ / □□, □□ / □□ □□

3. 45 □□□□, □□□□ □□ □□□□ (□)

4. □□□ □□ □ □□ □□□□ □□□□□.



**ᐱᐱᐱ ᐱᐱᐱ:**

1. ᐱᐱ ᐱᐱ ᐱᐱ : ᐱᐱᐱ ᐱᐱᐱ ᐱᐱᐱ ᐱᐱ.
2. ᐱᐱ ᐱᐱ :ᐱᐱ ᐱᐱᐱᐱᐱᐱ ᐱ ᐱᐱ ᐱᐱᐱᐱᐱᐱ.
3. OEM ᐱᐱ : ᐱᐱᐱ ᐱᐱ ᐱᐱ ᐱᐱᐱ ᐱᐱ ᐱᐱ ᐱ ᐱ ᐱᐱᐱᐱ.
4. ᐱᐱ ᐱᐱ : ᐱᐱᐱ ᐱᐱᐱ ᐱᐱ ᐱᐱ ᐱᐱᐱᐱ ᐱᐱᐱᐱ. ᐱᐱᐱᐱ ᐱᐱ ᐱᐱᐱ ᐱᐱ ᐱᐱᐱᐱ.
5. ᐱᐱ ᐱᐱᐱ : ᐱᐱᐱ ᐱᐱ ᐱᐱᐱ ᐱᐱᐱᐱ ᐱᐱᐱ ᐱᐱ ᐱᐱᐱ ᐱᐱᐱᐱᐱ ᐱᐱᐱᐱᐱ.

**ᐱᐱᐱᐱ ᐱᐱ:**

1. ᐱᐱᐱ ᐱᐱᐱ ᐱᐱᐱ ᐱᐱᐱᐱ ᐱᐱ ᐱᐱᐱ, ᐱᐱᐱ ᐱᐱᐱ ᐱᐱᐱ ᐱᐱ ᐱᐱᐱᐱ?  
ᐱᐱ ᐱᐱᐱᐱ ᐱᐱᐱᐱᐱ ᐱᐱᐱ ᐱ ᐱ ᐱᐱᐱᐱ. ᐱᐱᐱ, ᐱᐱᐱ ᐱᐱ ᐱᐱᐱᐱ ᐱᐱᐱᐱ ᐱᐱ ᐱᐱ ᐱᐱᐱᐱ ᐱᐱ ᐱᐱ ᐱᐱᐱ ᐱᐱᐱᐱᐱ. ᐱᐱᐱ 8 ᐱ ᐱᐱᐱ ᐱᐱ ᐱᐱᐱ ᐱᐱ ᐱᐱᐱᐱᐱ ᐱᐱ ᐱᐱᐱᐱᐱᐱ.
2. ᐱᐱᐱ ᐱᐱ ᐱᐱᐱ ᐱᐱ?  
ᐱᐱᐱ ᐱᐱ ᐱᐱᐱ ᐱᐱᐱᐱ ᐱᐱᐱᐱ. ᐱᐱᐱᐱ ᐱᐱᐱ ᐱᐱᐱᐱ ᐱᐱᐱ ᐱᐱᐱ ᐱᐱᐱ ᐱᐱᐱ ᐱᐱ ᐱᐱᐱ ᐱᐱᐱᐱ ᐱᐱᐱᐱ. ᐱᐱᐱ ᐱᐱᐱᐱᐱᐱ ᐱᐱᐱ ᐱ ᐱᐱ ᐱᐱᐱ ᐱᐱᐱ ᐱ ᐱᐱᐱᐱ ᐱ ᐱᐱᐱᐱ. ᐱᐱᐱ ᐱᐱ ᐱᐱᐱᐱ ᐱᐱᐱ ᐱᐱ ᐱᐱ ᐱᐱᐱ ᐱᐱ ᐱ ᐱᐱᐱᐱᐱᐱᐱ. ᐱᐱᐱ ᐱᐱ ᐱᐱᐱ ᐱᐱᐱᐱᐱᐱ.
3. ᐱᐱᐱᐱ ᐱᐱᐱ ᐱᐱᐱ ᐱᐱᐱᐱᐱ?  
ᐱᐱ, ᐱᐱᐱ ᐱᐱᐱ ᐱᐱᐱ ᐱᐱᐱᐱᐱᐱ. ᐱᐱ ᐱᐱ, ᐱᐱ ᐱᐱ ᐱᐱ ᐱᐱᐱᐱ ᐱᐱ ᐱ ᐱᐱᐱ ᐱ ᐱᐱ ᐱᐱᐱᐱᐱ ᐱᐱᐱ ᐱᐱ ᐱᐱᐱᐱ. ᐱᐱᐱ ᐱᐱᐱ ᐱᐱ ᐱᐱᐱ ᐱᐱᐱ ᐱᐱᐱ ᐱᐱᐱᐱ. ᐱᐱᐱᐱ ᐱᐱᐱᐱ ᐱᐱᐱᐱ ᐱᐱᐱ ᐱᐱᐱ ᐱᐱᐱ ᐱ ᐱᐱᐱᐱ. ᐱᐱᐱ ᐱᐱᐱ ᐱᐱᐱ ᐱᐱ ᐱᐱᐱᐱ ᐱ ᐱᐱᐱ ᐱᐱᐱ ᐱᐱ ᐱ ᐱᐱᐱᐱᐱᐱ ᐱ ᐱᐱᐱᐱ.

☎ :

本公司 專營 各種 機械 設備 的 銷售 及 維修 業務。 歡迎 各界 人士 垂詢。 詳情 請 洽 本公司 業務 經理。 電話 號碼 如下。 歡迎 垂詢。 詳情 請 洽 本公司 業務 經理!

📍:

Fujian Nanan *boreway*® Machinery Co.,Ltd.



No.605 Huahui Center, Shuitou Town 362342 Quanzhou, 中國



☎ : (+86) 595-86990206 / 📞 : (+86) 595-86990220



📱 / **WhatsApp** / **Wechat** : (+ 86) 18650679939



✉: **boreway@boreway.com**



👤