

□□:

- 1. **20S** □□ □ □□ □□ □□ □□ Litchi □□□□ □□□□□ □□□□ □□□ □□ □□ □□□□□. □□□□ □□□ □□□□ □ □□ □□□ □□ □□ □□ □□□ □□□□ □□□□ □□□□.
- 2. □□ □□ □□□ □□□ □□□ □□□□ □□□ □□□ □□□ □□□ □□ □□ □□□□□.
- 3. The Bush Hammer □□□ □□□□□ □□□□□ □□□□ □□ □□□□□□. □□ □□□ □□□ □□□□□□□ □□ □□ □□□□□ □□□ □□□□□ □□□ □□□ □□ □□□□□□ □□□□ □□□□□ □□□□□.
- 4. □□ □□□, □□ □□□ □□ □□ □ (bush hammered) □□□, □□ □□ □□ □□□□ □□□, □□□ □□□ □□□ □ □□□□ □□□□ □□□□□□□.
- 5. **20S** □□ □ □□ □□ □□ □□□□ □□ □□ □□□ □□ □□□ □□□ □□ □□□ □□ □□□ □□ □□□ □□ □□ □□□ □□ □□ □□□□ □□ □□□□□.

□□:

- 20S** □□ □ □□ □□ □□ □□□□ □□□ □□ □□□□ □□□□□ :
- 1. □□□ □□ □ □□□□□ □□□□.
 - 2. □□□□□ □□□ □□□ □□□, □□□ □□ □□ □□ □ □□.
 - 3. □□□□ □□□ □□□ □□□□ □□□□ □□□□□□.
 - 4. □□□□ □□ □□□ □□ □□□□, □□ □□ □□□ □□□.
 - 5. □□ □□□ □□ □ □□ □□ □□ □□ □□ □□□□□ □□□□□ □□□□□ □□□□ □□□□□□□.

□□□:

□□ □□ **20S** □□ □□ □□ □□ □□:

□□	□□□	□□	□□□□ □□	□□ □□
25 □MM	8MM	6MM	20S	2 □ 10 □

□□ □□ □□□□□□ □□ □□□ □□ □□ □□ □ □□□□□. □□□ □□□ □□□ □□□ □□ □□ □□ □□ □ □ □ □□□□.

□□ □□ □□ :

20S □□□ □□□□ □□ □ □□ □ □ **Bush Hammer Roller Fitting :**

boreway®



Boreway Machinery Co.,Ltd
www.fordiamondtools.com
www.diamondtools.top

□□ □□ □□ □□ □□ :

1.D150x4TxM14 □ □□ □□ □□ □□□□ :

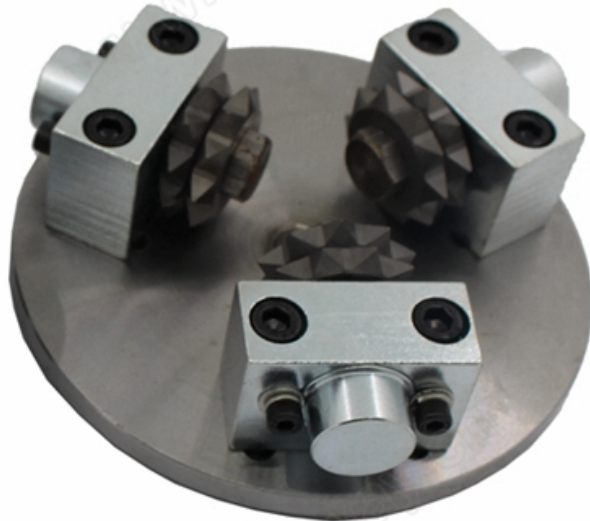
boreway®



Boreway Machinery Co.,Ltd
www.fordiamondtools.com
www.diamondtools.top

2.D125x3TxM14 □ □ □ □ □ □ □ □ :

boreway®



Boreway Machinery Co.,Ltd
www.fordiamondtools.com
www.diamondtools.top

boreway®



Boreway Machinery Co.,Ltd
www.fordiamondtools.com
www.diamondtools.top

□ □ □ :



我們 提供：

1. 低 MOQ : 歡迎 客戶 小 量 試 驗 樣 品。
2. OEM 代 理 服 務 : 專 業 技 術 團 隊 為 您 代 理 各 種 樣 品 試 驗。
3. Good Service : 竭 誠 為 您 提 供 各 種 試 驗 服 務 及 技 術 支 持。
4. Good 價 格 : 專 業 技 術 團 隊 為 您 提 供 最 佳 價 格 及 最 快 交 貨 時 間。
5. 專 業 團 隊 : 專 業 技 術 團 隊 為 您 提 供 最 佳 服 務。

我們 的 價 格 表 示 方 式 是 如 何 的 ？

1. 試 驗 費 用 包 括 試 驗 費 用 及 試 驗 材 料 費 用 嗎 ？
 我 們 的 價 格 表 示 方 式 是 如 何 的 ？ 試 驗 費 用 及 試 驗 材 料 費 用 均 包 含 在 內 的 價 格 表 示 方 式 是 最 為 合 理 的 價 格 表 示 方 式 。

8 個 樣 品 試 驗 費 用 均 包 含 在 內 的 價 格 表 示 方 式 是 最 為 合 理 的 價 格 表 示 方 式 。

2. 試 驗 費 用 及 試 驗 材 料 費 用 是 如 何 表 示 的 ？

試 驗 費 用 及 試 驗 材 料 費 用 均 包 含 在 內 的 價 格 表 示 方 式 是 最 為 合 理 的 價 格 表 示 方 式 。

本公司, 提供 專業 的 服務 及 產品 資訊. 歡迎 垂詢
本公司 專業 的 服務 及 產品 資訊 歡迎 垂詢
本公司 專業 的 服務 及 產品 資訊. 歡迎 垂詢.

3. 如何 選擇 鋼 板 的 厚度 及 鋼 板 的 種類?

鋼 板, 鋼 板 的 厚度 及 鋼 板 的 種類. 鋼 板, 鋼 板 的 厚度 及 鋼 板 的 種類 ownlogo 鋼 板 的 厚度 及 鋼 板 的 種類
鋼 板 的 厚度 及 鋼 板 的 種類. 鋼 板 的 厚度 及 鋼 板 的 種類? 鋼 板 的 厚度 及 鋼 板 的 種類 鋼 板 的 厚度 及 鋼 板 的 種類.
鋼 板 的 厚度 及 鋼 板 的 種類. 鋼 板 的 厚度 及 鋼 板 的 種類. 鋼 板 的 厚度 及 鋼 板 的 種類 鋼 板 的 厚度 及 鋼 板 的 種類.
鋼 板 的 厚度 及 鋼 板 的 種類 鋼 板 的 厚度 及 鋼 板 的 種類.

鋼 板 的 厚度 及 鋼 板 的 種類 :

1. 鋼 板 的 厚度 及 鋼 板 的 種類.
2. 鋼 板 的 厚度 及 鋼 板 的 種類 鋼 板 的 厚度 及 鋼 板 的 種類.
3. 鋼 板 的 厚度 及 鋼 板 的 種類 鋼 板 的 厚度 及 鋼 板 的 種類 鋼 板 的 厚度 及 鋼 板 的 種類.

鋼 板 的 厚度 及 鋼 板 的 種類 :

Fujian Nanan Boreway Machinery Co.,Ltd.

地址: Huahui Center 605, Shuitou Town, Quanzhou, Fujian, China

郵 政 編 碼 : 362342

TEL : (+86) 595-86990206 / (+ 86) 18250633812

傳 真 : (+86) 595-86990220

電 郵 : boreway07@boreway.net