

□□:

1. **200MM 4** □□ □□□ □□ □□ □□□, □□□, □□□□ □ □□ □□□ □□□ □□ □□□□ □□□□□.
2. □□□□ □□ □□□ □□□ □□□□ □□□□ □ □ □□□ □□□ □□ □□□ □□□□□.
- □□ □□□ 3. This □□□□□ □□□□□□□, □ □□ □□□□ 3 □□ □□□ □□□□, □ □□□□ 30 □□ □□□ □□□□□, □ □□ □□ □□□□ □ □ □□ □□□ □□□ □ □□□□.
4. □□□ □□ □□, □□ □□□ □□□□ □□□ □□ □□□ □□ □□ □ □□□□.
5. **200MM 4** □□ □□□ □□ □□ □ □□ □□□ □□□□□ □□□□□□□, □ □□□□□□ 4 □□□ □□□□, □ □□□□ 45 □□ □□□□□ □□□, palte □□□ H47□□□□. □ □□ □□□□□□ □□ □□ □□ □□□ □□□ □ □□□□.

□□:

**200MM 4** □□ □□□ □□ □□ □ □□□□□ □□□ □□ □□□□ □□□□□.

1. □□□ □□ □□□ □□□□.
  2. Durable □□ □ □□□□□ □□□.
  3. □□□ □□□ □□ □□ □□ □□ □.
  4. □□□ □□□ □ □□ □□, □□ □□□ □□□ □□□□□.
- □□□ □□□□ □□, □□□□□ □□ □ □□□□ □□□ □□□□□ □□.

□□□:

□□□□ □□ **4 □□ □□□ □□ 200MM 30S** □□□□ □□ □□ □□ □□ :

□□	□□ NO.	□□□ □□	□□ □□	□□
200 MM	4 □□ □□	□□ □□□	30 □□	H 47

□□ □□ □□ □□□ □□ □□□ □□□ □□□ □ □□□□. □□□ □□□ □□ □□□ □□□ □□ □ □ □□□□.

□□ □□ □□ :

**4** □□ □□□ □□ **200MM 30S** □□□□ □□ □□ □□ □□ :

**boreway**®



**Boreway Machinery Co.,Ltd**  
[www.fordiamondtools.com](http://www.fordiamondtools.com)  
[www.diamondtools.top](http://www.diamondtools.top)

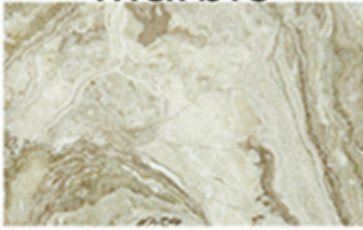
□ □ □

**boreway**®

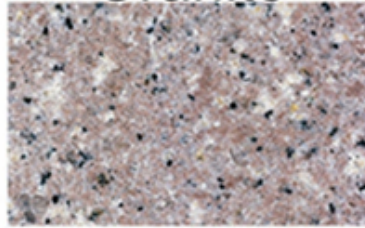


**Boreway Machinery Co.,Ltd**  
**[www.fordiamondtools.com](http://www.fordiamondtools.com)**  
**[www.diamondtools.top](http://www.diamondtools.top)**

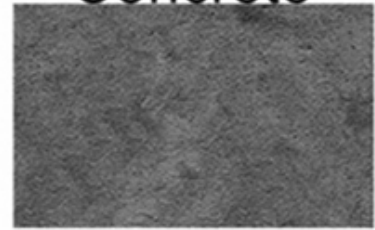
Marble



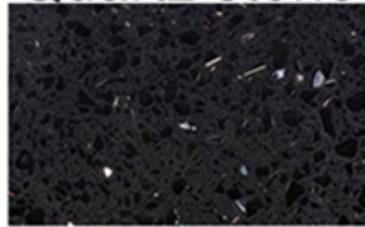
Granite



Concrete



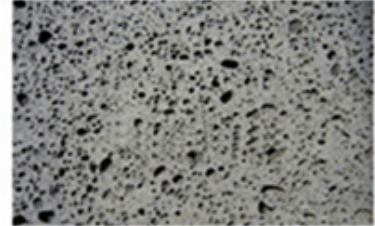
Quartz stone



Sandstone



Volcanic rocks





**服務 項目:**

- 1.Low MOQ : 承接 各種 小 量 樣 品 試 驗 及 研 究。
- 2.OEM : 承接 各種 小 量 樣 品 試 驗 及 研 究。
3. 批 發 代 理 : 承接 各種 樣 品 試 驗 及 研 究。
- 4.Good 價 : 承接 各種 樣 品 試 驗 及 研 究。 價格 極 具 實 惠。
5. 交 貨 快 : 承接 各 種 樣 品 試 驗 及 研 究。

**服務 項目:**

1. 承接 各種 樣 品 試 驗, 承接 各種 樣 品 試 驗?  
 承接 各種 樣 品 試 驗 及 研 究 樣 品 試 驗 及 研 究。 承接 各種 樣 品 試 驗 及 研 究。 承接 各種 樣 品 試 驗 及 研 究。 承接 各種 樣 品 試 驗 及 研 究。 承接 各種 樣 品 試 驗 及 研 究。 承接 各種 樣 品 試 驗 及 研 究。
2. 承接 各種 樣 品 試 驗?  
 承接 各種 樣 品 試 驗 及 研 究 樣 品 試 驗 及 研 究。 承接 各種 樣 品 試 驗 及 研 究。 承接 各種 樣 品 試 驗 及 研 究。 承接 各種 樣 品 試 驗 及 研 究。 承接 各種 樣 品 試 驗 及 研 究。 承接 各種 樣 品 試 驗 及 研 究。
3. 承接 各種 樣 品 試 驗 及 研 究?  
 承接 各種 樣 品 試 驗 及 研 究。 承接 各種 樣 品 試 驗 及 研 究。 承接 各種 樣 品 試 驗 及 研 究。 承接 各種 樣 品 試 驗 及 研 究。 承接 各種 樣 品 試 驗 及 研 究。 承接 各種 樣 品 試 驗 及 研 究。

□ □□ □□ □□, □□ □□□□ □□□ □□ □□ □□, □□□ □□ □□ □□□ □□□□. □□□ □□ □□□ □□□ □□□□ □□□□ □□□□ □□□□ □□.

□□□□ □□ :

1. □□ □□ □□□ □□□□□□.
2. □□ □□ □□ □□□ □□□□□□.
3. □□ □□□ □□ □□□ □□ □□□ □□ □ □ □□□□.

□□ :

**Fujian Nanan Boreway Machinery Co.,Ltd.**

□□: Huahui Center 605, Shuitou Town, □□, □□□, □□

□□ □□ : 362342

□□ : (+86) 595-86990206 / (+ 86) 18250633812

□□: (+86) 595-86990220

□□□: [boreway07@boreway.net](mailto:boreway07@boreway.net)