

□□:

1.□□ □□□□□ **10** □□ □□□□□ □□□□□□ □□ □□□□ □□□□ □□□□□, □□□□□ □□□□□ □□□ □□ □□□□□ □□ □□□ □□ □□□□□. □ □□□□□ □□□□ □□□ □□ □□ □□ □□ □□ □□ □□ □□ □□□□□.

2.□□ □□□□□ **10** □□ □□□□□ □□□□□□ □□. □□□□□□ □□□□, □□□□ □□□□□□□ □□□□□□□ □□□□□ **10** □□ □□□□ □□□ □.

□□ :

□□ □□□□□ **10** □□ □□□□□ □□□□□□□ □□ □□□□□ □□□ □□ □□□□ □□□□□.

- 1) □□□ □□□.
- 2) □□ □□ □ □□.
- 3) □□□□ □□□ □ □□ □□.
- 4) □□□□□ □□□ □□□ □□.
- 5) □□□ □□ □□ □□ □ □□.
- 6) □□ □□ □□□□ □□□ □□ □□□ □□□ □ □□□□.

□□□□:

□□□□ □□ □□ □□□□□□ **10** □□ □□□□□□ □□□□□□□ □□:

□□	□□	□□ □□	□□□□ □□	□□
250MM	□□□□ □	30-400 #	20 PC	□□ □□□

□□ □□ □□ □□□ □□ □□□ □□□ □□□ □ □□□□.

□□□ □□□ □□ □□□ □□□ □□ □ □ □□□□.

□□ □□ □□ :

□□ □□□□□□ **10** □□ □□□□□□ □□□□□□□□□□:

**boreway**®



**Boreway Machinery Co.,Ltd**  
[www.fordiamondtools.com](http://www.fordiamondtools.com)  
[www.diamondtools.top](http://www.diamondtools.top)

**boreway**®



**Boreway Machinery Co.,Ltd**  
[www.fordiamondtools.com](http://www.fordiamondtools.com)  
[www.diamondtools.top](http://www.diamondtools.top)

**boreway**®



**Boreway Machinery Co.,Ltd**  
[www.fordiamondtools.com](http://www.fordiamondtools.com)  
[www.diamondtools.top](http://www.diamondtools.top)

□□□ □□ □□ □□□□□ **10** □□ □□□□□ □□□□□□ □□:

**boreway**®

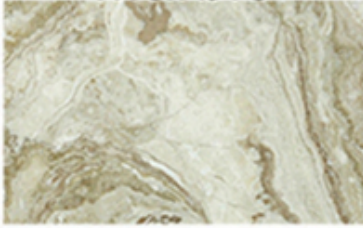


**Boreway Machinery Co.,Ltd**  
[www.fordiamondtools.com](http://www.fordiamondtools.com)  
[www.diamondtools.top](http://www.diamondtools.top)

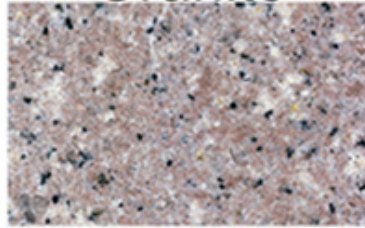
□□ :

1. 30/40 # □□ □□□□ □□□ □□□□ □□ : □□□□ □□□□ □□ □□□□.
2. □□ □□□□□□ □□□ □□□□ □□□ □□□ 30/40 # : □□□□ □□□□ □□.
3. 30/40 # □□ □□□□ □□□ □□□□ □□ □□□□ □□ : □□□□ □□□□ □□ □□□□.

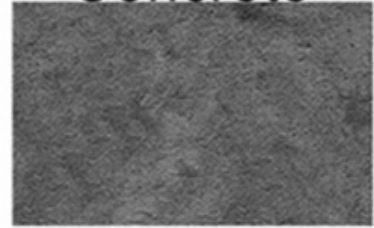
Marble



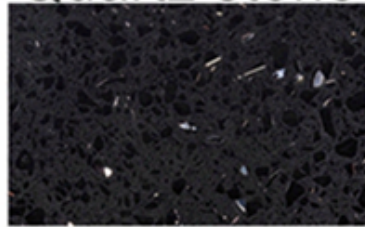
Granite



Concrete



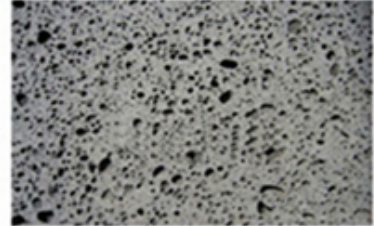
Quartz stone



Sandstone



Volcanic rocks





**□□□ □□□:**

- 1.Low MOQ : □□□ □□□ □□ □□ □□□ □ □□□□ □ □□□□.
- □□□□ 2.OEM : □□□ □□□ □□ □□ □□□ □□ □□□□ □□□□□.
3. □□ □□□ : □□□ □□□ □□□ □□□ □□□□□ □□ □□□□ □□.
- 4.Good □ : □□□ □□□ □□ □□ □□□ □□□□□. □□□□□ □□ □□.
5. □□ □□ : □□□ □ □□ □□□ □□□ □□□□.

**□□□□ □□:**

1. □□□ □□□ □□□ □□, □□□ □□□ □□?
- □□ □□□□ □□□□□ □□□ □ □ □□□□. □□□□
- □□ □□□□ □□ □□□ □□□□□.
- □□. □□□□ □ □□ □□□□ □□□□□ □□ □□□□□ □□□□□□□
- 8 □ □□. □□□, □□□ □□ □□, □□□□□□ □□ □□ □□□ □□
- .

**2. 如何 在 网上 交易?**

如何 在 网上 交易 的 具体 步骤 如下。  
首先 注册 账号, 然后 上传 产品 信息 到 网上 交易平台。 接着 买家 浏览 产品 信息 并 下单 购买。  
卖家 收到 订单 后 按照 约定 发货 给 买家。 买家 收到 货物 后 确认 收货 并 付款。  
最后 卖家 收到 货款 后 交易 完成。

**3. 如何 在 网上 交易 时 防范 风险?**

在 网上 交易 时 防范 风险 的 方法 如下。  
首先 选择 信誉 良好 的 网上 交易平台。 其次 在 交易 前 仔细 查看 产品 信息 和 卖家 评价。  
接着 在 交易 过程中 注意 保护 个人信息 和 交易 资金。 最后 在 收到 货物 后 及时 确认 收货 并 付款。

**如何 在 网上 交易 :**

1. 注册 账号 并 上传 产品 信息。
2. 买家 浏览 产品 信息 并 下单 购买。
3. 卖家 收到 订单 后 按照 约定 发货 给 买家。

**如何 :**

**Fujian Nanan Boreway Machinery Co.,Ltd.**

地址: Huahui Center 605, Shuitou Town, 泉州, 晋江, 福建

邮编: 362342

电话: (+86) 595-86990206 / (+ 86) 18250633812

电话: (+86) 595-86990220

邮箱: [boreway05@boreway.net](mailto:boreway05@boreway.net)