

□□□□:

□□□□ □□ : 2 x1 / 4 PCD + 1 x □□□ □□□□

□□ : □□ □□□, □□ □□□, □□□□□, □□, □□, □□ □□, □□ □□

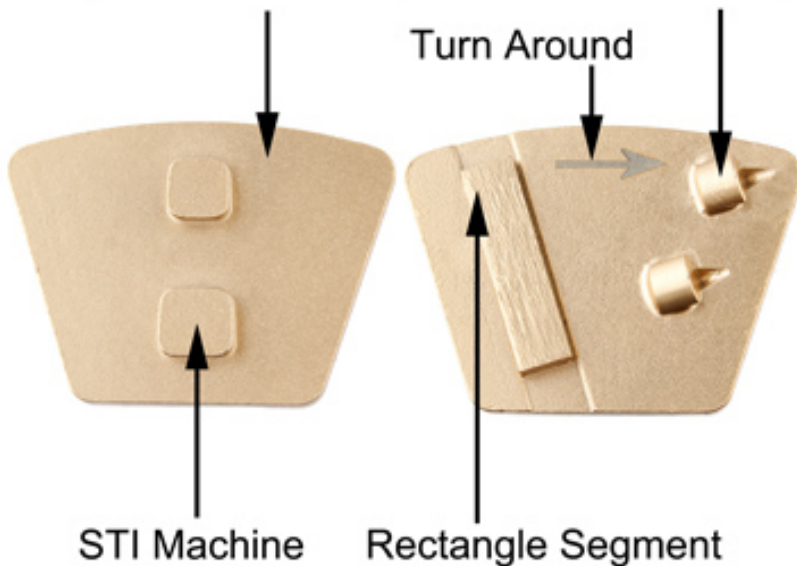
□□ □□□□, □, □□□ □□ □□□□□ □□□ □□□ □□□□ □□□□ □□ □□□□□ □□□□□□□□. PCD □□□ □□□ □□□□□□.

□□□ □□ □□□ □□ **1/4 PCD** □□□□ □□, □□□□, □□□□, □□ □□ □□□□ □□ □□□ □□ □□□ □□ □□ □□ PCD (□□□□ □□□□□□)□  
PCD □□ □ □□□ □□□□ □□□ □□□□□□.

□□ □□ : 6 #, 16 #, 20 / 25 #, 30 / 40 #, 50 / 60 #, 70 / 80 #, 80 / 100 #, 120 / 150 #, 200 / 220 #, 325 / 400 #,

□□ □□□□ □□ □□ □□□ □□ □□□□□□.

### Trapezoidal Grinding Block 1/4 PCD Segment



- 1.Segment Size:2\*1/4PCD
  - 2.Applied Machine: Floor Grinder
  - 3.Application: Concrete, Terrazzo
  - 4.Segment Type:Rectangle Shape
- Bond:  
Extra soft,Super soft,Soft,Medium,  
Hard,Super hard,Extra hard

□□:

□□□□ □□ □□ □□ **1/4 PCD** □□□□ □□ □□ □□□□.

□□□□ □□	□□□□ □□	□□
2x1 / 4 PCD.	□□□ □□□□ + PCD.	□□ □ □□□□

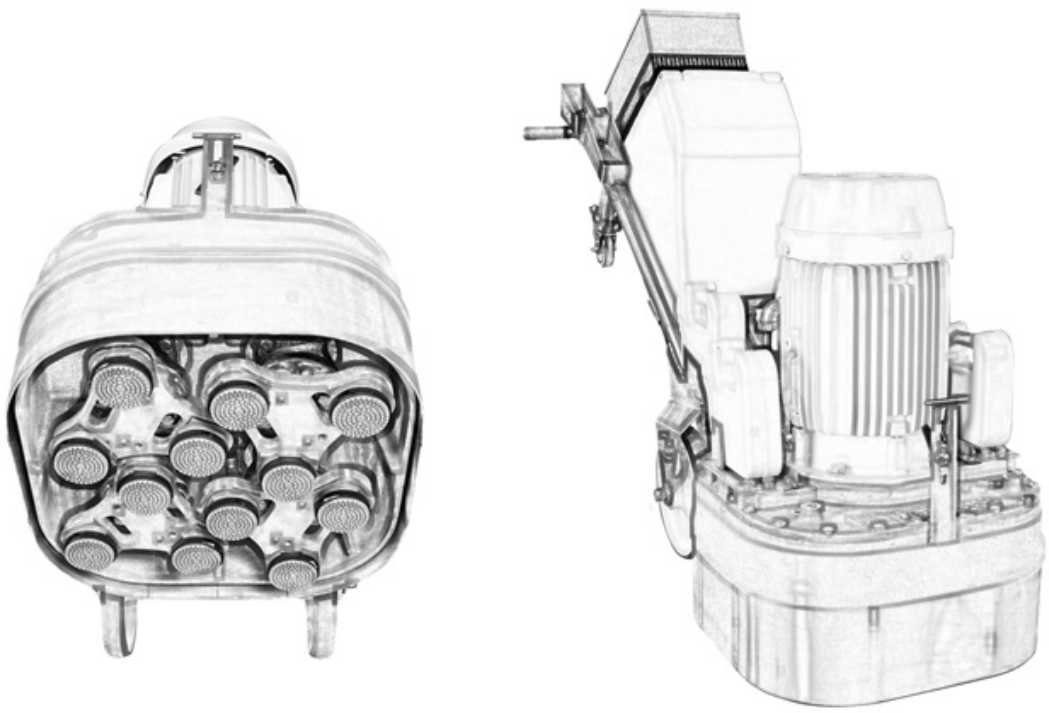
□□ □□ □ □□□ □□□ □□ □□ □□ □□ □ □ □□□□.

[□□□□□□ □□ □□□□□□.](#) [□□□□ □□□□□□.](#)

□□ : PCD □□ □□ □□□ □□□□□ □□□□ □□□ □□ □□□ □□□□□□□□.

[□□:](#)

□□:□□□ □□ □□□ □□ **1/4 PCD** □□□□ □□ **STI** □□ □□□□□ □□□□□□



□□□□ □□□□□□ □□□ □□□□ □□ □□□ □□□, □□ agtomesive, □□□□, □ □□ □□□□□ □□ □□□□□ □□ □□□□

□□ □□□□□ PCD□ □ □□ □□ □□ □□□□ □□□□□.

□□ □□□□ □□ □□□□□ PCD□ □□□□□ □□ □□ □□□ □□ □□□□□□□□.

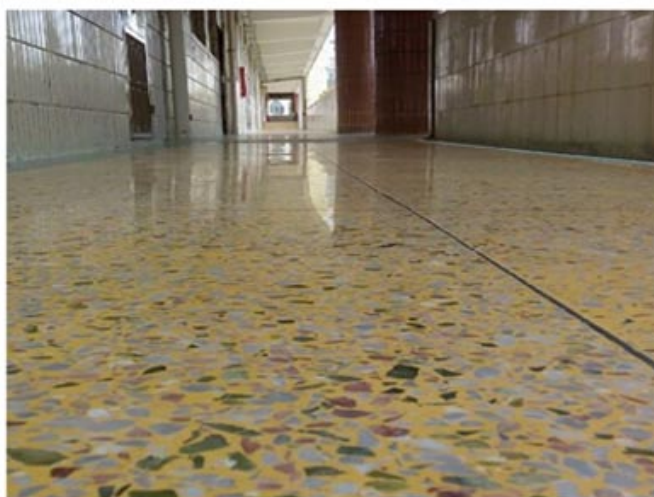
Q1 PCD Q1 Q1 Q1 PCD Q1 Q1 ScanMaskin Q1 Q1

Q1 ScanMaskin Redi Q1 PCD Q1 Q1 Q1 Q1 Q1

Q1 Q1 Q1 Q1 Q1 Q1, Q1, Q1 Q1 Q1 Q1 Q1 Q1 Q1 Q1.

Q1:

Q1 Q1 Q1 Q1 **1/4 PCD** Q1 Q1 Q1 Q1 Q1 Q1 Q1.



Q1:

- 1) Q1 Q1 Q1 Q1 Q1 Q1 Q1.
- 2) Q1 Q1 Q1 Q1 Q1 Q1 Q1 Q1
- 3) Q1 Q1 Q1 Q1 Q1 Q1 Q1 Q1 Q1

4) 如何如何如何如何如何如何如何如何如何如何。

如何如何 :



如何如何如何 :

1. CANT CARTON 如何如何如何如何

2. 鋼 鋼, 鋼 / 鋼鋼鋼 鋼 / 鋼 鋼

3. 45kg 鋼, 鋼鋼鋼 鋼鋼鋼 (鋼 鋼)

4. 鋼鋼 鋼鋼鋼 鋼鋼 鋼 鋼鋼 鋼鋼鋼鋼.



- For sample or small orders, products could be sent by express, TNT, DHL, UPS, FedEx, EMS etc.
- For large orders, shipping by sea or air is recommended. By our long-term cooperate agent or your appointed forward.
- By sea, port of loading: Shanghai, Ningbo, Xiamen, Qingdao etc.



鋼鋼 鋼鋼:

1. 鋼 鋼 鋼 : 鋼鋼 鋼鋼 鋼鋼 鋼鋼鋼 鋼 鋼鋼鋼.
2. 鋼 鋼 : 鋼鋼鋼鋼 鋼 鋼鋼鋼鋼 鋼 鋼鋼鋼鋼鋼鋼.
3. OEM 鋼 : 鋼鋼 鋼鋼 鋼鋼鋼 鋼鋼 鋼 鋼鋼 鋼 鋼鋼鋼.
4. 鋼 鋼 : 鋼鋼 鋼鋼 鋼 鋼 鋼鋼鋼 鋼鋼 鋼鋼鋼. 鋼鋼鋼 鋼 鋼鋼 鋼 鋼鋼鋼.
5. 鋼 鋼鋼 : 鋼鋼 鋼鋼 鋼 鋼鋼 鋼鋼鋼 鋼鋼鋼 鋼鋼鋼鋼 鋼鋼鋼鋼.

鋼鋼鋼 鋼鋼:

1. 鋼鋼 鋼鋼鋼 鋼鋼 鋼鋼 鋼鋼 鋼鋼 鋼 鋼 鋼鋼鋼?  
鋼鋼 鋼鋼 鋼鋼 鋼鋼 鋼 鋼鋼 鋼鋼鋼鋼. 鋼鋼 鋼鋼 鋼鋼 鋼鋼 鋼鋼鋼鋼 鋼鋼 鋼鋼 鋼鋼鋼 鋼鋼 鋼鋼 鋼鋼鋼 鋼鋼 鋼鋼 鋼鋼鋼. 鋼鋼 8 鋼 鋼鋼 鋼鋼鋼鋼 鋼鋼 鋼鋼鋼 鋼鋼 鋼鋼 鋼鋼鋼鋼. 鋼鋼 鋼鋼 鋼鋼 鋼鋼 鋼鋼鋼 鋼 鋼鋼 鋼鋼 鋼鋼 鋼鋼鋼鋼.
2. 鋼 鋼鋼 鋼 鋼 鋼 鋼鋼鋼?

我們是專業製造各種機械設備的工廠。我們擁有先進的生產設備和技術，可以為客戶提供高品質、高精度的機械設備。我們的產品廣泛應用於各行各業，如建築、礦山、農業、交通等。我們歡迎各界人士垂詢和訂購。

### 3. 我們是專業製造各種機械設備的工廠嗎？

是的，我們是專業製造各種機械設備的工廠。我們擁有先進的生產設備和技術，可以為客戶提供高品質、高精度的機械設備。我們的產品廣泛應用於各行各業，如建築、礦山、農業、交通等。我們歡迎各界人士垂詢和訂購。

我們提供：

DHL, UPS, 德邦, TNT, EMS 各種運輸服務

我們提供各種貿易條款 exwork, FOB, CNF, CIF 各種價格優惠，歡迎垂詢。

地址：

**Fujian Nanan *boreway* Machinery Co.,Ltd.**

 No.605 Huahui Center, Shitou Town 362342 Quanzhou, Fujian, China.

 電話：(+86) 595-86990206 /  電話：(+86) 595-86990220

 手機 / **WhatsApp / Wechat** :(+ 86) 18650679939.

 郵箱：**boreway@boreway.com.**

 **Lyon Chang.**