

安全警告

請仔細閱讀本說明書中所有安全警告，以確保正確安裝、操作及維護。請將本說明書與設備放在一起，以便隨時參考。

本設備配備了防觸電保護裝置（GFCI）。請務必確保 GFCI 裝置處於開啟狀態，以確保您的安全。

安裝

請按照以下步驟進行安裝：

1. GFCI 裝置
2. 安裝說明書
3. 安裝說明書

型號	BWM-MX1290
電壓	230V / 110V
頻率	50 / 60HZ
螺絲規格	M10 UNC
功率	2KW
轉速	0-8500 RPM
軸徑	40mm
軸長	90mm
尺寸	53 * 32 * 30cm
G.W / N.W	19 / 18KG

請參閱說明書中的詳細安裝說明。

規格

請參閱說明書中的詳細規格說明。

boreway®



Boreway Machinery Co., Ltd.
www.diamondtools.top
www.boreway.com

boreway®



Boreway Machinery Co., Ltd.
www.diamondtools.top
www.boreway.com



大理石磨边机 Stone profile Grinder



www.diamondtools.top



最大大理石厚度/Max Stone Thickness:	40mm
磨轮直径/Diamond Grinding Wheel:	90mm
额定电压/Rated Voltage:	220V/110V
额定频率/Rated Frequency:	50HZ/60HZ
额定功率/Rated Input Power:	2000W
空载转速/NO-Load Speed:	0-8500r/min



www.fordiamondtools.com



www.diamondtools.top



高度调节手把和调速器



自锁



软皮手柄



防刮痕橡胶底

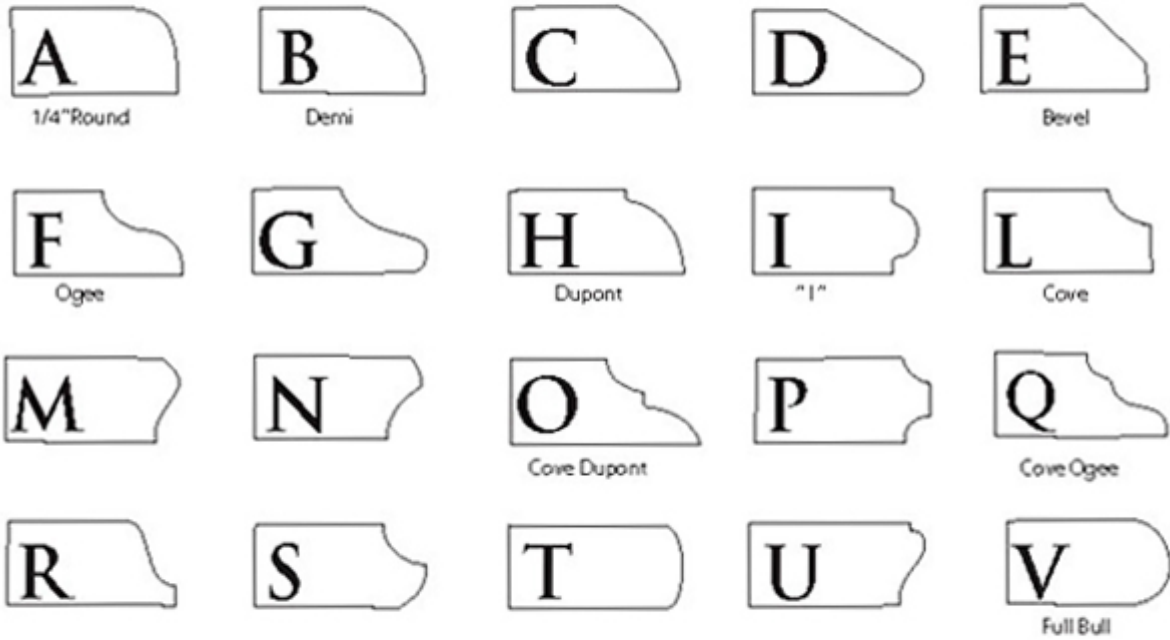


产品参数



绝缘机壳





Boreway Machinery Co., Ltd.
www.diamondtools.top
www.boreway.com



1.

Fujian Nanan Boreway Machinery Co.,Ltd.

□□□□□Huahui Center 605□Shuitou Town□□□□□□□□□□

□□□□□ 362342

□□□ 0086-595-86990206

□□□□□□ 0086-595-86990220

□□□□□□□□

□□□□/ WhatsApp□ 0086-13559599186

Wechat / Skype□ boreway 05

Facebook□ 13559599186

E□□□□ boreway05@boreway.net

□□□□□□□ [http□// www.diamondtools.top](http://www.diamondtools.top)