

125MM

1. 125MM 鋼管 (φ125) による配管工事
2. 鋼管の切断・溶接作業
3. 鋼管の組立・固定作業 (3ヶ所)
4. 鋼管の塗装作業
5. 125MM 鋼管の取付・調整作業

125MM

1. 鋼管の切断・溶接作業
2. 鋼管の組立・固定作業
3. 鋼管の塗装作業
4. 鋼管の取付・調整作業
5. 鋼管の取付・調整作業

125MM

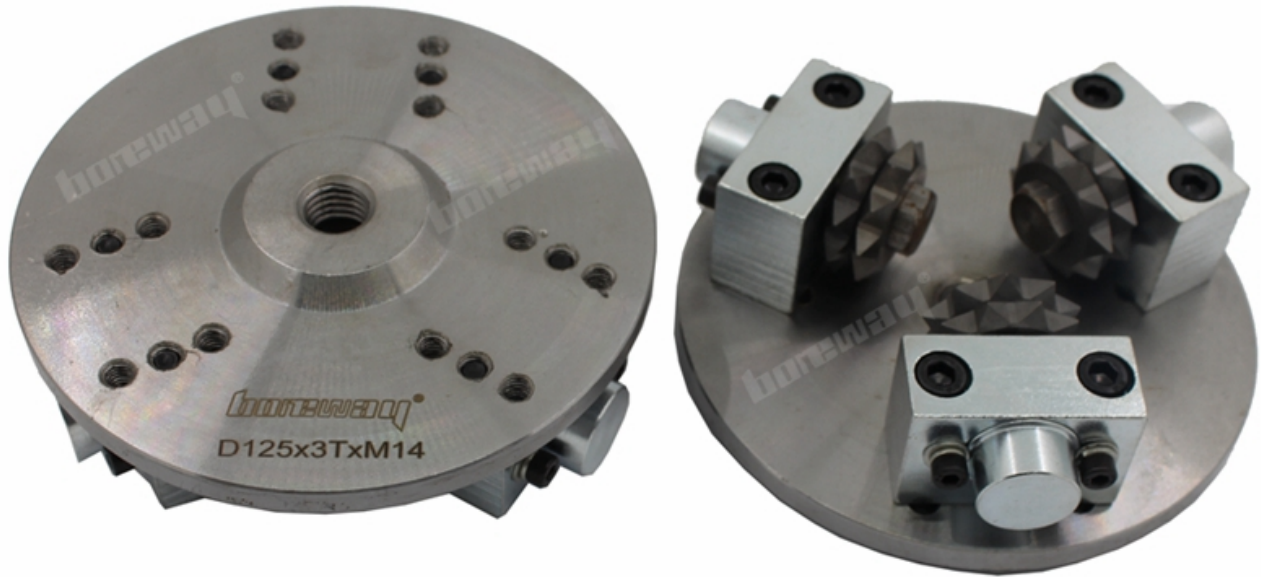
鋼管 φ125MM 20S 鋼管 (φ125) による配管工事

鋼管径	鋼管壁厚	鋼管材質	鋼管長さ	鋼管規格
125 MM	3mm	鋼管	20 mm	M14

鋼管の切断・溶接作業、鋼管の組立・固定作業、鋼管の塗装作業

125MM 20S

125MM 20S 鋼管 (φ125) による配管工事



Boreway Machinery Co.,Ltd
www.fordiamondtools.com
www.diamondtools.top

boreway®

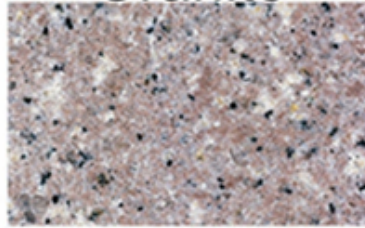


Boreway Machinery Co.,Ltd
www.fordiamondtools.com
www.diamondtools.top

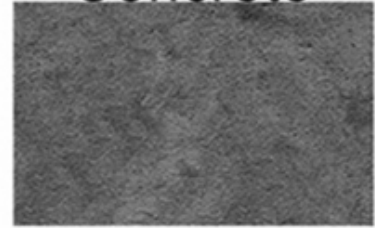
Marble



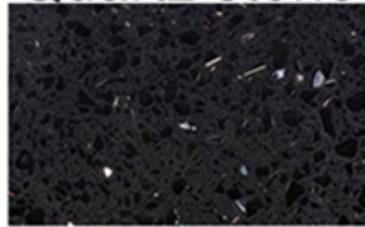
Granite



Concrete



Quartz stone



Sandstone



Volcanic rocks

