

Introduzione:

Il **Rettificatrice per router portatile Edge Edge BW-MX1280** è progettato per smussare e profilare il bordo dei controsoffitti in pietra.

Applicare con punte del profilo di diametro max 90mm. Principalmente per uso bagnato, comodo e sicuro.

Caratteristiche:

1. Sono disponibili sia il tipo di pescato che il tipo di scivolo d'acqua.
2. La velocità può essere regolata in base alle vostre esigenze.
3. Usando l'elettricità come potenza, la coppia di rotazione è stabile e forte.
4. Con peso appropriato, comodo da usare.

specifiche tecniche:

Le seguenti sono le normali specifiche del nostro **Rettificatrice per router portatile Edge** :

parametri	Numerico
genere	BW-MX1280
Dimensione del bit del router di rettifica	MAX: ø90 mm
Dimensione	400mm * 300mm * 280mm
Velocità nominale	8500 R / Min
Spessore del processo	1 cm - 5 cm
Tipo di filo	M8, M10, M12
Potenza nominale	2200 W
Peso	17 kg

Le specifiche di cui sopra sono per riferimento, altre specifiche o speciali possono essere ordinate dai clienti.

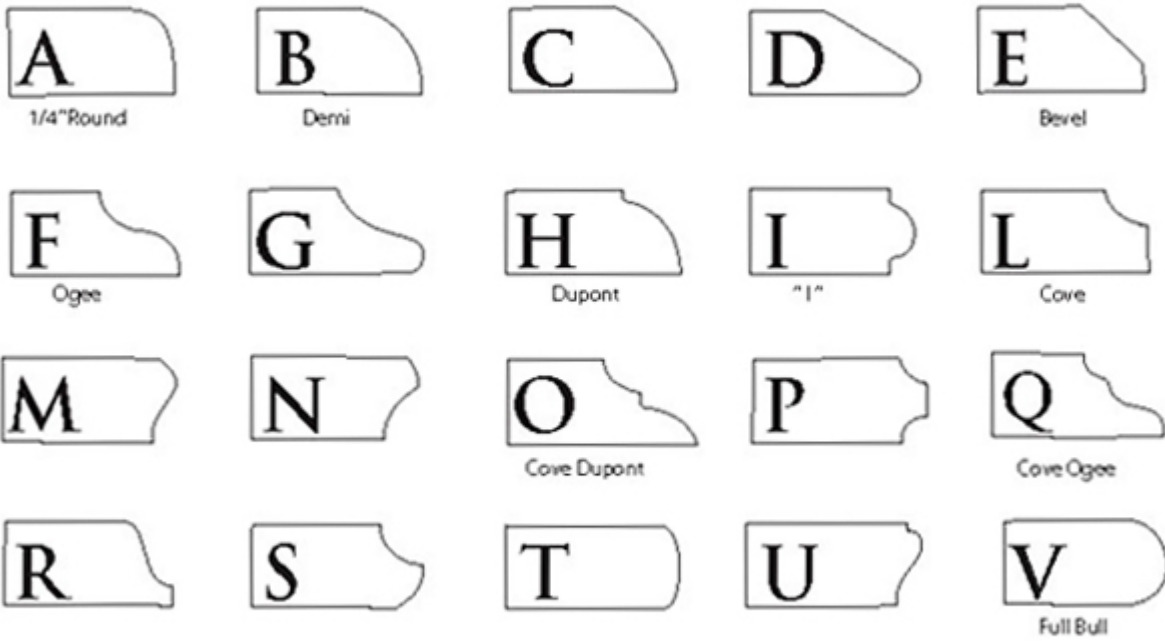
Immagine:



Boreway Machinery Co., Ltd.
www.diamondtools.top
www.boreway.com

Boreway Machinery Co., Ltd.
www.diamondtools.top
www.boreway.com

Forma di pietra:



Nota:

1. Posizionare la smussatrice su una base piatta e stabile durante la profilatura.
2. Per la vostra sicurezza, si prega di utilizzare un dispositivo di protezione dalle perdite.