

Descrizione:

Grossolana resina riempita Diamond Cup rettifica ruota D100 * 5/8"-11 sono utilizzati principalmente per la macinazione di superficie del calcestruzzo un altro materiasl. Con i vantaggi di praticità e alta efficienza stridente, è lo strumento più efficace per la fase di macinazione, taglio di pietra e cemento. Di solito è usato il piccolo palmare elettrico o pneumatico Rettificatrici, può anche essere utilizzato su grandi macchine rettificatrici, come continui macchine rettificatrici.

Caratteristica:

1. alta efficienza, lunga durata e buona stabile;
2. rettifica il materiale da grossolana a fine.
3. facilmente utilizzare.

Specifica:

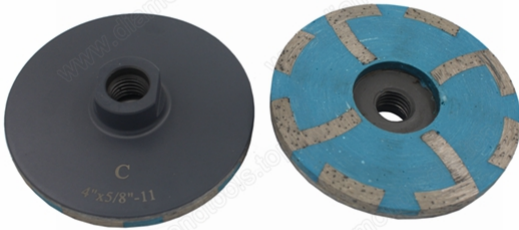
La specifica normale dei **Grossolana resina riempita Diamond Cup rettifica ruota D100 * 5/8"-11:**

Diametro	Spessore	Connessione	Graniglia	Materiali di applicazione	Macchine di applicazione
50mm	5mm	M10 M12 M14 20mm 22,23 mm 5/8"-11 Blocco di lumaca	n. 30 n. 60 n. 120	Granito Marmo calcestruzzo Quarzo Altra pietra	Macchine elettriche di rettifica Levigatrici pneumatiche Macchine di macinazione continua
80mm	5mm				
100mm	5mm				
125mm	5mm				
150mm	5mm				
180mm	5mm				

La specificazione di cui sopra è solo un riferimento per i clienti. Altre specifiche possa essere ordinati dai clienti.

Foto:

Grossolana resina riempita Diamond Cup rettifica ruota D100 * 5/8"-11



Boreway Machinery Co., Ltd.
www.diamondtools.top
www.boreway.com

Prodotti correlati:

Diamante in resina riempita tazza rettifica ruota Taglierina D100 * 5/8"-11