

## descrizioni:



**Blocchetto di macinazione del diamante del legame del metallo di due perni di segmento rotondo singolo per il pavimento di calcestruzzo e di terrazzo**

**Mola diamantata a due perni** i diamanti di legame metallico hanno un'alta resistenza, un'eccellente resistenza all'usura e un basso coefficiente di attrito.

**Mola diamantata a due perni** i diamanti di legame metallico l'elevata efficienza di rettifica e la bassa forza di rettifica generano meno calore nel processo di rettifica.

## specifiche tecniche:

Di seguito sono riportate le specifiche normali Blocco di smerigliatura diamantata a due perni:

Nome:	Mola diamantata a due perni
Grana del segmento:	16-270 # ecc.
Segmento Dimensione:	Segmento tondo singolo
Dimensione:	D25mm * H12.5mm * 1T
Materiale:	Polvere di diamante e metallo
Applicazione:	Pavimento in cemento e terrazzo
Connessione:	Connessione Redi Lock a due pin
Macchina:	Rettificatrice a collegamento rapido a due pin

Legame:	Bond molto morbido, Bond morbido, Medium Bond, Hard Bond, Bond molto duro, Bond estremamente duro
---------	---

Strumenti appositamente progettati sono disponibili per qualsiasi applicazione standard. Noi possiamo  
Adatta i tuoi strumenti alle tue esigenze specifiche.

### Dettagli del prodotto:

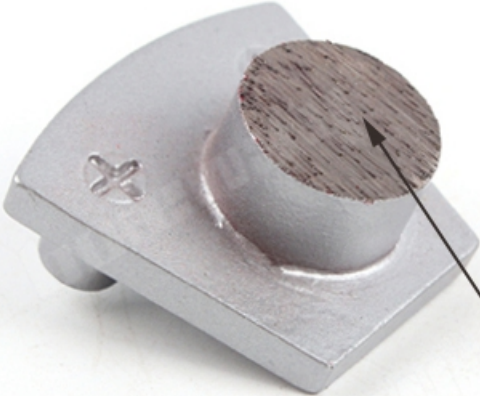
#### **Mola diamantata a due perni:**

Single Round Segment

D25mm\*H12.5mm\*1T

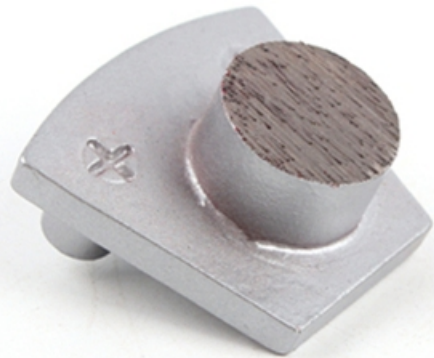


Double Pins Blank



Grit: 16-270# etc.

Diamond And Metal Powder





[Se sei interessato ai nostri prodotti, puoi fare clic su di me.](#)

#### applicazioni:

**Mola diamantata a due perni** adatto per la rettifica generale (calcestruzzo, pietra) mentre per lo più sono utilizzati per vernice, colla, rimozione epossidica e rivestimento per pavimenti, alta qualità e alta efficienza, lunga durata.

(1) Grana grossa: 16 #, 24 #, 30 #, 36 #.

Potrebbe essere utilizzato per pavimenti in cemento disomogenei, preparazione di rettifica grezza su pavimenti o ristrutturazione di pavimenti antichi.

(2) Grana media: 46 #, 50/60 #, 60/80 #, 100 #

Può essere utilizzato per tutti i tipi di pavimenti in cemento e terrazzo, preparazione di rettifica su pavimenti o ristrutturazione di pavimenti antichi.



(3) Grana fine: 120 #, 150 #, 180 #, 200 #, 270 #

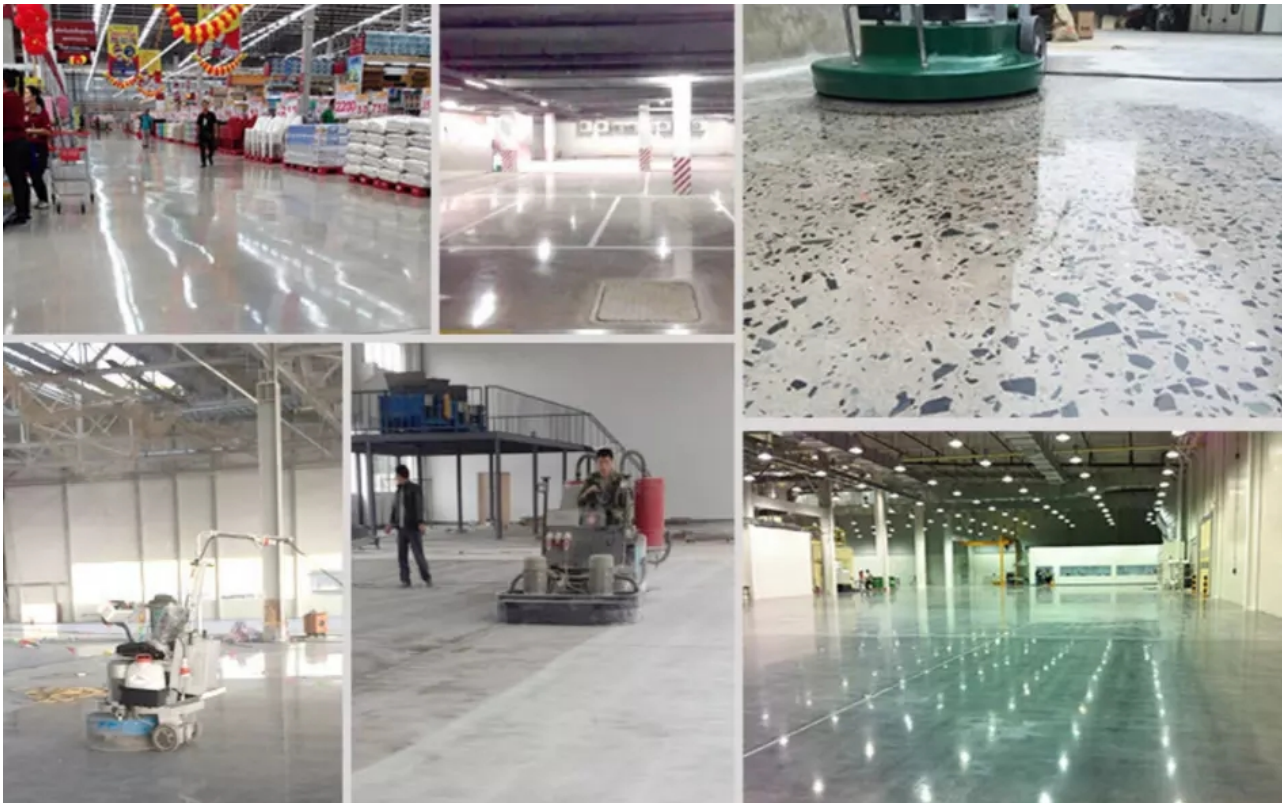
Potrebbe essere utilizzato per tutti i tipi di pavimenti in cemento e terrazzo, trovare la preparazione della rettifica sul pavimento o rinnovare il vecchio pavimento prima della lucidatura.

### **Scegli tra legami morbidi, medi e duri.**

1. Soft Bond (giallo) - La polvere metallica nel segmento sinterizzato si consuma rapidamente rilasciando cristalli di diamante opachi che espongono nuovi cristalli abrasivi per tagliare in modo efficiente. Ideale per superfici dure.

2. Legame medio (rosso) - Una forza di legame metallico tra quella dei legami morbidi e duri.

3. Hard Bond (nero) - Il legame della polvere metallica nel segmento si consuma lentamente e impedisce l'usura prematura contro superfici morbide e abrasive.





**Before Grinding and Polishing**



**After Grinding and Polishing**

**Colore:**

CONCRETE HARDNESS	Xtreme Hard	Very Hard	Hard	Medium Hard	Soft	Very Soft
PSI	6500-9000	5000-7000	4000-5000	3000-4000	1500-3500	1000-2000
MPA	C50-C65	C40-C55	C30-C50	C20-C40	C15-C25	C10-C20
CODE	XHF	VHF	HF	MHF	SF	VSF
COLOUR						

**Nota:** Logo speciale, dimensioni e forme del segmento, installazione sono disponibili su richiesta del cliente.



**Two Round Pins Redi Lock Blank**



**Two Square Pins Redi Lock Blank**

### **Blocco Redi a due pin vuoto:**

1. Due Il giro Pins Redi Serratura Vuoto.
2. Due Piazza Pins Redi Serratura Vuoto.

#### **Vantaggio:**

- 1) Dura molto più a lungo rispetto ai prodotti della concorrenza e non smalterà.
- 2) Combinazione di diamanti superiori e una matrice estremamente resistente e unica.
- 3) Rimuove lo stock in modo rapido ed efficiente per ridurre notevolmente i costi di prodotto e manodopera.
- 4) Diamante a due spilli con blocco diamantato risultati sorprendenti sulla maggior parte dei tipi di calcestruzzo da morbido a molto duro.

#### **Caratteristiche:**

Blocco diamantato a due perni con eccellente resistenza all'usura, costi inferiori, migliore finitura superficiale ecc.

#### **Prodotti correlati:**





Boreway Machinery Co.,Ltd  
[www.diamondtools.top](http://www.diamondtools.top)  
[www.boreway.net](http://www.boreway.net)



Boreway Machinery Co.,Ltd  
[www.diamondtools.top](http://www.diamondtools.top)  
[www.boreway.net](http://www.boreway.net)

[Mola diamantata a due perni](#) [Blocco di smerigliatura diamantata in metallo a due perni](#)

**Riguardo a noi:**



### Nostro servizio:

1. Quantità di ordine bassa: può soddisfare l'ordine di prova necessario.
2. Consegna veloce: riceviamo grandi sconti dagli spedizionieri.
3. OEM accettabile: possiamo produrre secondo i vostri campioni o disegni.
4. Buona qualità: abbiamo un rigoroso sistema di controllo di qualità. Ha una buona reputazione nel mercato.
5. Buon servizio: consideriamo i nostri clienti come Dio con un alto grado di professionalità ed entusiasmo.

### Descrizione:

**1. Se vogliamo ordinare il tuo prodotto, come facciamo a sapere la tua qualità?**  
 Si prega di testare in un ordine molto piccolo e quindi conoscerete la qualità. Adesso così  
 Molte persone nel mondo usano i prodotti cinesi per la loro alta qualità e alta qualità.

prezzo competitivo. Siamo un produttore professionale di utensili diamantati.  
In ogni caso, per oltre 8 anni, confermare la qualità dei nostri prodotti, verranno testati piccoli ordini di prova necessario.

### **Potete fornire campioni gratuitamente?**

Non forniamo campioni gratuiti. Sulla base di anni di esperienza, crediamo che le persone li otterranno.

Pagando per i campioni, apprezzeremo e apprezzeremo di più quanto ottengono. Saremmo stati

Preparati a offrire ai nostri potenziali clienti uno sconto speciale per la partecipazione al test. È molto importante fornirci un feedback e saremo molto grati.

### **3. La tua azienda accetta la personalizzazione?**

Certo, lo accettiamo. Include diversi colori, ghiaia, ecc. Possiamo anche taggare il tuo logo E il marchio sul tabellone. Vuoi che produciamo tutti i nuovi prodotti per te, basta inviarci i tuoi prodotti.

Disegnando o provando, produciamo lo stesso. Non venderemo tali prodotti ad altri Solo i clienti possono ottenere una licenza.

#### **Notare che:**

1. Fornire gli articoli prima dell'acquisto.
2. Fornire il numero del modello prima dell'acquisto.
3. Altre specifiche possono essere personalizzate in base alle esigenze.

#### **Contattaci:**

**Fujian Nanan *boreway* Machinery Co.,Ltd.**

 No.605 Huahui Center, Shuitou Town 362342 Quanzhou, Fujian, Cina

 **TEL:** (+86) 595-86990206 /  **Fax:** (+86) 595-86.990.220

 **Cellulare / WhatsApp / Wechat:** (+ 86) 13559599186

 **E-mail:** [boreway05@boreway.net](mailto:boreway05@boreway.net)

 **Kelly Huang**